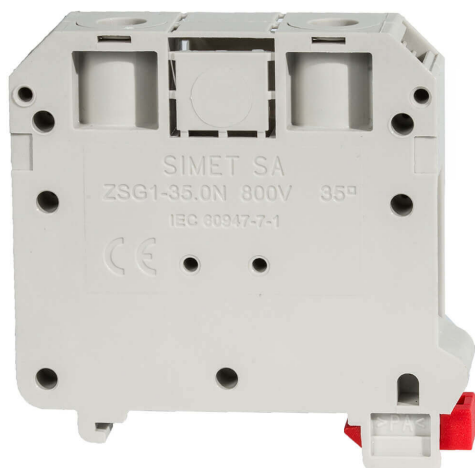


## ZSG1-35.0Ns szary

Złączka szynowa gwintowa 35 mm<sup>2</sup>

**NowA<sup>®</sup>**


|                |                          |
|----------------|--------------------------|
| Nr katalogowy  | <b>11721312</b>          |
| Kod EAN        | <b>5907813212789</b>     |
| Oz. handlowe   | <b>ZSG1-35.0Ns szary</b> |
| Cena           | <b>22,03 zł</b>          |
| Podatek VAT    | <b>23%</b>               |
| Opak. zbiorcze | <b>20</b>                |
| J. miary       | <b>szt.</b>              |

### SPECYFIKACJA TECHNICZNA

|                                 |                                       |
|---------------------------------|---------------------------------------|
| Kolor                           | <b>szary</b>                          |
| Szerokość                       | <b>16 mm</b>                          |
| Wysokość                        | <b>60 mm</b>                          |
| Długość                         | <b>53 mm</b>                          |
| Przekrój znamionowy (drut)      | <b>2,5...35 mm<sup>2</sup></b>        |
| Przekrój znamionowy (linka)     | <b>2,5...35 mm<sup>2</sup></b>        |
| Prąd znamionowy                 | <b>125 A</b>                          |
| Napięcie znamionowe             | <b>800 V</b>                          |
| Tworzywo                        | <b>poliamid PA 66 / bezhalogenowe</b> |
| Klasa palności                  | <b>UL94 V0</b>                        |
| Ilość biegunów                  | <b>1</b>                              |
| Mocowanie                       | <b>na szynę TS 35</b>                 |
| Wkręty dociskowe                | <b>śruba M6x12 / imbus 5 mm</b>       |
| Moment obrotowy dokręcania      | <b>2,5...5,0 Nm</b>                   |
| Długość rozizolowanego przewodu | <b>17 mm</b>                          |

### AKCESORIA

**T900 szary** - numer katalogowy 17900302  
Oznacznik szynowy na TS 32 i TS 35

**T910 szary** - numer katalogowy 17910312  
Płytkę krańcową na TS 35

---

**T927 szary** - numer katalogowy 17927302  
Oznacznik szynowy na TS 35 wąski

**T940 szary** - numer katalogowy 17940312  
Płytką krańcową na TS 35

**ZZ2-35.0 pomarańczowy** - numer katalogowy 18721128  
Zwieracz (mostek) gwintowy zespolony 2 połączenia - do złączki ZSG1-35.0N

**ZZ4-35.0 pomarańczowy** - numer katalogowy 18721148  
Zwieracz (mostek) gwintowy zespolony 4 połączenia - do złączki ZSG1-35.0N

**TS 35 metaliczny** - numer katalogowy 80035000  
Szyna montażowa TS 35