

GENERAL INFORMATION

The following installation instruction for fitment of the Scania ED 120 (Part N.-7022204) should be followed in order to ensure good performance and long life.

Where it is obvious that this instructions have not been followed, then warranty claims will not be accepted.

The largest pumps size in these PTO's is F1-110.

INSTALLATION METHOD

Clean the cover plate and surrounding area to prevent ingress of dirt. Remove the PTO cover and clean the sealing surface.

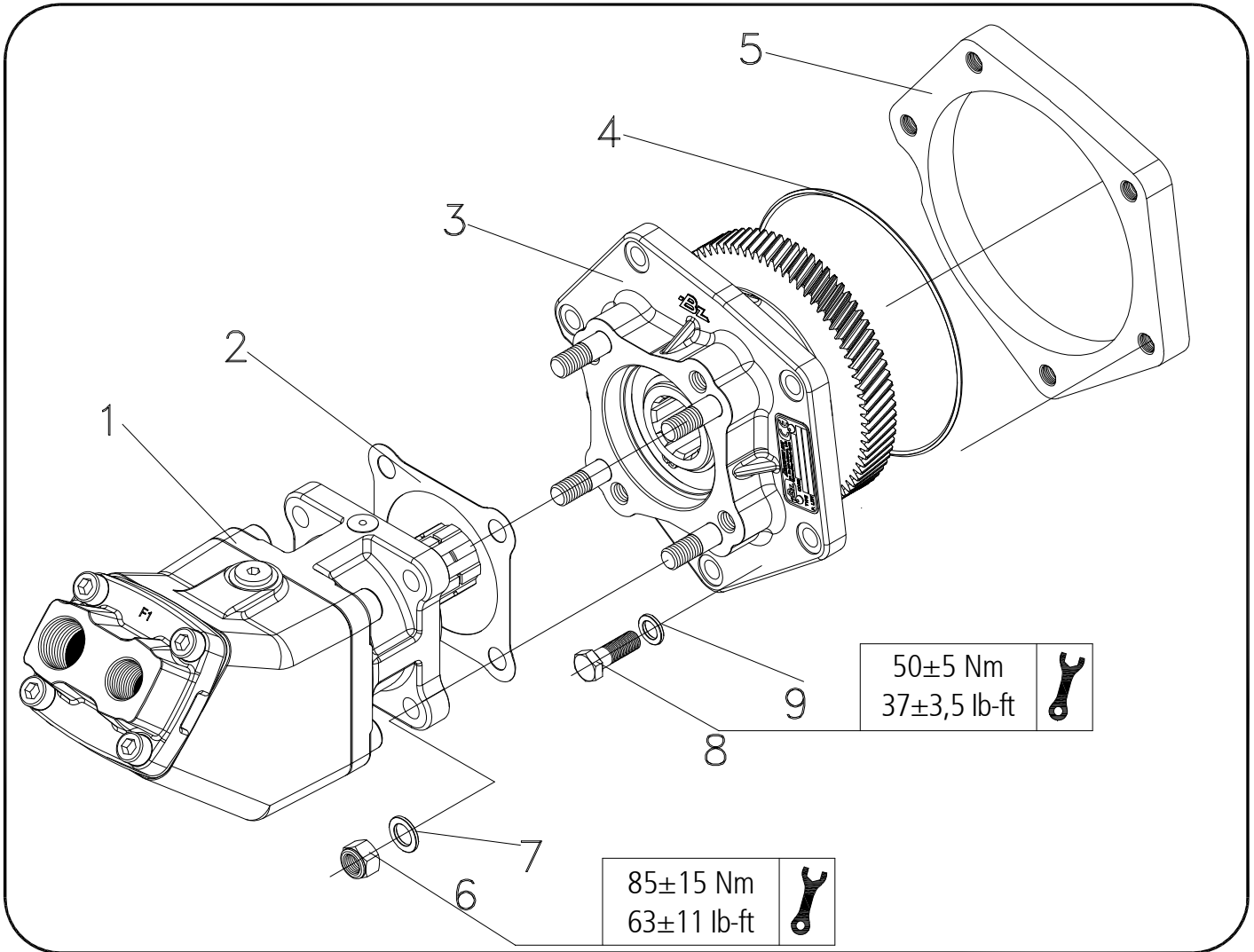
Fit a o-ring (4) on the adapter flange (3).

Mount the adapter flange (3) to the engine apply pressure on Screws (8) and its washers (9), in accordance with the pattern shown. Be careful with do not cut the o-ring (4).

Mount a gasket (2) between the adapter flange and pump. Fit the pump with the nuts (6) and its washer (7) in accordance the pattern shown.

MOUTING INSTRUCTION LIST

Items	Description
1	Pump
2	Gasket
3	Adapter flange
4	O-ring
5	Engine
6	Nut (4x)
7	Washer (4x)
8	Screw (5x)
9	Washer (5x)



INFORMACION GENERAL

La siguiente instrucción de instalación para el montaje de las Tomas de Fuerza SCANIA ED 120 (Código 722204) debe ser seguida en orden de asegurar un buen funcionamiento y una larga vida.

Es obvio que donde estas instrucciones no sean seguidas, las reclamaciones en garantía no serán aceptadas. La bomba de mayor tamaño utilizada con estas Tomas de Fuerza es F1-110.

METODO DE INSTALACION

Limpiar la tapa del registro y el área colindante. Retirar la tapa y limpiar la superficie de asiento.

Fijar la junta tórica (4) en el alojamiento de la brida de la toma de fuerza (3).

Montar la toma de fuerza (3) en el registro del motor y apretar los tornillo (8) con sus arandelas (9) a los pares especificados en el dibujo.

Montar la bomba (1) a la toma de fuerza intercalando una junta plana (2) entre ambos. la bomba quedará fijada por medio de las tuercas (6) y arandelas (7), que apretaremos a los pares especificados.

**LISTADO DE INSTRUCCIONES
DE MONTAJE**

Items	Descripción
1	BOMBA
2	JUNTA PLANA
3	TOMA DE FUERZA
4	JUNTA TÓRICA
5	REGISTRO MOTOR
6	TUERCA (4x)
7	ARANDELA (4x)
8	TORNILLO (5x)
9	ARANDELA (5x)