

Lampa przednia 4-piny MTZ z żarówkami H4 LED i pozycją T4W LED komplet 2szt._89590

Lampa przednia 4-piny MTZ z żarówkami H4 LED i pozycją T4W LED komplet 2szt.

Lampa przednia 4-piny MTZ z żarówkami H4 LED i pozycją T4W LED komplet 2szt. to nowoczesny zestaw oświetlenia roboczego i drogowego, stworzony specjalnie dla ciągników Belarus oraz MTZ. Ten kompletny pakiet modernizacyjny jest dedykowany rolnikom, którzy chcą radykalnie poprawić widoczność podczas **nocnych prac polowych** oraz zwiększyć bezpieczeństwo w transporcie drogowym. Zestaw łączy klasyczną, solidną obudowę z najnowszą technologią LED, co czyni go idealnym rozwiązaniem do pracy w trudnych warunkach jesienno-zimowych.



Dzięki zastosowaniu żarówek **H4 LED** oraz **T4W LED**, lampy emitują białe, mocne światło o barwie zbliżonej do dziennego, co znacznie mniej męczy wzrok operatora podczas wielogodzinnej orki czy siewu. Korzyścią z przejścia na technologię LED jest nie tylko lepszy strumień świetlny, ale także **niższy pobór prądu**, co odciąża prądnicę lub alternator w starszych modelach ciągników. Dołączone do zestawu adaptory z R2 na H4 pozwalają na błyskawiczny montaż bez konieczności przerabiania oryginalnych gniazd w lampach.



Dane techniczne / Parametry:

- Kształt: kwadratowa, 140x140mm
- Złącze: 4 piny
- Źródło światła: Żarówki H4 LED (światła mijania/drogowe) + T4W LED (pozycyjne)
- Adaptery w zestawie: z R2 na H4
- Liczba sztuk: 2 lampy (komplet na cały ciągnik)
- Numer porównawczy: 8703152000



Zastosowanie w gospodarstwie:

- **Praca nocna:** Doskonałe oświetlenie obszaru przed ciągnikiem podczas późnych żniw lub siewów rzepek.
- **Transport drogowy:** Wyraźne światło pozycyjne i mijania zwiększa widoczność ciągnika dla innych kierowców, co jest kluczowe podczas powrotów z pola po zmroku.
- **Trudne warunki:** Obudowa o wymiarach 140x140mm jest odporna na kurz, wstrząsy i wilgoć, typowe dla środowiska rolniczego.
- **Modernizacja maszyn:** Szybki sposób na odmłodzenie instalacji elektrycznej w ciągnikach MTZ bez skomplikowanych modyfikacji.



Najważniejsze cechy i korzyści:

- **Problem: Słabe, żółte światło fabryczne → Rozwiązanie: Jasny strumień LED.** Widzisz więcej przeszkód na drodze i szybciej reagujesz na nierówności terenu.
- **Łatwy montaż:** Dzięki adapterom R2/H4 montaż jest typu "Plug & Play" - wyjmujesz starą żarówkę, wkładasz nową i gotowe.
- **Energooszczędność:** Żarówki LED pobierają ułamek mocy tradycyjnych żarówek, co chroni akumulator przed rozładowaniem przy pracy na niskich obrotach.
- **Kompletne wyposażenie:** Nie musisz szukać osobno żarówek ani przejściówek - otrzymujesz gotowy do założenia zestaw na obie strony maszyny.



FAQ:

Czy muszę przerabiać kostkę elektryczną w moim MTZ? Nie, lampy posiadają standardowe złącze 4-pinowe, które pasuje do oryginalnej instalacji w modelach wyposażonych w ten typ przyłącza.

Czy żarówki LED nie oślepiają innych kierowców? Zastosowane żarówki H4 LED są zaprojektowane tak, aby przy poprawnej regulacji wysokości lampy zapewniać wyraźną linię odcięcia, co minimalizuje ryzyko oślepiania.

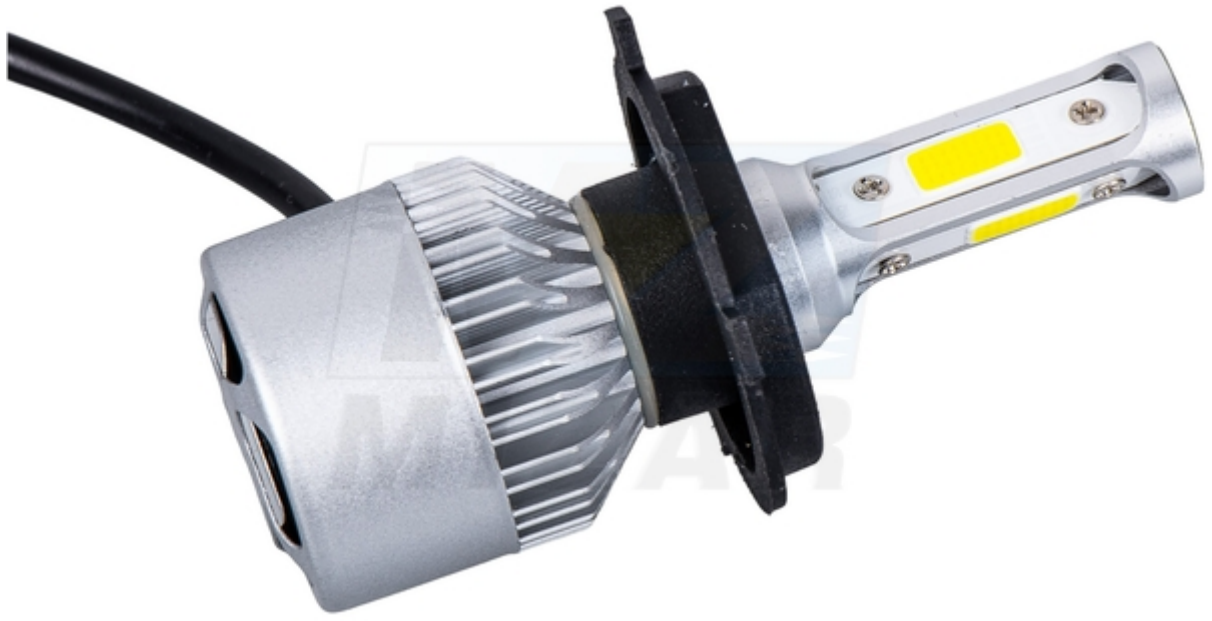
Co jeśli będę chciał wrócić do zwykłych żarówek? Dzięki dołączonym adapterom system jest w pełni odwracalny. Możesz w każdej chwili zdemontować LED-y i wrócić do klasycznego oświetlenia bez uszkodzenia lampy.













Zainwestuj w lepszą widoczność i komfort pracy

Dobre oświetlenie to nie tylko wygoda, ale przede wszystkim mniejsze zmęczenie po całym dniu pracy i wyższe bezpieczeństwo Twoje oraz Twoich pracowników. Wybierz kompletny zestaw LED do swojego MTZ i zapomnij o problemach ze słabą widocznością po zmroku. ☐☐