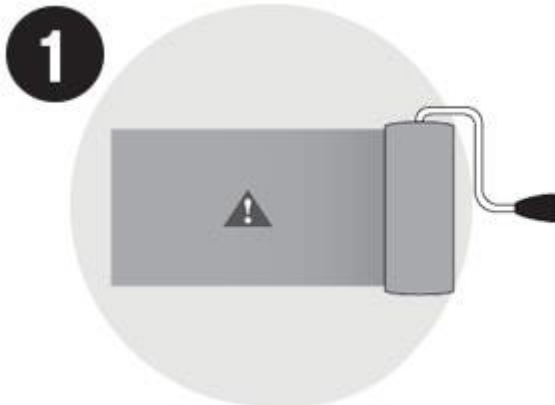
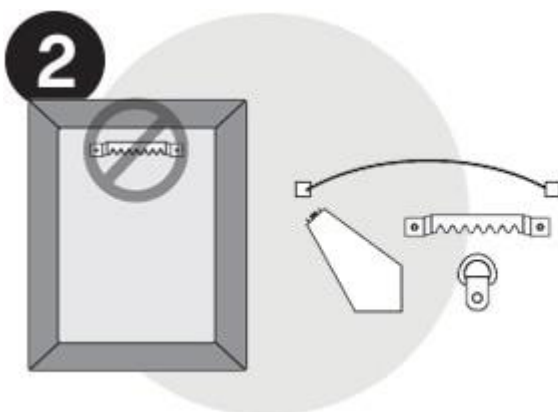


Ważne wskazówki, których należy przestrzegać podczas stosowania rzepów do wieszania obrazów Command™: Oczekaj 7 dni po malowaniu powierzchni przed zastosowaniem. Usuń zawieszki znajdujące się z tyłu ramy. Nie wieszaj nad łózkami. Nie stosuj na tapetach, powierzchniach winylowych lub innych delikatnych lub słabych powierzchniach. Nie używaj do wieszania cennych przedmiotów. Do użytku wewnętrznego w temperaturach od +10°C do +40°C. Nieprzestrzeganie instrukcji może doprowadzić do powstania szkód.

Krok 1: Przygotowanie



Oczekaj 7 dni po malowaniu powierzchni przed zastosowaniem rzepów.

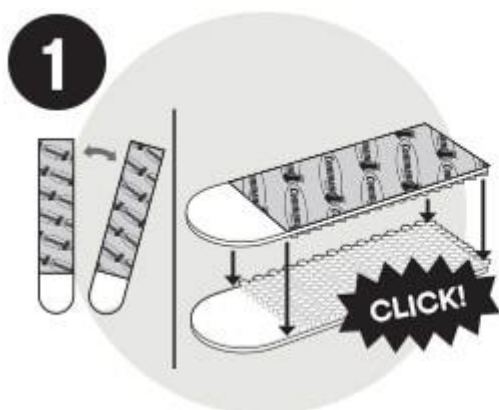


Usuń mocowania ramek. Nie stosować na powierzchniach ram, które pokryte są papierem lub tkaniną.

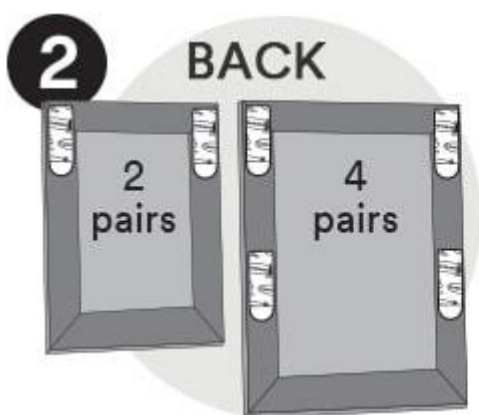


Najpierw przetrzyj delikatnie ścianę spirytusem. Nie używaj domowych środków czyszczących, takich jak ściereczki lub spraye, ponieważ pozostawiają po sobie śliski osad.

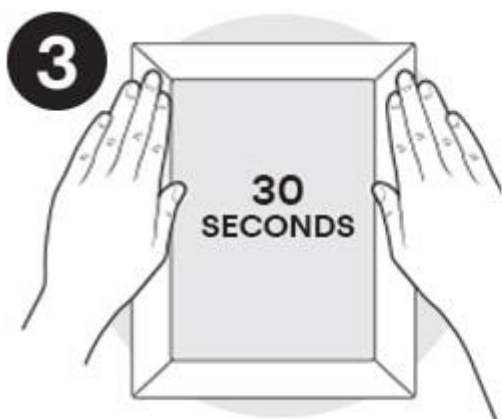
Krok 2: Aplikacja



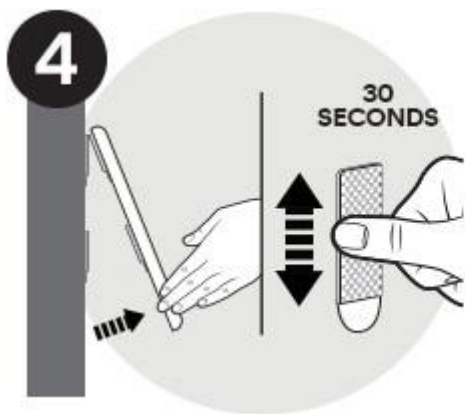
Oddziel paski z rzepami, następnie dociśnij je parami do siebie, aż usłyszysz kliknięcie.



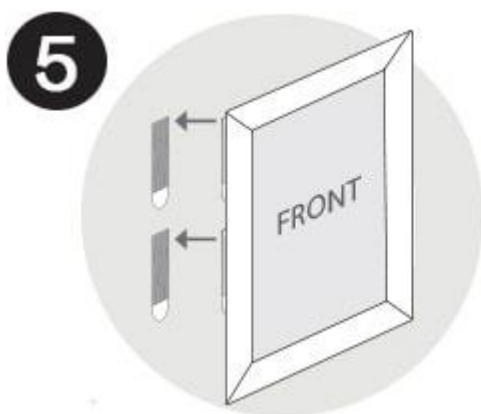
Usuń jeden z zielonych papierków ochronnych i dociśnij mocno do ramy. Powtórz to z pozostałymi parami rzepów, jak przedstawiono powyżej. Umieść niższą parę rzepów około 2/3 poniżej górnej części ramki. Sprawdź na opakowaniu dopuszczalne limity obciążeń.



Usuń pozostałe papierki ochronne i przyciśnij ramę do ściany. Każdy z fragmentów ramy przyciskaj mocno przez ok. 30 sekund.

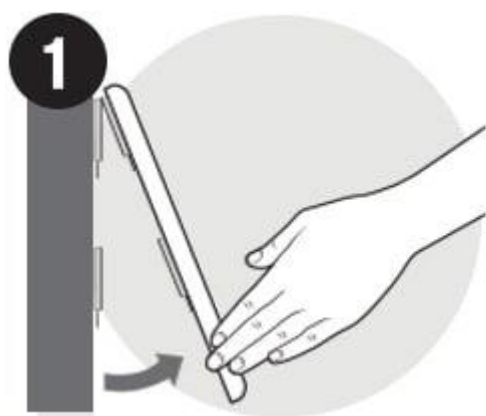


Aby mieć pewność, że klej będzie dobrze trzymać, zdejmij ramkę, chwytając ją od dołu, i odczep od ściany, podważając do góry. Nie ciągnij w linii prostej. Następnie dociskaj pozostałe na ścianie rzepy przez ok. 30 sekund. Upewnij się, że dociskasz cały pasek.



Odczekaj godzinę przed ponownym powieszeniem ramki. Ustaw rzepy przymocowane do ramy w jednej linii z rzepami przymocowanymi do ściany. Mocno dociśnij, aż pary rzepów zatrzasną się i klikną w charakterystyczny sposób.

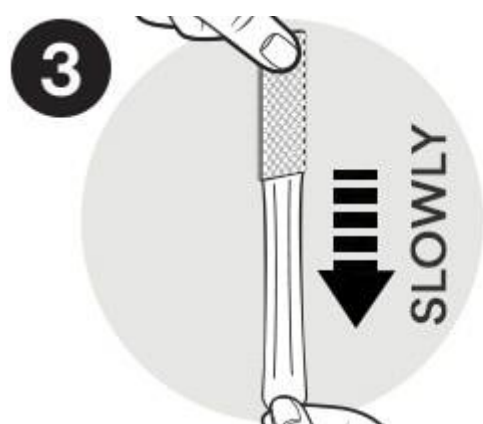
Krok 3: Zdejmowanie



Usuń ramkę, chwytając ją za dolne rogi i odrywając ją od ściany do góry i do siebie w kierunku od ściany. Nie ciągnij w linii prostej.



Pamiętaj, żeby nigdy nie ciągnąć pasekó w siebie ani nie odklejać ich od ściany. Zawsze ciągnij w dół, najwolniej jak się da.



Powoli rozciągaj pasek prosto do dołu, opierając rękę na ścianie. Rozciągaj pasek do 30 cm, aż haczyk się odklei.