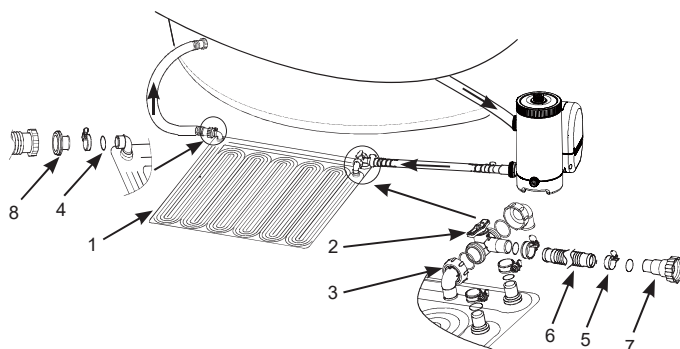


**INSTRUKCJA OBSŁUGI FIRMY INTEX®**  
**GRZEWCA MATA SOLARNA**  
**PRZECZYTAJ I POSTĘPUJ ZAWSZE ZGODNIE ZE WSZYSTKIMI ZASADAMI**  
**ZAWARTYMI W INSTRUKCJI ZANIM ZACZNIESZ MONTAŻ PRODUKTU**

**! OSTRZEŻENIE**

- Aby zminimalizować ryzyko obrażeń nie pozwalaj dzieciom używać tego produktu. Zawsze nadzoruj dzieci i osoby niepełnosprawne.
- Montaż i demontaż tylko przez osoby dorosłe. Ten produkt nie jest zabawką.
- Nigdy nie pozwalaj nikomu stawać, siedzieć lub skakać na produkcie.
- Wyłącz pompę przed montażem, serwisowaniem lub czyszczeniem produktu.
- Nie blokuj wylotu tego produktu gdy pompa jest w użyciu.

**NIE PRZESTEGANIE TYCH OSTRZEŻEŃ MOŻE SPOWODOWAĆ POWAŻNE OBRAŻENIA LUB ŚMIERĆ.**



**UWAGA:** Rysunki są przedstawione dla celów ilustracyjnych. Mogą nie odpowiadać aktualnemu produktowi. Nie są w skali.

NUMER	OPIS	ILOŚĆ	NUMER CZĘŚCI ZAMIENNEJ
1	Grzewcza mata solarna	1	11956
2	Zawór obejściowy	1	11954
3	Złączka	2	11953
4	Uszczelka węża	5	10134
5	Kłamra węża	5	11489
6	Wąż	1	11955
7	Łącznik A (Dla wąż 32mm)	1	10849
8	Łącznik B (Dla wąż 38mm)	1	10722

©2025 Intex Marketing Ltd. - Intex Development Co. Ltd. - Intex Recreation Corp. All rights reserved/Tous droits réservés/Todos los derechos reservados/Alle Rechte vorbehalten. Printed in China/Imprimé en Chine/Impreso en China/Gedruckt in China.

®™ Trademarks used in some countries of the world under license from®™ Marques utilisées dans certains pays sous licence de/Marcas registradas utilizadas en algunos países del mundo bajo licencia de/Warenzeichen verwendet in einigen Ländern der Welt in Lizenz von/Intex Marketing Ltd. to/a/an Intex Development Co. Ltd., Hong Kong & Intex Recreation Corp., P.O. Box 1440, Long Beach, CA 90801 • Distributed in the European Union by Distribué dans l'Union Européenne par/Distribuido en la unión Europea por/Vertrieb in der Europäischen Union durch/Intex Trading B.V., Etenneweg 46, 4706 PB Roosendaal - The Netherlands • Distributed in the UK by Unitex Service (UK) Limited, 124 City Road, London, England, EC1V 2NX, UK. www.intexcorp.com

**INTEX®**

**ZACHOWAJ NINIEJSZĄ INSTRUKCJĘ**

Strona 1

### Ogólne

- Produkt odpowiedni dla basenów rozkładanych. Nie używać z basenami instalowanymi permanentnie.
- Wymiary maty solarnej (spłaszczyć przed napełnieniem): 1.2 m X 1.2 m. Powierzchnia: 1m<sup>2</sup>.
- Odpowiednia dla basenów ogrodowych do pojemności 30,280 litrów.
- Kompatybilne z pompą o przepływie mniejszym niż 5,678 litrów na godzinę.
- Zwiększa temperaturę wody w basenie o około 3-5°C w zależności od warunków pogodowych.

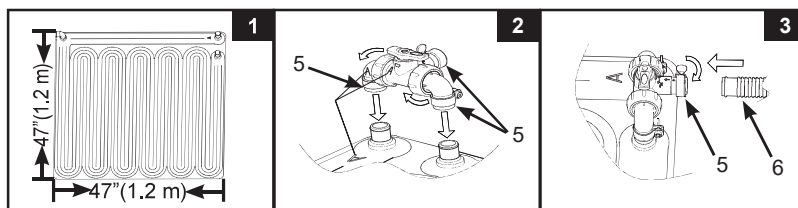
### Przygotowanie terenu oraz wymogi

- Wybierz obszar, który jest wystawiony bezpośrednio na promienie słoneczne. Skieruj matę solarną do słońca.
- Wybrany obszar powinien być bez ostrych przedmiotów, kamieni i śmieci, które mogą przebić produkt i z dała od ruchu. Trzymaj zwierzęta z dala od produktu.
- Usuń trawę i całą roślinność z wybranego obszaru, ponieważ mogą one gnąć pod powierzchnią produktu i powodować nieprzyjemny zapach. Niektóre rodzaje traw mogą wrastać w produkt. Uszkodzenie produktu przez trawę nie jest objęte gwarancją.
- W celu przedłużenia trwałości maty solarnej podłóż pod nią inną matę.
- Nie kładź produktu na dachu lub innych powierzchniach powyżej poziomu wody w basenie.

### Montaż

Te instrukcje zakładają, że basen i system filtracyjny są już podłączone i że wąż jest zamontowany.

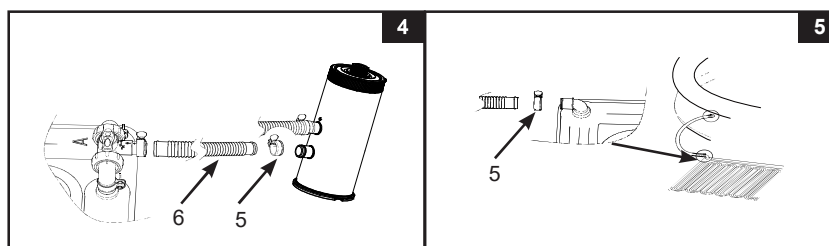
1. Rozwiń i umieść matę solarną na wybranym obszarze gdzie otrzyma ona największą ilość słońca. Zobacz rys. 1.
2. Umieść matę solarną pomiędzy dwoma otworami basenu po oczyszczeniu wody.
3. Umieść zawór obejściowy nad dwoma otworami maty solarnej. Upewnij się, że znak „A” umieszczony na złączce (3) jest wyrównany ze znakiem „A” na otworze maty solarnej. Zabezpiecz zawór obejściowy (2) podłączony do złączki przy pomocy zacisków węża (5). Upewnij się, że wszystkie zawory obejściowe i złączki są zaciśnięte. Zobacz rys. 2.
4. Przyłącz jeden koniec krótkiego węża (6) do otworu zaworu obejściowego (2) i zabezpiecz wąż zaciskiem węża (5). Zobacz rys. 3.
5. Przed odłączeniem każdego węża wyłącz system filtracyjny i zamknij wlot i wylot basenu aby zapobiec wypłynięciu wody.



**ZACHOWAJ NINIEJSZĄ INSTRUKCJĘ**

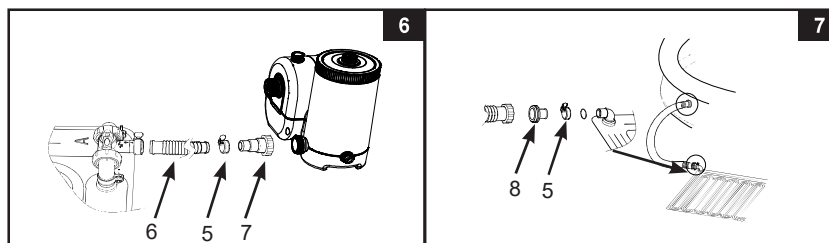
### Przyłączenie do węża 32mm z zaciskami

1. Odłącz wąż przepływowy od wylotu pompy filtrującej.
2. Podłącz jedną końcówkę krótkiego węża (6) do wylotu pompy. Zabezpiecz wąż zaciskami (5). Zobacz rys. 4.
3. Podłącz drugi koniec węża powrotu wody do wylotu maty solarnej. Zabezpiecz wąż zaciskiem (5). Zobacz rys. 5. Sprawdź, czy wszystkie zaciski są dobrze dokręcone.



### Przyłączenie do węża 38mm z adapterem

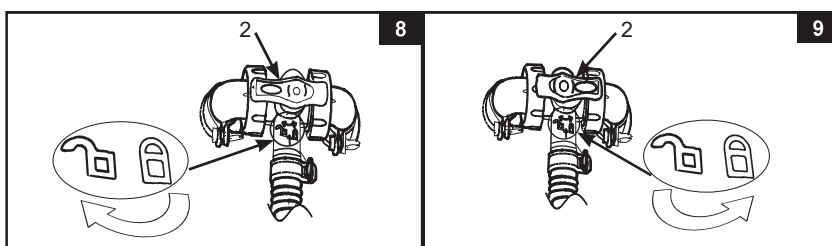
1. Odłącz wąż powrotu wody od pompy filtrującej.
2. Podłącz adapter A (7) do wylotu pompy i podłącz jeden koniec krótkiego węża (6) do adaptera A. Zabezpiecz wąż przy pomocy zacisków węża (5). Zobacz rys. 6.
3. Podłącz adapter A (8) do do wylotu maty solarnej; następnie podłącz jeden koniec węża powrotu wody do adaptera B (8). Upewnij się, że zacisk węża (5) i nakrętki są zaciśnięte. Zobacz rys. 7.



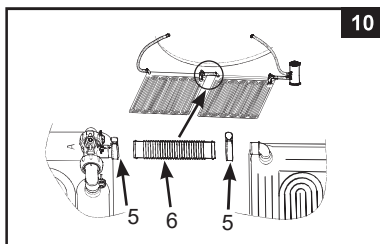
**ZACHOWAJ NINIEJSZĄ INSTRUKCJĘ**

**Obsługa**

1. Otwórz wszystkie wloty I wyloty basenu I włącz system filtracyjny. Upewnij się, że całe uwiecznione powietrze jest uwolnione z systemu cyrkulacji. Po więcej wskazówek odnieś się do instrukcji obsługi pompy.
2. Przekręć uchwyt zaworu obejściowego (2) "☰" w kierunku ruchu wskazówek zegara aby pozwolić filtrowanej wodzie przepływać przez matę solarną. Zobacz rys. 8.
3. Przekręć uchwyt zaworu obejściowego (2) "☷" w kierunku przeciwnym do ruchu wskazówek zegara aby pozwolić filtrowanej wodzie przepływać do basenu. Zobacz rys. 9.



4. Zawsze nakładaj na basen pokrywę gdy nie jest używany aby zapobiec utracie ciepła.
5. Aby zwiększyć moc podgrzewania możesz przy pomocy krótkiego węża (6) połączyć kilka mat. Zobacz rys. 10. Sprawdź tabelę w celu ustalenia ilości potrzebnych mat.



	Pompy Filtrującej Przepływu		Grzewcza Mata Solarna (Ilość)
	Galony/godzina	Litry/godzina	
Pompa filtrująca	330	1,250	1-2
	530	2,006	2-4
	1,000	3,785	3-5
	1,500	5,678	4-6

**Instrukcje przechowywania, zimowania i konserwacji**

1. Wyłącz pompę I zatrzymaj przepływ wody przez matę solarną. Odwróć procedurę montażu w celu odłączenia maty od basenu oraz pompy.
2. Do czyszczenia używaj jedynie mydła I wody. Nie używaj żadnych chemikaliów lub szczotek.
3. Spuść całą wodę z maty solarnej. Nie pozwól żeby resztki wody w macie zamarzły.
4. Upewnij się, że wszystkie element oraz mata są suche przed schowaniem ich. Wysusz matę na słońcu przed złożeniem. Posyp matę talkiem aby zapobiec przywieraniu i pozwolić na absorpcję pozostałej wilgoci.
5. Połóż matę solarną płasko i luźno zwiń.
6. Do przechowywania użyj oryginalnego opakowania. Przechowuj w suchym, chłodnym miejscu.
7. W razie naprawy używaj wyłącznie klejów I łatek przeznaczonych wyrobów z poli winylu PVC.






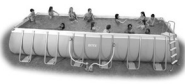
**ZACHOWAJ NINIEJSZĄ INSTRUKCJĘ**

## SOLARNE MATY GRZEWcze DO BASENÓW

Polski

269  
10

Ilość mat solarnych polecanych dla większych basenów. W oparciu o 8 godzin wystawienia na słońcu; moc ogrzewania różni się w zależności od pogody i tego czy basen jest przykryty w nocy.

BASENU	ROZMIAR BASENU	ILOŚĆ
	6' x 20" (183cm x 51cm)	1
	8' x 30" (244cm x 76cm)	1
	10' x 30" (305cm x 76cm)	1
	12' x 30" (366cm x 76cm)	2
	12' x 33" (366cm x 84cm)	2
	12' x 36" (366cm x 91cm)	2
	15' x 33" (457cm x 84cm)	3
	15' x 36" (457cm x 91cm)	3
	15' x 42" (457cm x 107cm)	4
	15' x 48" (457cm x 122cm)	4
	16' x 42" (488cm x 107cm)	4
	16' x 48" (488cm x 122cm)	5
	86-5/8" x 59" x 23-5/8" (220cm x 150cm x 60cm)	1
	102-1/2" x 63" x 25-5/8" (260cm x 160cm x 65cm)	1
	118" x 78-3/4" x 29-1/2" (300cm x 200cm x 75cm)	1
	177-1/4" x 86-5/8" x 33" (450cm x 220cm x 84cm)	2
	10' x 30" (305cm x 76cm)	2
	12' x 30" (366cm x 76cm)	2
	12' x 33" (366cm x 84cm)	2
	12' x 36" (366cm x 91cm)	2
	12' x 39" (366cm x 99cm)	3
	14' x 42" (427cm x 107cm)	4
	15' x 36" (457cm x 91cm)	4
	15' x 42" (457cm x 107cm)	4
	15' x 48" (457cm x 122cm)	5
	16' x 42" (488cm x 107cm)	5
	18' x 48" (549cm x 122cm)	6
	16.5' x 9' x 48" (503cm x 274cm x 122cm)	3
	20' x 10' x 48" (610cm x 305cm x 122cm)	4
	14' x 42" (427cm x 107cm)	4
	14' x 48" (427cm x 122cm)	4
	16' x 48" (488cm x 122cm)	5
	18' x 48" (549cm x 122cm)	6
	9'10" x 5'9" x 31-1/2" (300cm x 175cm x 80cm)	1
	157-1/2" x 78-3/4" x 39-3/8" (400cm x 200cm x 100cm)	2
	9' x 15' x 48" (274cm x 457cm x 122cm)	4
	9' x 18' x 52" (274cm x 549cm x 132cm)	5
	16' x 8' x 42" (488cm x 244cm x 107cm)	3

ZACHOWAJ NINIEJSZĄ INSTRUKCJĘ

Strona 5