

# K2 GLASS DOCTOR

Zestaw do naprawy szyb i reflektorów szklanych

Indeks produktu: B350

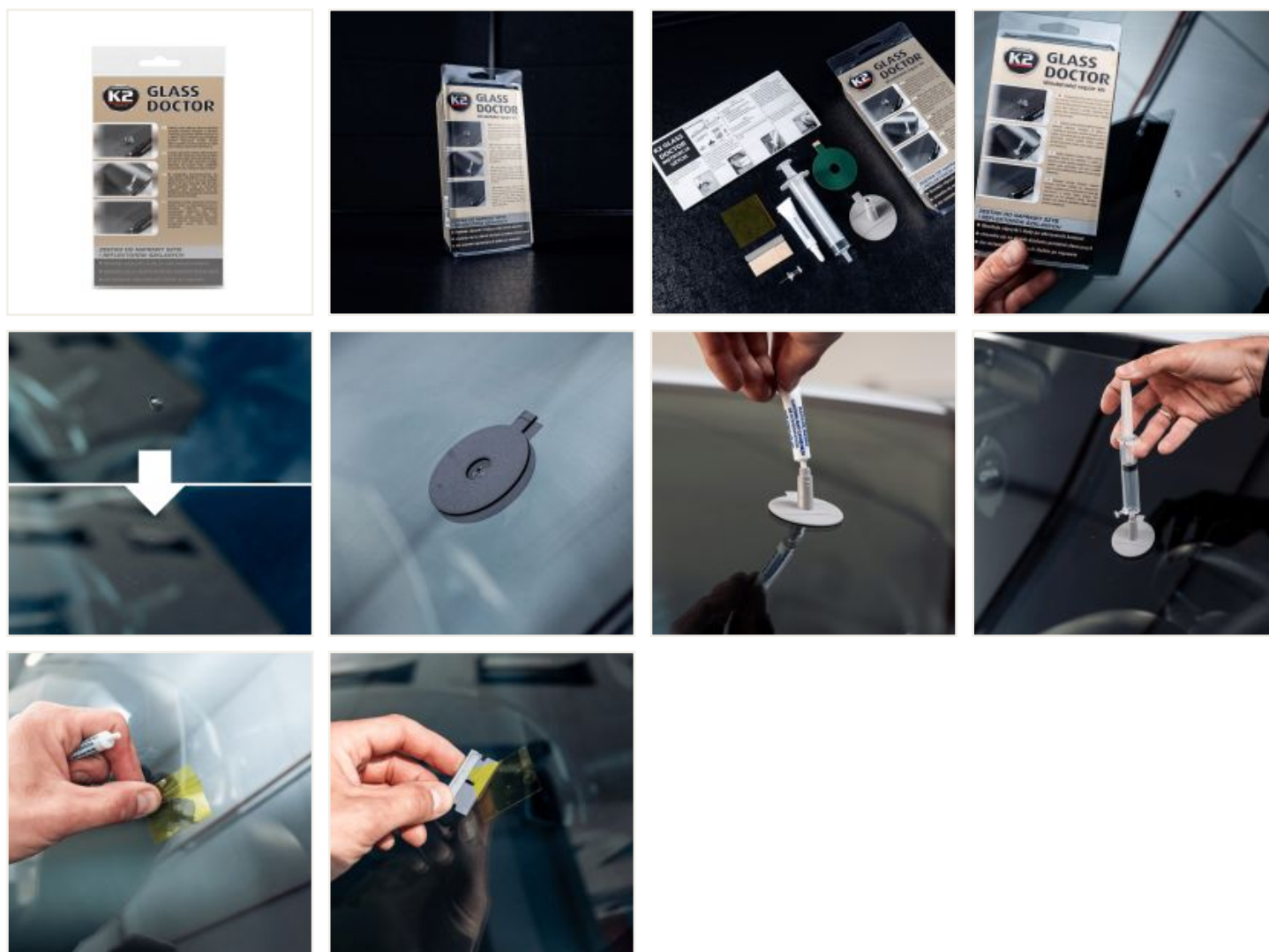
Kod kreskowy: 5906534009739



## Dane techniczne

Ilość w kartonie: 7

## Zdjęcia



[Pobierz zdjęcia](#)

## Opis

**K2 GLASS DOCTOR** to zestaw naprawczy do szyb. Został stworzony, aby w prosty sposób wypełnić punktowe pęknięcia czy uszkodzenia w postaci pajęczka na szybie.

Dzięki **K2 GLASS DOCTOR** pozbędziesz się problemu odprysku na szybie powstałego po uderzeniu kamienia. Żywica zawarta w zestawie wypełnia odpryski na szybie, a następnie po kontakcie z promieniami słonecznymi, utwardzona pozostawia zupełnie przezroczystą formę.

Użycie zestawu **K2 GLASS DOCTOR** maskuje odprysk na szybie, dzięki czemu staje się on niewidoczny i nie przeszkadza podczas jazdy samochodem. Sprawia również, że odprysk się nie powiększa.

Dzięki zestawowi naprawczemu **K2 GLASS DOCTOR** nie musisz się martwić, że przez odprysk na szybie Twój samochód nie przejdzie przeglądu technicznego lub będzie konieczna wymiana całej szyby.

## **SPOSÓB UŻYCIA:**

1. Wyczyść wszelkie luźne cząsteczki szkła z odprysku (otwór w pęknięciu spowodowanym uderzeniem) przy użyciu pinezki. Wyczyść również cały obszar wokół średnicy miejsca uszkodzenia.
2. Naklej uszczelkę samoprzylepną na szybę w miejscu odprysku. W tym celu odklej folię zabezpieczającą z jednej strony uszczelki. Naklej uszczelkę tak, aby odprysk był w środku otworu, a języczek skierowany był w górę. Dobrze dociśnij uszczelkę do szyby.
3. Oderwij folię zabezpieczającą z górnej części uszczelki.
4. Zamontuj podstawkę na uszczelce tak, żeby języczki nachodziły na siebie. Upewnij się, że jest mocno dociśnięta do uszczelki.
5. Wlej zawartość tubki z żywicą do podstawki przez otwór na górze. Zostaw trochę żywicy na przedostatni etap naprawy. Wytrzymaj nadmiar żywicy i zamknij pojemnik z żywicą.
6. Umieść strzykawkę z całkowicie wciśniętym tłokiem do górnego otworu. Upewnij się, że jest dobrze umieszczona.
7. Wyciągnij z podstawy powietrze, trzymając jedną ręką cylinder strzykawki i unosząc drugą ręką tłok strzykawki. Zablokuj tłok, zatrzaskując pierwszy klin na zacisku sprężynowym. Puść i zostaw tak strzykawkę na 10 minut, aby odessać całe powietrze.
8. Wyciągnij strzykawkę i nabierz do niej powietrza. Włóż strzykawkę z powrotem i sprawdź, czy jest szczelnie umieszczona.
9. Wciśnij tłok strzykawki i zablokuj na drugim klinie, blokując tłok ruchem rotacyjnym na zacisku sprężynowym. Pozostaw tak zablokowaną strzykawkę na 20 minut. Po tym wyciągnij strzykawkę.
10. Za pomocą żyłki natnij krawędź podstawy i odlep całość od szyby. Usuń nadmiar ściekającej żywicy z szyby.
11. Ponownie na miejsce odprysku nanieś jedną lub kilka kropel żywicy i przyklej w to miejsce przezroczysty film utwardzający oraz wyciśnij spod niego pęcherzyki powietrza.
12. Szybę z tak nałożonym K2 Glass Doctor wystawiamy na działanie promieni słonecznych na minimum 15 minut w celu utwardzenia się żywicy. Kiedy żywica się utwardzi, zeskrub delikatnie żyłką film utwardzający i nadmiar żywicy.

## **Zestaw zawiera:**

- strzykawkę;
- tubkę ze środkiem wypełniającym;

- żyletkę;
- podstawkę z lejkiem;
- uszczelkę samoprzylepną;
- arkusz folii samoutwardzalnej;
- pineskę do oczyszczania miejsca pęknięcia.

#### **UWAGI:**

1. Nie używać w bezpośrednim świetle słonecznym.
2. Nie aplikować na rozgrzaną szybę. Kleić w zacienionym miejscu.
3. W celu usunięcia pozostałości kleju niezbędna jest żyletka zawarta w zestawie.
4. Nie dopuszczać do kontaktu żywicy z malowanymi elementami.

## **Film**

<https://www.youtube.com/watch?v=RdmmhXKSwEc>

<https://www.youtube.com/watch?v=yw0OzMkfoWU>

## **Prezentacja**

[https://www.slideshare.net/slideshow/embed\\_code/275069555?rel=0&startSlide=1](https://www.slideshare.net/slideshow/embed_code/275069555?rel=0&startSlide=1)

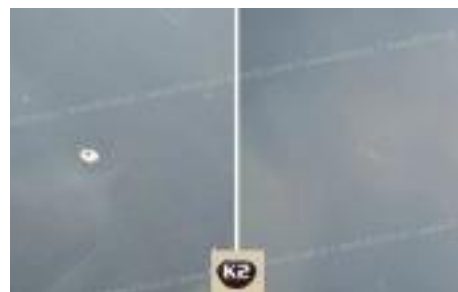
## **Porady**

Jeśli powyższy opis produktu to dla Ciebie za mało, sprawdź poniższe artykuły na blogu K2. Krok po kroku opisujemy jak osiągnąć 100% satysfakcji z efektu użycia naszych produktów.

### **1. Jak samodzielnie naprawić odprysk na szybie?**

[Czytaj więcej](#)

Kasztan. Kamyk. Gałąź.



<https://k2.com.pl/blog/naprawa-odprysku-na-szybie/>