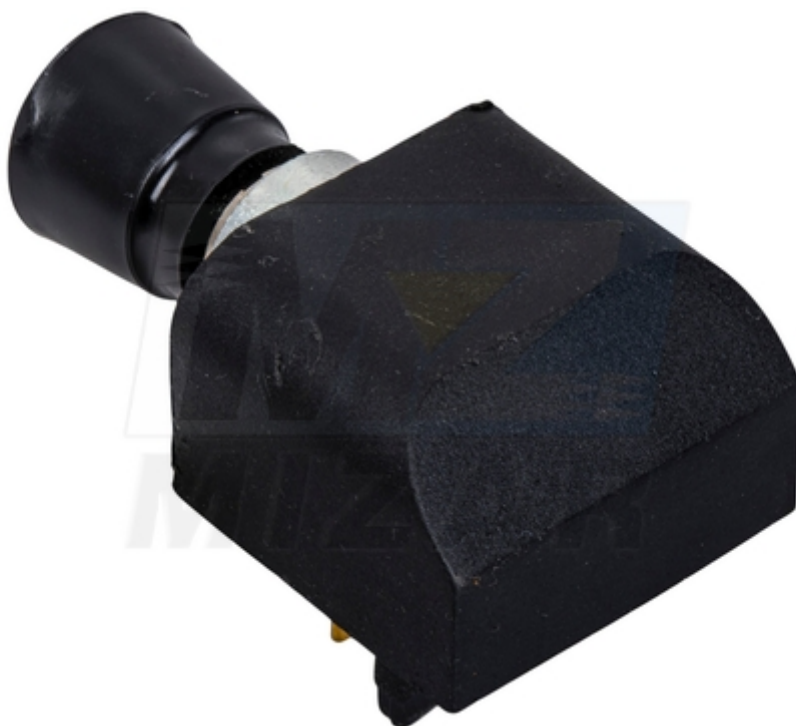


# Włącznik świateł awaryjnych MF 235 255 / Ursus 2812 3512 3514 3027974M1\_02975

## Włącznik świateł awaryjnych MF 235 255 / Ursus 2812 3512 3514 3027974M1

**Włącznik świateł awaryjnych MF 235 255 / Ursus 2812 3512 3514 3027974M1** to włącznik przeznaczony do uruchamiania świateł awaryjnych w ciągnikach rolniczych. Zapewnia pewne sterowanie obwodem sygnalizacji świetlnej, a kompaktowa konstrukcja ułatwia montaż w oryginalnym miejscu zabudowy.



## Włącznik świateł awaryjnych MF - Specyfikacja techniczna:

- □ **Długość całkowita:** 83mm
- □ **Szerokość:** 43mm
- □ **Wysokość:** 30mm
- □ **Ilość pinów:** 7
- □ **Materiał:** tworzywo sztuczne i elementy przewodzące prąd
- □ **Dedykowany do:** **MF3, MF4 / Massey Ferguson** 235, 255 / **Ursus** C-330M, C-335M, C-360 3P, 2812, 3512, 3514, 4512, 4514, 5312, 5314, 5714



## **Włącznik świateł awaryjnych MF 3027974M1 - Numer porównawczy / katalogowy:**

- ⚙ 3027974M1



## **Włącznik świateł awaryjnych MF - Zastosowanie:**

- → Włączanie świateł awaryjnych w ciągnikach rolniczych.
- → Stosowanie w instalacjach elektrycznych Massey Ferguson i Ursus.

- → Użycie w modelach MF3 i MF4.
- → Wymiana uszkodzonego przełącznika w układzie sygnalizacji świetlnej.
- → Obsługa obwodu ostrzegawczego podczas pracy i postoju maszyny.



#### **Włącznik świateł awaryjnych MF - Dodatkowe informacje:**

- □ Kompaktowe wymiary ułatwiają montaż w panelu sterowania.
- □ 7 pinów zapewnia właściwe podłączenie elektryczne.
- □ Przeznaczony do popularnych modeli Massey Ferguson i Ursus.
- □ Konstrukcja wspiera stabilną pracę układu ostrzegawczego.
- □ Element stosowany jako część wymienna instalacji elektrycznej.



#### **Włącznik świateł awaryjnych MF - FAQ**

- **Do jakich modeli jest przeznaczony ten włącznik?** Do MF3, MF4, Massey Ferguson 235, 255 oraz Ursus C-330M, C-335M, C-360 3P, 2812, 3512, 3514, 4512, 4514, 5312, 5314 i 5714.
- **Ile ma pinów?** Włącznik ma 7 pinów.
- **Jakie ma wymiary?** Długość 83mm, szerokość 43mm i wysokość 30mm.
- **Do czego służy?** Do uruchamiania świateł awaryjnych w ciągniku.
- **Jaki ma numer katalogowy?** Numer katalogowy to 3027974M1.

Postaw na sprawdzoną jakość i wybierz **Włącznik świateł awaryjnych MF 235 255 / Ursus 2812 3512 3514 3027974M1**. Zadbaj o niezawodność swojej maszyny i maksymalną wydajność pracy podczas sezonu.