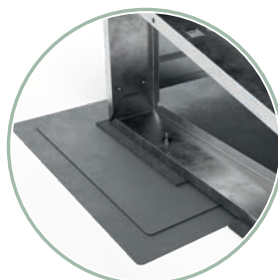


- szybki i prosty montaż
- mała ilość elementów systemów
- dostępne wiatrownice i platformy balastu
- dostępne systemy o różnych kątach nachylenia
- uniwersalny montaż balastowy oraz inwazyjny (zgrzewany, na szynie oraz kotwiony)
- gwarancja nawet do 15 lat
- zwiększona odporność antykorozyjna dzięki powłoce ZM Coating
- zastosowano izolację EPDM, która oddziela dach od metalowych elementów
- modułowa konstrukcja - bezproblemowa rozbudowa
- układ modułów - poziom
- zastosowanie konstrukcji PB/PI-10 lub PB/PI-15 pozwala na montaż modułu na długim boku
- obsługiwany kąt dachu: 0-5° (możliwość indywidualnego projektu na dach o innym nachyleniu)



MATERIAŁ

Konstrukcja i wiatrownice:
stal z powłoką
antykorozyjną ZM Coating

Klemy:
aluminium

Elementy złączne:
stal nierdzewna



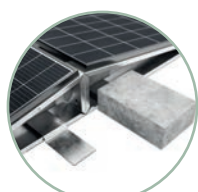
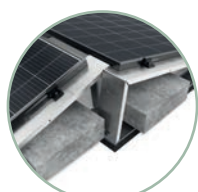
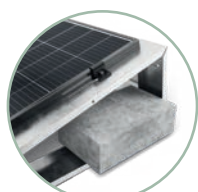
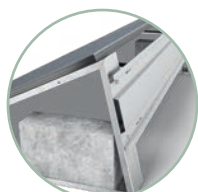
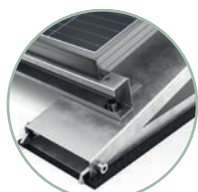
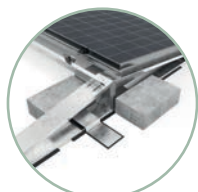
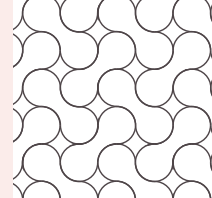
Sposób montażu modułów PV

KLEMY

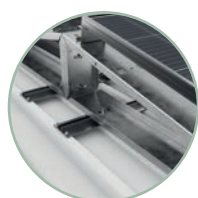
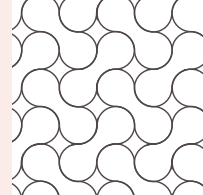


ZATRZASKI

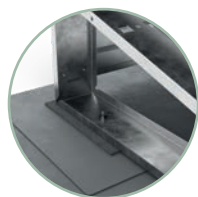




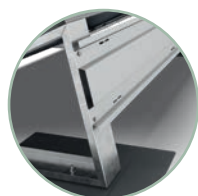
Nazwa systemu	Montaż modułów	Orientacja	Szyna	Sposób montażu	Kąt (°)	Wiatrownica
PB-10	klema	wschód-zachód	profil 50x30x1	balastowy	10	nie
PB-15	klema	południe/ wschód-zachód	profil 50x30x1	balastowy	15	tak/nie
PB-092	klema/zatrzask	południe	brak	balastowy	25	tak
PB-094	klema/zatrzask	południe	brak	balastowy	15	tak
PB-096	klema	południe	brak	balastowy	15	tak
PB-096WE	klema	wschód-zachód	brak	balastowy	15	nie
PB-098	klema/zatrzask	wschód-zachód	brak	balastowy	10	nie



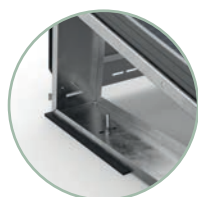
Nazwa systemu	Montaż modułów	Orientacja	Szyna	Sposób montażu	Kąt (°)	Wiatrownica
PI-10	klema	wschód-zachód	profil 50x30x1	inwazyjny (na szynie, zgrzewany, kotwiony)	10	nie



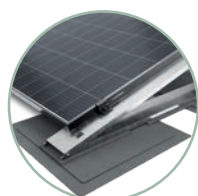
PI-15	klema	południe/ wschód-zachód	profil 50x30x1	inwazyjny (na szynie, zgrzewany, kotwiony)	15	tak/nie
-------	-------	----------------------------	----------------	--	----	---------



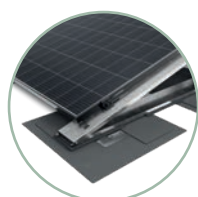
PI-092	klema/zatrzask	południe	brak	inwazyjny (na szynie, zgrzewany, kotwiony)	25	tak
--------	----------------	----------	------	--	----	-----



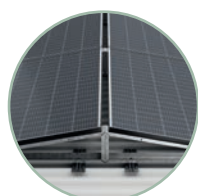
PI-094	klema/zatrzask	południe	brak	inwazyjny (na szynie, zgrzewany, kotwiony)	15	tak
--------	----------------	----------	------	--	----	-----



PI-096	klema	południe	brak	inwazyjny (na szynie, zgrzewany, kotwiony)	15	tak
--------	-------	----------	------	--	----	-----



PI-096WE	klema	wschód-zachód	brak	inwazyjny (na szynie, zgrzewany, kotwiony)	15	nie
----------	-------	---------------	------	--	----	-----



PI-098	klema/zatrzask	wschód-zachód	brak	inwazyjny (na szynie, zgrzewany, kotwiony)	10	nie
--------	----------------	---------------	------	--	----	-----