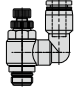
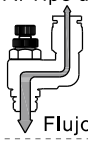
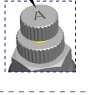
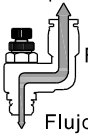
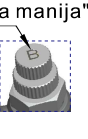


### Código de pedido


GPSS 6 01 A □

① ② ③ ④ ⑤

① Modelo	② Tamaño del puerto	③ Conexión de Rosca	④ Método de control	⑤ Color estándar
GPSS: Tipo universal (RoscaG) 	4 : Φ4mm 6 : Φ6mm 8 : Φ8mm 10 : Φ10mm 12 : Φ12mm	Conexión de Rosca Tamaño de puerto adaptable M5 : M5X0.8 Φ4 01 : G1/8 02 : G1/4 03 : G3/8 04 : G1/2 Φ4 , Φ6 Φ8 , Φ10 Φ12	A: Tipo de acelerador de escape Marcación de la manija "A"  Flujo controlado  Flujo libre B: Tipo de acelerador de admisión Marcación de la manija "B"  Flujo libre  Flujo controlado	Color estándar: Definición de color En blanco: gris Botón de liberación: gris Cuerpo: gris D: negro Botón de liberación: negro Cuerpo: negro

GPSA 6 □

① ② ③

① Modelo	② Tamaño del puerto	③ Color estándar
GPSA: Tipodirecto 	4: Φ4mm 6: Φ6mm 8: Φ8mm 10: Φ10mm 12: Φ12mm	Color estándar: Definición de color En blanco: gris Botón de liberación: gris Cuerpo: gris D: negro Botón de liberación: negro Cuerpo: negro

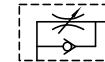
### Especificación

<b>Rango de presión de funcionamiento</b>	<b>0~10kgf/cm<sup>2</sup>(0~1.0MPa)</b>
Presión negativa	-750mmHg(10Torr)
Presión de prueba	1.5MPa
<b>Rango de temperatura de funcionamiento</b>	<b>-20~70°C</b>
Tubo aplicable	Nylon suave o poliuretano
Color	Gris/negro

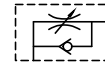
### Símbolo



Tipo de acelerador de escape (A)

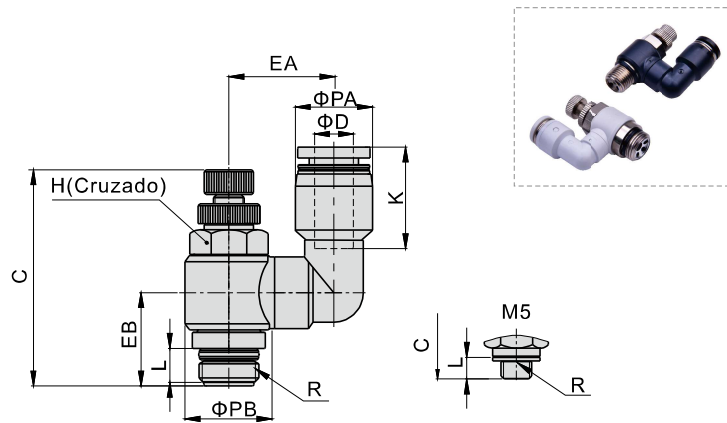


Tipo de acelerador de admisión (B)



### Dimensiones

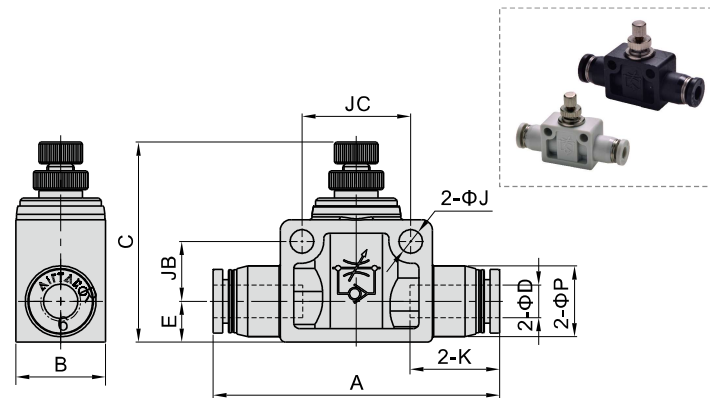
#### Series GPSS



Modelo\Símbolo [Nota 1]	ΦD	R	ΦPA	ΦPB	L	C		K	EA	EB	H	Peso (g)	PCS/bolsa
						max	min						
GPSS4M5□	4	M5×0.8	9	10	3.5	30	27.5	14	12.5	9.5	8	8.1	2
GPSS601□	6	G1/8	12.5	14	5.5	41.5	35	17	17	15	11	19	2
GPSS602□		G1/4	12.5	18	6.5	47.5	41	17	19	17.5	14	34.7	2
GPSS801□	8	G1/8	15	14	5.5	41.5	35	18.5	17	15	11	20.2	2
GPSS802□		G1/4	15	18	6.5	47.5	41	18.5	19	17.5	14	39.8	2
GPSS1002□	10	G1/4	18	18	6.5	47.5	41	21	20.5	17.5	14	37.2	2
GPSS1003□		G3/8	18	22.5	7	52.5	45.5	21	24	20	19	66	2
GPSS1203□	12	G3/8	21	22.5	7	52.5	45.5	23	25.5	20	19	69.2	2
GPSS1204□		G1/2	21	28	8.5	58.5	51.5	23	28	25	24	105.8	2

[Nota 1] "□" significa A o B, A se refiere al tipo de acelerador de escape y B se refiere al tipo de acelerador de admisión. Las dimensiones externas de las dos especificaciones son las mismas.

#### Series GPSSA



Modelo\Símbolo	ΦD	A	B	C		ΦP	E	K	ΦJ	JB	JC	Peso (g)	PCS/bolsa
				max	min								
GPSSA4	4	41	11	29	26.5	9.5	7	14	3.2	6	14	7.85	2
GPSSA6	6	52.5	16.5	43.5	36.5	13	7.5	16.5	4.3	11	20	18.3	2
GPSSA8	8	59.5	16.5	47	40	15	8.5	18.5	4.3	11	22	23.5	2
GPSSA10	10	69	21	53.5	46.5	18	10.5	21	4.3	14.5	26	42.4	2
GPSSA12	12	78.5	26	58.5	51	21.5	12	23	4.3	17.5	32	67.5	2