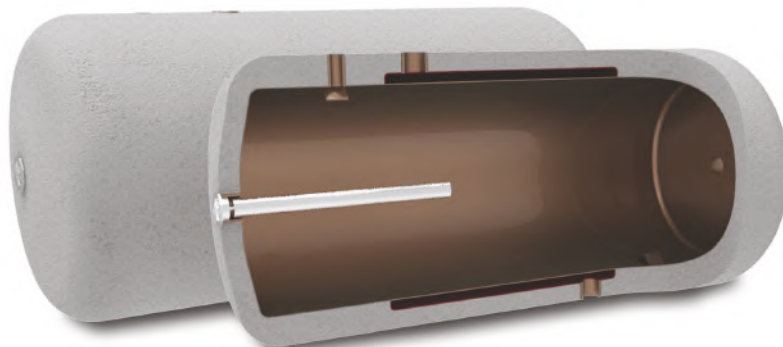
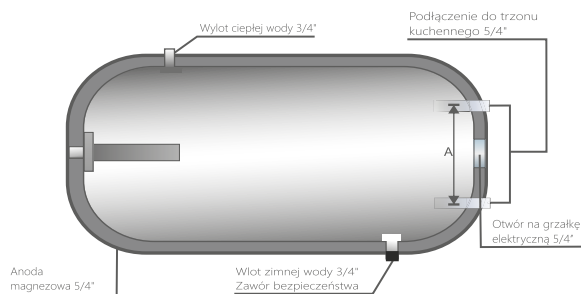


# WYMIENNIK DWUPŁASZCZOWY



## IZOLACJE



POLIETYLEN - 1 cm



STYROPIAN - 4 cm



STYROPIAN - 4 cm + skay

## OPCJE DODATKOWE:

- izolacja
- podłączenie trzonu kuchennego
- grzałka elektryczna.

## DWIE MOŻLIWOŚCI OGRZEWANIA WODY:

- za pomocą przyłącza do kotła c.o.,
- za pomocą grzałki elektrycznej (opcjonalnie)

## GWARANCJA:

36 miesięcy na eksploatawany wymiennik zgodnie z DTR

## DANE TECHNICZNE:

Typ wymiennika	E-DW 80	E-DW 100	E-DW 120	E-DW 140
Pojemność (L)	80	100	120	140
Pow. wymiennika płaszczowego (m <sup>2</sup> )	0,48	0,69	0,89	1,04
Zakres regulacji temperatury (°C)	30-80	30-80	30-80	30-80
Dobowe zużycie kW/24h - przy utrzymaniu stałej temp. wody 65 °C	1,08	2,05	2,1	2,4
Ciśnienie ob. (MPa)	0,6	0,6	0,6	0,6
Długość (mm)	850	950	1050	1150
Średnica	440	440	440	440

## WYMIENNIK C.W.U. DWUPŁASZCZOWY CECHUJE:

trwale zabezpieczenie antykorozyjne | podgrzewacz pokryty jest równomierną, grubą warstwą emalii odpornej na odpryski i rdzę oraz anodą magnezową, która dodatkowo zabezpiecza emalię i minimalizuje ryzyko korozji, doskonała termoizolacja i wytrzymałość mechaniczna zastosowany styropian lub pianka polietylenowa skutecznie chronią znajdującą się w środku ogrzaną wodę przed zbyt szybkim wychłodzeniem podwójny płaszcz wodny – zapewnia maksymalnie krótki czas ogrzewania dużej ilości wody | możliwość podłączenia trzonu kuchennego (opcja dodatkowa) | wysoka estetyka wykonania.