

BCS-L-EIP68FCR3L3-Ai1-G

- Kamera IP kopułowa 8Mpx
- Przetwornik 1/1.8" PS CMOS
- Technologia NightColor
- Technologia ADC
- Technologia AcuPick
- Obiektyw stały 2.8mm
- WDR120dB
- Alarm 1/1 Audio 1/1
- Mikrofon, głośnik, światła ostrzegawcze
- Promiennik IR 30m
- Whitelight 30m
- Obudowa IP67
- Wbudowane funkcje inteligentne



Indeks: 12831

GTIN13/EAN13: 5904890715394

URL: <https://bcs.pl/pl/8mpx/4463-bcs-l-eip68fcr3l3-ai1-g-5904890715394.html>

BCS LINE



Szczegóły produktu

Nazwa Urządzenia	BCS-L-EIP68FCR3L3-Ai1-G
Linia produktowa	BCS LINE
Typ kamery	Kopuła
Rozdzielczość	8 Mpx
Przetwornik	1/1.8" CMOS

System skanowania	Progressive Scan
Piksele	3840(H)×2160(V)
RAM	1GB
ROM	256MB
Obiektyw	stały
Ogniskowa	2.8 mm
Apertura	F1.0
Focus	Stały
Iris	Stały
Zoom cyfrowy	16×
Kąt widzenia	H: 109° V: 59° D: 131°
DORI	Detect 82m/ Observe 33m/ Recognize 16m/ Identify 8m
Czułość kamery	0.0008Lux(Color,F1.0,30IRE) 0.0004Lux(F1.0,B/W,30IRE) 0Lux(IR)
Stosunek S/N	56dB
Balans bieli	(AWB) Auto / manual
WDR	120dB
Kompensacja tła	BLC / HLC / WDR(120dB) / SSA
Migawka	Auto / manual 1/3~1/100000s
Kontrola wzmocnienia	(AGC) Auto / manual
Redukcja szumów	3D DNR
LDC	Lens Distortion Correction
Rol	Region of Interest
Defog	Electronic
Obrót obrazu	Mirror, Flip 0°/90°(tryb korytarzowy)/180°/270°
Ilość strumieni	3
Rozdzielczości	8M (3840×2160) /6M (3200×1800) /5M (3072×1728) /4M (2688×1520/2560×1440) /3M (2304×1296) /1080p (1920×1080) /720p (1280×720) /D1 (704×576/704×480) /VGA (640×480) /CIF (352×288/352×240)
Strumień główny	3840×2160@(1-25/30 fps)
Strumień drugi	1920×1080@(1-25/30 fps)
Strumień trzeci	1920×1080@(1-25/30 fps)
Bitrate	H.264: 3 kbps~16384 kbps H.265: 3 kbps~16384 kbps
Kompresja wideo	H.265+ / H.265 / H.264+ / H.264 / H.264H / H.264B / MJPEG / Ai Coding
Dzień/noc	ICR mechaniczny filtr podczerwieni
Rodzaj oświetlacza	IR LED + WhiteLight
Zasięg IR	30m
Zasięg WhiteLight	30m
NightColor	Tak
Mikrofon	Tak
Głośnik	Tak
Funkcja aktywnego odstraszania ADC	Alarm optyczno-dźwiękowy
Wejście audio	1
Wyjście audio	1
Kompresja audio	G.711A / G.711Mu / G.723 / G.726 / PCM
Wejście alarmowe	1
Wyjście alarmowe	1
Przechowywanie	FTP, SFTP, NAS
Gniazdo karty pamięci	microSD 512GB
Obsługa	Web Service, CMS BCS Manager (Windows/Linux/MAC), Mobile App(iOS, android)
Detekcja ruchu	4

Maski prywatności	8
Sieć	RJ-45 10/100 Mbps
Zgodność	ONVIF(S/G/T/M)
Protokoły	IPv4, IPv6, HTTP, TCP, UDP, ARP, RTP, RTSP, RTCP, RTMP, SMTP, FTP, SFTP, DHCP, DNS, DDNS, QoS, UPnP, NTP, Multicast, ICMP, IGMP, NFS, SAMBA, PPPoE, SNMP, P2P, Bonjour, Auto Registration
Bezpieczeństwo	Digest, WSSE, Account lockout, Security logs, IP/MAC filtering, Generation and importing of X.509 certification, Syslog, HTTPS, 802.1x, Trusted boot, Trusted execution, Trusted upgrade
Rodzaj zasilania	12VDC / PoE(802.3af)
Pobór mocy	max 10W
Redundancja zasilania	Dual Power Backup
Kolor obudowy	Grafit
Klasa szczelności IP	IP67
Warunki pracy	-40°C~+60°C max 95% RH
Wymiary	Ø122×116.1mm
Waga	0.8 kg
Obudowa	Metal
Ai - Wbudowane funkcje inteligentne	Wbudowane inteligentne algorytmy rozpoznawania i analizy obrazu
Ai - Ochrona perymetryczna	Wtargnięcie w obszar, przekroczenie linii
Ai - Rozpoznawanie obiektów	Rozpoznawanie osoba/pojazd mechaniczny dla wtargnięcia w obszar, przekroczenia linii redukuje fałszywe wywołanie alarmu.
Ai - Detekcja twarzy	Wykrywanie i śledzenie twarzy, zdjęcie twarzy, rozpoznawanie atrybutów i ekspresji twarzy
Ai - SMD - inteligentna detekcja ruchu	SMD 4.0
Ai - Inteligentne wyszukiwanie	Technologia AcuPick - inteligentne wyszukiwanie obiektów człowiek/pojazd w historii nagrań z rejestratorem z funkcją AcuPick

Aksesoria



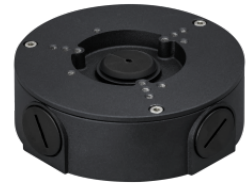
BCS-ATU-B



BCS-AT356



BCS-AD2M3V-G



BCS-AT135-G



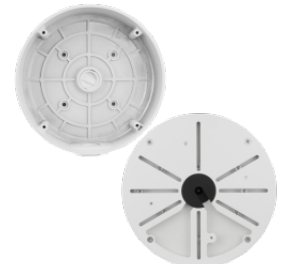
BCS-ADU-G



BCS-UD3



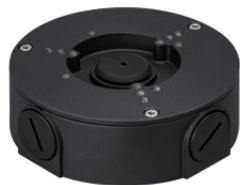
BCS-ADU125



BCS-ADU170



BCS-UD1-G



BCS-L-AT135-G(2)