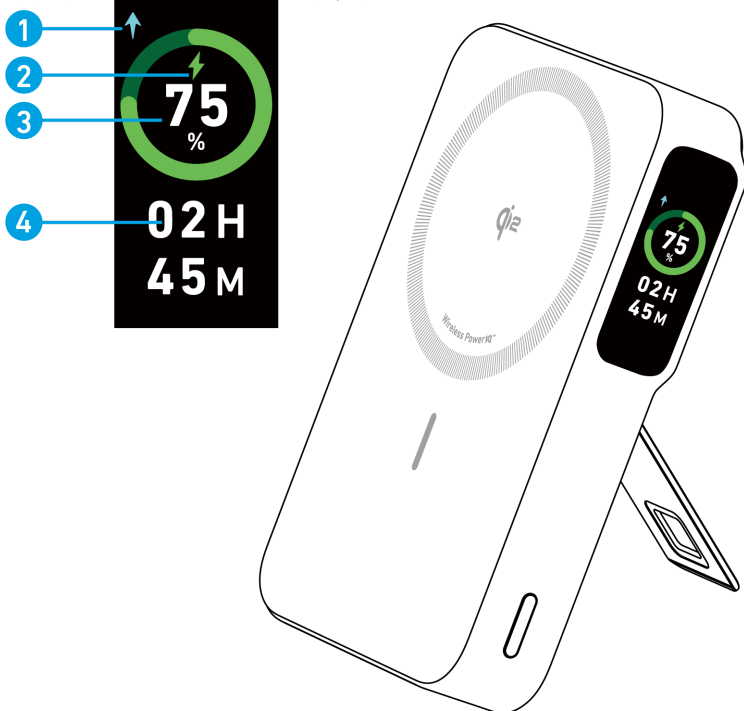


Anker MagGo Power Bank (10K) INSTRUKCJA OBSŁUGI (A1654)

Kontrolowanie poziomu naładowania baterii

Naciśnij przycisk raz, aby włączyć lub wyłączyć ekran.



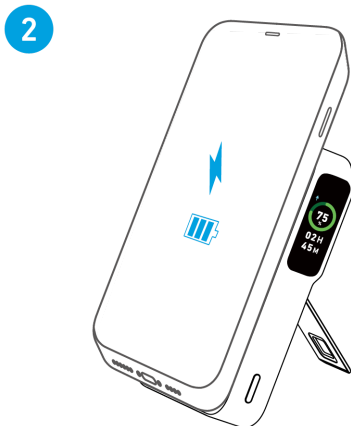
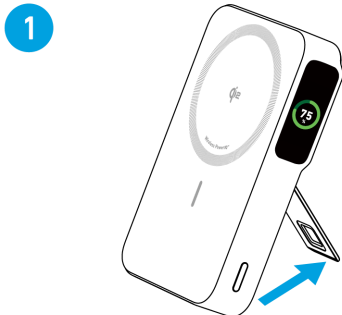
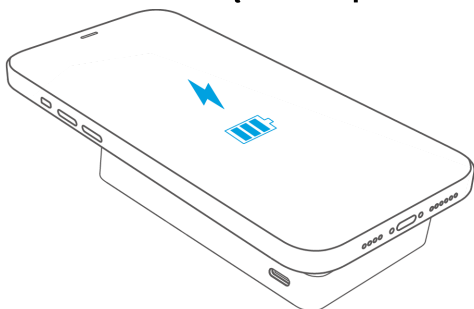
1. Ładowanie

2. Ładowanie Power Banku

3. Stan naładowania baterii w procentach

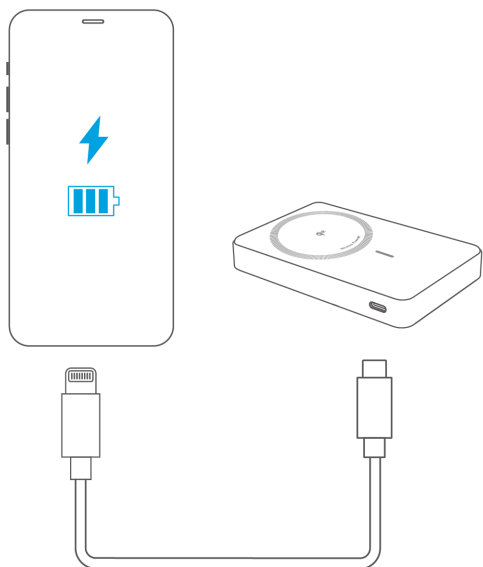
4. Pozostały czas pracy baterii / Czas do pełnego naładowania

Ładowanie Twoich urządzeń bezprzewodowo

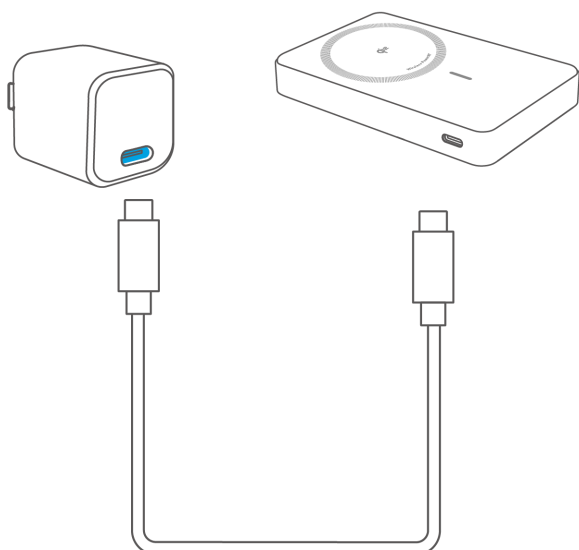


* Aby ręcznie włączyć lub wyłączyć ładowanie bezprzewodowe, naciśnij przycisk dwukrotnie.

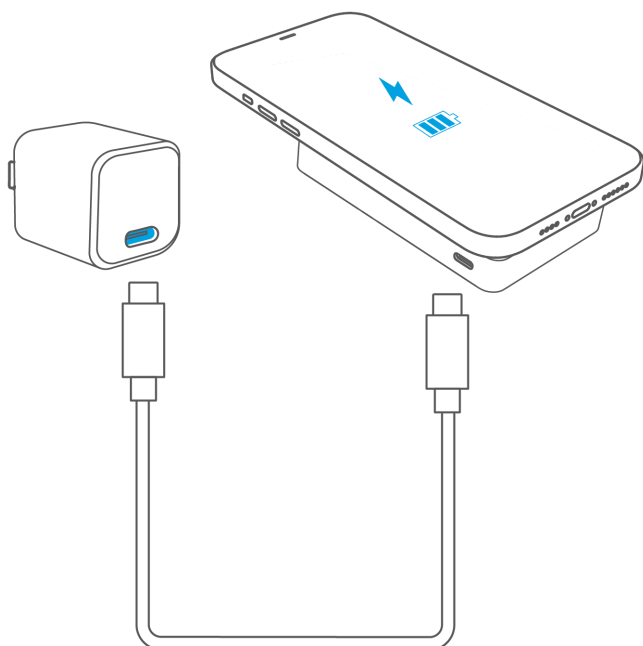
Ładowanie Twoich urządzeń za pomocą kabli ładowania



Ładowanie Power Banku za pomocą kabli ładujących



Jednoczesne ładowanie Power Banku i innych urządzeń za pomocą Power Banku



Dane techniczne

Pojemność komórki.	10 000 mAh
Wejście USB-C	5V \equiv 3A / 9V \equiv 2.22A
Wyjście USB-C	5V \equiv 3A / 9V \equiv 3A
Parametry wyjściowe dla technologii bezprzewodowej	15W Maks.
Całkowita produkcja	15W Maks.