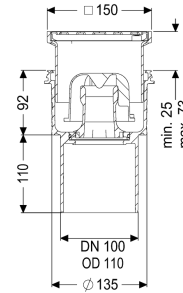


Wpust podłog./strop. Practicus DN 100, pionowy, Kratka szczelinowa



Dane produktowe

Nr art.: 45210.11
 GTIN: 4026092032992
 Grupa Rabatowa: 10

Zalety

- Higiena: trwały i higieniczny materiał, całkowicie odporny na korozję
- Izolacja akustyczna: doskonała ochrona przeciwdźwiękowa potwierdzona przez Instytut Fraunhofera
- Ochrona przeciwpożarowa: możliwość połączenia z wkładem przeciwpożarowym Fire-Kit

Opis

Wpust podłogowy/stropowy Practicus z tworzywa sztucznego służy do odwodnienia punktowego i jest wyposażony w krawędź przyłączeniową oraz wyjmowany syfon, uszczelkę wargową i pokrywę ochronną na czas fazy budowlanej. Z nasadą z ABS z teleskopową regulacją wysokości. Wpust spełnia szczególne wymagania w zakresie izolacyjności akustycznej zgodnie z pomiarami Instytutu Fraunhofera w Stuttgarcie. Króciec odpływowy jest przystosowany do podłączenia do rur SML. Z możliwością przyłączenia do systemu wyrównania potencjałów.

Wersja

System:	125
Uszczelnienie na nasadzie:	Krawędź przyłączeniowa
Uszczelnienie na korpusie:	Krawędź przyłączeniowa
Wys. zamknięcia wodnego:	50 mm
Przepustowość (l/s) z napiętrzeniem 20 mm:	2

Cechy ogólne

Norma: EN 1253-1

Wielkość nominalna (DN):	100
Średnica zewnętrzna (DA):	110 mm
Aprobata:	Z-19.53-2414,Z-19.17-1719
Syfon:	wodny
Wymiary	
Ciężar netto:	1,41 kg
Ciężar brutto:	1,74 kg
Wybranie, Szerokość:	180 mm
Wybranie, długość:	180 mm
Rodzaj regulacji wysokości:	Nasada teleskopowa
Długość:	135 mm
Szerokość:	135 mm
Wymiar opakowania:	dł.
Wymiar opakowania:	szer.
Wymiar opakowania:	wys.
Zbiornik/korpus	
Liczba odpływów:	1
Przyłącze króćca dopływowego/odpływowego:	Króciec wylotowy nadaje się do połączenia z rurami SML.
Materiał korpusu wpustu:	PP
Wariant króćca:	pionowy
Cechy pokrywy	
Typ pokrywy:	Kratka szczelinowa
Materiał pokrywy:	Stal nierdzewna 14301
Kolor pokrywy:	srebrny
Pokrywy, Szerokość:	138 mm
Pokrywy, Wysokość:	16 mm
Pokrywy, Długość:	138 mm
Powierzchnia:	Stal nierdzewna powierzchnia polerowana
Materiał ramy:	ABS
Blokada:	przykręcony
Klasa obciążenia:	K 3 (EN 1253-1)
Kratka Design:	Kessel
Szerokość ramy:	150 mm
Długość ramy:	150 mm
Nasada:	z regulowaną wysokością
Kształt nasady:	Kwadratowa
Materiał nasady:	ABS