



User manual  
Instrukcja Obsługi

## Basic Parameters

Pixel: 2.0MP/3.0MP/4.0MP/5.0MP/8.0MP

Video Compression: H.264 H.265 High Profile

Image Enhancement: Digital Wide Dynamic 3D Noise Reduction

Local Storage: MicroTF card

Supported Platforms: Android/iOS

Wireless Encryption: WEP/WPA/WPA2 Encryption

WirelessStandard: 2.4G 802.11 b/g/n

## Power Input

Indoor Camera: 5V 1A(Min)

Outdoor Camera: 5V 1A / 12V 1A(Min)

Bulb PT Camera: 100~240V

Floodlight Camera: AC100-240V / DC5V 2.5A

Battery Camera: 5V 2A

Reset Button: Long press "reset" hole for 5 seconds.

It is recommended to insert 8 to 128GB high-speed micro TF card.

Otherwise you might experience problems with storing previous videos and upgrading the firmware.

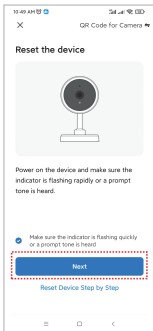
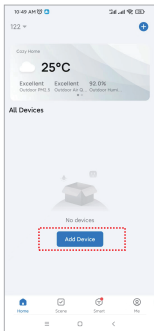
# Install App

Scan the QR code below to download and install the app.  
Register and login: open the "Smart Life" App and continue following the prompts on screen.



# Add the device

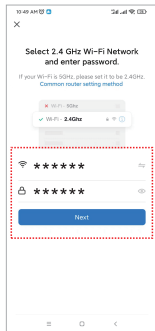
1. Make sure you're connected to the internet with Wi-Fi.
2. Open "Smart Life", press the "+" button in the upper right corner. Choose "Security & Video Surveillance", click "Smart Camera" to add your camera, then click "Next"



## Please note that only 2.4 GH Wi-Fi network is supported;

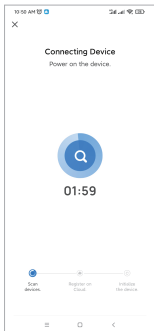
If the mobile phone is not connected to wi-fi, please click "Connect to Wi-fi"

It will show the WLAN interface and connect to Wi-Fi.

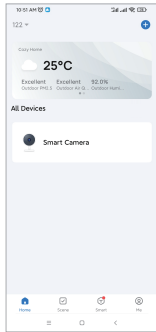
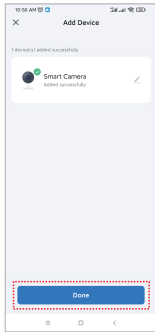


A QR code will prompt on your screen and you need to scan it with the Smart Camera. The camera should be about 20-30 cm away from your mobile phone.

Click "I Heard a Prompt"



# Your camera is now connected



# Add device

## Bluetooth fast connection mode

The APP automatically searches for the device and finds it.

Click "Add"

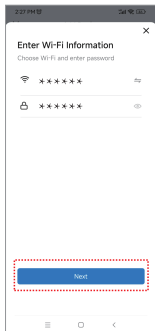
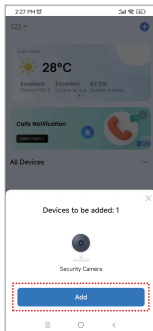
Enter the Wi-Fi information and click "Next"



Turn on the  
Bluetooth function

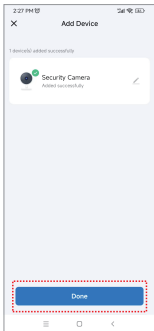
Turn on the location

APP automatically  
searches for the  
device.





# Your camera is now connected



Try to keep away from the metal space;  
Avoid the furniture , microwave oven blocked;  
Avoid the space where the audio, video and data lines are wound, and keep the space away from them as large as possible;  
Ensure that as close as possible to the coverage of wireless Wi-Fi signals. Switching network environment;  
In the new network environment, please press the reset hole about 5 seconds, then connect to the network.

This product conforms to RoHS environmental protection requirements. At present, there is no mature technology in the world to replace or reduce the lead content in the electronic ceramics. porcelain, optical glass, steel and copper alloy.

## Podstawowe informacje

Rozdzielczość: 2.0 Mp/3.0 Mp/4.0 Mp/5.0 Mp/8.0 Mp

Kompresja wideo: H.264, H.265

Korekcja obrazu: Cyfrowa redukcja szumów 3D-DNR

Pamięć lokalna: karta MicroSD

Obsługiwane systemy: Android / iOS

Zabezpieczenia: WEP/WPA/WPA2

Standard Wi-Fi: 2,4GHz 802.11 b/g/n

## Napięcie wejściowe

Kamera wewnętrzna: min. 5V – 1A

Kamera zewnętrzna: min. 5V – 1A, 12V – 1A

Kamera żarówka (Bulb PT): 100-240V

Kamera z reflektorem: AC100-240V, DC5V 2.5A

Kamera akumulatorowa: 5V – 2A

Resetowanie: naciśnij i przytrzymaj przycisk „reset” przez 5s.

Zalecamy używanie szybkich kart pamięci MicroSD o pojemności 8–128 GB. Użycie kart innych niż zalecane może doprowadzić do problemów z aktualizacją oprogramowania i przechowywaniem nagrań.

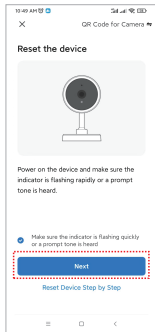
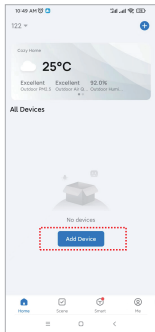
## Instalacja Aplikacji

Zeskanuj poniższy kod QR, aby zainstalować aplikację „Smart Life”.  
Po uruchomieniu aplikacji postępuj zgodnie z instrukcjami wyświetlanymi na ekranie – dokonaj rejestracji, a następnie zaloguj się w aplikacji.



# Dodawanie urządzeń

1. Upewnij się, że masz połączenie z internetem za pośrednictwem Wi-Fi.
2. Otwórz aplikację „Smart Life” i naciśnij przycisk + widoczny w prawym, górnym rogu. Kliknij „Dodaj urządzenie”. Wybierz „Nadzór wideo”, kliknij „Kamera Wi-Fi”, by dodać swoje urządzenie, a następnie przejdź dalej naciskając „Next”.



W kolejnym kroku zrestartuj urządzenie, zaznaczając pole wyboru pod ikoną kamery i zatwierdzając przyciskiem „Next”.

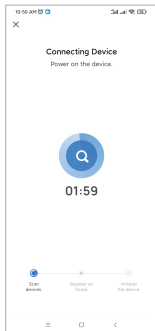
Upewnij się że Wi-Fi, z którego korzystasz, działa w paśmie 2,4 GHz

Wybierz sieć Wi-Fi i wprowadź hasło.

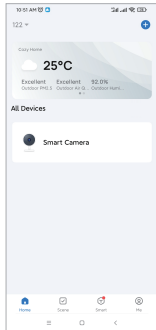
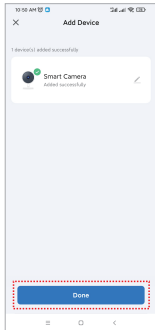


Zeskanuj wyświetlony na ekranie kod QR, trzymając go w odległości około 20-30 cm od kamery.

Kiedy kamera potwierdzi odczytanie kodu komunikatem głosowym, kliknij „I Heard a Prompt”.



# Twoja kamera została połączona





# Szybkie dodawanie urządzeń za pomocą Bluetooth

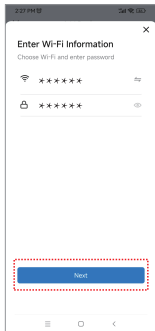
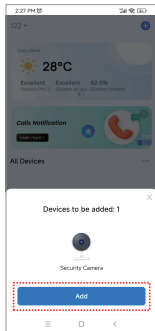
Włącz funkcję Bluetooth oraz lokalizację.

Aplikacja automatycznie rozpocznie wyszukiwanie urządzeń.



Naciśnij przycisk  
„Dodaj” (Add)  
pod wybranym  
urządzeniem.

Wprowadź dane sieci  
Wi-Fi.



# Twoja kamera została połączona



Trzymaj urządzenie z daleka od powierzchni metalowych;  
Unikaj kontaktu urządzenia z przedmiotami emitującymi fale mikrofalowe;

Unikaj zasłaniania urządzenia przez inne przedmioty, np. meble;

Utrzymaj możliwie największą odległość urządzenia od innych urządzeń bezprzewodowych;

Upewnij się, że urządzenie znajduje się w zasięgu sieci Wi-Fi;

Zmiana sieci: w przypadku zmiany ustawień sieciowych, zresetuj urządzenie naciskając przez 5 sekund przycisk „reset”.

Ten produkt jest zgodny z wymaganiami dyrektywy RoHS.

Aktualnie nie ma na świecie nowszej technologii, która mogłaby zastąpić lub zmniejszyć zawartość ołowiu w ceramice elektronicznej, porcelanie, szkle optycznym, stali i stopach miedzi.