

MU5120

Instrukcja obsługi

Pierwsze kroki z urządzeniem



# 1. Przygotowanie

---

- Działająca karta nano-SIM.



- Domyślne informacje o hasłach i adresie logowania znajdują się na etykiecie urządzenia. Poniższa ilustracja ma wyłącznie charakter poglądowy.



## 2. Wkładanie karty nano-SIM

---

1. Otwórz osłonę gniazda karty nano-SIM.



2. Włóż kartę nano-SIM do gniazda.

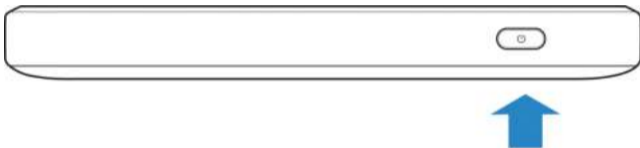


3. Zamknij osłonę.

### 3. Uruchamianie urządzenia

---

Naciśnij i przytrzymaj przycisk zasilania, aż włączy się ekran. Urządzenie może połączyć się z Internetem automatycznie.



#### **UWAGA:**

Jeśli poziom naładowania baterii jest bardzo niski, urządzenie może się nie włączyć. Najpierw naładuj urządzenie.

## 4. Łączenie z Internetem

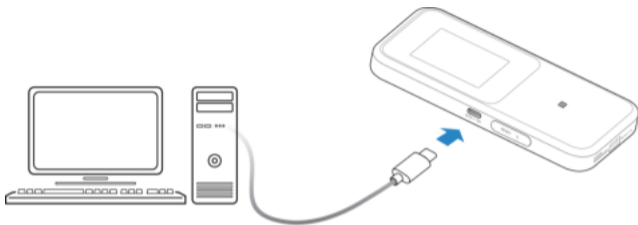
- Wi-Fi:** Domyślny identyfikator SSID i hasło Wi-Fi znajdują się na etykiecie urządzenia. Połącz się z siecią Wi-Fi za pomocą urządzenia mobilnego, a następnie uzyskaj dostęp do Internetu.



### UWAGA:

Możesz dotknąć ekranu, aby wyświetlić domyślny SSID sieci Wi-Fi i hasło.

- **Kabel USB typu C:** Podłącz router do komputera przez port USB i połącz się z Internetem.



## 5. Zmiana ustawień urządzenia

---

Ustawienia urządzenia można zmienić, logując się na stronie administracyjnej do zarządzania urządzeniem.

1. Sprawdź etykietę na urządzeniu, aby uzyskać domyślny adres IP i *hasło strony administracyjnej do zarządzania*.
2. Uruchom przeglądarkę internetową. Wprowadź adres IP *witryny internetowej menedżera urządzeń* w pasku adresu.
3. Wprowadź hasło, a następnie kliknij **Zaloguj się**.
4. Po otwarciu strony administracyjnej można zmienić ustawienia domyślne.



### UWAGA:

Można również zmienić niektóre ustawienia, dotykając ekranu.



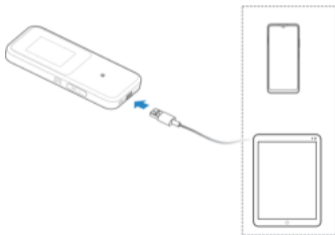
## Funkcja power bank

---

Urządzenie obsługuje funkcję power bank. Można go używać do awaryjnego zasilania innych urządzeń mobilnych. Gdy poziom naładowania baterii MU5120 spadnie poniżej 10%, funkcja power bank zostanie wyłączona.

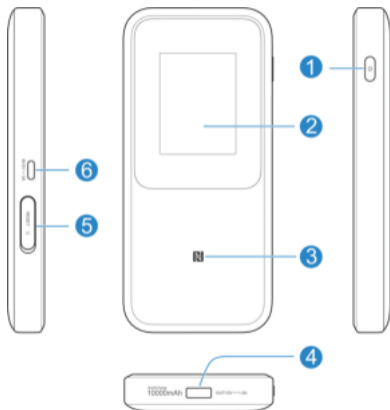
### UWAGA:

Tryb niskoprądowy tego urządzenia obsługuje ładowanie słuchawek, zegarków i innych urządzeń. Włącz ten tryb przed użyciem i wyłącz go po zakończeniu ładowania.



## Ikony i interfejs ekranu dotykowego

---




---

1	Przycisk zasilania	Naciśnij i przytrzymaj przez ok. 2 sekundy, aby włączyć/ wyłączyć urządzenie.
---	--------------------	--

---

2	Ikony ekranu dotykowego	Opis
---	----------------------------	------


---

		Siła sygnału sieciowego
---	--	-------------------------


---

5G/LTE/3G		Typ sieci
-----------	--	-----------


---

		Nowa wiadomość SMS
---	--	--------------------

---

		Poziom naładowania akumulatora
---	--	--------------------------------

---

		Ustawienia: Dotknij, aby skonfigurować ustawienia urządzenia.
---	--	--

---



Wi-Fi:  
Dotknij, aby skonfigurować ustawienia Wi-Fi.

---



Pokaż liczbę podłączonych użytkowników.

---



Dostępne jest nowe oprogramowanie.

---

3 Obszar NFC

Aktywuj funkcję NFC w telefonie z systemem Android, zbliż telefon tutaj, a następnie połącz się z siecią Wi-Fi bez wprowadzania hasła.

---

4 Port USB

Zasilanie awaryjne innych urządzeń. WYJŚCIE: 5 V/2 A, 9 V/2 A, 12 V/1,5 A

---

5 Gniazdo karty nano-SIM i otwórz RESETU

Włóż kartę nano-SIM.  
RESET: Naciśnij i przytrzymaj przez około 3 sekundy, aby przywrócić urządzenie do ustawień fabrycznych.

---

6. Ładowanie/gniazdo USB typu C

Naładuj urządzenie lub podłącz je do portu USB komputera.  
WEJŚCIE: 5 V/3 A, 9 V/2 A, 12 V/1,5 A, 9 V/3 A

---

## Rozwiązywanie problemów

---

Problem	Zalecane działanie
Nie można nawiązać połączenia między urządzeniem a klientem za pomocą Wi-Fi.	<ul style="list-style-type: none"><li>• Upewnij się, że funkcja Wi-Fi jest włączona.</li><li>• Odśwież listę sieci i wybierz właściwy identyfikator SSID.</li><li>• Sprawdź adres IP i upewnij się, że klient może go automatycznie pozyskiwać.</li><li>• Po podłączeniu klienta do urządzenia wprowadź poprawny klucz (hasło Wi-Fi).</li></ul>

---

# Rozwiązywanie problemów

---

Problem	Zalecane działanie
Klient połączony z urządzeniem nie może uzyskać dostępu do Internetu.	<ul style="list-style-type: none"><li>• Upewnij się, że karta nano-SIM jest dostępna.</li><li>• Umieść urządzenie w miejscu z dobrym sygnałem.</li><li>• Skontaktuj się z dostawcą usługi i potwierdź ustawienia APN.</li></ul>
Nie można odwiedzić strony konfiguracji 5G mobilnego punktu dostępowego.	Wprowadź poprawny adres strony. Obejrzyj etykietę na urządzeniu, aby uzyskać domyślny adres IP <i>witryny programu</i> Device Manager.

---

## Uzyskaj dodatkową pomoc

---

Pomoc uzyskasz:

- wysyłając wiadomość e-mail na adres **mobile@zte.com.cn**
- w witrynie **<https://www.ztedevices.com>**

# INFORMACJE PRAWNE

---

**Copyright © 2023 ZTE CORPORATION.**

**Wszelkie prawa zastrzeżone.**

Zabrania się cytowania, rozpowszechniania, tłumaczenia i wykorzystywania niniejszego dokumentu w jakikolwiek sposób, w formie elektronicznej lub mechanicznej, w tym tworzenia fotokopii i zapisywania na mikrofilmie, bez pisemnego zezwolenia firmy ZTE Corporation.

**Uwaga**

ZTE Corporation zastrzega sobie prawo do wprowadzania zmian w instrukcji bez wcześniejszego powiadomienia, co pozwoli np. skorygować błędy w druku lub zaktualizować dane techniczne.

**Oświadczenie**

Produkt przedstawiony na obrazach i zrzutach ekranu zamieszczonych w tej instrukcji może odbiegać od swojego wyglądu rzeczywistego. Treść tej instrukcji obsługi może odbiegać od działania rzeczywistego produktu lub oprogramowania.

**Znaki towarowe**

ZTE oraz logo ZTE są znakami towarowymi firmy ZTE Corporation.

Inne znaki towarowe i nazwy handlowe należą do ich prawowitych właścicieli.

**Nr wersji:** R1.0



# Wskazówki i ostrzeżenia

---

## Informacje dla użytkowników

- Zakłócenia elektromagnetyczne wywoływane przez urządzenie mogą mieć wpływ na niektóre urządzenia elektroniczne, na przykład systemy elektroniczne pojazdów, jeśli nie będą one odpowiednio osłonięte. W razie potrzeby przed użyciem urządzenia skonsultuj się z producentem tych urządzeń.
- Praca urządzenia może mieć wpływ na działanie urządzeń medycznych, takich jak aparaty słuchowe i rozruszniki serca. Utrzymuj urządzenie w odległości co najmniej 20 cm od takich urządzeń medycznych. W razie potrzeby wyłącz urządzenie. Jeśli to konieczne, przed użyciem urządzenia skonsultuj się z lekarzem lub z producentem urządzenia medycznego.
- Nie wolno używać urządzenia w pobliżu obiektów mogących stanowić zagrożenie, takich jak terminale naftowe czy zakłady chemiczne, gdzie występują gazy lub inne substancje wybuchowe.
- Nie używaj urządzeń komunikacji elektronicznej w samolotach, na stacjach paliw lub w szpitalach. Stosuj się do znaków ostrzegawczych i wyłącz urządzenie, gdy jest to wymagane.

- Nie dotykaj obszaru wewnętrznej anteny, chyba że jest to konieczne. Może to mieć wpływ na działanie urządzenia.
- Nie używaj urządzenia w zamkniętym otoczeniu lub tam, gdzie odprowadzanie ciepła jest nieefektywne. Wydłużona praca w takich warunkach może zwiększyć temperaturę otoczenia, co może doprowadzić do automatycznego wyłączenia się urządzenia. Jeśli to nastąpi, ostudź urządzenie w przewiewnym miejscu przed ponownym uruchomieniem go.
- Nie wolno pozwalać dzieciom bawić się urządzeniem ani ładowarką.
- Nie wolno wystawiać urządzenia na bezpośrednie działanie promieni słonecznych ani przechowywać go w miejscach o wysokiej temperaturze. Wysoka temperatura może skrócić okres eksploatacji urządzeń elektronicznych.
- Zawsze należy stosować wyłącznie oryginalne akcesoria – lub akcesoria dopuszczone do użytku przez firmę ZTE. Akcesoria, które nie zostały dopuszczone do użytku przez firmę ZTE, mogą wpływać na wydajność pracy urządzenia, uszkodzić je lub spowodować zagrożenie dla użytkownika.
- Używanie urządzenia wewnątrz lub w pobliżu metalowych budowli oraz w miejscach, w których jest używane promieniowanie elektromagnetyczne może mieć wpływ na odbiór sygnału i działanie urządzenia.

- Urządzenie nie jest wodoodporne. Utrzymuj urządzenie w suchym, chłodnym, zacienionym miejscu.
- Nie używaj urządzenia natychmiast po nagłych zmianach temperatury – wewnątrz i na zewnątrz urządzenia może osadzić się wilgoć. Nie używaj go, dopóki nie wyschnie.
- Ostrożnie obchodź się z urządzeniem. Nie upuszczaj go, nie zginaj i nie uderzaj. W przeciwnym razie urządzenie może ulec uszkodzeniu.
- Tylko wykwalifikowany personel może rozmontowywać lub naprawiać urządzenie.
- Nie podłączaj ładowarki podczas korzystania z urządzenia przez dłuższy czas. W przeciwnym razie zostanie uruchomiony mechanizm ochrony akumulatora i akumulator nie będzie ładowany. Jeśli chcesz naładować akumulator, podłącz ponownie ładowarkę.
- Nie podłączaj ładowarki podczas korzystania z urządzenia przez dłuższy czas lub korzystania z urządzenia i akumulatora w temperaturze poza zakresem roboczym. Mogłoby to spowodować szybsze zużycie baterii albo jej spęcznienie lub rozszczelnienie. Jeśli na baterii są widoczne oznaki spęcznienia lub rozszczelnienia, natychmiast przestań z niej korzystać.

## Bezpieczeństwo baterii



Bateria nie jest przewidziana do wymiany przez użytkownika. Jej wyjęcie może spowodować pożar lub eksplozję.

- Korzystanie z niezatwierdzonych przez ZTE lub niezgodnych baterii, ładowarek lub zasilaczy może uszkodzić urządzenie, skrócić jego żywotność albo spowodować pożar, wybuch lub inne zagrożenia.
- Zalecana temperatura robocza wynosi od 0°C do 35°C, a temperatura przechowywania od -20°C do +45°C. Ekstremalne temperatury mogą uszkodzić urządzenie i zmniejszyć pojemność ładowania oraz żywotność urządzenia i akumulatora.
- Nie wolno samodzielnie wymieniać baterii wbudowanej w urządzenie. Może to zrobić jedynie firma ZTE lub jej autoryzowany przedstawiciel.
- Nie należy umieszczać urządzenia ani baterii na ani w urządzeniach grzewczych, takich jak kuchenki mikrofalowe, kuchenki czy grzejniki. Należy trzymać urządzenie i baterię z dala od nadmiernego ciepła i bezpośredniego światła słonecznego. W przeciwnym wypadku urządzenie lub bateria może się przegrzewać i spowodować eksplozję lub pożar.

- Nie należy demontować, ścisnąć ani przebijać urządzenia, ponieważ może to spowodować eksplozję lub pożar.
- Nie należy wrzucać urządzenia do ognia, ponieważ może to spowodować eksplozję.
- Gdy bateria będzie w pełni naładowana, należy odłączyć ładowarkę. Przeładowywanie baterii może skrócić jej żywotność.
- Jeśli urządzenie nie będzie używane przez dłuższy czas, należy naładować baterię do połowy, a następnie umieścić urządzenie w chłodnym, suchym miejscu.
- Jeśli bateria ulegnie uszkodzeniu albo zacznie wykazywać oznaki obrzęku lub wycieku, należy natychmiast przerwać użytkowanie urządzenia i skontaktować się z firmą ZTE lub jej autoryzowanym serwisem w celu wymiany baterii.

## Ograniczenie odpowiedzialności

Firma ZTE nie ponosi odpowiedzialności za jakąkolwiek utratę zysków lub szkody pośrednie, szczególne, przypadkowe bądź takie, które wynikły w rezultacie, z powodu lub w związku z użytkowaniem niniejszego produktu i o których firma ZTE została poinformowana, wiedziała lub o których możliwości wystąpienia powinna była wiedzieć, włączając, lecz nie ograniczając się do utraty zysków, zakłóceń w działalności gospodarczej, kosztów kapitału, kosztów środków zastępczych lub wymiany produktu i kosztów przestoju przedsiębiorstwa.

## Współczynnik absorpcji promieniowania (SAR)

To urządzenie mobilne jest nadajnikiem i odbiornikiem fal radiowych. Zostało ono zaprojektowane w taki sposób, aby energia fal radiowych nie przekraczała granic bezpieczeństwa zalecanych przez normy międzynarodowe. Normy te zostały opracowane przez niezależną organizację naukową ICNIRP z uwzględnieniem marginesu bezpieczeństwa w celu zagwarantowania ochrony wszystkim osobom, niezależnie od wieku i stanu zdrowia.

W normach stosuje się jednostkę miary oddziaływania fal radiowych znaną jako współczynnik absorpcji promieniowania (Specific Absorption Rate, SAR). Graniczna wartość SAR dla urządzeń komórkowych to 2 W/kg, a najwyższa wartość SAR odnotowana podczas testów tego urządzenia przy ciele wyniosła 1,077 W/kg\* przy odległości 5 mm.

Pomiary SAR wykonuje się dla maksymalnej mocy emitowanego przez urządzenie sygnału. Rzeczywista wartość SAR podczas pracy urządzenia jest zazwyczaj niższa niż ta wskazana powyżej. Wynika to z automatycznej regulacji poziomu emitowanego sygnału urządzenia, co zapewnia użycie jedynie minimalnej mocy wymaganej do utrzymania łączności z siecią.

\* Testy prowadzone są zgodnie z normami EN 50566, EN 62209-2 i EN 50663.

## Dane techniczne

To urządzenie radiowe działa w następujących pasmach częstotliwości i przy maksymalnej mocy częstotliwości radiowej.



### **UWAGA:**

Wszystkie produkty ZTE są zgodne z ograniczeniami mocy wymaganymi przez Unię Europejską. Obsługiwane pasma częstotliwości różnią się w zależności od modelu.

Pasmo UMTS 1/8 : 23 dBm

PASMO LTE 1/3/7/8/20/28/38: 23 dBm

5G NR N1/3/7/8/20/28/38/41/77/78: 23 dBm

802.11 a/b/g/n/ac/ax: Pasmo 2,4 GHz ≤ 20 dBm

Pasmo 5 GHz ≤ 20 dBm

## **Uwaga WE**

### **Uwaga dotycząca baterii**

Używanie niewłaściwego rodzaju baterii grozi wybuchem. Utylizuj zużyte baterie zgodnie z zaleceniami.

### **Port USB**

Urządzenie można podłączać tylko do interfejsu USB 3.0.

### **Właściwe korzystanie**

Urządzenie może być używane tylko we właściwym miejscu, jak opisano w niniejszej instrukcji. Jeśli to możliwe, nie dotykaj obszaru anteny urządzenia.



## Wyrzucanie zużytego urządzenia



1. Jeżeli produkt oznaczony jest symbolem przekreślonego kosza na śmieci, oznacza to, że produkt ten podlega dyrektywie 2012/19/UE Parlamentu Europejskiego.
2. Wszystkie urządzenia elektryczne należy oddzielać od odpadów komunalnych i wyrzucać tylko do wyznaczonych pojemników zatwierdzonych przez administrację państwową lub władze lokalne.
3. Prawidłowa utylizacja starego urządzenia zapobiega wystąpieniu potencjalnych zagrożeń dla środowiska i ludzkiego życia.

Niniejszym informujemy, iż głównym celem ustawy z dnia 11 września 2015 r. o zużyтым sprzęcie elektrycznym i elektronicznym jest ograniczenie ilości odpadów powstałych ze sprzętu oraz zapewnienie odpowiedniego poziomu 15zbierania, odzysku i recyklingu zużytego sprzętu oraz zwiększenie świadomości społecznej o jego szkodliwości dla środowiska naturalnego, na każdym etapie użytkowania sprzętu elektrycznego i elektronicznego. Mając na uwadze powyższe należy wskazać, iż w powyższym procesie gospodarstwa domowe spełniają bardzo ważną rolę w przyczynianiu się do ponownego użycia i odzysku, w tym recyklingu, zużytego sprzętu. Stosownie do

art. 36 ww. ustawy użytkownik sprzętu przeznaczonego dla gospodarstw domowych jest obowiązany do oddania zużytego sprzętu zbierającemu zużyty sprzęt. Tym samym użytkownik powinien: a) Przekazać sprzęt jednostkom prowadzącym zbiórkę zużytego sprzętu. Szczegółowe informacje o tych jednostkach można uzyskać na stronie internetowej gminy właściwej dla użytkownika lub b) Kupując nowy sprzęt może pozostawić stary sprzęt w punkcie sprzedaży. Sprzedawcy detaliczni i sprzedawcy hurtowi są zobowiązani są nieodpłatnego przyjęcia zużytego sprzętu w ilości nie większej niż sprzedawany nowy sprzęt, jeżeli zużyty sprzęt jest tego samego rodzaju. Pamiętać należy, iż prawidłowa utylizacja sprzętu umożliwia zachowanie cennych zasobów i uniknięcie negatywnego wpływu na zdrowie i środowisko, które może być zagrożone przez nieodpowiednie postępowanie z odpadami i składnikami niebezpiecznymi. Aby uzyskać informacje w sprawie recyklingu tego urządzenia zgodnie z dyrektywą WEEE, wyślij wiadomość e-mail na adres [weee@zte.com.cn](mailto:weee@zte.com.cn)

# DEKLARACJA ZGODNOŚCI UE



Niniejszym firma ZTE Corporation oświadcza, że urządzenie radiowe MU5120 jest zgodne z dyrektywą 2014/53/UE.

Deklaracja zgodności UE jest dostępna pod tym adresem internetowym:

<https://certification.ztedevices.com>

Urządzenie może być użytkowane wyłącznie w pomieszczeniach w przypadku korzystania z pasma częstotliwości od 5150 do 5350 MHz.

	AT	BE	BG	HR	CY	CZ	DK
	EE	FI	FR	DE	EL	HU	IE
	IT	LV	LT	LU	MT	NL	PL
	PT	RO	SK	SI	ES	SE	UK(NI)

## Zgodność z dyrektywą 2009/125/WE

Produkt spełnia wymogi Dyrektywy 2009/125/WE i jest zgodny z ROZPORZĄDZENIEM KOMISJI (WE) nr 1275/2008 i (UE) nr 801/2013. Więcej informacji można znaleźć w witrynie

<https://certification.ztedevices.com>

ZTE CORPORATION  
NO. 55, Hi-tech Road South, Shenzhen, P.R.China  
Kod pocztowy: 518057