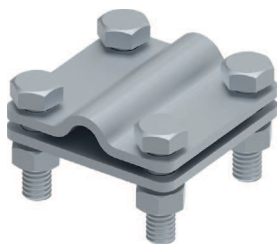
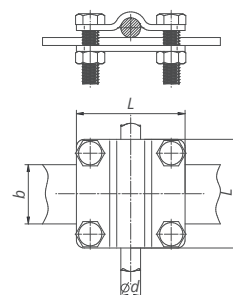
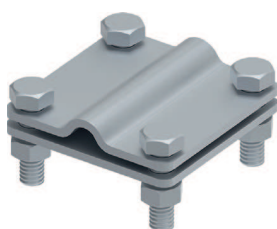


 Złącze L-55 krzyżowe do drutu i bednarki


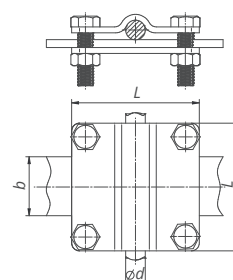
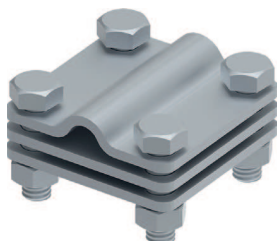
Zastosowanie	Materiał	Wymiar [mm]	Śruba	Kod
drut 6-10 mm, bednarka 30 mm	StZn	L-55	M8x25	101512
drut 6-10 mm, bednarka 30 mm	Inox V2A			101513
drut 6-10 mm, bednarka 30 mm	Inox V4A			101515
drut 6-10 mm, bednarka 30 mm	Cu			101514

* Zastosowanie: połączenie krzyżowe i równoległe drutu lub bednarki.


 Złącze L-65 krzyżowe do drutu i bednarki


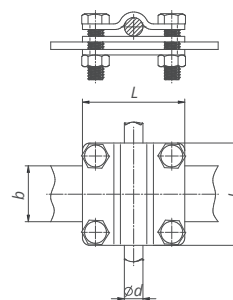
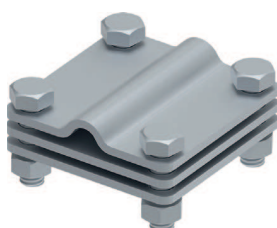
Zastosowanie	Materiał	Wymiar [mm]	Śruba	Kod
drut 6-10 mm, bednarka 40 mm	StZn	L-65	M8x25	101612
drut 6-10 mm, bednarka 40 mm	Inox V2A			101613
drut 6-10 mm, bednarka 40 mm	Inox V4A			101615
drut 6-10 mm, bednarka 40 mm	Cu			101614

* Zastosowanie: połączenie krzyżowe i równoległe drutu lub bednarki.


 Złącze L-55 krzyżowe do drutu i bednarki z przekładką


Zastosowanie	Materiał	Wymiar [mm]	Śruba	Kod
drut 6-10 mm, bednarka 30 mm	StZn	L-55	M8x25	101712
drut 6-10 mm, bednarka 30 mm	Inox V2A			101713
drut 6-10 mm, bednarka 30 mm	Inox V4A			101715
drut 6-10 mm, bednarka 30 mm	Cu			101714

* Zastosowanie: połączenie krzyżowe i równoległe drutu lub bednarki.


 Złącze L-65 krzyżowe do drutu i bednarki z przekładką


Zastosowanie	Materiał	Wymiar [mm]	Śruba	Kod
drut 6-10 mm, bednarka 40 mm	StZn	L-65	M8x25	101812
drut 6-10 mm, bednarka 40 mm	Inox V2A			101813
drut 6-10 mm, bednarka 40 mm	Inox V4A			101815
drut 6-10 mm, bednarka 40 mm	Cu			101814

* Zastosowanie: połączenie krzyżowe i równoległe drutu lub bednarki.

