

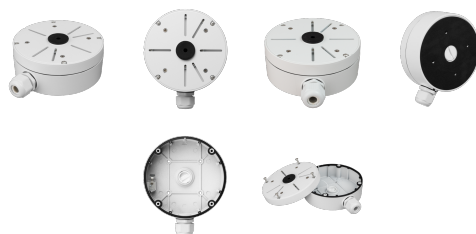
BCS-ADU-B

- Uniwersalna puszka montażowa do kamer
- Średnica puszki $\varnothing 155\text{mm}$
- Liczba otworów montażowych kamery: 2,3,4
- Regulowany rozstaw otworów montażowych kamery $\varnothing 58\text{mm} \sim \varnothing 133\text{mm}$
- Kompatybilny z systemami montażu sufitowego (P-UAD, P-IAD22, P-IAD52) lub (ARS200, ARS120, R100)



Indeks: 10675
GTIN13/EAN13: 5904890705906

URL: <https://bcs.pl/pl/uchwyty-i-puszki/2948-bcs-adu-b-5904890705906.html>



Szczegóły produktu

Nazwa Urządzenia	BCS-ADU-B
Linia produktowa	BCS UNIVERSAL
Typ urządzenia	Puszka montażowa uniwersalna
Kolor obudowy	Biały
Wykonanie	Aluminium
Obciążenie max	3 kg
Gwint	G3/4"
Dławnice w zestawie	1
Dławnice gwint	3/4"
Klasa szczelności IP	IP66
Warunki pracy	-40°C~+60°C max 90% RH
Montaż	Naścienny, sufitowy

Wymiary

Ø155×61mm

Waga

0.9 kg

Aksesoria



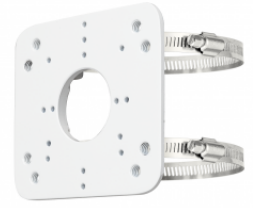
BCS-P-IAD52



BCS-P-UAD



BCS-AS-ATU-B



BCS-ASM-ATU-B



BCS-ASUD



BCS-ARS200



BCS-R100



BCS-ARS120



BCS-P-IAD22