

Pedał hamulcowy prawy Massey Ferguson MF3 235 255 1666024M1_68475

Pedał hamulcowy prawy Massey Ferguson MF3 235 255 1666024M1

Pedał hamulcowy prawy Massey Ferguson MF3 235 255 1666024M1 to element układu hamulcowego stosowany w ciągnikach Massey Ferguson serii 235 i 255. Wykonany ze stali zapewnia precyzyjne przeniesienie siły nacisku na mechanizm hamulcowy. Dedykowany do montażu po prawej stronie, charakteryzuje się długością całkowitą 440mm i średnicą tulei wewnętrznej 38mm.

Pedał hamulca MF 1666024M1 - Specyfikacja techniczna:

- **Długość całkowita:** 440mm
- **Średnica tulei wewnętrznej:** 38mm
- **Materiał:** stal spawana z powłoką antykorozyjną
- **Dedykowany do:** Massey Ferguson 235, 255

Pedał prawy Massey Ferguson - Numer porównawczy / katalogowy:

- 1666024M1

Pedał hamulcowy MF 235 255 - Zastosowanie:

- układ hamulcowy mechaniczny Massey Ferguson 235
- pedał główny prawy w ciągnikach MF 255
- serwis i naprawa starszych modeli MF3
- zestawy modernizacyjne układu hamulcowego
- zastosowania w maszynach komunalnych MF

Pedał 1666024M1 - Dodatkowe informacje:

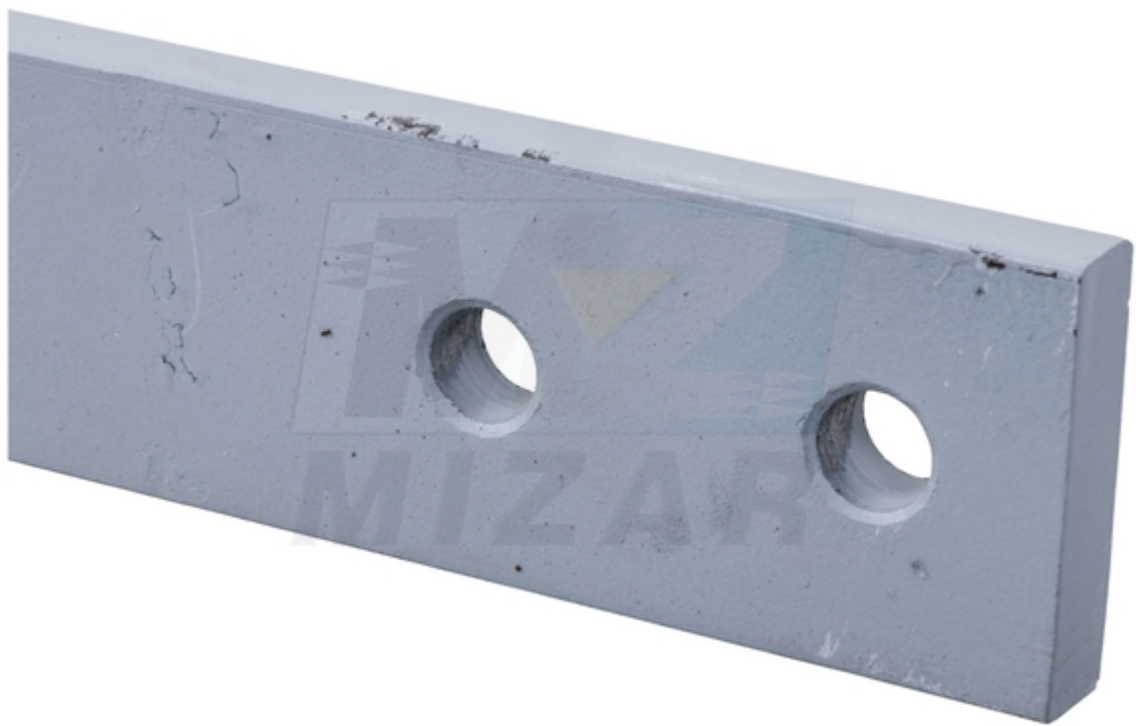
- precyzyjne dopasowanie do mocowania OEM
- wzmocniona konstrukcja podestu
- powłoka antykorozyjna na ramieniu
- kompatybilny z oryginalnymi sprężynami powrotnymi
- łatwy montaż bez przeróbek

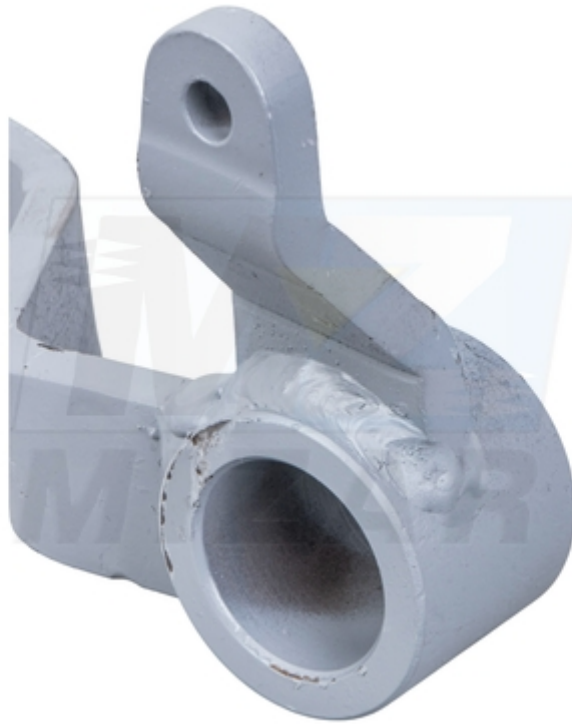
Pedał hamulcowy Massey Ferguson - FAQ

- **Do jakich modeli pasuje?** Massey Ferguson 235 i 255 serii MF3.
- **Czy jest uniwersalny L/P?** Nie, to pedał dedykowany prawostronny.
- **Jaka średnica sworznia?** Tuleja wewnętrzna 38mm pod wałek pedału.
- **Czy zawiera podest gumowy?** Nie, tylko metalowa płyta pedału.
- **Jak długość całkowita?** 440mm od tulei do końca pedału.

Pedał Massey Ferguson zdjęcia:







Postaw na sprawdzoną jakość i wybierz **Pedał hamulcowy prawy Massey Ferguson MF3 235 255 1666024M1**. Zadbaj o niezawodność swojej maszyny i maksymalną wydajność pracy podczas sezonu.