

## DEKLARACJA ZGODNOŚCI

### 1. Nazwa Wyrobu

**Nakrętka sześciokątna 50 mm**

### 2. Przeznaczenie, zakres i warunki stosowania

Zastosowanie:

Do ściągow szalunkowych o średnicy 15/17 mm skok co 10 mm

Opis wyrobu:

#### **SPECYFIKACJA:**

Nakrętka sześciokątna 30x50 mm

Materiał: Stal kuta (chińskie oznaczenie 45#) powleczona oksydą lub olejkim waga 0,21 kg

### 3. Upoważniony przedstawiciel

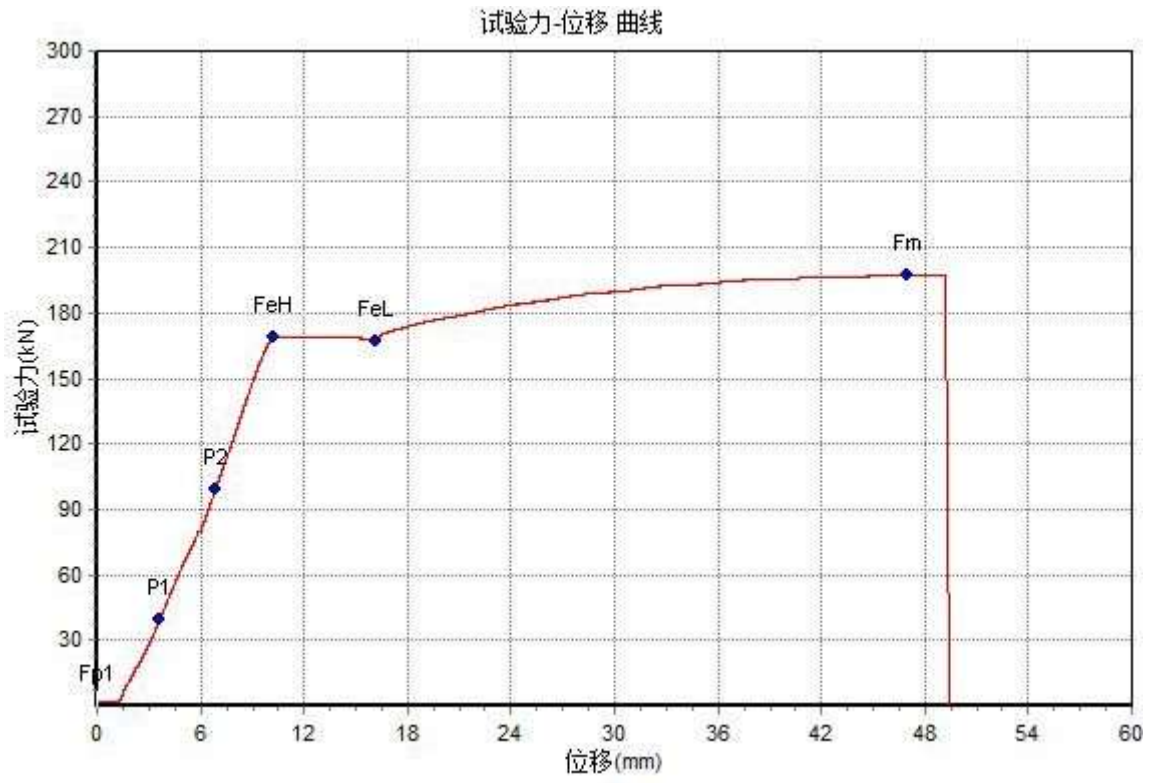
Nie dotyczy

### 4. Norma zharmonizowana , dokument oceny

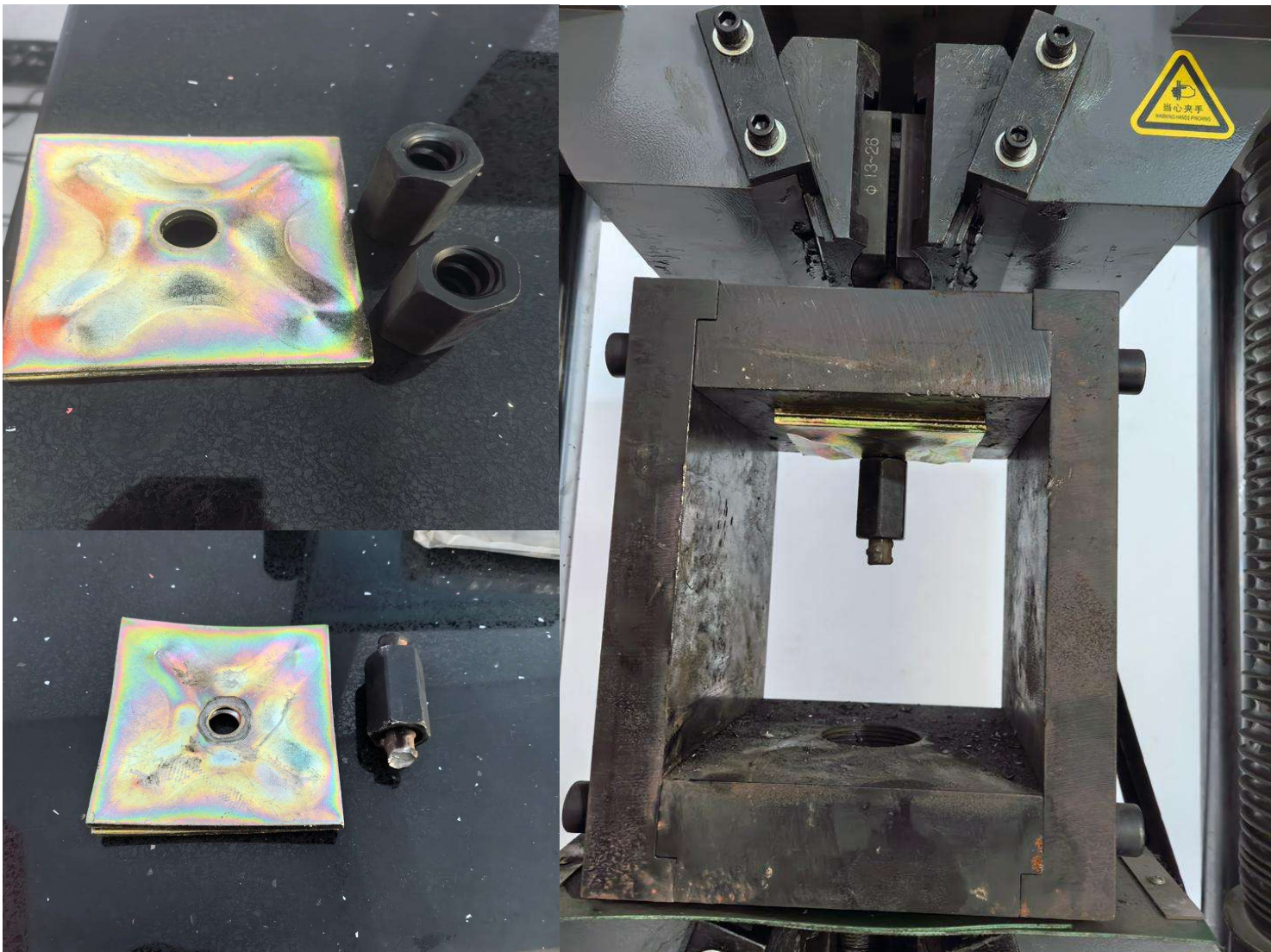
Raport z badań z dn. 11 listopad 2025

## Test Report

Item No:	1	Heat No.:	B22518119
Date:	2025-11-11	Tester	Wangzihang
Product:	Hex. Nut 30*50	Diameter(mm)	15/17mm
Grade(MPa)	830/1030	Cross Section(mm <sup>2</sup> )	176.7
Breaking Load(kN)	197.72	Tensile Strength(Mpa)	1119



The test resulted in the fracture of the tie rod.  
 The strength of the Hex. nut is equivalent to that of the tie rod used.



Zastosowana procedura testowa:

- 1) Umieszczono nakrętkę na ściąg szalunkowym gorączowalcowanym 15/17 mm, za podkładką stalową 120x120 o grubości 5 mm
- 2) Poddano osiowemu rozciąganiu
- 3) Obciążenie zwiększano do momentu wystąpienia odkształcenia plastycznego lub do momentu, w którym obciążenie testowe nie będzie mogło być użytecznie zwiększone.
- 4) Zanotowano obciążenie niszczące.

Zanotowano maksymalne obciążenie niszczące wynoszące 197,42 KN .

Wniosek – wytrzymałość nakrętki równa wytrzymałości użytego ścigu szalunkowego ( w tym przypadku uwzględniając współczynnik bezpieczeństwa 1.6 obciążenie użytkowe ścigu wyniosło 123,39 KN .

#### 5. Deklarowane właściwości użytkowe

Wytrzymałość nakrętki równa wytrzymałości użytego ścigu szalunkowego.

Właściwości użytkowe określone powyżej wyrobu są zgodne z zestawem deklarowanych właściwości użytkowych.

**Dystans-Consulting** Akcesoria  
do szalunków  
Marcin Wikło  
26-130 Bugherów, ul. Koszalkowa 7  
t. 133 045 886  
NIP 616-173-57-77 REGON 387647782  
e-mail: consulting@dystans.com.pl www.dystans.com.pl

Imię i nazwisko osoby upoważnionej Wikło Marcin

Data : 05.02.2026