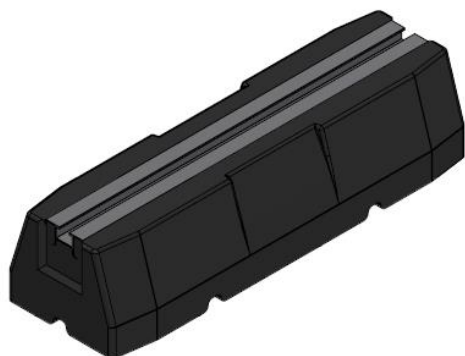


Rubber Blocks

Castel Engineering Polska Sp. z o.o. • Tomaszowice Kol.126 • 21-002 Tomaszowice

RB400/130



Karta Produktu:

Kod produktu: RB400/130

Wymiary (LxWxH): 400x130x95

Opis:

Podpora wykonana z sortowanej gumy recyklingowej SBR z zatopionym profilem aluminiowym.

Zastosowanie:

Jako podpora pod jednostki klimatyzacyjne, kanały wentylacyjne, rurociągi i inne instalacje.

Materiały:

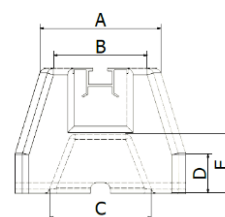
- Sortowany granulat gumowy (SBR guma recyklingowa),
- Naturalny klej poliuretanowy,
- Aluminium,

Dane techniczne i wymiary

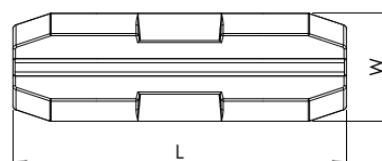
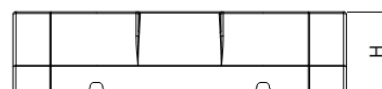
Wymiary	Wartość [mm]	Tolerancja [mm]
L	400	-0 +5
W	130	± 2
H	95	± 2
A	90	± 2
B	80,5	± 2
C	80	± 2
D	30	± 2
E	45	± 2

Masa: 3,60kg ± 10%

Nośność: 180 kg / 1 pcs



RB400/130



Wszystkie produkty Fame Foot muszą być instalowane zgodnie z systemami dachowymi producenta. Producent membran PCV powinien doradzać w zakresie tendencji do migracji plastifikatorów i określić szczegółowe zalecenia, które należy wziąć pod uwagę podczas instalacji i które zagwarantują, że dach nie zostanie naruszony.

Castel Engineering, Rue de la Royenne 84, B-7700 Mouscron ,branch Castel Engineering Polska Sp. z o.o. Tel. +48 81 503 28 22, Fax +48 81 503 15 55
Copyright © 2016 Castel Engineering – All rights reserved.

The manufacturer reserve rights to make any changes to the product at any time without having to communicate.