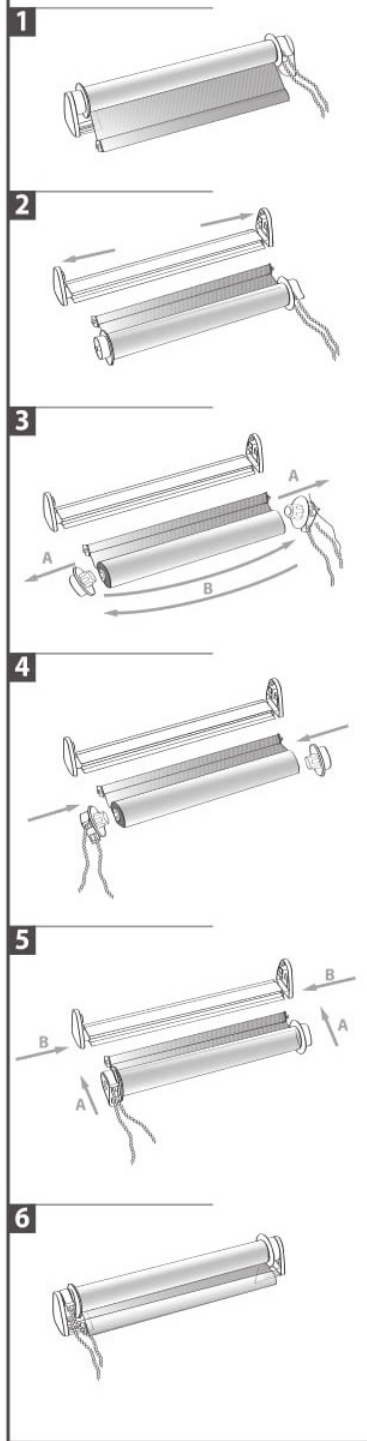


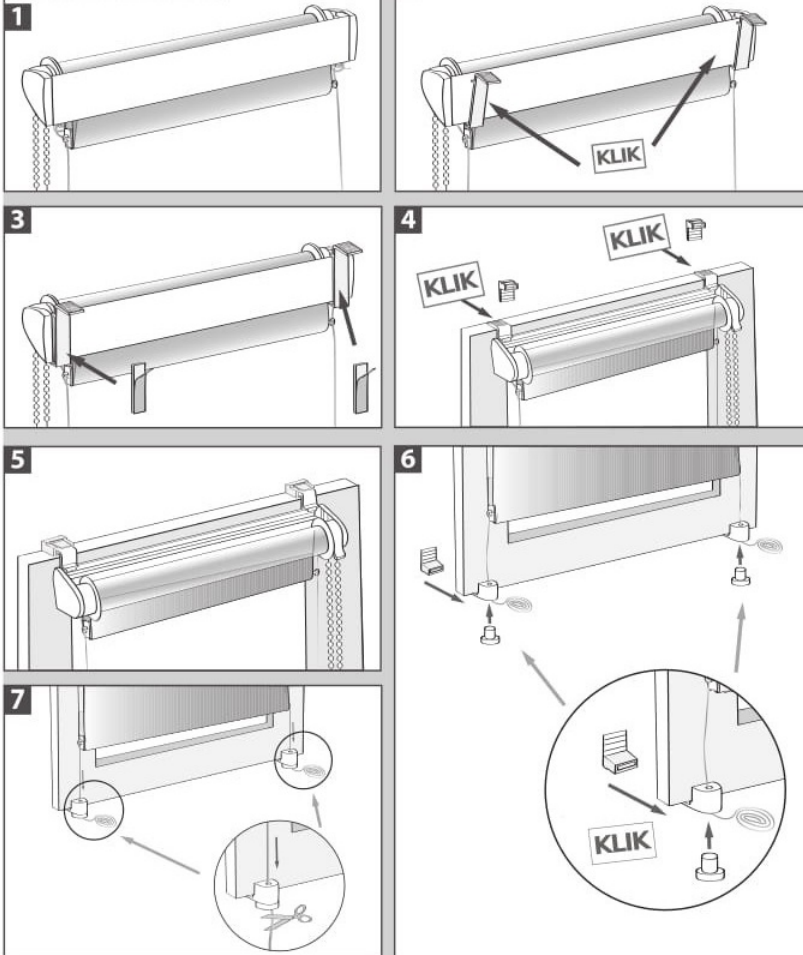
ZESTAWIENIE ELEMENTÓW



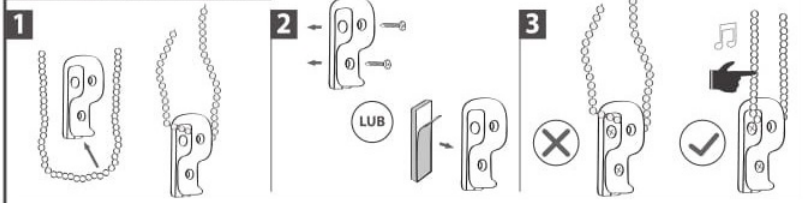
ZMIANA STRONY MECHANIZMU



MONTAŻ ROLETKI



MONTAŻ NAPINACZA



UWAGA

Jeżeli to zabezpieczenie nie zostanie zamontowane (napinacz łańcucha), to dla dzieci istnieje niebezpieczeństwo uduszenia. Zabezpieczenie to należy zawsze stosować, aby łańcuszek był niedostępny dla dzieci.

Przeczytaj uważnie!

Uwaga!

Przed użyciem i instalacją produktu należy dokładnie zapoznać się z niniejszą instrukcją obsługi. Zachowaj instrukcję do późniejszego wykorzystania.

Ten produkt jest przeznaczony wyłącznie do użytku w pomieszczeniach i może być instalowany przez osobę niedoświadczoną.

Prosimy o przestrzeganie wszystkich instrukcji bezpieczeństwa!

Jeśli zlekceważysz którąkolwiek z instrukcji bezpieczeństwa, możesz narazić siebie i innych na jakiegokolwiek ryzyko.

Jeśli sprzedajesz lub przekazujesz produkt, musisz również przekazać tę instrukcję obsługi.

Wszystkie części produktów muszą być prawidłowo zamontowane,
Nie modyfikuj produktu!

Ryzyko uduszenia!

Małe dzieci mogą zostać uduszone przez pętlę w linkach do pociągania, łańcuszkach, paskach i linkach wewnętrznych używanych do obsługi produktu. Łańcuszki należy trzymać poza zasięgiem dzieci, aby zapobiec uduszeniu i splątaniu. Łóżka, łóżeczka i meble powinny być ustawione z dala od łańcuszków zasłon okiennych. Łańcuszków nie można wiązać razem. Należy zwrócić uwagę, aby łańcuszki nie były splątane i nie wychodziły z pętli. Ryzyko uduszenia spowodowane małymi częściami, które mogą zostać połknięte. W przypadku dzieci istnieje ryzyko uduszenia, jeśli mechanizmy zabezpieczające (nawijacz linki, napinacz koralika) nie są zainstalowane. Należy zawsze używać mechanizmu zabezpieczającego, aby uniemożliwić dzieciom dostęp do sznurków i łańcuszków. Napinacz łańcuszka działa jak mechanizm zabezpieczający przed dziećmi. Jeśli napinacz łańcuszka nie może być zamontowany ze względów konstrukcyjnych, zawsze upewnij się, że łańcuszek jest niedostępny dla małych dzieci! Łańcuszek musi znajdować się co najmniej 150 cm od podłogi. Zamontuj dołączony napinacz łańcuszka w odpowiednim miejscu. Zwróć uwagę, aby zapewnić wystarczające napięcie łańcuszka.