

Lampy przednie New Holland TD60 TD80 TD95 komplet z obudową_88879

Lampy przednie New Holland TD60 TD80 TD95 komplet z obudową

Lampy przednie New Holland TD60 TD 80 TD95 komplet z obudową to rozwiązanie do regeneracji frontu Twojego ciągnika.

W skład zestawu wchodzi wysokiej jakości obudowa reflektorów (grill) oraz dwie lampy przednie (lewa i prawa). Zestaw został skompletowany tak, aby idealnie pasować do fabrycznych otworów montażowych w masce maszyn koncernu CNH.

To najszybszy i najskuteczniejszy sposób na przywrócenie pełnej sprawności oświetlenia oraz odświeżenie wyglądu ciągnika New Holland lub Case IH.



W skład zestawu wchodzi:

- **Grill / Obudowa ramka lamp:** Numer katalogowy 87547780 (zamiennie: 5089677, 22241389, AKK71450).
- **Lampa przednia lewa:** Numer katalogowy 5089429 (zamiennie: 05.422, 170021050).
- **Lampa przednia prawa:** Numer katalogowy 5089428.
- **Informacja o żarówkach:** Zestaw nie zawiera żarówek (należy je dokupić oddzielnie).

Szerokie zastosowanie w ciągnikach CNH:

Zestaw jest dedykowany do popularnych serii ciągników, w których oświetlenie przednie zintegrowane jest z charakterystyczną ramką maski:

1. New Holland (Seria TD / TD5000)

- **Seria TD:** TD60, TD70, TD80, TD90, TD95 (wersje standard, D, HC oraz Plus).
- **Seria TD5000:** TD5010, TD5020, TD5030, TD5040, TD5050.
- **Wersje Straddle:** Modele bezkabiny TD60, TD70, TD80, TD90, TD95.

2. Case IH (Seria JX)

Dzięki unifikacji podzespołów zestaw pasuje do bliźniaczych konstrukcji marki Case:

- **Seria JX:** JX60, JX70, JX80, JX90, JX95.

Jedynie co to trzeba by logo zmienić na ramce.

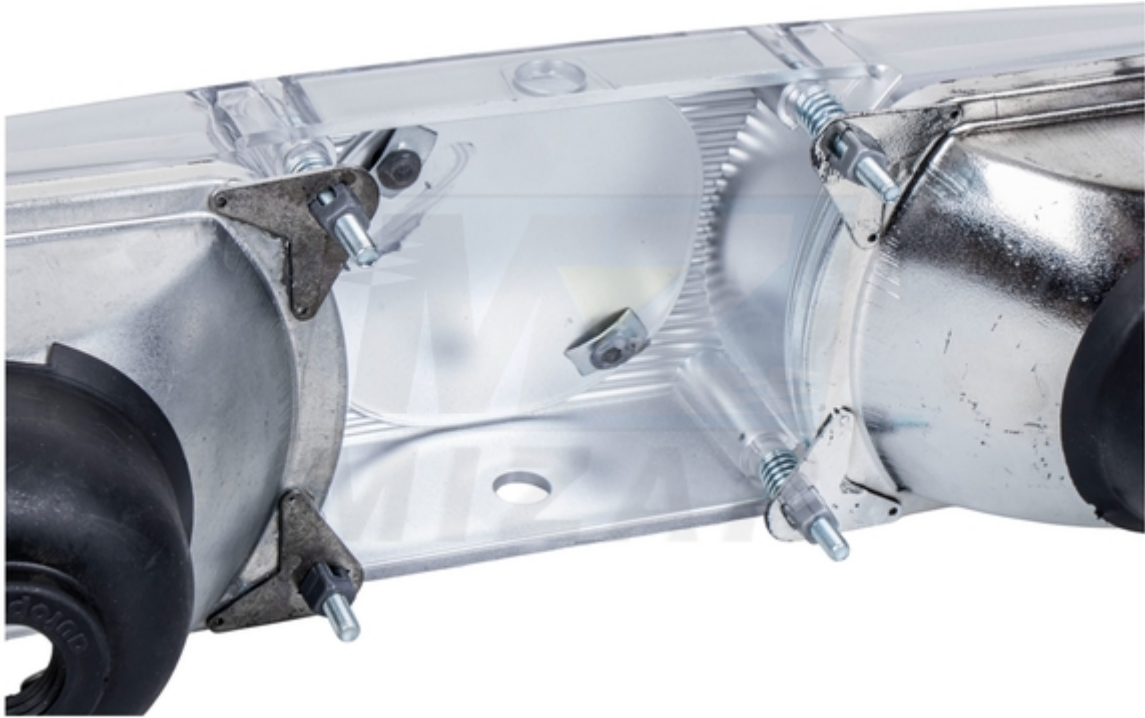


Zalety montażu kompletnego zestawu:

- **Oszczędność czasu:** Otrzymujesz wszystkie elementy dopasowane do siebie, co eliminuje ryzyko problemów montażowych przy składaniu części od różnych dostawców.
- **Idealne spasowanie:** Nowa ramka (okular) w połączeniu z fabrycznie nowymi reflektorami zapewnia sztywne trzymanie lamp i brak wibracji podczas jazdy.
- **Bezpieczeństwo:** Nowe klosze reflektorów gwarantują optymalne rozszczepienie strumienia światła, co poprawia widoczność podczas pracy po zmroku i zwiększa bezpieczeństwo na drogach publicznych.
- **Estetyka:** Wymiana całego panelu przedniego znacząco podnosi wartość wizualną maszyny.

Galeria zdjęć produktu:





Twoje lampy są zmatowiały, a ramka pęknięta? Wybierz kompletny zestaw oświetlenia i przywróć swojemu ciągnikowi pełną sprawność. Zamów w Mizar!