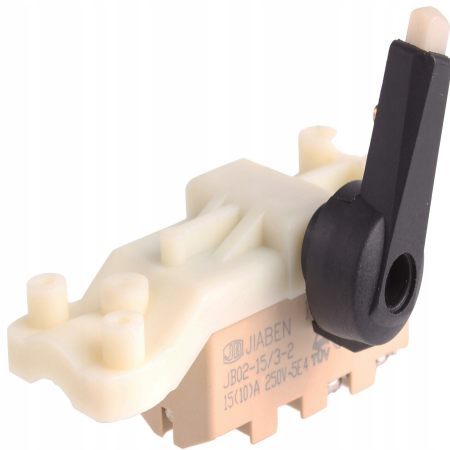


Wyłącznik szlifierki Celma PRAg 180 typ C2 GWS

Galeria Produktu



Opis Produktu

Nazwa przedmiotu: Wyłącznik do szlifierki Celma PRAg 180 typ C2, Bosch GWS starego typu.

Indeks produktu : 41-CD457

Opis produktu:

Celma, Bosch Wyłącznik C2

Numer oryginału: 1115-293-124

Pasuje do: PRAg 180 , PRA175IIB, PRA235 PRAC100II

Stronę klawisza można łatwo zmienić rozbierając przełącznik.

Typ: Zamiennik

Parametry Techniczne

Parametr	Wartość
Kod producenta	TS457
Marka	bez marki

LSP_CZESCI



5903794707054

Rodzaj	włącznik
Kod taryfy celnej	85365019
EAN (GTIN)	5903794707054
Stan	Nowy