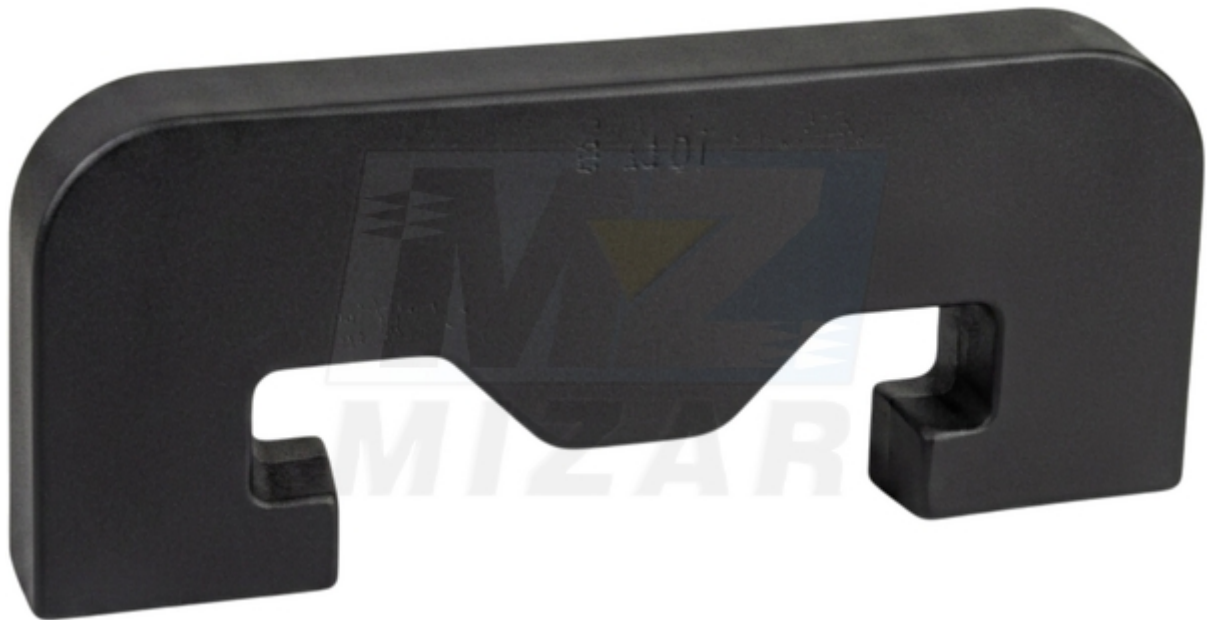


# Obciążnik Ursus C-360 3P Nowy typ 50663016 25kg\_89795

## Obciążnik Ursus C-360 3P Nowy typ 50663016 25kg

**Obciążnik Ursus C-360 3P Nowy typ** to solidny element dociążający przednią oś ciągnika, niezbędny podczas pracy z ciężkimi maszynami zawieszanymi na tylnym podnośniku. Produkt przeznaczony jest dla rolników użytkujących ciągniki Ursus, którzy potrzebują **poprawić przyczepność przednich kół** oraz zwiększyć stabilność zestawu w trudnym terenie. Odpowiednie dociążenie przodu jest kluczowe podczas orki, siewu czy transportu, gdzie odciążona oś przednia może prowadzić do utraty sterowności.



Działanie obciążnika opiera się na prostym zwiększeniu masy całkowitej przodu ciągnika, co realnie przekłada się na **bezpieczeństwo operatora**. Dzięki masie 25kg i precyzyjnemu dopasowaniu do wspornika nowego typu, montaż jest szybki i nie wymaga specjalistycznych narzędzi. Prawidłowo dociągnięty przód zapobiega "pływaniu" ciągnika przy dużych prędkościach transportowych oraz eliminuje ryzyko poderwania przodu podczas ruszania z ciężkim pługiem czy agregatem.



## Dane techniczne / Parametry

- Masa: 25kg
- Grubość: 43mm
- Szerokość całkowita: 445mm
- Wysokość: 200mm
- Wcięcie: 290mm/230mm
- Typ: Nowy typ (tzw. "walizkowy")

## Zastosowanie w gospodarstwie

Produkt znajdzie zastosowanie w każdym gospodarstwie posiadającym popularną "sześćdziesiątkę" lub model 3P z mocowaniem nowego typu. Jest szczególnie pomocny w następujących scenariuszach:

- **Prace polowe:** Dociążenie osi podczas pracy z pługiem 3-skibowym lub ciężkim agregatem uprawowym.
- **Siew i nawożenie:** Stabilizacja przodu przy pełnym zasobniku siewnika lub rozsiewacza nawozów.
- **Transport:** Poprawa sterowności ciągnika podczas jazdy po drogach publicznych z maszynami na TUZ-ie.
- **Praca w terenie górzystym:** Zapobieganie utracie kontaktu przednich kół z podłożem na podjazdach.

## Najważniejsze cechy i korzyści

- **Lepsza trakcja:** Zwiększony nacisk na przednią oś to mniejszy poślizg kół i efektywniejsze wykorzystanie mocy silnika.
- **Bezpieczeństwo:** Ciągnik staje się przewidywalny pod dużym obciążeniem, co redukuje ryzyko wypadku przy nagłym podrywaniu przodu.
- **Wysoka jakość odlewu:** Solidny materiał odporny na uderzenia mechaniczne i trudne warunki atmosferyczne (deszcz, mróz, błoto).

- **Standardowe wymiary:** Idealnie pasuje na fabryczny wspornik, co pozwala na łatwe dokładanie lub zdejmowanie obciążników w zależności od potrzeb.



## FAQ

**1. Czy ten obciążnik będzie pasował do starego typu wspornika w C-360?** Ten konkretny model jest dedykowany do wsporników tzw. "nowego typu". Przy starym typie mocowania mogą być wymagane inne obciążniki lub modyfikacja wspornika.

**2. Czy mogę zamontować kilka takich obciążników obok siebie?** Tak, ich konstrukcja pozwala na piętrowe układanie na wsporniku, aż do uzyskania pożądanej wagi balastu.

**3. Czy obciążnik jest malowany?** Produkt jest dostarczany w formie gotowej do montażu, zabezpieczony przed korozją, co gwarantuje jego trwałość przez wiele sezonów.

## Zadbaj o stabilność i pewne prowadzenie swojego Ursusa

Inwestycja w dodatkowe dociążenie to najprostszy sposób na poprawę komfortu i bezpieczeństwa pracy. Wybierz sprawdzony obciążnik 25kg, aby w pełni wykorzystać możliwości swojego Ursusa w codziennych zadaniach polowych i transportowych. ☐