

K2 MOLI 40X40 CM

Chłonna, gruba i trwała mikrofibra

Indeks produktu: M433

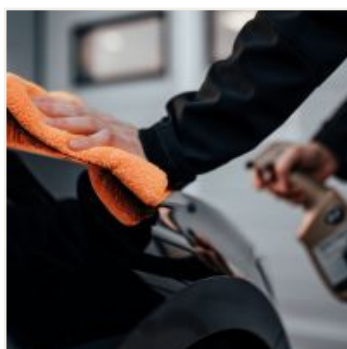
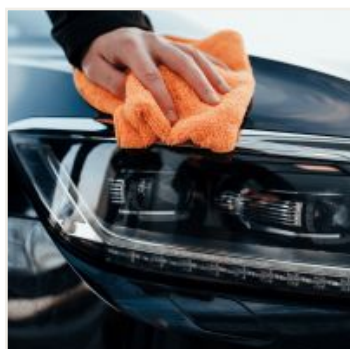
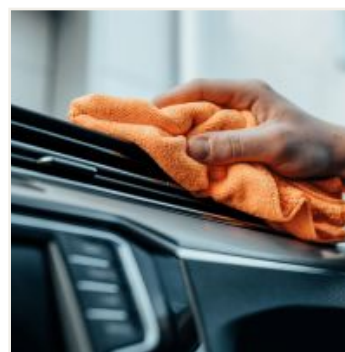
Kod kreskowy: 5906534014818



Dane techniczne

Ilość w kartonie: 24

Zdjęcia



[Pobierz zdjęcia](#)

Opis

K2 MOLI to super chłonna, delikatna mikrofibra o wszechstronnym zastosowaniu.

Z jednej strony posiada krótkie zwarte włosie, które doskonale sprawdzi się przy docieraniu powłok ceramicznych, wosków, dressingów czy detailerów natomiast z drugiej strony dłuższe włosie idealnie sprawdzi się przy osuszaniu powierzchni karoserii nie pozostawiając żadnych smug. Materiał, z którego jest wykonana, jest bezpieczny dla każdej czyszczonej powierzchni, nie powoduje zarysowań. Można ją wielokrotnie prać i suszyć.

Rozmiar: 40x40 cm

Gramatura: 400 gsm

Skład: 80% poliester, 20% poliamid

[Pobierz kompletny przewodnik po mikrofibrach K2](#)

Prezentacja

https://www.slideshare.net/slideshow/embed_code/251286790?rel=0&startSlide=1

https://www.slideshare.net/slideshow/embed_code/23187563?rel=0&startSlide=1

Porady

Jeśli powyższy opis produktu to dla Ciebie za mało, sprawdź poniższe artykuły na blogu K2. Krok po kroku opisujemy jak osiągnąć 100% satysfakcji z efektu użycia naszych produktów.

1. Polerowanie samochodu, czyli jak z samochodu zrobić lustro? - poradnik korekta lakieru

[Czytaj więcej](#)

Żeby lakier błyszczał się jak z fabryki, a nawet jeszcze bardziej, konieczna jest korekta lakieru. Żadne, nawet najlepsze woski, nie dadzą cienia rezultatu takiego zabiegu. Cały proces uznawany jest jednak za trudny, ale to nieprawda.



<https://k2.com.pl/blog/jak-polerowac-samochod/>

2. Klej do spawania na zimno. Skleń skutecznie tworzywa sztuczne i inne materiały!

[Czytaj więcej](#)

Jak skutecznie skleić różne rodzaje tworzyw sztucznych? Jak uzupełnić ubytki w tworzywach sztucznych? Jak szybko i skutecznie skleić zderzaki, lusterka czy zbiorniczki w samochodzie? Pomoże mocny klej do plastiku K2 Plastipox. Spawanie na zimno - co to jest? Z czego składa się klej dwuskładnikowy? Jak przygotować powierzchnie przed klejeniem? Czym wyróżnia się K2 Plastipox na tle innych klejów? Dwuskładnikowy klej do szkła, ceramiki, metalu, plastiku Czym skleić uchwyty lampy samochodowej? Jak skleić zderzak auta? Najlepszą metodą jest spawanie na zimno Czym przykleić wkład lusterka? Czym skleić ceramikę WC? Czym przykleić ciężkie elementy do ścian? Czym przykleić półkę do płytek? Jak naprawić zerwany zawias w meblach? Nasz świat jest wypełniony tworzywami sztucznymi. Każdego dnia korzystamy z setek produktów, wyprodukowanych z tworzyw sztucznych.



<https://k2.com.pl/blog/k2-plastipox-klej-do-spawania-na-zimno/>

3. Jak dolać olej silnikowy?

[Czytaj więcej](#)

Podczas eksploatacji samochodu jedną z najważniejszych rzeczy jest utrzymanie odpowiedniego poziomu oleju silnikowego. Utrzymywanie odpowiedniego poziomu oleju i dbanie o jego jakość, uchroni samochód przed poważnymi awariami. Nie wiesz jak dolać olej silnikowy? Kiedy powinno się go dolewać i w jakich warunkach.



<https://k2.com.pl/blog/jak-dolac-olej-silnikowy/>

4. Jak prać mikrofibrę by czyszczenie nie uszkodziło jej właściwości?

[Czytaj więcej](#)

Jednym z takich najbardziej powszechnych elementów są ściereczki i ręczniki z mikrofibry. To prawdziwe must-have, jeśli chodzi o sprzątanie i to nie tylko samochodu. W zasadzie każdy z nas słyszał o tym materiale, ale czy wiemy czym tak naprawdę, jest mikrofibra, jak o nią zadbać, aby służyła nam przez dłuższy czas, jak prać mikrowłókna? Na te pytania znajdziecie odpowiedź w poniższym tekście.



<https://k2.com.pl/blog/jak-prac-mikrofibre/>

5. Jak zrobić zdjęcie samochodu do sprzedaży?

[Czytaj więcej](#)

Przygotowanie samochodu i właściwa prezentacja są kluczowymi czynnikami determinującymi skuteczność sprzedaży. Aby zapewnić pozytywne wrażenia i zainteresować potencjalnych klientów, warto zwrócić uwagę na kilka aspektów. Po pierwsze, należy dokładnie wyczyścić samochód zarówno z zewnątrz, jak i wewnątrz, usuwając śmieci, kurz i zabrudzenia.



<https://k2.com.pl/blog/jak-zrobic-zdjecie-samochodu-do-sprzedazy/>

6. Jak domyć samochód po myjni bezdotykowej?

[Czytaj więcej](#)

Mycie samochodu na myjni bezdotykowej Cię nie zadowala? Pojawiają się zacieki po wodzie, szare opony, brudne felgi, czy niedomyte szyby to udręka wielu z nas. Czy istnieje sposób by cieszyć się czystym samochodem dłużej? Odpowiedź na to i wiele więcej znajdziesz w poniższym artykule. Można jednak poświęcić 15 minut dłużej, by pozbyć się zacieków, domyć felgi bez nadmiaru pracy, czy sprawić by po pielęgnacji opon były czarne, a szyby idealnie przejrzyste.



<https://k2.com.pl/blog/jak-domyc-samochod-po-myjni-bezdotykowej/>