

SHAV2



USER'S MANUAL

SHAV2

CONTENTS

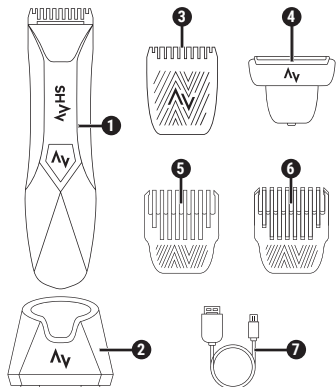
English.....	3
Deutsch.....	7
Français.....	11
Español.....	15
Italiano.....	19
Dutch.....	23
Română.....	27
Magyar.....	31
Český.....	35
Slovenský.....	39
Български.....	43
Polski.....	47

ENG USER'S MANUAL

SHAV Trimmer

THE SET INCLUDES

- 1 SHAV2 trimmer
- 2 Charging station
- 3 Inner blade
- 4 Outer foil
- 5 1.5mm attachment
- 6 3-step adjustable attachment (2/4/6mm)
- 7 USB-C charging cable



HOW TO USE

When you want to use the device, first check the indicator for battery life. Turn the device off before charging. You can charge the trimmer using the USB-C cable or the charging station. If using the charging station, connect the cable to the base. If the battery level indicator gradually goes up, it means that the device is charging. The empty to full charging time is approximately 1,5 hours and the run time on a single charge is approximately 2 hours.

The device is used to trim body hair. The light on the blade illuminates the trimmed area of the body. How to install the outer foil: hold the SHAV2 trimmer facing you, place your thumb in the centre of the foil and gently press to make it slide out of the handle. Place the bottom part of the protruding attachment holder with the foil at a 45 degree angle and then gently press towards the front of the trimmer to make it snap into place. The device has 2 types of attachments, the first one with a length of 1.5mm and the second one with a 3-step length adjustment (2/4/6mm). In order to change the attachment, first switch off the device. Slide the attachments in from the tip of the blade until you hear a soft click. Shave against the direction of hair growth.

CLEANING AND MAINTENANCE

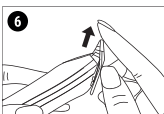
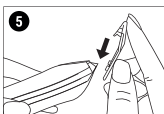
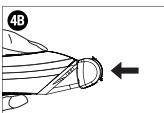
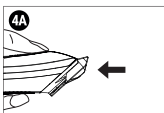
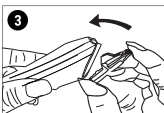
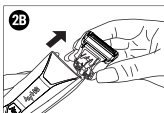
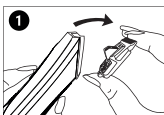
The device must be switched off during cleaning. You can wipe the body with a moist soft cloth. To clean the head, detach it from the device and remove the hair stuck in between the blades. After cleaning, reattach the head.

INNER BLADE/OUTER FOIL REPLACEMENT

We recommend replacing the blades regularly so as to ensure maximum performance and hygiene of the device.

A single set of blades should optimally be used for up to 2-3 months. Keep in mind, however, that the time depends on the frequency of use of the device and your specific needs. In any case, we suggest replacing the blades after 3 months at the latest.

In order to replace the blades on the Shav trimmer, hold the device facing you, place your thumb in the centre of the blades and gently press to make it slide out of the handle. Place the bottom of the new blade module into the slot on the handle and gently press to make it snap into place.



TECHNICAL DETAILS

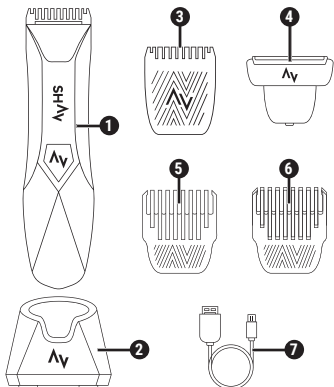
Voltage	110-240V~
Power supply	DC5V/1A
Power	5W
Battery capacity	600mAh
Charging time	90 minutes
Working time	120 minutes
Water protection	IPX7

DE **BEDIENUNGSANLEITUNG**

SHAV2 Rasierer

SET ENTHÄLT

- 1** SHAV2-Rasierer
- 2** Ladestation
- 3** Metall Klinge
- 4** Folienklinge
- 5** Kappe 1,5mm
- 6** Kappe mit 3-stufiger Verstellung (2/4/6 mm)
- 7** USB-C-Ladekabel



METHODE DER VERWENDUNG

Prüfen Sie vor der Benutzung des Geräts anhand der Anzeige, ob der Akku geladen ist. Das Gerät muss vor dem Aufladen ausgeschaltet werden. Der Rasierer kann über ein USB-C-Kabel oder eine Ladestation aufgeladen werden. Wenn Sie eine Ladestation verwenden, schließen Sie das Kabel an die Basis an. Wenn sich die Akkustandsanzeige allmählich füllt, bedeutet dies, dass das Gerät aufgeladen wird. Die Ladezeit beträgt etwa 1,5 Stunden und die Betriebszeit etwa 2 Stunden. Das Gerät dient zum Trimmen von Körperhaaren und das direkte Licht am Klingenkopf soll den Rasierbereich ausleuchten. Montage der Folienklinge: Halten Sie den SHAV2-Rasierer vorsichtig, legen Sie Ihren Daumen in die Mitte der Klinge und drücken Sie sie vorsichtig nach vorne, damit sie aus der Halterung gleitet. Bringen Sie den unteren Teil des hervorstehenden Haltebügels mit der Folienklinge in einem 45-Grad-Winkel an und drücken Sie ihn dann vorsichtig in Richtung der Vorderseite des Rasierers, damit er einrastet. Das Gerät verfügt über 2 Arten von Aufsätzen, der erste hat die Länge: 1,5 mm und eine zweite mit einer 3-stufig einstellbaren Längenebene (2/4/6 mm). Um die Kappe zu ersetzen, das Gerät ausschalten. Setzen Sie die Kappen auf, indem Sie sie von der Spitze der Klinge aus einschieben, bis Sie ein leises Klicken hören. Die Rasur sollte in Richtung des Haarwachstums erfolgen - „gegen den Strich“.

REINIGUNG UND WARTUNG

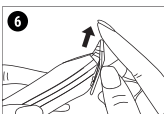
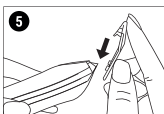
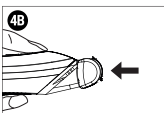
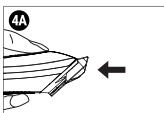
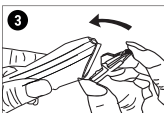
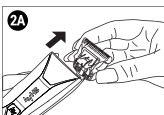
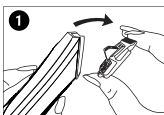
Das Gerät muss während der Reinigung ausgeschaltet sein. Das Gehäuse kann mit einem feuchten, weichen Tuch abgewischt werden, während der Kopf abgezogen und von den Haaren im Inneren des Gehäuses gereinigt werden sollte. Nach der Reinigung der Klinge bringen Sie den Kopf wieder an, um ihn erneut zu verwenden.

AUSTAUSCH VON METALL-/ FOLIENKLINGEN:

Empfohlen wird ein regelmäßiger Austausch der Klingen, damit die Maschine maximale Leistung und einwandfreie Hygienebedingungen gewährleisten kann.

Die optimale Lebensdauer einer Klinge beträgt 2-3 Monate. Bedenken Sie jedoch, dass die Zeit, nach der die Klinge ausgetauscht werden muss, von der Häufigkeit der Nutzung und den spezifischen Anforderungen abhängt. Wir empfehlen einen Austausch nach maximal 3 Monaten.

Um die Klinge des Shav-Rasierers auszutauschen, halten Sie den Rasierer vor sich, legen Sie Ihren Daumen in die Mitte der Klinge und drücken Sie sie vorsichtig nach vorne, damit sie aus dem Griff gleitet. Legen Sie die Unterseite des neuen Klingenmoduls in den Schlitz des Griffs und drücken Sie leicht darauf, bis es einrastet.



TECHNISCHE DETAILS

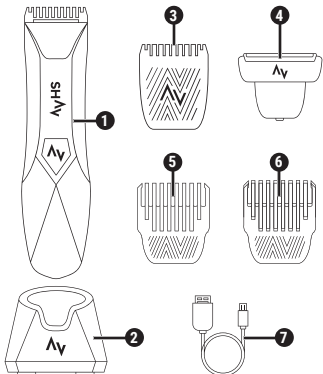
Spannung	110-240V~
Stromversorgung	DC5V/1A
Leistung	5W
Batteriekapazität	600mAh
Ladezeit	90 Minuten
Arbeitszeit	120 Minuten
Wasserschutz	IPX7

FR MANUEL D'UTILISATION

Rasoir SHAV2

L'ENSEMBLE CONTIENT

- 1 Rasoir SHAV2
- 2 Station de charge
- 3 Lame en métal
- 4 Lame en feuille
- 5 Accessoire 1,5mm
- 6 Accessoire avec réglage en 3 étapes (2/4/6mm)
- 7 Câble de charge USB-C



MODE D'EMPLOI

Si vous vous préparez à utiliser l'appareil, vérifiez l'indicateur pour voir si la batterie est chargée. Arrêtez l'appareil avant la charge. Vous pouvez charger le rasoir à l'aide du câble USB-C ou de la station de charge. Si vous utilisez la station de charge, connectez le câble à la base. Quand l'indicateur de niveau de la batterie augmente progressivement, l'appareil est en charge. La durée de charge est d'environ 1,5 heures et la durée de travail d'environ 2 heures.

L'appareil est conçu pour couper les pols du corps, et la lumière directe sur la tête de lame sert à éclairer la zone de rasage. Comment installer la lame en feuille: tenez le rasoir SHAV2 dirigé vers vous, mettez la pousse au centre de la lame et poussez-la doucement vers l'avant afin qu'elle glisse de la poignée. Placez la partie inférieure de la poignée saillante qui fixe les bouts de la lame en feuille à un angle de 45 degrés et ensuite enfoncez doucement vers l'avant du rasoir afin qu'elle s'enclenche. L'appareil a 2 types d'accessoires, le premier d'une longueur de 1,5mm et l'autre avec réglage de la longueur en 3 étapes (2/4/6mm). Afin de remplacer l'accessoire, arrêtez l'appareil. Les accessoires sont fixés en les insérant depuis la pointe de la lame jusqu'à vous entendiez un léger clic. Le rasage doit être effectué dans le sens de la pousse des poils - «à contre-poil».

NETTOYAGE ET ENTRETIEN

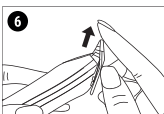
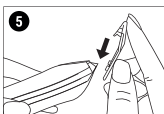
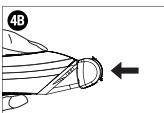
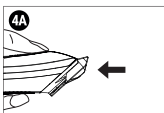
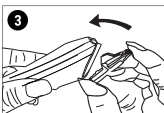
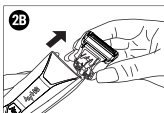
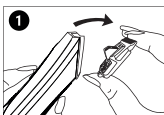
Pendant le nettoyage, l'appareil doit être arrêté. Le corps peut être essuyé avec un chiffon doux et humide, et la tête doit être retirée et nettoyée des poils à l'intérieur de la lame du corps. La lame nettoyée, réinstallez la tête pour réutiliser.

LE REMPLACEMENT DE LA LAME EN MÉTAL/EN FEUILLE

Nous recommandons le remplacement régulier de lames pour que l'appareil puisse assurer l'efficacité maximale et de bonnes conditions d'hygiène.

La durée d'utilisation optimale d'une lame est de 2-3 mois. Toutefois, n'oubliez pas que le délai de remplacement de la lame dépend de la fréquence d'utilisation et de besoins spécifiques. Nous vous suggérons de remplacer la lame après 3 mois maximum.

Comment remplacer la lame du rasoir SHAV2: tenez le rasoir dirigé vers vous, mettez la pousse au centre de la lame et poussez-la doucement vers l'avant afin qu'elle glisse de la poignée. Placez la partie inférieure d'un nouveau module de lame dans le logement sur la poignée et poussez doucement pour l'enclencher.



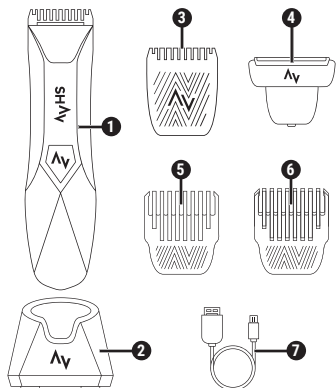
DÉTAILS TECHNIQUES

Tension	110-240V~
Alimentation électrique	DC5V/1A
Puissance	5W
Capacité de la batterie	600mAh
Temps de charge	90 minutes
Temps de travail	120 minutes
Protection contre l'eau	IPX7

Máquina de afeitar SHAV2

EL KIT INCLUYE

- 1 Máquina de afeitar SHAV2
- 2 Estación de carga
- 3 Hoja metálica
- 4 Hoja de lámina
- 5 Cabezal de 1,5 mm
- 6 Cabezal de 3 niveles para regular (2/4/6mm)
- 7 Cable USB-C para cargar



MODO DE USO

Si te estás preparando para usar el dispositivo, verifica en el indicador si la batería está cargada. Antes de cargarlo, debes apagar el dispositivo. La máquina se puede cargar utilizando el cable USB-C o la estación de carga. En caso de utilizar la estación de carga, conecta el cable a la base. Cuando el indicador de nivel de batería se vaya llenando progresivamente, significa que el dispositivo está cargándose. El tiempo de carga es de aproximadamente 1,5 horas, y el tiempo de funcionamiento es de alrededor de 2 horas.

El dispositivo se utiliza para recortar el vello corporal, y la luz directa en la cabeza de la hoja está diseñada para iluminar el área de afeitado. Método de colocación de la hoja de lámina: sostén la máquina SHAV2 orientada hacia ti, coloca el pulgar en el centro de la hoja y presiona suavemente hacia adelante para que se deslice fuera del soporte. Coloca la parte inferior del soporte saliente para los accesorios con la hoja de lámina a un ángulo de 45 grados y luego presiona suavemente hacia el frente de la máquina para que encaje en su lugar. El dispositivo cuenta con 2 tipos de cabezales, el primero de longitud: 1,5 mm y el segundo con una posibilidad de regulación de tres niveles de longitud (2/4/6 mm). Para cambiar el cabezal, es necesario apagar el dispositivo. Los cabezales se fijan deslizándolos desde el extremo de la hoja hasta que se escuche un suave clic. El afeitado debe realizarse en dirección opuesta al crecimiento del pelo, es decir, "a contrapelo".

LIMPIEZA Y MANTENIMIENTO

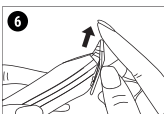
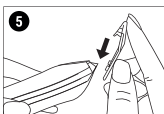
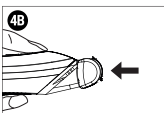
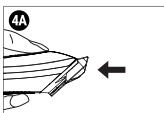
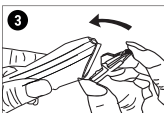
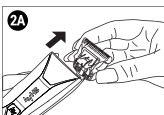
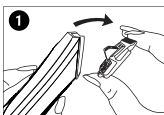
Durante la limpieza, el dispositivo debe estar apagado. El cuerpo del dispositivo se puede limpiar con un paño húmedo y suave, mientras que la cabeza debe ser retirada para limpiar el interior de la carcasa de la hoja de los pelos acumulados. Después de limpiar la hoja, la cabeza debe ser reinstalada para su uso nuevamente.

CAMBIO DE LA HOJA METÁLICA/ DE LÁMINA

Recomendamos la sustitución regular de las hojas para asegurar el máximo rendimiento del dispositivo y mantener condiciones higiénicas adecuadas.

El tiempo óptimo de uso de una hoja es de 2 a 3 meses. Sin embargo, recordemos que el tiempo después del cual será necesario reemplazar la hoja depende de la frecuencia de uso y de las necesidades específicas. Sugerimos realizar el cambio después de un tiempo no mayor a 3 meses.

Para cambiar la hoja en la máquina Shav, sostén la máquina orientada hacia ti, coloca el pulgar en el centro de la hoja y presiona suavemente hacia adelante para que se deslice fuera del soporte. Coloca la parte inferior del nuevo módulo de la hoja en el hueco del soporte y presiona suavemente hasta que encaje en su lugar.



DETALLES TÉCNICOS

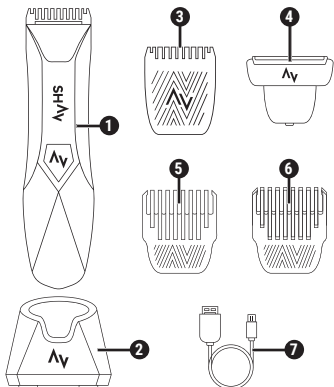
Voltaje	110-240V~
Fuente de alimentación	DC5V/1A
Potencia	5W
Capacidad de la batería	600mAh
Tiempo de carga	90 minutos
Tiempo de trabajo	120 minutos
Protección contra el agua	IPX7

IT MANUALE D'USO

Rasoio parti intime SHAV2

LA CONFEZIONE INCLUDE

- 1 Rasoio parti intime SHAV2
- 2 Stazione di ricarica
- 3 Lama di metallo
- 4 Testina lamina
- 5 Pettine 1,5mm
- 6 Pettine con 3 livelli di regolazione (2/4/6mm)
- 7 Cavo di ricarica USB-C



ISTRUZIONI PER L'USO

Prima di utilizzare il dispositivo, verificare che la batteria sia carica. Spegnerne il dispositivo prima di caricarlo. Il rasoio può essere ricaricato tramite il cavo USB-C o la stazione di ricarica. Se si utilizza la stazione di ricarica, collegare il cavo alla base. Il progressivo aumento dell'indicatore del livello della batteria indica che il dispositivo è in fase di ricarica. Il tempo di ricarica è di circa 1,5 ore e il tempo di funzionamento di circa 2 ore. Il dispositivo viene utilizzato per tagliare i peli del corpo e la luce diretta sulla testina della lama è progettata per illuminare l'area di rasatura. Modalità di inserimento della testina lamina: tenere il rasoio SHAV2 rivolto verso di sé, posizionare il pollice al centro della testina e premere delicatamente in avanti per farla scivolare dal supporto. Posizionare la parte inferiore del manico sporgente che sostiene l'estremità con la testina lamina ad un angolo di 45 gradi e quindi premere delicatamente verso la parte anteriore del rasoio in modo che scatti in posizione. Il dispositivo include 2 tipi di pettini: il primo ha una lunghezza fissa di 1,5 mm, mentre il secondo offre 3 livelli di lunghezza regolabile (2, 4 e 6 mm) Per sostituire i pettini, spegnere il dispositivo. I pettini vengono fissati facendoli scorrere dall'estremità della lama fino a quando non si sente uno scatto delicato. La rasatura deve essere effettuata nella direzione di crescita dei peli - "contropelo".

PULIZIA E MANUTENZIONE

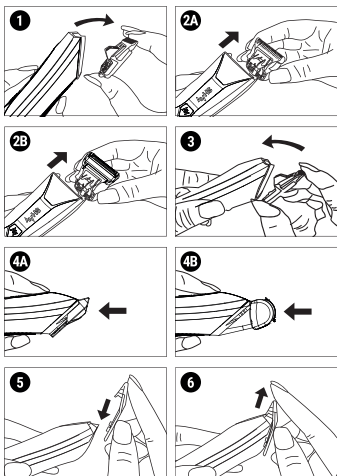
Durante la pulizia, l'apparecchio deve essere spento. Il corpo del dispositivo può essere pulito con un panno umido e morbido, mentre la testa deve essere staccata e ripulita dai peli presenti all'interno della lama del corpo. Dopo aver pulito la lama, rimontare la testa per riutilizzarla.

SOSTITUZIONE DELLA LAMA METALLICA E DELLA LAMINA

Si consiglia di sostituire regolarmente le lame affinché il dispositivo possa garantire le massime prestazioni e le corrette condizioni igieniche.

La durata ottimale di una lama è di 2-3 mesi. Tuttavia, è bene ricordare che il tempo dopo il quale la lama andrà sostituita dipende dalla frequenza d'uso e dalle esigenze specifiche. Si consiglia la sostituzione dopo un massimo di 3 mesi.

Per sostituire la lama del rasoio Shav, tenere il rasoio rivolto verso di sé, posizionare il pollice al centro della lama e premere delicatamente in avanti per farla scivolare fuori. Posizionare la parte inferiore del nuovo modulo lama nella fessura dell'impugnatura e premere delicatamente per farlo scattare in posizione.



DETTAGLI TECNICI

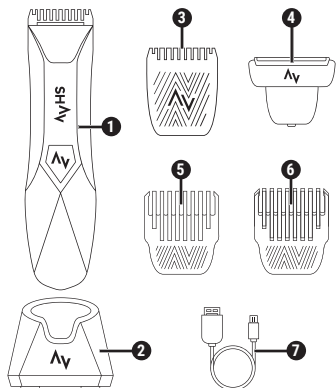
Tensione	110-240V~
Alimentazione	DC5V/1A
Potenza	5W
Capacità della batteria	600mAh
Tempo di ricarica	90 minuti
Tempo di lavoro	120 minuti
Protezione contro l'acqua	IPX7

(NED) HANDLEIDING

Scheerapparaat SHAV2

DE SET BEVAT

- 1** Scheerapparaat SHAV2
- 2** Oplaadstation
- 3** Metalen blad
- 4** Folieblad
- 5** Opzetstuk 1,5mm
- 6** Opzetstuk met 3-traps verstelling (2/4/6mm)
- 7** Oplaadkabel USB-C



GEBRUIKSWIJZE

Als je het scheerapparaat wilt gaan gebruiken, controleer dan op de indicator of de batterij is opgeladen. Schakel het scheerapparaat uit voordat je het oplaadt. Het scheerapparaat kan worden opgeladen met een USB-C kabel of laadstation. Als je een oplaadstation gebruikt, moet de kabel op de basis worden aangesloten. Als de batterij-indicator geleidelijk vol raakt, betekent dit dat het scheerapparaat aan het opladen is. De tijd voor het opladen is ongeveer 1,5 uur en de gebruikstijd is ongeveer 2 uur.

Het scheerapparaat is bedoeld voor het trimmen van lichaamshaar en het directe licht op de scheerkop is ontworpen om het scheergebied te verlichten. Montage van het folieblad: houd het scheerapparaat SHAV2 naar je toe gericht, plaats je duim in het midden van het blad en druk het voorzichtig naar voren om het uit de houder te laten glijden. Plaats het onderste deel van de uitstekende uiteindehouder met het folieblad in een hoek van 45 graden en druk dan voorzichtig naar de voorkant van het scheerapparaat zodat het vastklikt. Het scheerapparaat heeft 2 soorten opzetstukken, de eerste met een lengte: 1,5 mm en een tweede met een in 3 standen verstelbaar lengtemaat (2/4/6 mm). Schakel het scheerapparaat uit om het opzetstuk te vervangen. De opzetstukken worden bevestigd door ze vanaf de punt van het blad naar binnen te schuiven totdat je een zachte klik hoort. Scheren moet gebeuren in de richting van de haargroei - 'tegen de haren in'.

REINIGING EN ONDERHOUD

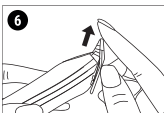
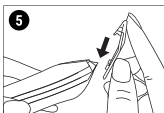
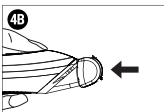
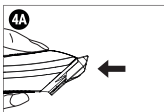
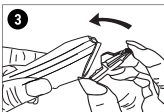
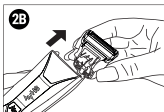
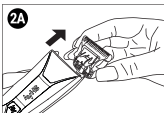
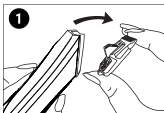
Tijdens het schoonmaken moet het scheerapparaat worden uitgeschakeld. Het lichaam kan worden afgeveegd met een natte en zachte doek, terwijl het hoofd moet worden losgetrokken en gereinigd van het haar aan de binnenkant van het lichaamsblad. Na het schoonmaken van het blad, maak je de kop weer vast voor hergebruik.

VERVANGING VAN METALEN /FOLIEBLAD:

We raden aan om de bladen regelmatig te vervangen, zodat de machine maximale prestaties en goede hygiënische omstandigheden kan garanderen.

De optimale gebruiksduur van een blad is 2-3 maanden. Houd er wel rekening mee dat de tijd waarna het blad vervangen moet worden, afhangt van de gebruiksfrequentie en specifieke behoeften. We raden aan om het na maximaal 3 maanden te vervangen.

Om het blad van het scheerapparaat Shav te vervangen, houd je het scheerapparaat naar je toe gericht, plaats je je duim in het midden van het blad en druk je voorzichtig naar voren zodat het uit het handvat glijdt. Plaats de onderkant van de nieuwe bladmodule in de gleuf op het handvat en druk zachtjes om vast te klikken.



TECHNISCHE DETAILS

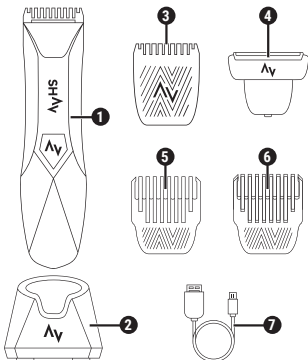
Spanning	110-240V~
Stroomvoorziening	DC5V/1A
Vermogen	5W
Batterijcapaciteit	600mAh
Oplaadtijd	90 minuten
Werktijd	120 minuten
Waterbescherming	IPX7

RO MANUAL DE UTILIZARE

Aparat de ras SHAV2

SETUL CONȚINE

- 1 Aparat de ras SHAV2
- 2 Stație de încărcare
- 3 Lame din metal
- 4 Lame din folie
- 5 Garnitură de protecție 1,5mm
- 6 Garnitură de protecție cu reglare în 3 trepte (2/4/6mm)
- 7 Cablu USB-C pentru încărcat



MOD DE FOLOSIRE

Dacă vă pregătiți să utilizați aparatul, verificați pe indicator dacă bateria este încărcată. Opriți dispozitivul înainte de a-l încărca. Aparatul de ras poate fi încărcat cu ajutorul unui cablu USB-C sau al unei stații de încărcare. Dacă utilizați o stație de încărcare, conectați cablul la bază. Atunci când indicatorul nivelului bateriei se umple treptat, înseamnă că dispozitivul se încarcă. Timpul de încărcare este de aproximativ 1,5 ore, iar timpul de funcționare este de aproximativ 2 ore.

Dispozitivul este folosit pentru a tunde părul de pe corp, iar lumina directă de pe capul lamei este concepută pentru a ilumina zona de bărbierit. Cum se montează lama: țineți aparatul de ras SHAV2 cu fața spre dumneavoastră, plasați degetul mare în centrul lamei și apăsați ușor în față pentru a o face să alunece din suport. Așezați partea inferioară a suportului de fixare a vârfului proeminent cu lama de folie la un unghi de 45 de grade și apoi apăsați ușor spre partea din față a aparatului de ras, astfel încât să se fixeze în poziție. Dispozitivul are 2 tipuri de garnituri de protecție, prima cu o lungime de: 1,5 mm și un a doua cu un nivel de lungime reglabil în 3 trepte (2/4/6 mm). Pentru a înlocui garnitura de protecție, opriți dispozitivul. Garniturile de protecție se atașează prin glisarea lor din vârful lamei până când se aude un clic moale. Rasul trebuie efectuat în direcția de creștere a părului - „împotriva părului”.

CURĂȚARE ȘI ÎNTREȚINERE

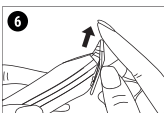
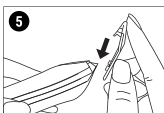
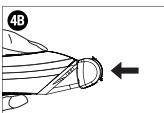
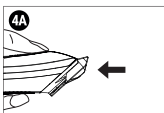
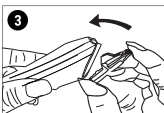
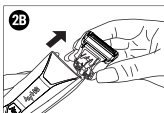
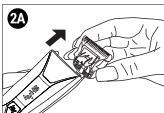
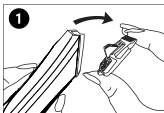
Unitatea trebuie să fie oprită în timpul curățării. Corpul poate fi șters cu o cârpă umedă și moale, în timp ce capul trebuie scos și curățat de părul din interiorul lamei corpului. După curățarea lamei, atașați din nou capul pentru reutilizare.

ÎNLOCUIREA LAMEI DIN METAL/ DIN FOLIE

Vă recomandăm înlocuirea regulată a lamelelor, astfel încât aparatul să poată garanta performanțe maxime și condiții de igienă corespunzătoare.

Durata de viață optimă a unei lame este de 2-3 luni. Rețineți, totuși, că timpul după care lama va trebui înlocuită depinde de frecvența de utilizare și de nevoile specifice. Vă sugerăm o înlocuire după maximum 3 luni.

Pentru a înlocui lama de la aparatul de ras Shav, țineți aparatul de ras cu fața la dumneavoastră, plasați degetul mare în centrul lamei și apăsați ușor în față, astfel încât aceasta să alunece din mâner. Așezați partea inferioară a noului modul de lamă în fanta de pe mâner și apăsați ușor pentru a se fixa în poziție.



DETALII TEHNICE

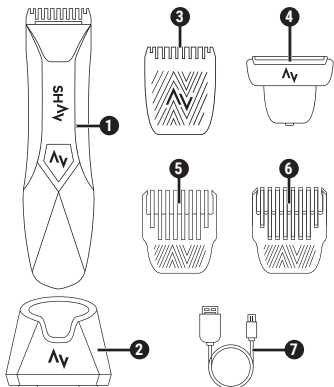
Tensiune	110-240V~
Sursă de alimentare	DC5V/1A
Putere	5W
Capacitate baterie	600mAh
Timp de încărcare	90 de minute
Timp de lucru	120 de minute
Protecție împotriva apei	IPX7

HU HASZNÁLATI UTASÍTÁS

SHAV2 borotva

A KÉSZLET TARTALMA

- 1** SHAV2 borotva
- 2** Töltőállomás
- 3** Fém pengefej
- 4** Rezgőkéses borotvafej
- 5** 1,5 mm-es fésűs fej
- 6** 3 fokozatban állítható fésűs fej (2/4/6 mm)
- 7** USB-C töltőkábel



HASZNÁLATI ÚTMUTATÓ

Ha a készüléket használni készül, ellenőrizze a jelzőt, hogy az akkumulátor fel van-e töltve. Töltés előtt ki kell kapcsolni a készüléket. A borotva USB-C kábellel vagy töltőállomáson tölthető. A töltőállomás használatakor csatlakoztassa a kábelt az alaphoz. Ha az akkumulátor töltöttségi szintjelzője fokozatosan megtelik, az azt jelenti, hogy a készülék töltődik. A töltési idő körülbelül 1,5 óra, a munkaidő pedig körülbelül 2 óra.

A készülék a testszőrzet nyírására szolgál, a pengefejen lévő közvetlen fény pedig a borotválkozási területet hivatott megvilágítani. A rezgőkéses borotvafej felhelyezése: tartsa a SHAV2 borotvát maga felé, helyezze hüvelykujját a penge közepére, és finoman nyomja előre, hogy kicsússzon a nyélből. Helyezze 45 fokos szögben a kiálló nyél alját, amely a rezgőkéses borotvafejet rögzíti, majd óvatosan nyomja az eszköz eleje felé, amíg a helyére nem pattan. A készülék kétféle fésűs fejjel rendelkezik, az első 1,5 mm hosszú, a második pedig 3 fokozatban állítható (2/4/6 mm). A fej cseréjéhez kapcsolja ki a készüléket. A fejeket a penge végétől kattanásig becsúsztatva lehet rögzíteni. A borotválkozást a szőrnövekedés irányában kell végezni.

TISZTÍTÁS ÉS KARBANTARTÁS

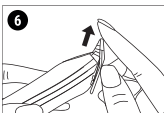
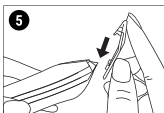
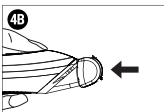
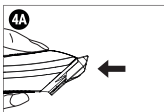
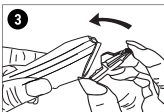
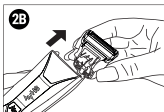
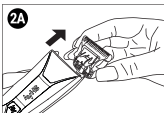
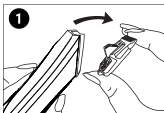
Tisztítás közben a készüléket ki kell kapcsolni. A nyelet nedves és puha ruhával lehet áttörölni, míg a fejet le kell venni, és meg kell tisztítani a szőrzettől a penge belsejében. A penge megtisztítása után helyezze vissza a fejet az újbóli használathoz.

A FÉM/REZGŐKÉSES FEJ CSERÉJE

Javasoljuk a kések rendszeres cseréjét, hogy a készülék garantálja a maximális hatékonyságot és a megfelelő higiéniai feltételeket

Egy penge optimális használati ideje 2-3 hónap. Ne feledjük azonban, hogy az idő, amely után a pengét cserélni kell, a használat gyakoriságától és az egyedi igényektől függ. Javasoljuk, hogy legfeljebb 3 hónap elteltével cserélje ki.

A Shav borotva pengéjének cseréjéhez tartsa az eszközt maga felé, helyezze hüvelykujját a penge közepére, és finoman nyomja előre, hogy kicsússzon a rögzítésből. Helyezze az új penge alját a gépen lévő nyílásba, és finoman nyomja meg, amíg a helyére nem pattan.



MŰSZAKI RÉSZLETEK

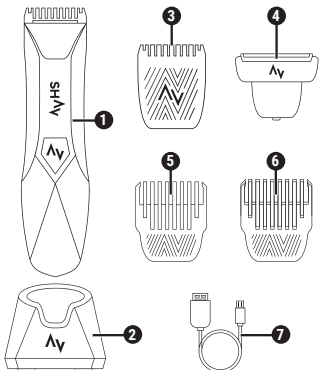
Feszültség	110-240V~
Tápellátás	DC5V/1A
Teljesítmény	5W
Akkumulátor kapacitása	600mAh
Töltési idő	90 perc
Működési idő	120 perc
Vízvédelem	IPX7

CZ NÁVOD K OBSLUZE

Zastříhovač SHAV2

SADA OBSAHUJE

- 1** Zastříhovač SHAV2
- 2** Nabíjecí stanice
- 3** Kovová čepel
- 4** Fóliová čepel
- 5** Nástavec 1,5 mm
- 6** Nástavec s 3-stupňovým nastavením (2/4/6 mm)
- 7** USB-C nabíjecí kabel



ZPŮSOB POUŽITÍ

Pokud plánujete zařízení používat, zkontrolujte na indikátoru, zda je baterie nabitá. Vypněte zařízení před nabíjením. Zastříhovač lze nabíjet pomocí USB-C kabelu nebo nabíjecí stanice. V případě používání nabíjecí stanice připojte kabel k základně. Když se indikátor stavu baterie postupně zaplňuje, znamená to, že se zařízení nabíjí. Doba nabíjení je asi 1,5 hodiny, doba provozu je asi 2 hodiny.

Zařízení se používá k zastříhování chloupků na těle, a účelem přímého světla na hlavě čepele je osvětlit oblast holení. Způsob nasazení fóliové čepele: držte zastříhovač SHAV2 směrem k sobě, položte palec uprostřed čepele a jemně zatlačte dopředu, aby se vysunula z rukojeti. Umístěte spodní část vyčnívající rukojeti, která drží nástavec s fóliovou čepelí, pod úhlem 45 stupňů, poté ji jemně zatlačte směrem k přední části zastříhovače, dokud nezapadne na místo. Zařízení má 2 typy nástavců, první o délce 1,5 mm a druhý s 3-stupňovým nastavením délky (2/4/6 mm). Pro výměnu nástavce vypněte zařízení. Nástavce se připevňují jejich zasunutím od špičky čepele, dokud neuslyšíte jemné cvaknutí. Holení provádějte ve směru růstu chloupků – „proti vlasu“.

ČIŠTĚNÍ A ÚDRŽBA

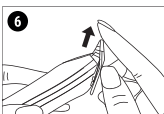
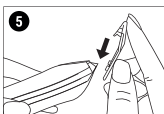
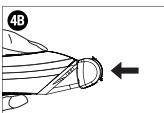
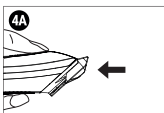
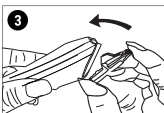
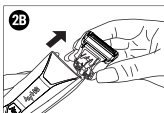
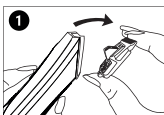
Během čištění musí být zařízení vypnuto. Těleso lze otřít mokrým a měkkým hadříkem, zatímco hlavu je nutné sejmout a očistit od chloupků uvnitř čepele tělesa. Po vyčištění čepele znovu nasadte hlavu pro opětovné použití.

VÝMĚNA KOVOVÉ/FÓLIOVÉ ČEPELE

Doporučujeme pravidelně vyměňovat čepele, aby zařízení mohlo poskytovat maximální účinnost a správné hygienické podmínky.

Optimální doba používání jedné čepele je 2-3 měsíce. Pamatujte však, že doba, po které bude potřeba čepel vyměnit, závisí na četnosti používání a konkrétních potřebách. Doporučujeme vyměnit čepel max. po 3 měsících.

Způsob výměny čepele v zastříhovači Shav: držte zastříhovač směrem k sobě, položte palec uprostřed čepele a jemně zatlačte dopředu, aby se vysunula z rukojeti. Umístěte spodní část nového modulu čepele do zásuvky na rukojeti a jemně zatlačte, dokud nezapadne na místo.



TECHNICKÉ DETAILY

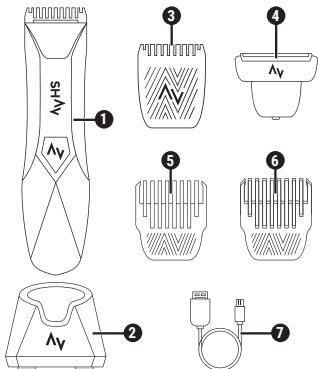
Napětí	110-240V~
Zdroj napájení	DC5V/1A
Výkon	5W
Kapacita baterie	600mAh
Doba nabíjení	90 minut
Pracovní doba	120 minut
Ochrana proti vodě	IPX7

SK NÁVOD NA OBSLUHU

Holiaci strojček SHAV2

SÚPRAVA OBSAHUJE

- 1 Holiaci strojček SHAV2
- 2 Nabíjacia stanica
- 3 Kovová čepeľ
- 4 Fóliová čepeľ
- 5 Nadstavec 1,5mm
- 6 Nadstavec s 3-stupňovou reguláciou (2/4/6mm)
- 7 USB-C nabíjací kábel



NÁVOD NA POUŽITIE

Ak sa chystáte použiť zariadenie, skontrolujte na indikátore, či je batéria nabitá. Pred nabíjaním zariadenie vypnite. Holiaci strojček je možné nabíjať pomocou USB-C kábla alebo nabíjacej stanice. V prípade použitia nabíjacej stanice pripojte zariadenie k základni. Keď sa indikátor stavu batérie postupne zaplňa, znamená to, že sa zariadenie nabíja. Doba nabíjania je približne 1,5 hodiny a doba prevádzky je približne 2 hodiny.

Zariadenie sa používa na zastrihávanie chĺpkov na tele a priame svetlo na hlavici čepele je určené na osvetlenie miesta holenia. Postup montáže fóliovej čepele: držte strojček SHAV2 smerom k sebe, položte palec na stred čepele a jemne zatlačte smerom vpred, aby sa čepeľ vysunula z držiaka. Umiestnite spodnú časť vyčnievajúcej rukoväte, ktorá drží nadstavec s fóliovou čepeľou, pod uhlom 45 stupňov a potom ju jemne zatlačte smerom k prednej časti holiaceho strojčeka, kým nezapadne na miesto. Zariadenie má 2 typy nadstavcov, prvý má dĺžku: 1,5 mm a druhý s 3-stupňovou možnosťou regulácie úroveň dĺžky (2/4/6mm). Pred výmenou krytu vypnite zariadenie. Nadstavce sa pripevňujú tak, že ich zasúvate od špičky čepele, až kým nezaznie jemné cvaknutie. Holiť je potrebné v smere rastu chĺpkov.

ČISTENIE A ÚDRŽBA

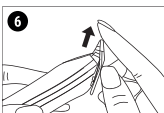
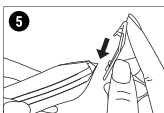
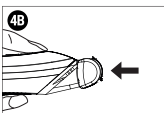
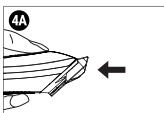
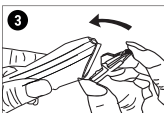
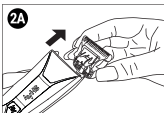
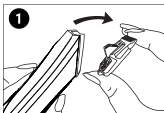
Počas čistenia musí byť zariadenie vypnuté. Korpus sa môže pretrieť mokrou mäkkou handričkou a hlavica sa musí otvoriť a vyčistiť od chlôpkov z vnútornej strany čepele. Po vyčistení čepele znova nainštalujte hlavicu na opätovné použitie.

VÝMENA KOVOVEJ/FÓLIOVEJ ČEPELE

Odporúčame pravidelne vymieňať čepele, aby zariadenie mohlo zaručiť maximálny účinok a správne hygienické podmienky.

Optimálna doba používania jednej čepele je 2-3 mesiace. Pamätajte však, že čas, po ktorom bude potrebné čepeľ vymeniť, závisí od frekvencie používania a konkrétnych potrieb. Odporúčame výmenu najneskôr po uplynutí 3 mesiacov.

Ak chcete vymeniť čepeľ v holiacom strojčeku Shav, držte ho smerom k sebe, položte palec do stredu čepele a jemne zatlačte vpred, aby sa čepeľ vysunula z rukoväte. Vložte spodnú časť nového modulu čepele do otvoru na rukoväti a jemne zatlačte, kým nezapadne na svoje miesto.



TECHNICKÉ DETAILY

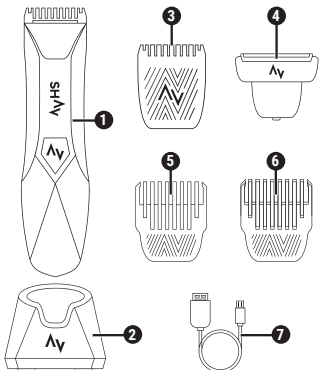
Napätie	110-240V~
Napájanie	DC5V/1A
Výkon	5W
Kapacita batérie	600mAh
Čas nabíjania	90 minút
Pracovný čas	120 minút
Ochrana proti vode	IPX7

BG

РЪКОВОДСТВО ЗА УПОТРЕБА

Машинка за бръснене SHAV2 КОМПЛЕКТЪТ СЪДЪРЖА

- 1 Машинка за бръснене SHAV2
- 2 Зарядна база
- 3 Метално острие
- 4 Фолиево острие
- 5 Приставка 1,5mm
- 6 Приставка с 3-степенна регулация (2/4/6mm)
- 7 Кабел за зареждане USB-C



НАЧИН НА УПОТРЕБА

Ако искате да използвате устройството, проверете индикатора за зареждане на батерията. Изключете устройството преди зареждане. Машинката може да се зарежда с помощта на кабел USB-C или зарядна станция. Когато използвате зарядна станция, свържете кабела към основата. Когато индикаторът за ниво на зареждане на батерията постепенно се запълва, това означава, че устройството се зарежда. Времето за зареждане е около 1,5 часа, а времето за работа е около 2 часа.

Устройството се използва за подстригване на космите по тялото, а директната светлина върху главата на острието има за цел да осветява зоната за бръснене. Начин на закрепване на фолиевото острие: дръжте машинката за бръснене SHAV2 обърната към Вас, поставете палеца по средата на острието и леко натиснете напред, за да го освободите от държача. Поставете долната част на изпъкналия щифт, който закрепва приставката с фолиево острие под ъгъл 45 градуса и след това внимателно натиснете към предната част на машинката, докато щракне на място. Устройството е оборудвано с 2 вида приставки за дължини: едната за 1,5mm и втората с 3-степенна регулация на дължината (2/4/6mm). Изключете устройството, за да смените приставката. Приставките се закрепват, като се поставят от страната на края на острието, докато се чуе леко щракване. Бръсненето трябва да се извършва по посока на растеж на косъма.

ПОЧИСТВАНЕ И ПОДДРЪЖКА

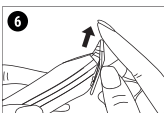
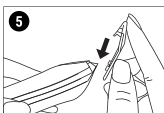
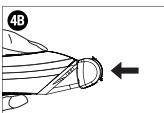
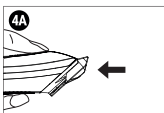
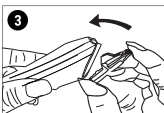
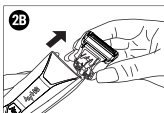
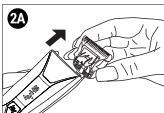
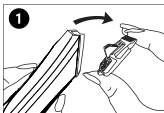
По време на почистване устройството трябва да бъде изключено. Корпусът може да се избърше с мокра и мека кърпа, но главата трябва да се демонтира и да се почистят космите вътре в острието на корпуса. След като почистите острието, поставете отново главата за повторна употреба.

СМЯНА НА МЕТАЛНОТО/ ФОЛИЕВОТО ОСТРИЕ

Препоръчваме редовно да сменяте острието, за да осигурите максимална ефективност и хигиена.

Оптималното време за използване на едно острие е 2-3 месеца. Не забравяйте обаче, че времето, след което острието трябва да бъде сменено, зависи от честотата на употреба и специфичните нужди. Предлагаме смяна след не повече от 3 месеца.

За да смените острието на машинката за бръснене Shav, хванете машинката обърната към Вас, поставете палеца си в центъра на острието и леко натиснете напред, за да го освободите от държача. Поставете долната част на новото острие в гнездото на дръжката и леко натиснете надолу, докато щракне на място.



ТЕХНИЧЕСКИ ДАННИ

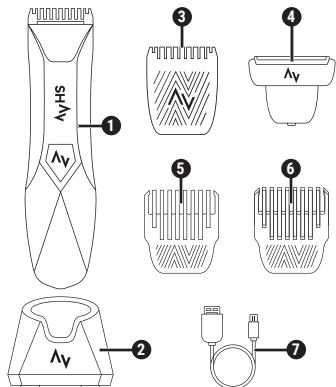
Напрежение	110-240V~
Захранване	DC5V/1A
Мощност	5W
Капацитет на батерията	600mAh
Време за зареждане	90 минути
Време на работа	120 минути
Защита от вода	IPX7

PL INSTRUKCJA OBSŁUGI

Maszynka SHAV2

ZESTAW ZAWIERA

- 1 Maszynka SHAV2
- 2 Stacja ładująca
- 3 Ostrze metalowe
- 4 Ostrze foliowe
- 5 Nakładka 1,5mm
- 6 Nakładka z 3 stopniową regulacją (2/4/6mm)
- 7 Kabel USB-C do ładowania



SPOSÓB UŻYCIA

Jeśli przygotowujesz się do użycia urządzenia, sprawdź na wskaźniku czy bateria jest naładowana. Przed ładowaniem należy wyłączyć urządzenie. Maszynkę można ładować za pomocą kabla USB-C lub stacji ładującej. W przypadku korzystania ze stacji ładującej należy podłączyć przewód do bazy. Gdy wskaźnik poziomu baterii będzie stopniowo się zapełniał oznacza, że urządzenie jest w trakcie ładowania. Czas ładowania wynosi około 1,5 godziny, a czas pracy to około 2 godziny.

Urządzenie służy do przycinania włosów na ciele, a bezpośrednie światło na głowicy ostrza ma na celu oświetlenie miejsca golenia. Sposób montażu ostrza foliowego: trzymaj maszynkę SHAV2 skierowaną do siebie, umieść kciuk na środku ostrza i delikatnie naciśnij do przodu aby wysunęło się z uchwytu. Umieść dolną część wystającego uchwytu mocującego końcówki z ostrzem foliowym pod kątem 45 stopni a następnie delikatnie dociśnij w kierunku frontu maszynki, tak aby zatrzasnęło się na swoim miejscu. Urządzenie posiada 2 rodzaje nakładek, pierwsza o długości: 1,5mm oraz druga z 3 stopniową możliwością regulacji poziomu długości (2/4/6mm). W celu wymiany nakładki należy wyłączyć urządzenie. Nakładki mocuje się wsuwając je od strony końcówki ostrza, aż do usłyszenia delikatnego kliknięcia. Golenie należy przeprowadzać w kierunku wzrostu włosów - "pod włos".

CZYSZCZENIE I KONSERWACJA

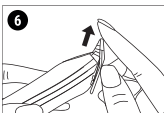
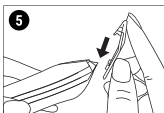
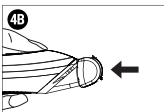
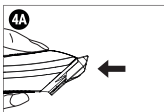
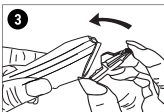
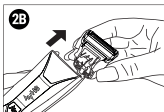
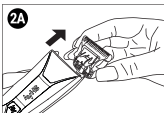
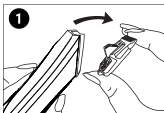
Podczas czyszczenia urządzenie musi być wyłączone. Korpus można przetrzeć mokrą i miękką szmatką, natomiast głowicę należy ściągnąć i oczyścić z włosów wewnątrz ostrza korpusu. Po wyczyszczeniu ostrza należy ponownie założyć głowicę w celu ponownego użycia.

WYMIANA METALOWEGO/ FOLIOWEGO OSTRZA

Zalecamy regularną wymianę ostrzy, aby urządzenie mogło gwarantować maksymalną wydajność i należyte warunki higieniczne.

Optymalny czas użytkowania jednego ostrza to 2-3 miesiące. Pamiętajmy jednak, że czas, po którym ostrze będzie wymagało wymiany zależy od częstotliwości użytkowania i konkretnych potrzeb. Sugerujemy wymianę po czasie nie dłuższym niż 3 miesiące.

Aby wymienić ostrze w maszynce Shav, trzymaj maszynkę skierowaną do siebie, umieść kciuk na środku ostrza i delikatnie naciśnij do przodu, aby wysunęło się z uchwytu. Umieść dolną część nowego modułu ostrza w gnieździe na uchwycie i delikatnie dociśnij aby zatrzasnęło się na swoim miejscu."



SPECYFIKACJA TECHNICZNA

Napięcie	110-240V~
Zasilanie	DC5V/1A
Moc	5W
Pojemność baterii	600mAh
Czas ładowania	90 minut
Czas pracy	120 minut
Wodoodporność	IPX7

Av2

DIGITAL SOLUTIONS 98 SP. Z O.O.

NIP: 9442271976

KRAKOWSKA 118

32-051 JAŚKOWICE



RoHS

