

MODEL: **TC-12-100-GE-C**

12V 100Ah



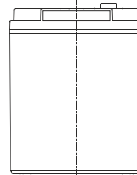
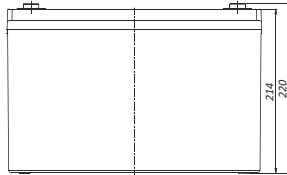
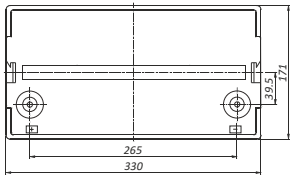
### ZASTOSOWANIE

- zasilacze bezprzerwowe (UPS)
- systemy oświetlenia awaryjnego
- siłownie telekomunikacyjne i centrale telefoniczne
- kasy i drukarki fiskalne
- systemy alarmowe i przeciwpożarowe
- sprzęt medyczny
- urządzenia mobilne
- urządzenia pomiarowe

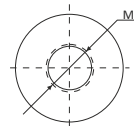
### DANE TECHNICZNE

Ilość ogniw	6
Napięcie znamionowe	12V
Pojemność znamionowa	100Ah (20h, 1.75V/ogniwo, 25°C)
Waga	31,3kg ±4.0%
Rezystancja wewnętrzna	Średnio 5 mΩ
Terminal	T11 (M8)
Maksymalny prąd rozładowania	750A (5s)
Żywotność Projektowana Life	6-9 lat
Zalecany maksymalny prąd ładowania	30A
Zalecany prąd ładowania	10 A
Pojemność referencyjna	C20 100 Ah
Napięcie ładowania w trybie buforowym	13.5 V~13.8 V @ 25°C Kompensacja temperatury: -3mV/°C/ogniwo
Napięcie ładowania w trybie cyklicznym	14.5 V~14.8 V @ 25°C Kompensacja temperatury: -5mV/°C/ogniwo
Dopuszczalny zakres temperatury otoczenia	podczas rozładowania: -18°C~50°C podczas ładowania: 0°C~45°C podczas składowania: -18°C~45°C
Normalny zakres temperatury otoczenia	25°C ± 5°C
Samorozładowanie	Baterie (VRLA) mogą być składowane do 6 miesięcy w temperaturze 25°C po czym wskazane jest ponowne ich naładowanie. Miesięczny wskaźnik samorozładowania wynosi mniej niż 3% w temperaturze 25°C.
Materiał obudowy	A.B.S. UL94-HB, UL94-V0 Optional.

### WYMIARY



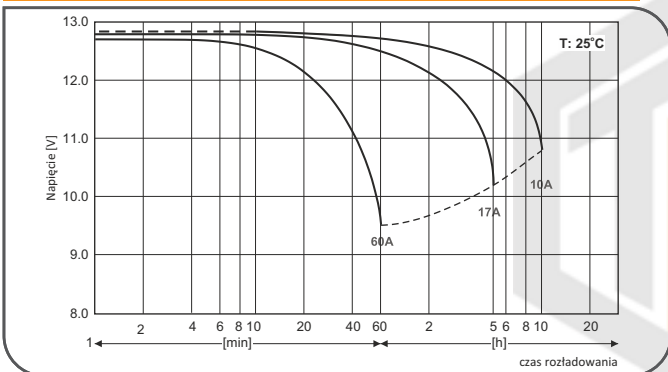
Końcówki biegunowe



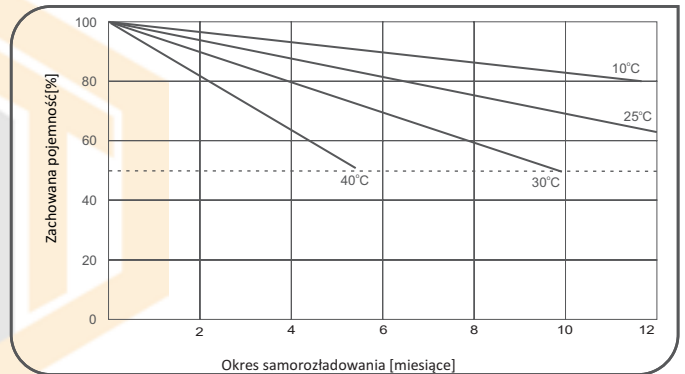
Długość	330±2mm
Szerokość	171±2mm
Wysokość	214±2mm
Wysokość całkowita	220±2mm

### CHARAKTERYSTYKI ROZŁADOWAŃ

#### Charakterystyki rozładowania (25°C)



#### Charakterystyki samorozładowania



Akumulator dopuszczony do transportu drogą lotniczą, morską lub lądową. Sklasyfikowany jako materiał niebezpieczny (IATA/ICAO Special Provision A67, DOT-CFR Title 49 parts 171-189, IMDG amendment 27)

