







INSTRUKCJA OBSŁUGI

KARUZELA PROJEKT GWIAZD KOŁYSANKI RÓŻOWY + PILOT

ZAWARTOŚĆ ZESTAWU

- 1x karuzela
- 2x naklejki antypoślizgowe
- 1x pilot
- 1x pozytywka
- 1x podstawa z uchwytem
- Dekoracje (pileczka, stoń, lew, krab, sowa)

FUNKCJE PRODUKTU

-  Włączanie i wyłączanie
-  Włączanie kołysanek (40 dostępnych)
-  Oświetlenie i wyświetlanie (krótkie przyciśnięcie służy do kontrolowania oświetlenia, a długie do kontrolowania wyświetlania)
-  Zwiększenie głośności
-  Zmniejszenie głośności
-  Wyłączenie czasowe i obracanie karuzeli (Krótkie wciśnięcie uruchamia wyłączenie czasowe, są trzy opcje: 20 minut [1 kliknięcie], 40 minut [2 kliknięcia] i 60 minut [3 kliknięcia]), długie wciśnięcie włączy lub wyłączy obracanie.

Pilot posiada dwie dodatkowe funkcje:

- Umożliwia wybór kołysanki poprzez naciśnięcie przycisku z cyfrą.
- Umożliwia odtwarzanie trzech dodatkowych piosenek.

Jeśli żadna akcja nie została wykonana w przeciągu ostatnich 5 minut, urządzenie przejdzie w tryb uśpienia.

OSTRZEŻENIA DOTYCZĄCE KORZYSTANIA Z BATERII

1. Nie należy ładować baterii jednorazowych.
2. Akumulatory podczas ładowania powinny znajdować się pod stałym nadzorem osoby dorosłej.
3. Przed rozpoczęciem ładowania akumulatory należy wyjąć z produktu.
4. Nie należy korzystać jednocześnie z różnych typów baterii oraz z baterii nowych i wyczerpanych.
5. Baterie należy wkładać z zachowaniem prawidłowej biegunowości.
6. Wyczerpane baterie należy wyjąć z zabawki.
7. Nie należy zwierzać zacisków zasilania.

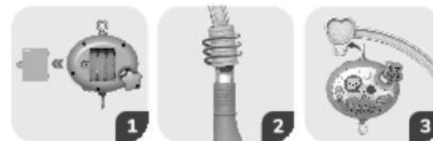
KX5469_1 Karuzela projekt gwiazd kołysanki różowy + pilot

Importer: KIK sp. z o. o. sp. k. Aleja 1000-lecia Państwa Polskiego 8, 15-111 Białystok

Producent: Bei Ying Educational Toys Co., LTD, Chenghai District, Shantou City, Guangdong Province, China

INSTRUKCJA MONTAŻU

1. Włóż baterie. Aby to zrobić, należy:
 - Odkręcić śrubkę zabezpieczającą osłonę;
 - Zdjąć osłonę;
 - Włożyć 3 baterie AAA zgodnie z oznaczeniami biegunowości;
 - Zamknąć osłonę;
 - Dokręcić śrubkę zabezpieczającą osłonę.
2. Złóż podstawę z uchwytem.
3. Zawieś pozytywkę na końcu uchwyty.
4. Zawieś karuzelę na obrotowym haczyku znajdującym się na dole pozytywki.
5. Zawieś grzechotki na karuzeli.
6. Dokręć podstawę w docelowym miejscu. Aby poprawić trzymanie zacisku możesz wykorzystać dołączone do zestawu naklejki poślizgowe.



OSTRZEŻENIA

1. Po wyjęciu produktu z opakowania, wszelkie elementy nie będące jego częścią należy umieścić w odpowiednich pojemnikach na odpady.
2. Podczas korzystania z produktu użytkownik powinien znajdować się pod stałym nadzorem osoby dorosłej.
3. Należy regularnie kontrolować stan produktu. W przypadku wystąpienia jakichkolwiek nieprawidłowości należy natychmiast zaprzestać zabawy. Ponowne użycie produktu możliwe będzie po wprowadzeniu wymaganych napraw.
4. Nie należy samodzielnie naprawiać ani modyfikować produktu.
5. Uszkodzonego produktu nie należy wyrzucać do pojemnika na odpady zmieszane. Należy go oddać do punktu odbioru zużytego sprzętu elektrycznego i elektronicznego.