

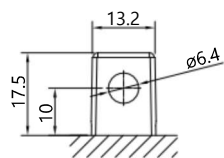
BPOWER GTZ14S 11.2Ah 230A



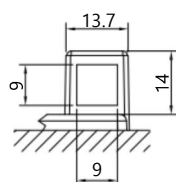
Szczelne, bezobsługowe, fabrycznie uruchomione akumulatory wykonane w technologii GEL. Akumulatory z serii SUPREME spełniają najbardziej wymagające oczekiwania klientów co do bezawaryjnej pracy nawet w najtrudniejszych warunkach. Poza kontrolą napięcia na biegunach nie są wymagane dodatkowe zabiegi kontrolne. Charakteryzują się wysokimi prądami rozruchowymi co dodatkowo wpływa na komfort użytkowania. Spełniają najbardziej wymagające normy bezpieczeństwa.

PODSTAWOWE PARAMETRY		TECHNOLOGIA	
Napięcie znamionowe (V)	12	Technologia	CA/CA
Pojemność znamionowa C10 (Ah)	11.2	Separator	AGM
Prąd rozruchowy	230		
PARAMETRY MECHANICZNE		PARAMETRY ŁADOWANIA (25°C)	
Wymiary (dł x szer x wys)	150 x 88 x 110 mm	Napięcie ładowania	14,0V - 14,4V
Waga (kg)	3,52	Zalecany maksymalny prąd ładowania	1.1A
Typ terminali	11		

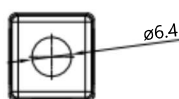
Typ terminali



Widok z przodu

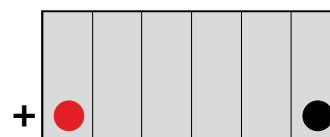


Widok z boku



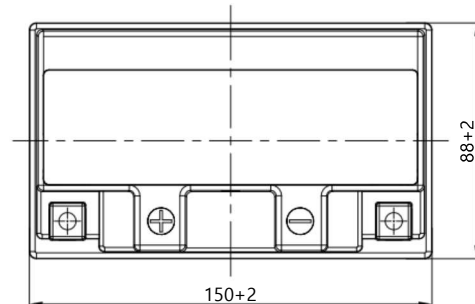
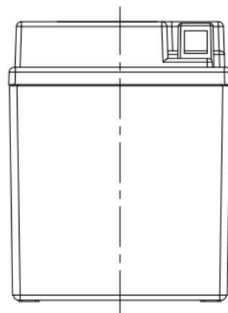
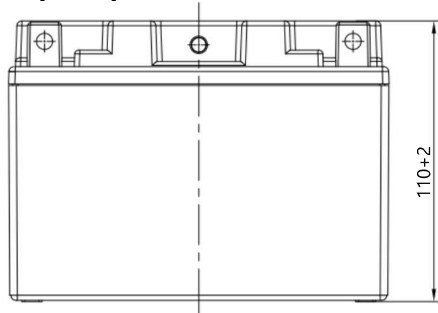
Widok z góry

Układ ogniw



1

Wymiary



Centrala w Warszawie
ul. Jana Kazimierza 61
01-267 Warszawa

Oddział w Gdańsku
ul. Twarda 12
80-871 Gdańsk

+48 22 877 54 96
biuro@baterie.com.pl
www.baterie.com.pl

BP BATERIE
PRZEMYSŁOWE