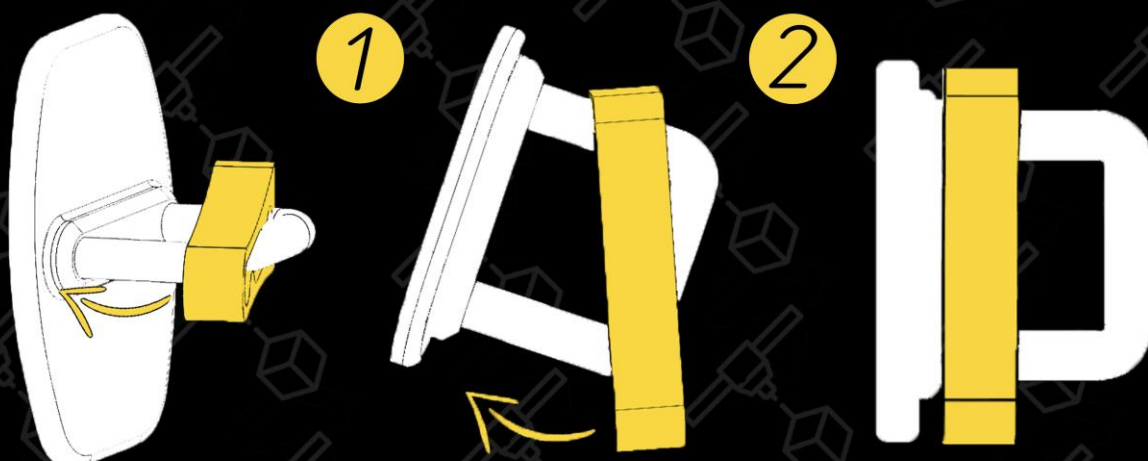


**Ograniczniki zamka drzwi montowane są w dwóch etapach:**

- 1) Zamontuj płaską stronę ogranicznika na zaczep (rygiel) zamka drzwi, zaczynając od strony, która jest bliżej wnętrza samochodu.
- 2) Załóż zaokrągloną stronę ogranicznika na zaczep (rygiel) zamka drzwi i przesuń go w kierunku karoserii.



**Drogi kupujący!** Zakupiłeś standardowy zestaw ograniczników zamka drzwi, wyprodukowanych z odpornego na wysokie temperatury oraz na zużycie polimeru o średniej twardości i o standardowym rozmiarze.

Ograniczniki zamka drzwi MIG pomagają wyeliminować skrzypienie drzwi samochodu podczas jazdy po wyboistej drodze, wygłuszyć głośny dźwięk zamykania / trzaskania, zmiękczyć zamykanie drzwi, formują dodatkowy punkt podparcia będący amortyzatorem pomiędzy zaczepem zamka drzwi a samym zamkiem drzwi.

Dla skuteczniejszej eliminacji skrzypienia uszczelek drzwi polecamy dodatkowo zakupić w naszym sklepie specjalnie dobraną taśmę uszczelniającą/wygłuszającą.

W przypadku, gdy po zamontowaniu ograniczników konieczne jest użycie nadmiernej siły w celu zamknięcia drzwi, należy przesmarować ograniczniki dowolnym dostępnym smarem technicznym i kontynuować używanie ograniczników, aż kształt ogranicznika zostanie w pełni dopasowany do zamka drzwi (5-7 dni).

Jeśli problem nie ustępuje lub po zamontowaniu ograniczników nie można zamknąć drzwi, oznacza to, że zamek drzwi Twojego samochodu jest zainstalowany z przesunięciem lub zaczep zamka drzwi wymaga regulacji.

Aby zestaw ograniczników został dokładnie dopasowany do Twojego samochodu, polecamy skorzystanie z usługi indywidualnego doboru ograniczników!

Istnieją również ograniczniki o różnych kolorach i twardościach.

*Dziękujemy za wybranie MIG Elements!*