



DC-GH7L

## Mobilita se setkává s mistrovstvím.

Vlajková loď LUMIX, vybavená 25,2MP BSI CMOS snímačem s PDAF, interním záznamem ProRes RAW HQ a prvním 32bitovým plovoucím záznamem na světě, umožňuje produkovat vysoce kvalitní a vysoce účinný obsah s minimální nutností nastavení.

\*Pro digitální fotoaparát s výměnným objektivem, od 5. června 2024. Podle výzkumu společnosti Panasonic. Při použití s mikrofonním adaptérem XLR DMW-XLR2 (prodává se samostatně).

**25.2MP**  
BSI CMOS Sensor

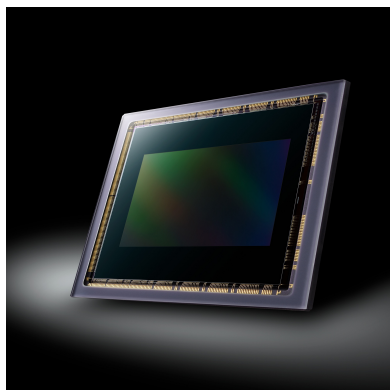
**PHASE  
HYBRID AF**

**ProRes  
RAW HQ**

**C4K / 4K  
4:2:2 10-bit  
60p / 50p**

# Vlastnosti

## Vlajková loď hybridního fotoaparátu pro tvorbu profesionálního obsahu



### Vylepšená kvalita obsahu

Fázový hybridní autofokus fotoaparátu LUMIX GH7 nepřetržitě sleduje objekty a zachycuje je rychle a přesně. Funkce Dynamic Range Boost umožňuje široký dynamický rozsah ve všech rozsazích citlivosti ISO.



### Efektivní pracovní postup

Interní záznam ProRes RAW HQ, záznam 32bitového formátu float\* atd. lze provádět v samotném těle fotoaparátu, což umožňuje produkovat vysoce kvalitní a vysoce účinný obsah s minimálním nastavením.



### Vynikající spolehlivost

Kombinuje kompaktní tělo se strukturou odvodu tepla, což umožňuje prodloužený záznam i při natáčení při velkém zatížení (4:2:2 10bitové C4K/4K 60p/50p, ProRes RAW HQ).



## Interní záznam ProRes RAW HQ

Záznam 5,7K 30p ProRes RAW HQ lze nahrávat přímo interně do těla fotoaparátu, což vám dává volnost zachytit okamžik stisknutím tlačítka s minimálním nastavováním a bez potřeby externích zařízení. Vylepšená kompatibilita s gimbalem také rozšiřuje kreativní možnosti.

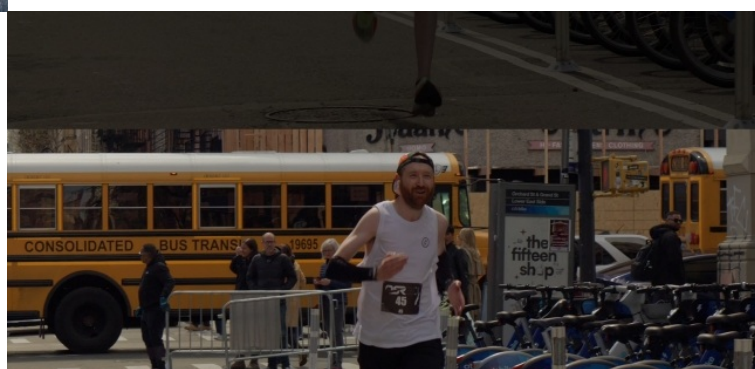


## První nahrávání ve formátu 32-bit float na světě\*

V kombinaci s DMW-XLR2 (prodává se samostatně) přináší fotoaparát LUMIX GH7 jako první na světě záznam ve formátu 32-bit float\*, který zvyšuje kvalitu a efektivitu celého pracovního postupu. Díky širokému dynamickému rozsahu zaznamenává formát 32-bit float více informací, od tichých až po hlasité zvuky, čímž odpadá nutnost zdlouhavého nastavování úrovně zvuku při nahrávání.

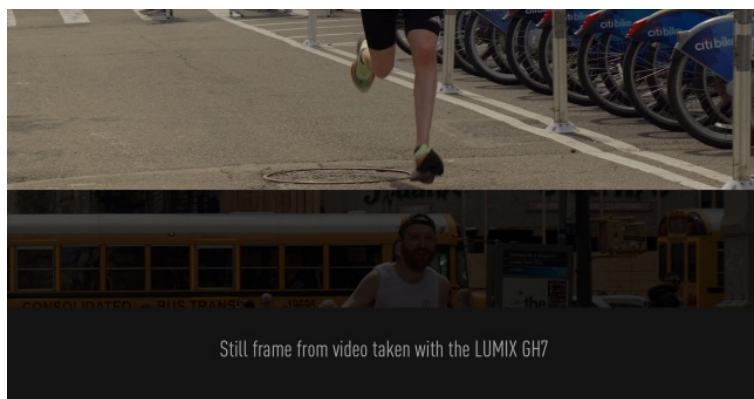
## Fázový hybridní AF

U automatického ostření je nejdůležitější spolehlivost. Kromě kontrastního automatického ostření nabízí LUMIX GH7



systém automatického ostření s fázovou detekcí, který výrazně zlepšuje výkon

sledování objektu a technologie měření. Fotoaparát dokáže zachytit objekt i v náročných scénách, kde se vyskytuje více objektů, a poskytuje přesnost i v protisvětle nebo při slabém osvětlení.



Still frame from video taken with the LUMIX GH7

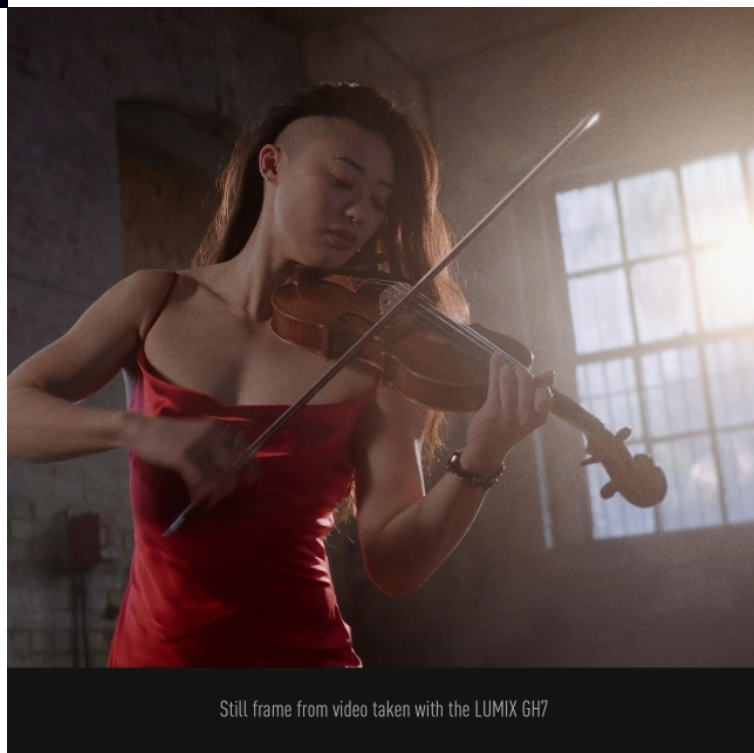


## Záznam ARRI LogC3

Pomocí klíče pro aktualizaci softwaru DMW-SFU3A (v prodeji samostatně) mohou uživatelé používat křivku ARRI LogC3\*, která umožňuje sladění barev s digitálními filmovými kamerami ARRI. Zpracování obrazu křivky ARRI LogC3 na LUMIX GH7 má certifikát společnosti ARRI pro implementaci této funkce. Možnosti záznamu protokolu, který podává bohaté barevné spektrum a široký dynamický rozsah, byly kromě konvenčního stylu V-Log rozšířeny o křivku ARRI LogC3, což dále zlepšuje kompatibilitu pracovních postupů LUMIX.

## Bohatší tonální vykreslení

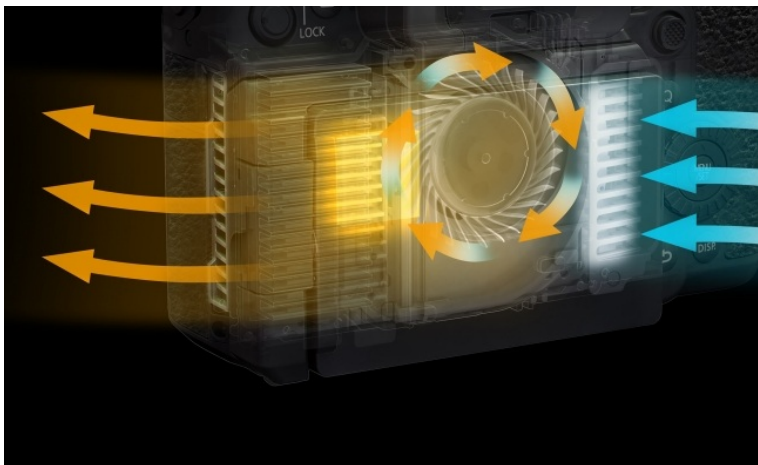
Funkce Dynamic Range Boost pořizuje dva typy snímků s jedinou expozicí a syntetizuje je v reálném čase, aby vytvořila složené snímky s bohatým tonálním rozsahem i ve scénách s výraznými rozdíly v jasů. U statických snímků umožňuje bohatší vyjádření tónů stínů ve formátu RAW. U videa umožňuje nahrávání s více než 13 EV dynamického rozsahu V-Log/V-Gamut.\* Dosahuje širokého dynamického rozsahu ve všech rozsazích citlivosti ISO.



Still frame from video taken with the LUMIX GH7

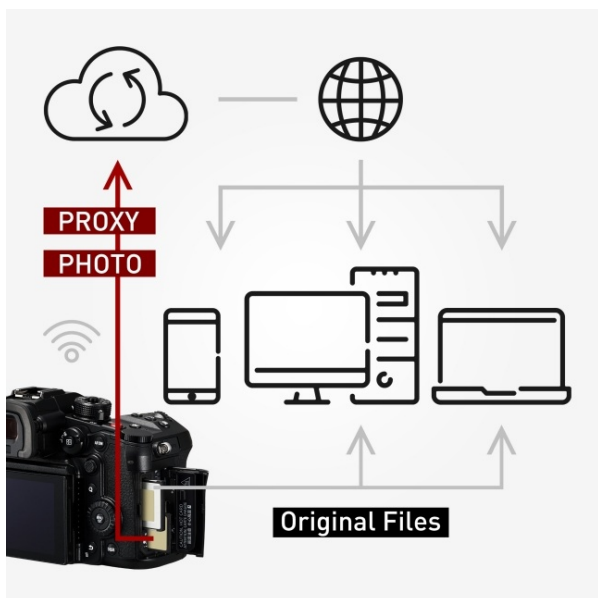


**Neomezená doba  
záznamu videa 4:2:2  
10bit C4K/4K 60p/50p**



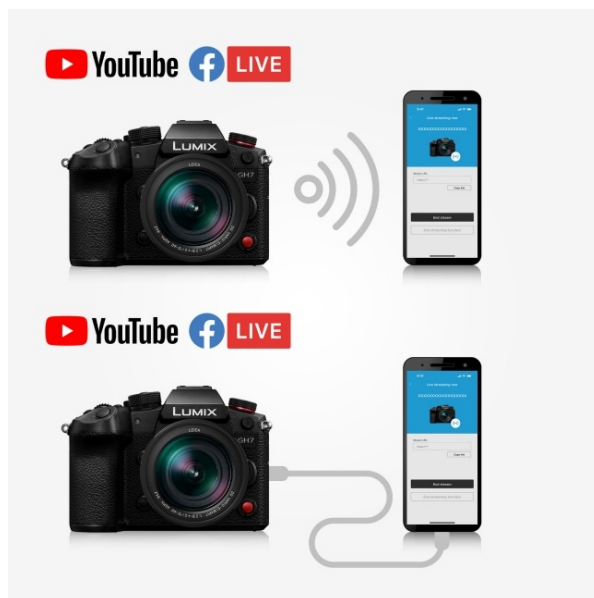
LUMIX GH7 nabízí interní záznam 4:2:2 10bitové C4K/4K 60p/50p a poskytuje neomezenou dobu záznamu\* při použití za doporučené provozní teploty\*\*. Ideální pro malé produkční týmy a v náročných podmínkách, kde je nutná mobilita a vysoká kvalita. Umožňuje také souběžné interní a externí nahrávání prostřednictvím výstupu HDMI.

## Spolupracujte kdykoli a kdekoli



### Nativní integrace fotoaparátu do cloudu se službou Frame.io společnosti Adobe

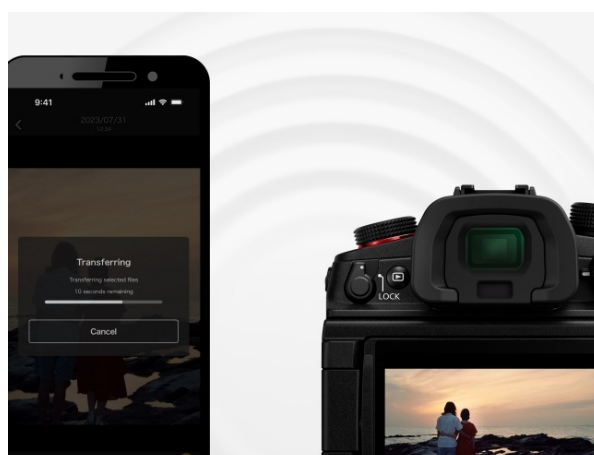
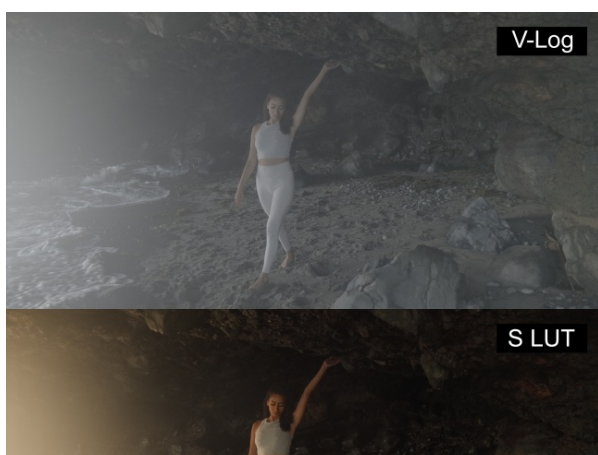
S funkcí Camera to Cloud ve Frame.io se obrázky a videa tvůrců automaticky nahrávají, zálohují, sdílejí a společně se na nich může pracovat prostřednictvím cloudu.

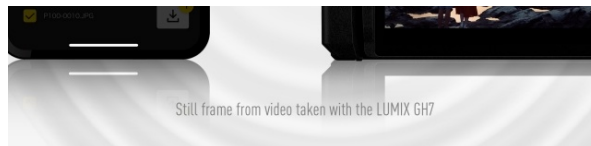


### Bezdrátové/kabelové živé streamování

Užijte si kreativní živé streamování s digitálními bezzrcadlovkami s jedním objektivem, a to jak uvnitř, tak i venku. Živé streamování (protokol RTMPs\*) si lze snadno nakonfigurovat prostřednictvím aplikace LUMIX Lab\*\*.

## Korekce barev přímo z fotoaparátu





## REAL TIME LUT

LUT lze aplikovat na fotografie a videa na samotném těle fotoaparátu, což vám umožní vytvářet fotografie a videa přímo z fotoaparátu. Podporuje formáty souborů „VLT“ a „CUBE“. Využitím této funkce můžete ušetřit čas na komplikovaném procesu následné úpravy. V kombinaci s aplikací LUMIX Lab můžete snadno vytvářet vlastní LUT a instalovat je do fotoaparátu.

## Aplikace LUMIX Lab

Spárujte fotoaparát se svým chytrým telefonem ve třech krocích a můžete bez problémů přenášet obsah pomocí ultrarychlého připojení Wi-Fi. Můžete také oříznout, upravit jas, použít LUT atd., což umožňuje jednoduché úpravy pro jakoukoli platformu sociálních médií, které lze provést během okamžiku.

# Specifikace



Standard systému Micro Four Thirds

**25.2MP**

BSI CMOS Sensor

25,2 megapixelů

**PHASE  
HYBRID AF**

Fázový hybridní AF

**ProRes  
RAW HQ**

ProRes RAW HQ

**C4K / 4K  
4:2:2 10-bit  
60p / 50p**

C4K/4K 4:2:2 10-bit 60p/50p video

**HFR / VFR  
10-bit**

**32-bit  
Float Audio**

\*Optional DMW-XLR2 is required.

32bitový float zvuk (je vyžadován volitelný DMW-XLR2)

**ACTIVE  
I. S.**

Aktivní I.S.

**1,840k**  
-dot Monitor  
**Tilt&Free-angle**

Výklopný monitor s volným úhlem náklonu a 1 840 000 body

**3,680k**  
-dot OLED  
**Viewfinder**

Hledáček OLED Live View (3 680 000 bodů)

**25,2megapixelový BSI CMOS snímač**

---

**Fázový hybridní AF**

---

**Interní záznam ProRes RAW HQ**

---

**32bitový záznam float (je vyžadován  
volitelný DMW-XLR2)**

---

**Neomezená doba záznamu videa  
4:2:2 10bit C4K/4K 60p/50p**

**Inspirujte se**

**Fotoaparát LUMIX GH7 DC-GH7L**





