

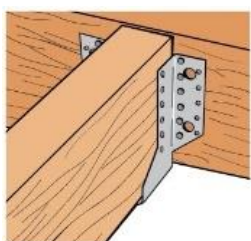
Karta techniczna

WB42 WIESZAK BELKI



WB42 WIESZAK BELKI

Trójwymiarowe łączniki (wieszaki) TZ WB są jednymi z najpopularniejszych złączy do montażu belek. Przeznaczone są do łączenia drewnianych elementów z elementem głównym. Tworzą mocne i trwałe połączenia.

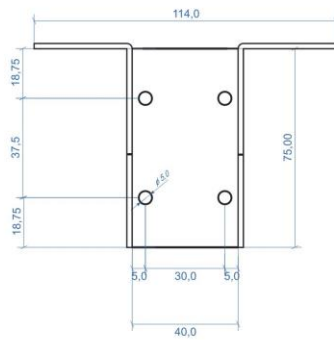
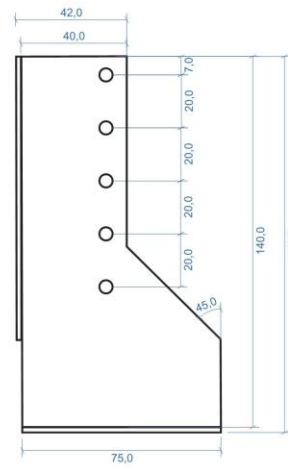
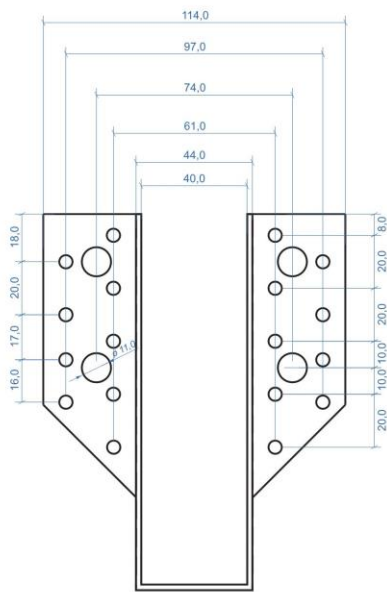


Karta techniczna

WB42
WIESZAK BELKI



techniki zamocowań



Karta techniczna

WB42
WIESZAK BELKI



Właściwości



Materiał

Gatunek Stali: Stal DX51D+Z275



**ZŁĄCZE TZ
WB42**

Ochrona antykorozyjna:
Cynkowana ogniowo Z 275 g/m² (20 μm)

Zastosowanie

Połączenie

drewno lite, drewno kompozytowe, drewno klejone warstwowo.

Obszar zastosowań

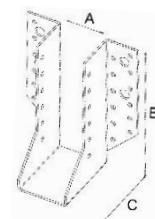
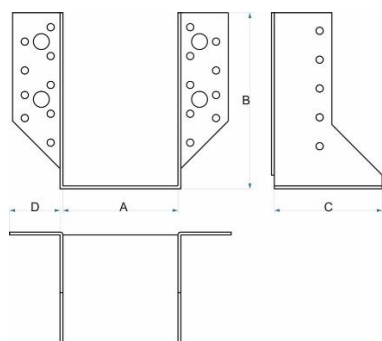
Połączenia belek, krokwi do konstrukcji głównej drewnianej.

Mocne i trwałe połączenie.

WB42 WIESZAK BELKI

Wymiary złącza

Wieszak belki WB41-WB103 (C = 75 mm, D = 35 mm)



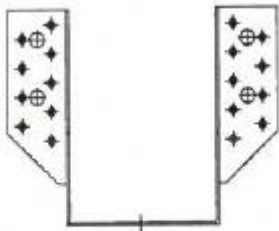
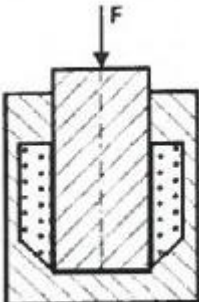
Symbol	Wymiary				Ø 5mm	Ø 7mm	Ø 10mm	Ø 11mm	Ø 14mm	otwory inne
	A	B	C	T						
WB41	40	110	75	2	22			2		
WB42	40	140	75	2	32			4		
WB43	40	170	75	2	40			4		
WB51	50	105	75	2	22			2		
WB52	50	135	75	2	32			4		
WB53	50	165	75	2	40			4		
WB61	60	100	75	2	22			2		
WB62	60	130	75	2	32			4		
WB63	60	160	75	2	40			4		
WB71	70	95	75	2	22			2		
WB72	70	125	75	2	32			4		
WB73	70	155	75	2	40			4		
WB81	80	90	75	2	22			2		
WB82	80	120	75	2	32			4		
WB83	80	150	75	2	40			4		
WB101	100	80	75	2	22			2		
WB102	100	110	75	2	32			4		
WB103	100	140	75	2	40			4		

WB42
WIESZAK BELKI

Charakterystyka nośności

Nośności charakterystyczne złączy wykonanych z zastosowaniem łączników TZ WB.

Gwoździe pierścieniowe o średnicy d 4 mm i długości 50 mm. Drewno klasy co najmniej C24 według EN 338.

Symbol łącznika TZ	Sposób gwoździowania *	Nośność charakterystyczna, KN	Schemat statyczny obciążenia
WB41 ÷ WB103 WZ61 ÷ WZ103 WBD1 ÷ WBD2	 <p>gwoździowanie częściowe</p>	16,97	

Montaż

Mocowanie

Mocowanie do drewna:

Uzyskanie deklarowanej nośności obliczeniowej za pomocą gwoździ pierścieniowych o średnicy $d=4$ mm i długości 50 mm.