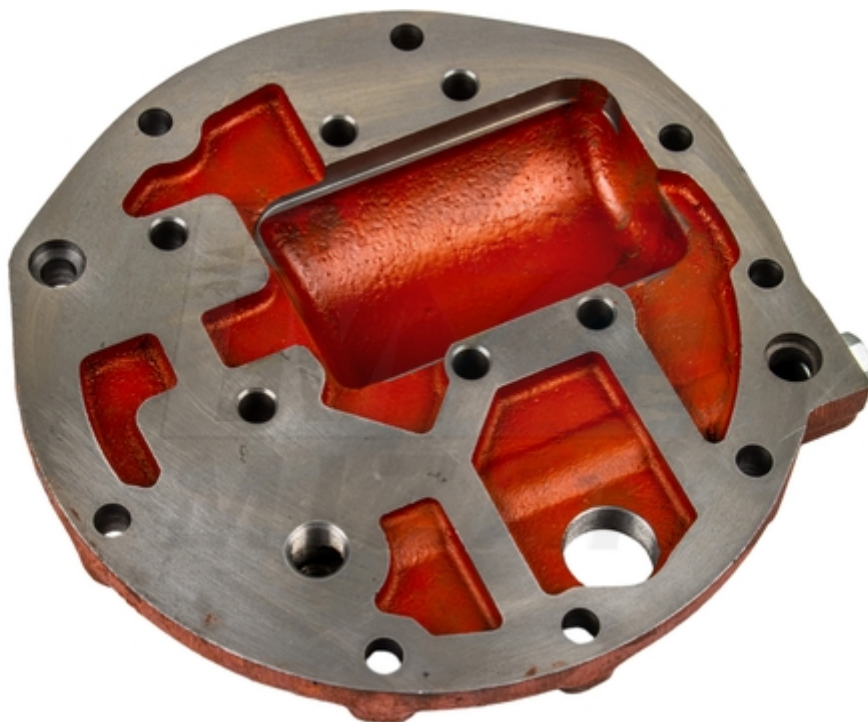


Pokrywa dolna pompy podnośnika C-360 przerobiona pod hydraulikę zewnętrzną_79480

Pokrywa dolna pompy podnośnika C-360 przerobiona pod hydraulikę zewnętrzną

Pokrywa dolna pompy podnośnika C-360 przerobiona pod hydraulikę zewnętrzną to profesjonalne rozwiązanie dla właścicieli Ursusów, którzy chcą zwiększyć wydajność i funkcjonalność swojego ciągnika. Produkt ten jest kluczowy przy montażu **ładowacza czołowego TUR** lub rozbudowie układu o dodatkowe sekcje hydrauliczne. Przerobiona pokrywa umożliwia bezpośrednie wyprowadzenie oleju z pompy z pominięciem fabrycznego, często mało wydajnego rozdzielacza pod siedzeniem, co jest standardem w nowoczesnych modyfikacjach układów hydraulicznych.

Zastosowanie tej pokrywy pozwala na uzyskanie **większego przepływu i ciśnienia** na zewnętrznym rozdzielaczu, co bezpośrednio przekłada się na szybszą i płynniejszą pracę Tura czy wywrotu przyczepy. Wyeliminowanie zbędnych oporów wewnątrz starego układu podnośnika redukuje grzanie się oleju i obciążenie pompy. Dzięki fabrycznie przygotowanym otworom pod przyłącza **M16x1,5**, montaż jest znacznie prostszy i bezpieczniejszy - nie ryzykujesz pęknięcia żeliwa przy samodzielnym wierceniu czy spawaniu starej, nasiąkniętej olejem pokrywy.



Dane techniczne / Parametry:

- Typ: Nowy typ (wzmocniona konstrukcja)
- Zastosowanie: Ursus C-360, C-355, C-360-3P

- Otwory pod przyłącza: M16x1,5
- Numer porównawczy: 46546411
- Materiał: Wysokiej jakości odlew żeliwny



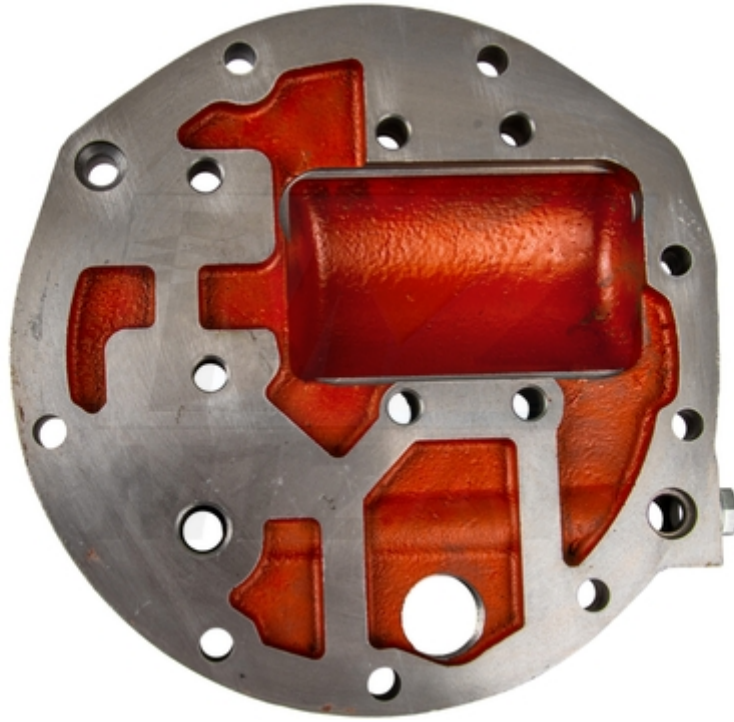
Zastosowanie w gospodarstwie:

- **Montaż ładowacza TUR:** Niezbędny element przy zasilaniu zewnętrznego rozdzielacza ładowacza czołowego.
- **Rozbudowa hydrauliki:** Idealna baza do dołożenia dodatkowych szybkozłączy dla nowoczesnych maszyn towarzyszących.
- **Naprawy główne:** Wymiana starego typu pokrywy na nową, wzmocnioną przy okazji remontu mostu i podnośnika.
- **Praca z maszynami hydraulicznymi:** Poprawa wydajności przy pracy z owijarkami, rębarkami czy pługami obracalnymi.



Najważniejsze cechy i korzyści:

- **Bezpośrednie zasilanie:** Olej trafia prosto z pompy na rozdzielacz zewnętrzny, co gwarantuje pełną moc hydrauliczną ciągnika.
- **Wzmocniony odlew:** Nowy typ pokrywy jest sztywniejszy, co zapobiega pęknięciom w miejscach mocowania pompy pod dużym obciążeniem.
- **Standardowe gwinty M16x1,5:** Pozwalają na bezproblemowy dobór typowych złączy hydraulicznych i węży dostępnych w każdym sklepie rolniczym.
- **Oszczędność czasu:** Gotowy produkt eliminuje konieczność amatorskich przeróbek warsztatowych, dając pewność szczelności układu.



FAQ:

Czy po zamontowaniu tej pokrywy fabryczny podnośnik będzie działał? Tak, ale zależy to od sposobu podłączenia zewnętrznego rozdzielacza. Standardowo stosuje się połączenie szeregowe, które pozwala zachować pełną funkcjonalność tylnego podnośnika.

Czy pokrywa pasuje do starej pompy żeliwnej? Tak, rozstaw otworów montażowych pompy jest standardowy dla modelu C-360, więc pasuje zarówno do pomp żeliwnych, jak i nowszych wzmocnionych wersji aluminiowych.

Czy w zestawie są korki lub przyłącza? Oferta dotyczy samej przerobionej pokrywy. Odpowiednie przyłącza (króćce) M16x1,5 należy dobrać oddzielnie, zależnie od posiadanych węży hydraulicznych.



Zwiększ możliwości swojego Ursusa dzięki profesjonalnej hydraulicie ☐

Nie pozwól, aby fabryczne ograniczenia spowalniały Twoją pracę z Turem. Wybierz gotową, wzmocnioną pokrywę dolną i ciesz się wydajnym układem hydraulicznym, który sprosta wymaganiom nowoczesnych maszyn. Postaw na sprawdzone rozwiązanie i zapomnij o wyciekach oraz spadkach ciśnienia!