

G3/65, G3/90

## Posterior Neumático Rear Pneumatic



## Descripción Description

Toma de fuerza de dos piñones en toma constante, para montar bombas ISO 4 taladros. Accionamiento neumático. Montaje sobre el registro posterior de 4 taladros de la caja de cambios.

Power Take-off two gears, constant mesh, to connect ISO 4 bolts pumps. Pneumatic shifting. Mounting on rear 4 bolts-window of the Gearbox.

### Datos Principales Main Data

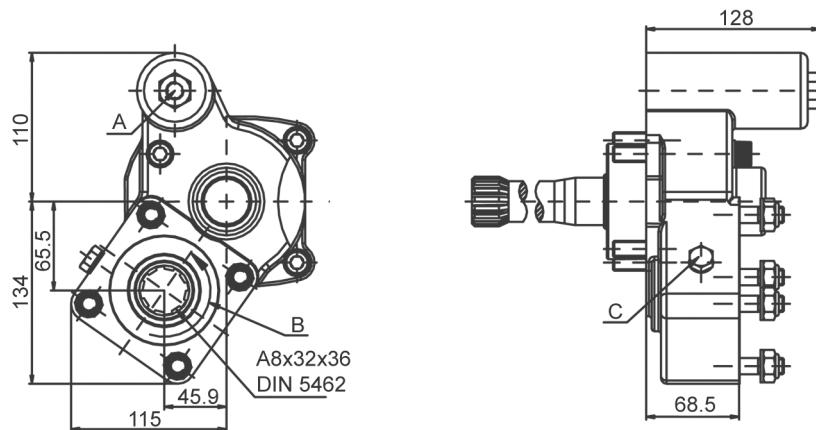
Par nominal Torque (Nm)	Continuo Continuous	300
	Intermitente Intermittent	420
Potencia (1000 r.p.m.) Power (1000 r.p.m.)		42 C.V // 32 kW
Lado de montaje Mounting position		Posterior Rear
Sentido de giro de la bomba Pump rotation		Derecho ClockWise
Peso Weight (Kg)		10.6
Relación motor - Toma de Fuerza Engine to PTO ratio	G3 65-8/9.29	1: 0,920
	G3 65-9/13.36	1: 0,920
	G3 90-8/9.29	1: 0,920
	G3 90-9/13.36	1: 0,920

### Códigos y Combinaciones Part Numbers and Combinations

Tipos de salida Output types	Plato Flange	Bomba Pump (DIN 5462)
Accionamiento neumático Pneumatic shifting	070702	070803

G3/65, G3/90

Posterior Neumático  
Rear Pneumatic



Notas		Notes	
A	Toma de aire, rosca 1/4" GAS	A	Air connection, thread 1/4" BSP
B	Sentido de giro	B	Rotation
C	Tapón de drenaje del aceite	C	Oil drain plug

## Tipos de Salida Output Types

SAE: 1100  
1300  
1400  
DIN: 90  
100

