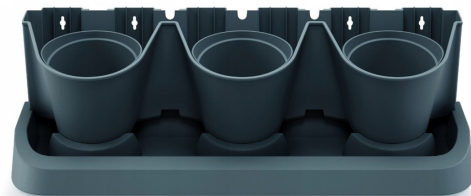
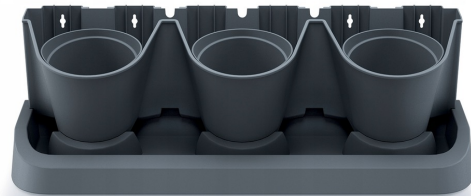


# Ogród wertykalny stojący-CASCADE GARDEN - antracyt

## Opis produktu:

Ogród wertykalny stojący CASCADE GARDEN to nowoczesny system, który wprowadza do Twojego wnętrza unikalny element natury. Pozwala na stworzenie spektakularnych zielonych ścian, które poprawiają jakość powietrza, a dzięki przepływowemu systemowi nawadniania rośliny są równomiernie zaopatrzone w wodę. Idealny do wnętrz i na zewnątrz, gwarantuje oryginalną aranżację przestrzeni i atmosferę bliskości z naturą.



## Cechy produktu:

Długość	190 mm
Szerokość	685 mm
Wysokość	546 mm
Materiał	Tworzywo sztuczne
Kolor	Antracyt
Ilość doniczek	12
Zastosowanie	Do wewnątrz i na zewnątrz
System nawadniania	Przeptywowy

