

BCS-L-EIP14FCL3-Ai1-G

Indeks: **12602** GTIN13/EAN13: 5904890714250

URL: <https://bcs.pl/pl/4mpx/4221-bcs-l-eip14fcl3-ai1-g-5904890714250.html>



- Kamera IP kopułowa 4Mpx
- Przetwornik 1/1.8" PS CMOS
- Technologia NightColor 2.0
- Obiektyw stały 2.8 mm
- WDR120dB
- Mikrofon
- Whitelight 30m
- Obudowa IP67
- Wbudowane funkcje inteligentne



BCS-L-EIP14FCL3-Ai1-G

Szczegóły produktu

Nazwa Urządzenia	BCS-L-EIP14FCL3-Ai1-G
Linia produktowa	BCS LINE
Typ kamery	Kopuła
Rozdzielczość	4 Mpx
Przetwornik	1/1.8" CMOS
System skanowania	Progressive Scan
Piksele	2688(H)×1520(V)
RAM	256MB
ROM	128MB
Obiektyw	stały
Ogniskowa	2.8 mm
Apertura	F1.0
Focus	Stały
Iris	Stały
Zoom cyfrowy	16x
Kąt widzenia	H :112° V: 60° D: 134°
DORI	Detect 58m/ Observe 23m/ Recognize 12m/ Identify 6m
Czułość kamery	0.0005Lux@F1.0
Stosunek S/N	56dB
Balans bieli	(AWB) Auto / manual
WDR	120dB
Kompensacja tła	BLC / HLC / WDR(120dB)
Migawka	Auto / manual 1/3~1/100000s
Kontrola wzmocnienia	(AGC) Auto / manual
Redukcja szumów	3D DNR
LDC	Lens Distortion Correction
Rol	Region of Interest
Obrót obrazu	Mirror, Flip 0°/90°(tryb korytarzowy)/180°/270°
Ilość strumieni	2
Rozdzielczości	4M (2688×1520/2560×1440) /3M (2304×1296) /1080p (1920×1080) /1.3M (1280×960) /720p (1280 ×720) /D1 (704×576/704×480) /VGA (640×480) /CIF(352×288/352×240)
Strumień główny	2688×1520@(1-20 fps) / 2560×1440@(1-25/30 fps)
Strumień drugi	704×576@(1-25 fps) / 704×480@(1-30fps)
Bitrate	H.264: 32 Kbps~6144 Kbps H.265: 12 Kbps~6144 Kbps
Kompresja wideo	H.265 / H.265+ / H.264 / H.264+ / MJPEG
Rodzaj oświetlacza	WhiteLight
Zasięg WhiteLight	30m
NightColor	NightColor 2.0
Mikrofon	Tak
Kompresja audio	G.711A / G.711Mu / G.726 / PCM
Przechowywanie	FTP, SFTP, NAS
Gniazdo karty pamięci	microSD 256GB

Obsługa	Web Service, CMS BCS Manager (Windows/Linux/MAC), Mobile App(iOS, android)
Detekcja ruchu	4
Maski prywatności	4
Sieć	RJ-45 10/100 Mbps
Zgodność	ONVIF(S/G/T)
Protokoły	IPv4, IPv6, HTTP, TCP, UDP, ARP, RTP, RTSP, RTCP, RTMP, SMTP, FTP, SFTP, DHCP, DNS, DDNS, QoS, UPnP, NTP, Multicast, ICMP, IGMP, NFS, PPPoE, P2P, Bonjour, Auto Registration
Bezpieczeństwo	Video / Firmware / Configuration encryption, Digest, WSSE, Account lockout, Security logs, IP/MAC filtering, Generation and importing of X.509 certification, syslog, HTTPS, 802.1x, Trusted boot / execution / upgrade, Session security, Security
Rodzaj zasilania	12V DC / PoE(802.3af)
Pobór mocy	max 6.4W
Kolor obudowy	Grafit
Klasa szczelności IP	IP67
Warunki pracy	-40°C~+60°C max 95% RH
Wymiary	Ø106×95mm
Waga	0.42 kg
Obudowa	Metal
Ai - Wbudowane funkcje inteligentne	Wbudowane inteligentne algorytmy rozpoznawania i analizy obrazu
Ai - Ochrona perymetryczna	Wtargnięcie w obszar, przekroczenie linii
Ai - Rozpoznawanie obiektów	Rozpoznawanie osoba/pojazd mechaniczny dla wtargnięcia w obszar, przekroczenia linii redukuje fałszywe wywołanie alarmu.
Ai - SMD - inteligentna detekcja ruchu	SMD Plus

BCS-L-EIP14FCL3-Ai1-G

Akcesoria

BCS-UD3



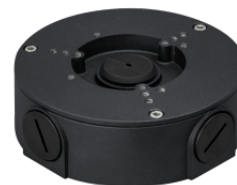
BCS-L-UD2



BCS-L-AT48



BCS-L-AT135-G(2)



BCS-L-ADMM-G

