

### **GENERAL INFORMATION**

The following installation instruction for fitment of the Adapter kit Volvo R 1000, DT 2412 C ... should be followed in order to ensure good performance and long life.

Where it is obvious that this instructions have not been followed, then warranty claims will not be accepted.

### **LIST OF CONTENT**

Items	Description
1	Screw
2	Washer
3	Adapter flange
4	Gasket
5	Adapter shaft kit
6	Gearbox

### **INSTALLATION METHOD**

Drain the gearbox and clean the cover plate and surrounding area to prevent ingress of dirt.

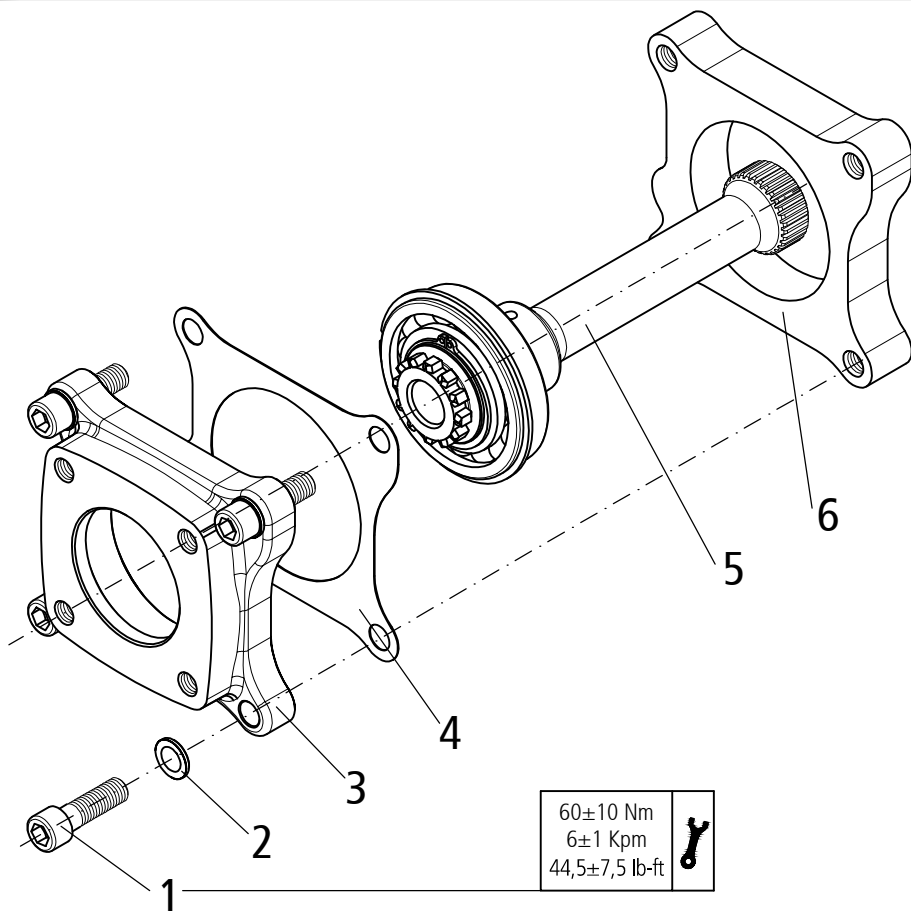
Remove the PTO cover and clean the sealing surface.

Mount the shaft kit (5) on the gearbox (6), if necessary fit a long set screw (M12) into the outer end of the shaft kit.

Fit adapter flange (3), plus a gasket (4) on the gearbox (6), applying pressure screws (1) and its washers (2) in accordance with the pattern shown.

**Mount the PTO following the mounting instructions included with the PTO.**

**Do not forget to refill the gearbox with suitable oil and up to level.**



### **INFORMACION GENERAL**

La siguiente instrucción de instalación para el montaje del Kit adaptador VOLVO R 1000, DT 2412 C... debe ser seguida en orden de asegurar un buen funcionamiento y una larga vida.

Es obvio que donde estas instrucciones no sean seguidas, las reclamaciones en garantía no serán aceptadas.

### **LISTADO DE CONTENIDO**

Items	Descripción
1	Tornillo
2	Arandela
3	Brida adaptadora
4	Junta plana
5	Kit eje adaptador
6	Caja de cambios

### **METODO DE INSTALACION**

Vaciar la caja de cambios y limpiar la tapa del registro y el área colindante. Retirar la tapa y limpiar la superficie de asiento.

Engranar el kit de eje (5) con la caja de cambios, girando ligeramente el eje hasta el engrane perfecto (Si es necesario se puede usar un tornillo M12 largo y atornillararlo al extremo del eje para así facilitar su sujeción).

Fijar la brida adaptadora (3) al registro (6) de la caja de cambios, intercalando una junta plana (4) entre ambos, mediante los tornillos (1) y sus arandelas (2) a los pares especificados.

**Montar la toma de fuerza siguiendo la instrucción de montaje incluida con la toma.**

**No olvidar rellenar la caja de cambios con el aceite apropiado y hasta nivel**