

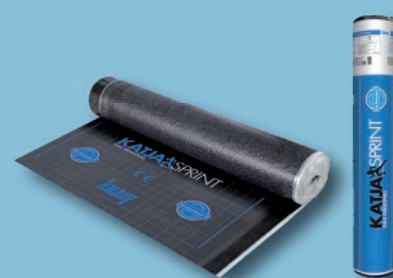


Systemy Podłogowe

F457.pl

Zeszyt Techniczny

02/2020



Katja Sprint Membrana uszczelniająca

Membrana uszczelniająca przed podciąganiem wilgoci z gruntu z samoprzylepnym zakładem

Opis produktu

Katja Sprint to membrana uszczelniająca polimerowo-bitumiczna z wkładką z włókna szklanego i aluminium oraz z obustronną powłoką z PE. Ma długość 32 m i szerokość 1,25 m. Na stykach wzdłużnych znajduje się każdorazowo spoina klejowa (na górze, ewentualnie na dole).

Składowanie

Rolki przechowywać w pozycji pionowej.

Chronić przed bezpośrednim działaniem promieni słonecznych i wysokimi temperaturami. Czas przechowywania do 9 miesięcy.

Jakość

Zgodnie z normą EN 13963 dla produktu przeprowadzono wstępne badania typu. Produkt podlega również stałej zakładowej kontroli produkcji i posiada oznakowanie CE.

Właściwości

- Wysoka wartość współczynnika s_d (≥ 1500 m)
- Samoklejąca i samouszczelniająca
- Szybki i łatwy sposób układania
- Łatwość dopasowania do podłoża
- Wysoka wydajność rolki
- Niewielka grubość (ok. 0,9 mm)
- Wysoka wytrzymałość na obciążenia mechaniczne
- Brak konieczności stosowania otwartego ognia
- Nie przepuszcza radonu
- Niskie wskaźniki emisji (sprawdzone przez Komitet ds. Oceny Emisji Produktów Budowlanych)

Obszar zastosowania

Membrana Katja Sprint przeznaczona jest do stosowania jako uszczelnienie podłóg wewnątrz budynków i nie stanowi uszczelnienia przed cieczami oddziałującymi od góry.

Membrana Katja Sprint stosowana jest jako:

- Uszczelnienie przed wilgocią pochodzącą z gruntu: klasa odporności na wodę W 1.1-E (DIN 18533-1) i W 1.2-E (ogólny certyfikat inspekcji budowlanej),
- Uszczelnienie przed radonem pochodzącym z gruntu stropów na gruncie,
- Uszczelnienie stropów międzypiętrowych (nie dotyczy stropów drewnianych) nad pomieszczeniami o wysokiej wilgotności powietrza,
- Warstwa chroniąca przed wilgocią resztkową, pochodzącą ze stropów betonowych.

Sposób zastosowania

Przygotowanie podłoża

Podłoże musi być czyste i wolne od ostrych nierówności.

Obróbka

Rozwinięte pasma układać z zachowaniem 10 cm zakładu na styku wzdłużnym i szczytowym. Sklejanie na stykach wzdłużnych następuje po zdjęciu obu pasm folii poprzez dociśnięcie styku.

Styki szczytowe uszczelniać za pomocą taśmy uszczelniającej Katja Sprint. Także połączenia z sąsiednimi elementami pionowymi wykonać za pomocą taśmy uszczelniającej.

Siła przyczepności membrany wzrasta z czasem i pod wpływem obciążenia, dzięki czemu powstaje mocne i szczelne połączenie. W niskich temperaturach wzrost siły przyczepności można przyspieszyć stosując opalarki na gorące powietrze.

Stosowanie w obszarze ścian

Membrana uszczelniająca Katja Sprint wyprowadzona jest na membranę izolacyjną ściany w taki sposób, aby na połączeniu tych membran uniemożliwić kapilarny transport wody. Ma to miejsce np. wtedy, gdy membrana uszczelniająca nachodzi na membranę i nie powstają mostki wilgoci, powstałe na skutek np. pozostawienia resztek zaprawy. Sprawdzone formy wykonania tego typu uszczelnień to np.:

- W przypadku ułożenia membrany izolacyjnej ściany na pierwszej warstwie cegieł:
Wyciągnąć membranę uszczelniającą Knauf Katja Sprint do górnej krawędzi podłogi.
- W przypadku ułożenia membrany izolacyjnej ściany na płycie fundamentowej:
Skleić membranę uszczelniającą Katja Sprint z membraną izolacyjną ściany za pomocą kleju Katja Anschlussfix lub taśmy uszczelniającej Katja Sprint.
Alternatywnie: wyciągnąć membranę uszczelniającą Katja Sprint do górnej krawędzi podłogi.
- W celu zapewnienia szczelności radonowej konieczne jest szczelne połączenie z elementami budynku np. klejenie membrany uszczelniającej Katja Sprint z membraną izolacyjną ścian za pomocą taśmy uszczelniającej Katja Sprint lub kleju Katja Sprint Anschlussfix.

Temperatura / warunki obróbki

Temperatura podczas obróbki nie powinna być niższa niż +5 °C.

Odniesienia do innych dokumentów

- Klej Katja Sprint Anschlussfix - karta techniczna F458.pl
- Katja Sprint Taśma uszczelniająca - karta techniczna F459.pl

Dane techniczne

Opis	Norma	Jednostka	Wartość
Ciężar rolki	–	kg	36,0 – 39,0
Szerokość rolki	–	m	ok. 1,25
Długość rolki	–	m	ok. 32,0
Ciężar powierzchniowy	–	kg/m ²	ok. 0,9
Grubość	–	mm	ok. 0,9
Odporność na niską temperaturę	–	°C	-15
Odporność na wysoką temperaturę	–	°C	+100
Maksymalna siła rozciągająca wzdłuż	EN 12311-1	N	≥ 400
Maksymalna siła rozciągająca w poprzek	EN 12311-1	N	≥ 300
Wydłużenie przy maksymalnej sile rozciągającej (wartości średnie) wzdłuż	EN 12311-1	%	ok. 3,0
Wydłużenie przy maksymalnej sile rozciągającej (wartości średnie) w poprzek	EN 12311-1	%	ok. 2,5
Wytrzymałość złączy na ścinanie	EN 12317-1	N	ok. 160
Dyfuzyjnie równoważna warstwa powietrza s_d	–	m	> 1 500
Współczynnik oporu dyfuzji pary wodnej μ	–	–	≥ 1 600 000
Paroprzepuszczalność (wartość średnia)	–	g/m ² -d	≤ 0,025
Klasa reakcji na ogień	EN 13501-1	Klasa	E

Zużycie i wydajność

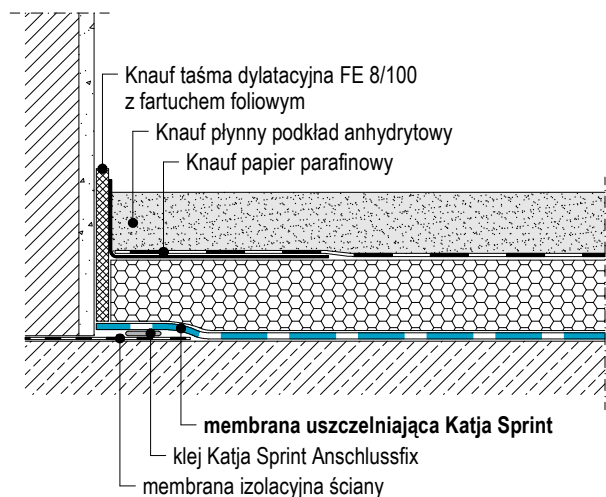
Produkt	Zużycie	Wydajność
Membrana uszczelniająca Katja Sprint	ok. 1,08 m ² na m ²	ok. 37 m ² z rolki

Przykłady zastosowania

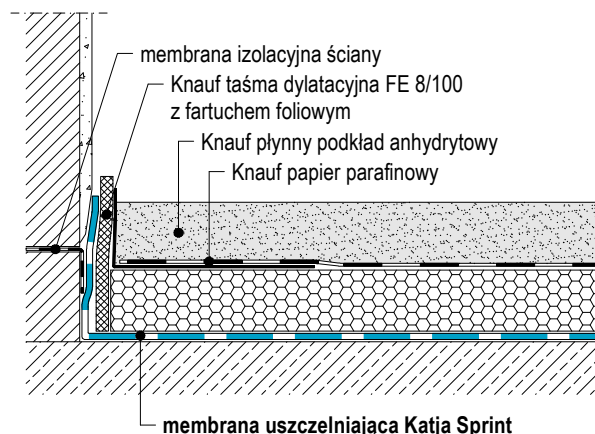
Skala 1:5

Połączenia ze ścianami

F457.pl-V1 Membrana izolacyjna ściany na płycie fundamentowej

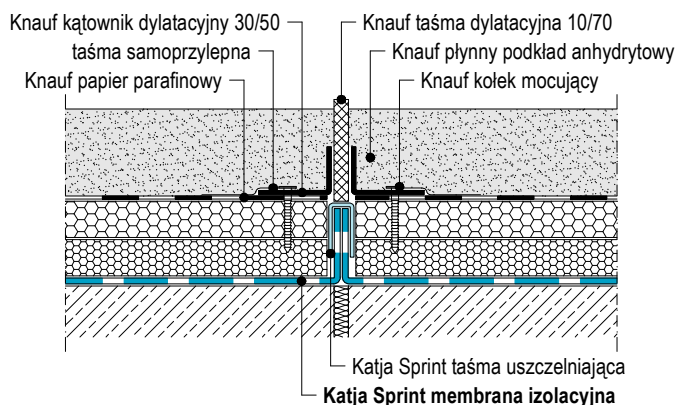


F457.pl-V2 Membrana izolacyjna ściany na pierwszej warstwie cegieł

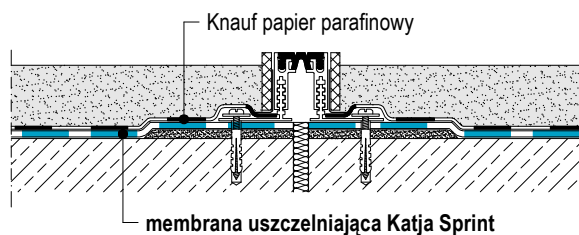


Szczeliny dylatacyjne

F457.pl-V3 Podkład podłogowy na warstwie izolacji

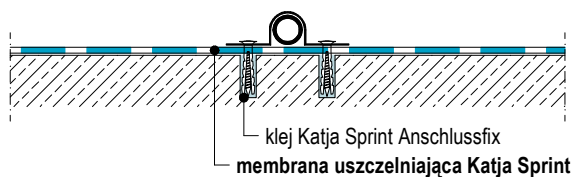


F457.pl-V4 Podkład podłogowy na warstwie rozdzielczej z profilem do dużych obciążeń

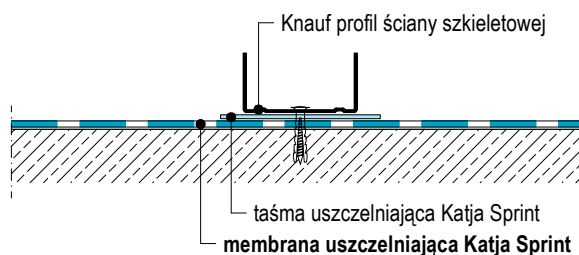


Mocowania

F457.pl-V5 Zacisk rurowy na stropie



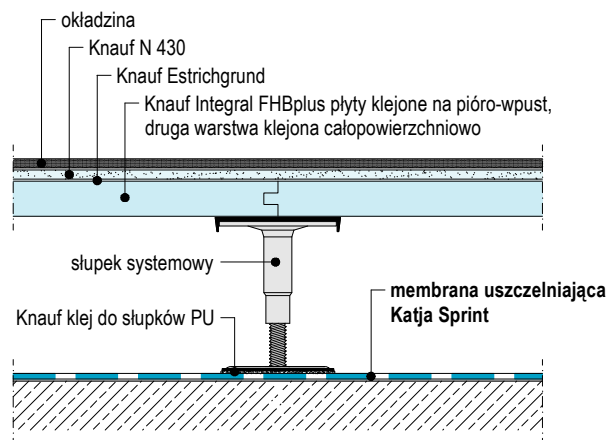
F457.pl-V6 Ściana szkieletowa na stropie



Przykłady zastosowania – (kontynuacja)

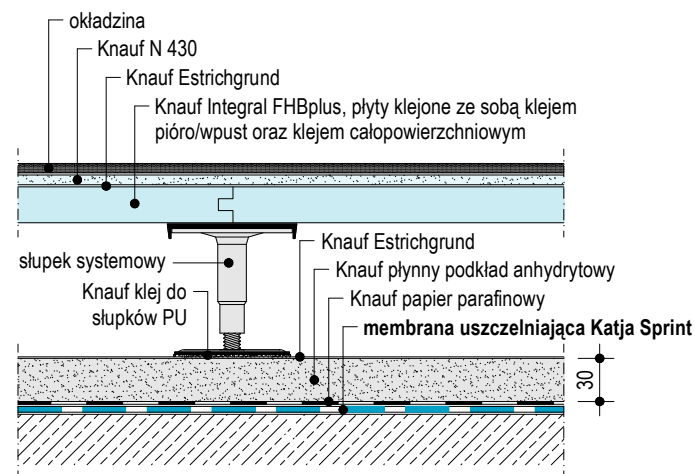
Pod podłogą podniesioną

F457.pl-V7 Uszczelnienie pod podłogą podniesioną



Skala 1:5 I wymiary w mm

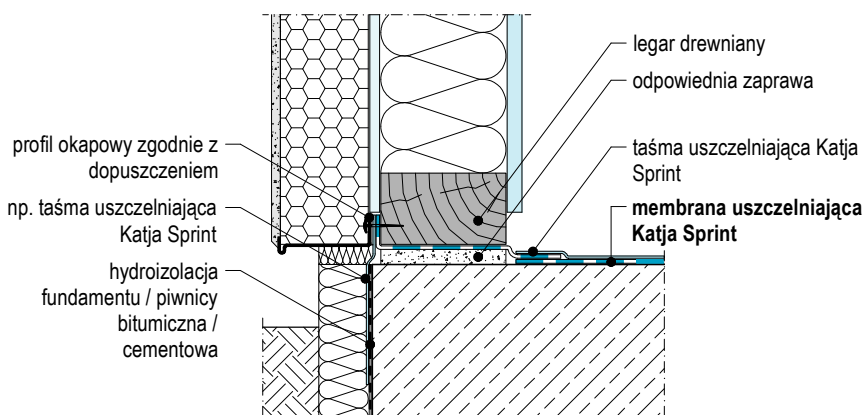
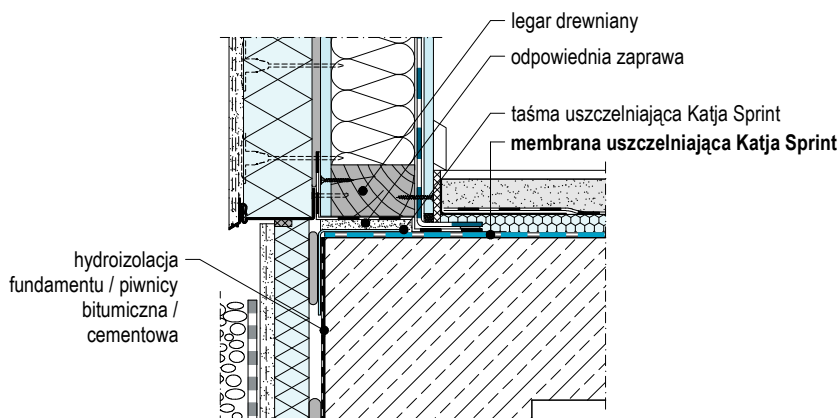
F457.pl-V8 Uszczelnienie pod podłogą podniesioną



Połączenie z cokołem

Ściana szkieletowa na konstrukcji drewnianej

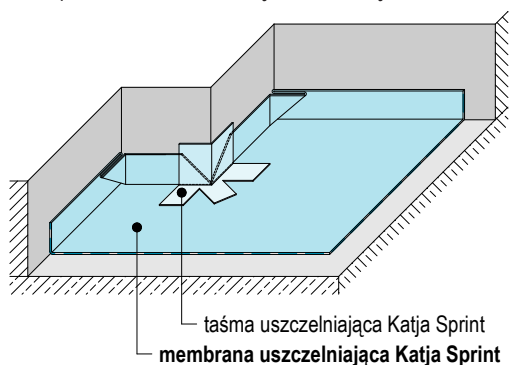
Rysunki schematyczne



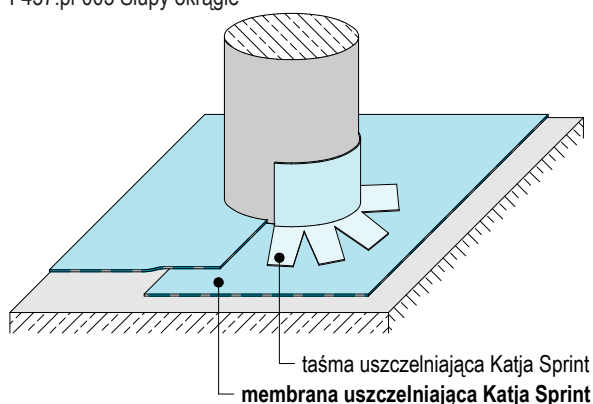
Użycie zaprawy pęczniającej jako zaprawy bazowej może być pominięte, jeżeli podłoże i konstrukcja ściany nie posiadają żadnych zadziórów, zabrudzeń itp., które mogą spowodować uszkodzenie taśmy uszczelniającej Katja Sprint.

Połączenia

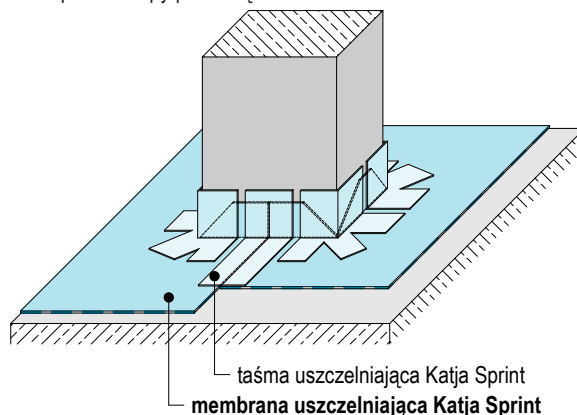
F457.pl-001 Narożniki wewnętrzne i zewnętrzne



F457.pl-003 Słupy okrągłe



F457.pl-002 Słupy prostokątne



Sposób dostawy

Produkt	Forma dostawy	Pakowanie	Numer artykułu	EAN
Membrana uszczelniająca Katja Sprint	rolka 40 m ²	20 rolek/paleta	0082044	4003982191281

Akcesoria

Produkt	Forma dostawy	Pakowanie	Numer artykułu	EAN
Taśma uszczelniająca Katja Sprint	rolka 15 mb	60 rolek/paleta	00039929	4003982149329
Katja Sprint Anschlussfix	tubka 310 ml	20 sztuk/karton	00468506	4003982316578

Knauf Sp. z o.o.

Dział Techniczny:

► Tel.: +48 22 369 51 99

► Fax: +48 22 369 51 57

► www.knauf.pl

Knauf Sp. z o.o. ul. Światowa 25, 02-229 Warszawa

Zmiany techniczne zastrzeżone. Zawsze obowiązuje aktualne wydanie. Nasza gwarancja dotyczy tylko i wyłącznie wysokiej jakości produktów Knauf. Informacje dotyczące zużycia, ilości i wykonania stanowią wartości szacunkowe wynikające z doświadczenia. W przypadku odmiennych warunków lokalnych należy je do nich dostosować.

Zawarte informacje odpowiadają naszej aktualnej wiedzy technicznej. Nie zawarto całości ogólnie przyjmowanych zasad sztuki budowlanej, przepisów techniczno - budowlanych, związanych norm i wytycznych, które obok zasad montażowych muszą być przestrzegane przez wykonawcę. Wszelkie prawa zastrzeżone. Zmiany, dodruk oraz dalsze przekazywanie kopii, również fragmentów, w postaci drukowanej lub elektronicznej wymaga wyraźnej zgody Knauf Sp. z o.o., ul. Światowa 25, 02-229 Warszawa.