

## DEKLARACJA ZGODNOŚCI

### 1. Nazwa Wyrobu

**Nakrętka sześciokątna 50 mm spawalna**

### 2. Przeznaczenie, zakres i warunki stosowania

Zastosowanie:

Do ściągow szalunkowych o średnicy 15/17 mm skok co 10 mm

Opis wyrobu:

#### **SPECYFIKACJA:**

Nakrętka sześciokątna 30x50 mm

Materiał: Stal kuta (chińskie oznaczenie 45#) powleczona oksydą lub olejkim waga 0,21 kg

### 3. Upoważniony przedstawiciel

Nie dotyczy

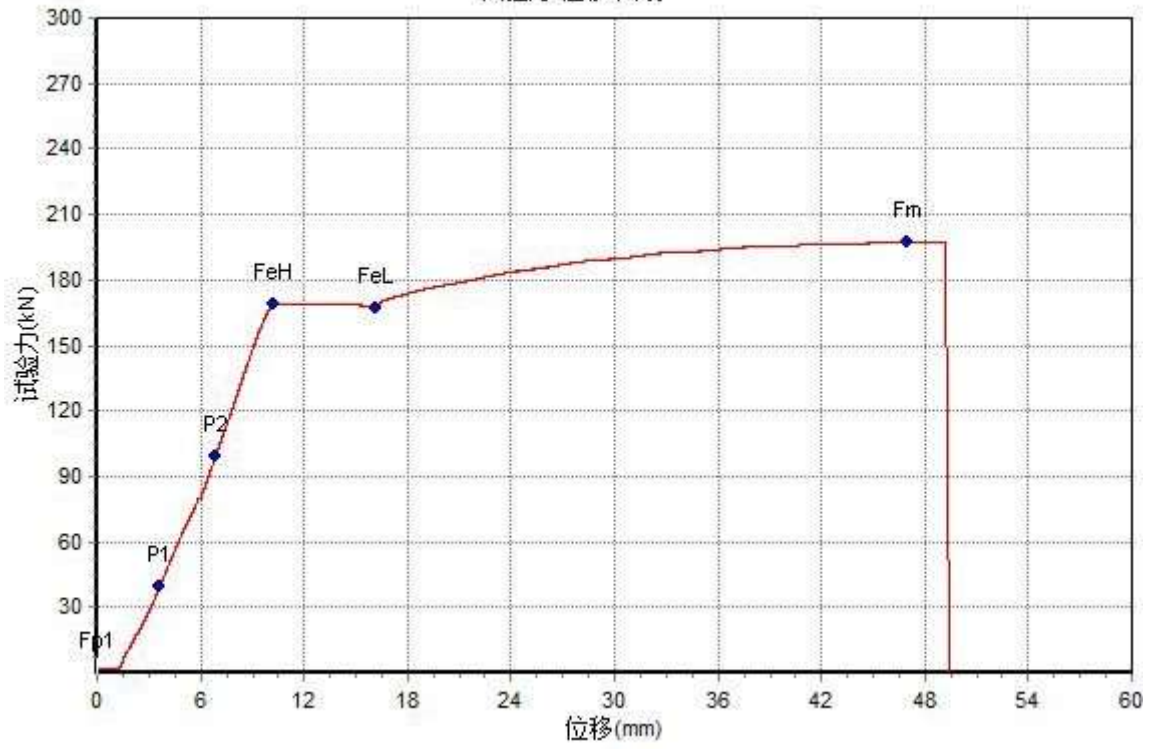
### 4. Norma zharmonizowana , dokument oceny

Raport z badań z dn. 11 listopad 2025

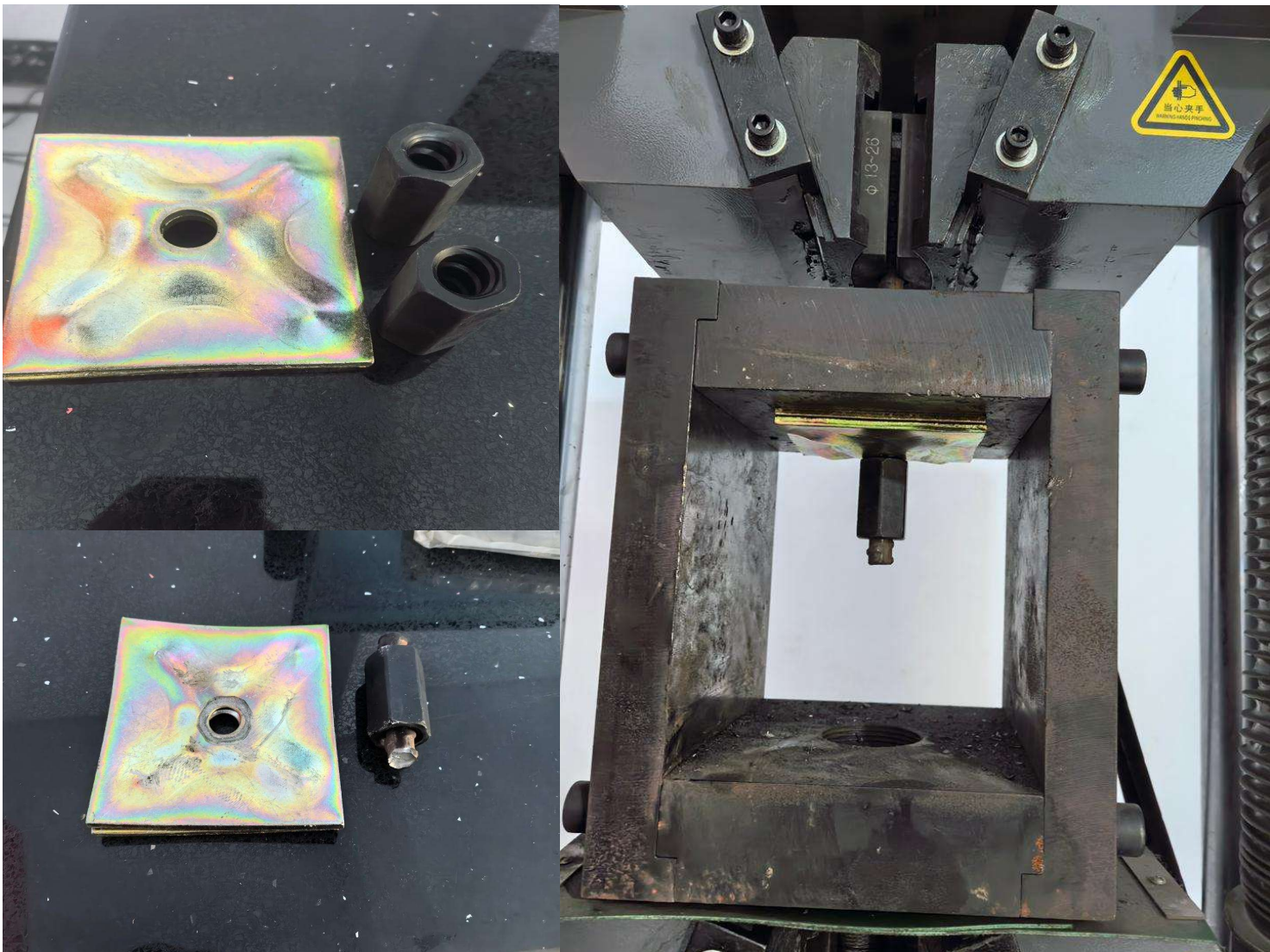
## Test Report

Item No:	1	Heat No.:	B22518119
Date:	2025-11-11	Tester	Wangzihang
Product:	Hex. Nut 30*50	Diameter(mm)	15/17mm
Grade(MPa)	830/1030	Cross Section(mm <sup>2</sup> )	176.7
Breaking Load(kN)	197.72	Tensile Strength(Mpa)	1119

试验力-位移 曲线



The test resulted in the fracture of the tie rod.  
The strength of the Hex. nut is equivalent to that of the tie rod used.



Zastosowana procedura testowa:

- 1) Umieszczono nakrętkę na ściąg szalunkowym gorączowalcowanym 15/17 mm, za podkładką stalową 120x120 o grubości 5 mm
- 2) Poddano osiowemu rozciąganiu
- 3) Obciążenie zwiększano do momentu wystąpienia odkształcenia plastycznego lub do momentu, w którym obciążenie testowe nie będzie mogło być użytecznie zwiększone.
- 4) Zanotowano obciążenie niszczące.

Zanotowano maksymalne obciążenie niszczące wynoszące 197,42 KN .

Wniosek – wytrzymałość nakrętki równa wytrzymałości użytego ścigu szalunkowego ( w tym przypadku uwzględniając współczynnik bezpieczeństwa 1.6 obciążenie użytkowe ścigu wyniosło 123,39 KN .

#### 5. Deklarowane właściwości użytkowe

Wytrzymałość nakrętki równa wytrzymałości użytego ścigu szalunkowego.

Właściwości użytkowe określone powyżej wyrobu są zgodne z zestawem deklarowanych właściwości użytkowych.

**Dystans-Consulting** Akcesoria  
do szalunków  
Marcin Wikło  
26-130 Bugherki, ul. Koszalkowa 7  
t. 133 045 886  
NIP 616-173-57-77 REGON 387647782  
e-mail: consulting@dystans.com.pl www.dystans.com.pl

Imię i nazwisko osoby upoważnionej Wikło Marcin