

Magnes do mocowania lamp roboczych fi 76mm z uchwytem i osłoną gumową_68286

Magnes do mocowania lamp roboczych fi 76mm z uchwytem i osłoną gumową

Uchwyt magnetyczny o średnicy 76mm to niezawodne rozwiązanie umożliwiające bezinwazyjny i błyskawiczny montaż dodatkowego oświetlenia na maszynach rolniczych, budowlanych oraz pojazdach terenowych. Wyposażony w bardzo silny magnes neodymowy, zapewnia stabilne trzymanie lampy nawet podczas jazdy w trudnym terenie, przy dużych wibracjach i wstrząsach. Kluczowym elementem konstrukcji jest specjalna osłona gumowa, która w pełni zabezpiecza lakier pojazdu przed porysowaniem, odpryskami oraz korozją w miejscu styku. Zintegrowany uchwyt stalowy typu „L” pozwala na szybkie przykręcenie dowolnej lampy roboczej LED lub halogenowej, dając użytkownikowi pełną swobodę w konfiguracji oświetlenia bez konieczności wiercenia otworów w karoserii czy dachu kabiny.

Uchwyt magnetyczny 76mm - Specyfikacja techniczna:

- Średnica podstawy: 76mm
- Typ magnesu: Ferrytowy / Neodymowy w obudowie stalowej
- Osłona ochronna: Guma olejoodporna i mrozoodporna
- Uchwyt: Stalowy, galwanizowany (odporny na rdzę)
- Otwór montażowy: Przystosowany do standardowych śrub lamp LED (M8/M10)
- Przeznaczenie: Lampy robocze, ostrzegawcze (koguty), anteny

Kluczowe zalety produktu:

- Montaż bez wiercenia – idealne rozwiązanie dla nowych maszyn na gwarancji, gdzie nie chcemy ingerować w strukturę dachu lub maski.
- Pełna ochrona lakieru – gruba gumowa stopa dystansuje metalowe części magnesu od karoserii, eliminując ryzyko powstania rys i ognisk korozji.
- Mobilność oświetlenia – lampę możesz w każdej chwili przenieść w inne miejsce lub zdemontować na czas garażowania, co chroni sprzęt przed kradzieżą.
- Uniwersalny uchwyt – solidne stalowe ramię z otworem pasuje do 99% dostępnych na rynku lamp roboczych LED.

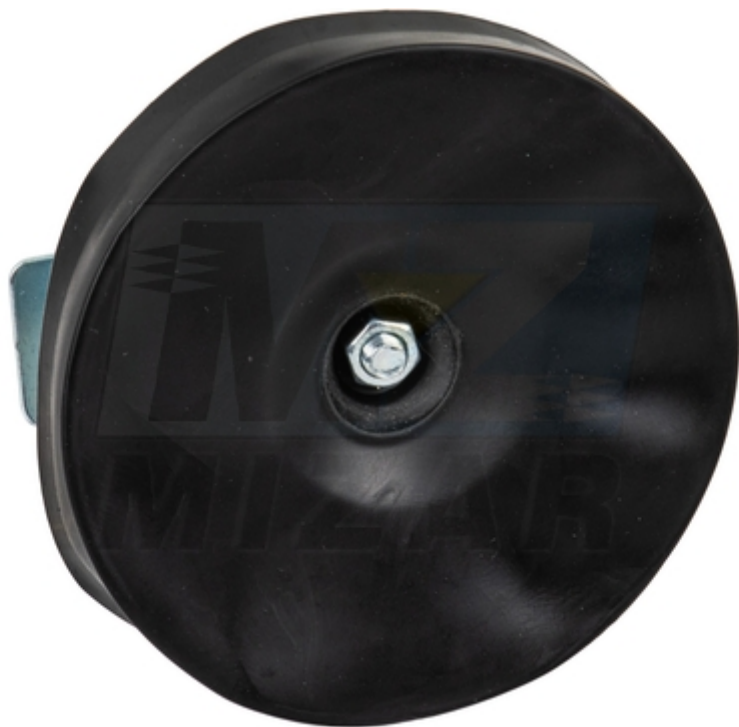
Zastosowanie w gospodarstwie i transporcie:

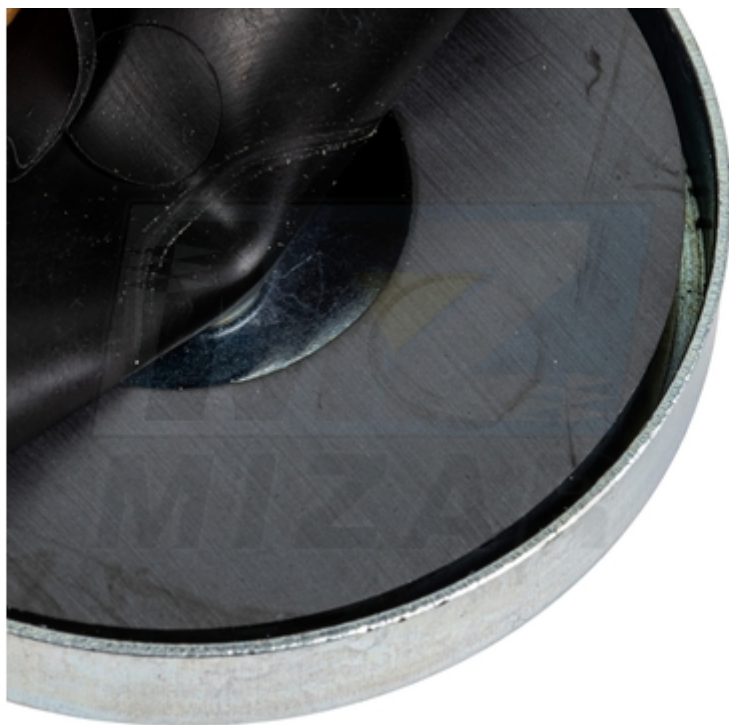
- Ciągniki rolnicze i kombajny – montaż dodatkowego oświetlenia bocznego do prac nocnych.
- Maszyny budowlane (koparki, ładowarki) – oświetlenie obszaru roboczego przy lemieszu lub tyłce.
- Samochody serwisowe i pomocy drogowej – szybki montaż lamp ostrzegawczych.
- Pojazdy off-road i quady – tymczasowe źródła światła na czas wypraw.

Wskazówki montażowe - FAQ

- Jak zapewnić maksymalną siłę trzymania? Powierzchnia metalowa, do której przyczepiamy magnes, powinna być płaska, czysta i wolna od grubych warstw szpachli.
- Czy magnes trzyma na aluminium? Nie, uchwyt działa wyłącznie na powierzchniach ferromagnetycznych (stal, żeliwo).
- Czy osłona gumowa jest wymienna? Tak, gumowa nakładka jest elementem, który można zdjąć do czyszczenia, jednak zaleca się jej stałe używanie dla ochrony powierzchni lakierowanej.

Oświetlenie robocze LED i akcesoria montażowe, galeria:





Zyskaj elastyczność w oświetleniu swojego miejsca pracy - wybierz profesjonalny magnes fi 76mm z osłoną gumową. Solidne mocowanie bez jednej rysy na lakierze!