

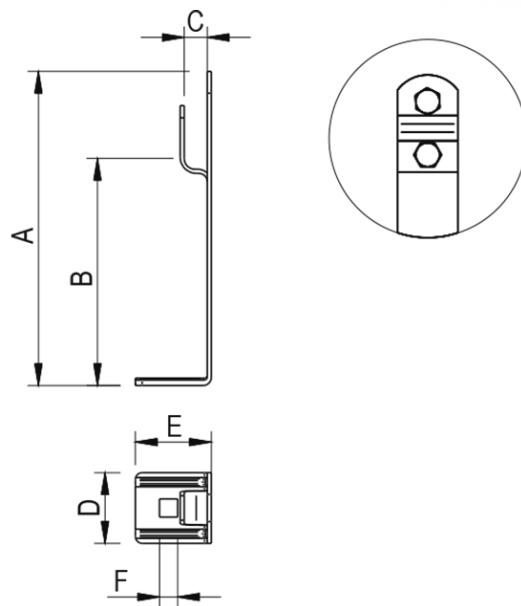
Uchwyt uniwersalny

Nr katalogowy:
95902101

Typ:
59.1B

Wersja:
(OC) ocynkowane
galwanicznie

Służy do prowadzenia drutu odgromowego na dachach krytych blachą trapezową, blachodachówką lub gontem papowym. Mocowany do podłoża przy użyciu wkrętu farmerskiego 99900101 – zamawianego oddzielnie. W przypadku zastosowania drutu Ø10 należy wykorzystać uchwyty skręcane. Uchwyt pozwala na prowadzenie drutu równoległe oraz prostopadle do krawędzi dachu.



TYP	Rodzaj	A	B	C	D	E	F
59.1B	zaciskany	115	84	8,5	26	28	7

