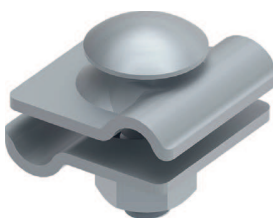
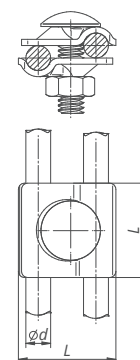


 Złącze uniwersalne do drutu


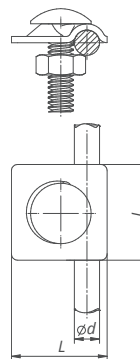
Zastosowanie	Materiał	Wymiar [mm]	Śruba	Kod
drut 6-10 mm	StZn	L-36	M10x35	102112
drut 6-10 mm	Inox V2A			102113
drut 6-10 mm	Inox V4A			102115
drut 6-10 mm	Cu			102114
drut 6-10 mm	Alu			102117

* Zastosowanie: połączenie krzyżowe i równoległe drutu.


 Zacisk do drutu ze śrubą

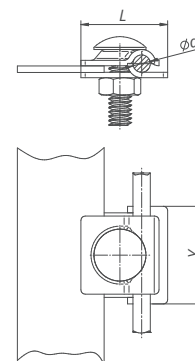
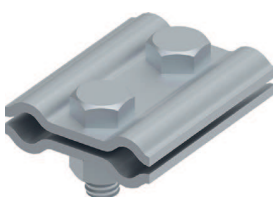

Zastosowanie	Materiał	Wymiar [mm]	Śruba	Kod
drut 6-10 mm	StZn	L-36	M10	102212

* Zastosowanie: połączenie krzyżowe i równoległe drutu.


 Złącze blacha drut


Zastosowanie	Materiał	Wymiar [mm]	Śruba	Kod
drut 6-10 mm, blacha 5 mm	StZn	L-40 Y-45	M10x35	103112
drut 6-10 mm, blacha 5 mm	Inox V2A			103113
drut 6-10 mm, blacha 5 mm	Cu			103114
drut 6-10 mm, blacha 5 mm	Alu			103117

* Zastosowanie: połączenie krzyżowe i równoległe drutu oraz blachy o grubości do 5 mm.


 Złącze przelotowe


Zastosowanie	Materiał	Wymiar [mm]	Śruba	Kod
drut 6-10 mm	StZn	L-40 Y-50	M8x20	104112
drut 6-10 mm	Inox V2A			104113
drut 6-10 mm	Cu			104114
drut 6-10 mm	Alu			104117

* Zastosowanie: połączenie równoległe drutu 6-10 mm.

