

KARTA PRODUKTU
**PODGRZEWACZ CWU TRINNITY PW1
Z WĘŻOWNICĄ**

MODEL	KBN
TRINNITY PW1 160	TRGPWPW10160
TRINNITY PW1 200	TRGPWPW10200
TRINNITY PW1 300	TRGPWPW10300
TRINNITY PW1 400	TRGPWPW10400
TRINNITY PW1 500	TRGPWPW10500
TRINNITY PW1 800	TRGPWPW10800
TRINNITY PW1 1000	TRGPWPW11000

Stojący podgrzewacz c.w.u. wyposażony w pojedynczą wężownicę, wykonany z blachy stalowej zgodnie z normą EN 12897. Od wewnątrz zabezpieczony wysokiej jakości powłoką emaliowaną oraz 2 anodami magnezowymi, zapewniającymi długą żywotność. Podgrzewacz posiada izolację twardą pianką poliuretanową wysokiej gęstości, która doskonale utrzymuje temperaturę wody i zwiększa efektywność energetyczną.

Cechy dodatkowe:

- ▶ kołnierz serwisowy ułatwiający kontrolę i czyszczenie,
- ▶ możliwość instalacji grzałki (w przypadku PW1 200 instalacja grzałki na specjalnym kołnierzu serwisowym - nie wchodzi w zakres dostawy),
- ▶ możliwość instalacji regulatora termicznego,
- ▶ możliwość instalacji czujnika termicznego,
- ▶ 1 tuleja czujnika temperatury w komplecie,
- ▶ 2 letnia gwarancja na cały produkt, 5 letnia gwarancja na szczelność podgrzewacza pod warunkiem wymiany anody (górnjej) co 2 lata.

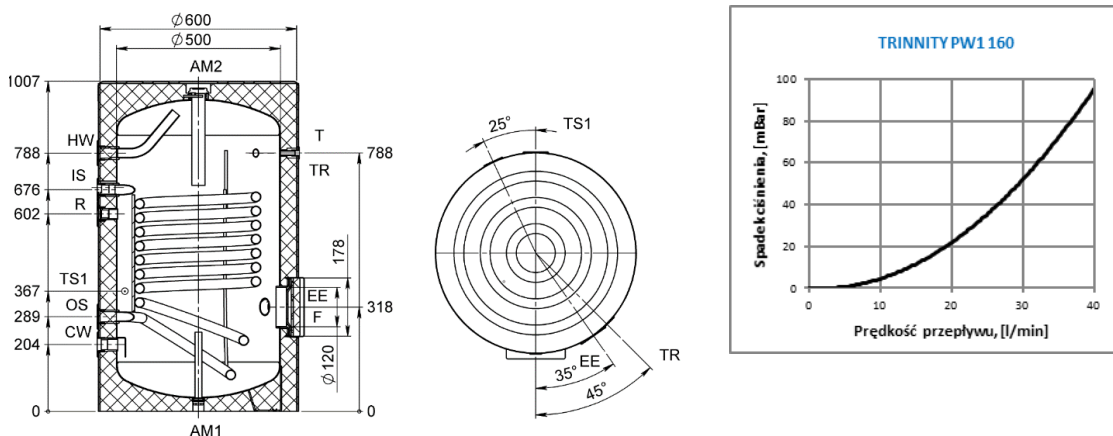

DANE TECHNICZNE PODGRZEWACZY TRINNITY PW1

TYP		TRINNITY PW1 160	TRINNITY PW1 200	TRINNITY PW1 300	TRINNITY PW1 400	TRINNITY PW1 500	TRINNITY PW1 800	TRINNITY PW1 1000
Pojemność nominalna	dm ³	158	195	289	402	489	783	958
Pojemność rzeczywista	dm ³	155	192	283	394	480	768	939
Powierzchnia wężownicy S1	m ²	0.96	1.25	1.45	1.65	2.25	2.89	3.45
Moc wymienna w stanie ciągłym (maksymalna moc wężownicy) S1 *60-80/70-90°C	kW	31/39	35/47	40/53	47/61	61/73	80/104	95/124
Ciągła wydajność wody gorącej przy ΔT 35°C (S1) *60-80/70-90°C	L/h	720/1020	853/1144	882/1248	1002/1500	1500/1795	1963/2551	2342/3046
V40 - ciepła woda dostarczana o temperaturze co najmniej 40 °C,	L	203	279	393	561	678	1131	1403

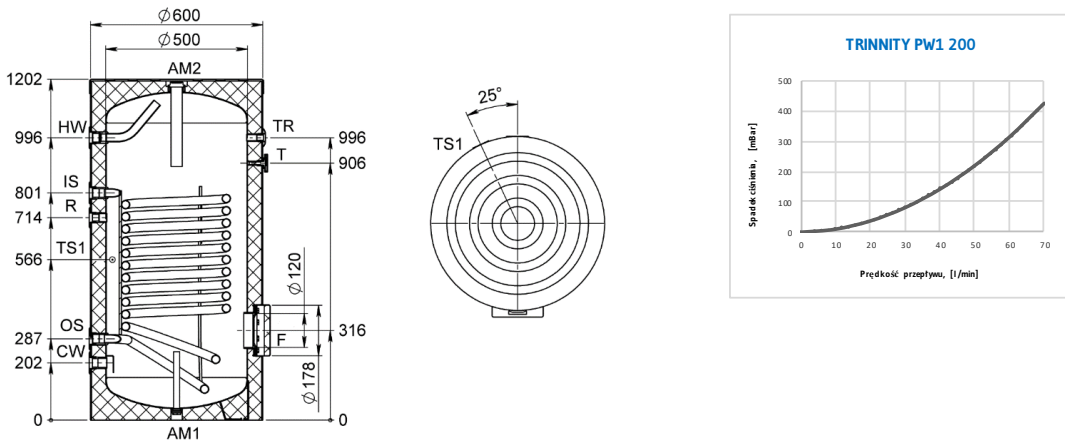
TYP		TRINNITY PW1 160	TRINNITY PW1 200	TRINNITY PW1 300	TRINNITY PW1 400	TRINNITY PW1 500	TRINNITY PW1 800	TRINNITY PW1 1000
Rodzaj zbiornika		stalowy, pokryty wewnątrz emalią ceramiczną						
Rodzaj obudowy zewnętrznej		tworzywo typu skay						
Rodzaj izolacji		poliuretan						
Grubość izolacji	mm	50	50	50	50	50	80	60
Straty ciepła	kW/24h	1.2	1.4	1.6	2.2	2.3	3.1	3.4
Klasa energetyczna		B	B	B	B	C	C	C
Parametry pracy zbiornika: maksymalne ciśnienie robocze zbiornika maksymalna temperatura zbiornika	MPa °C	pr = 0,8 tr = 95						
Parametry czynnika grzewczego: maksymalne ciśnienie robocze wężownicy maksymalna temperatura wężownicy	MPa °C	pr = 0,6 tr = 110						
Waga netto	kg	54	70	92	137	145	221	233

* wychodząca - wchodząca temperatura czynnika grzewczego

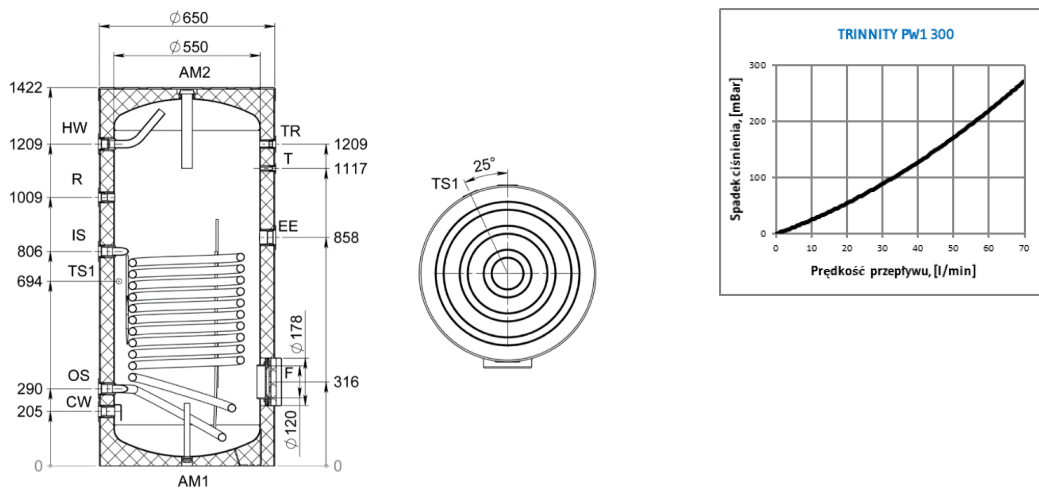
BUDOWA I WYMIARY TRINNITY PW1 160



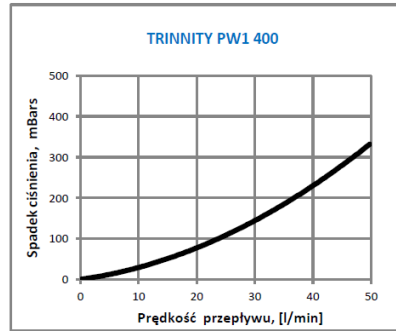
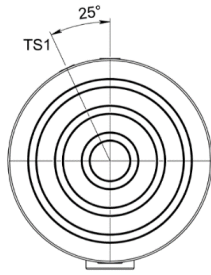
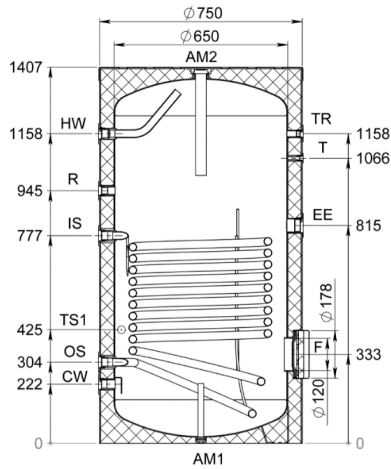
MODEL	Oznaczenie	TRINNITY PW1 160
Wlot zimnej wody	CW	G 1"
Wylot ciepłej wody	HW	G 1"
Zasilanie wężownicy	IS	G 1"
Powrót z wężownicy	OS	G 1"
Króciec na grzałkę elektryczną	EE	G 1 1/2"
Cyrkulacja	R	G 3/4"
Termometr	T	Ø 14 x 1.5
Króciec na termoregulator	TR	G 1/2"
Króciec czujnika temperatury 1	TS 1	G 1/2"
Króciec anody magnezowej 1	AM 1	G 3/4"
Króciec anody magnezowej 2	AM 2	G 3/4"

BUDOWA I WYMIARY TRINNITY PW1 200


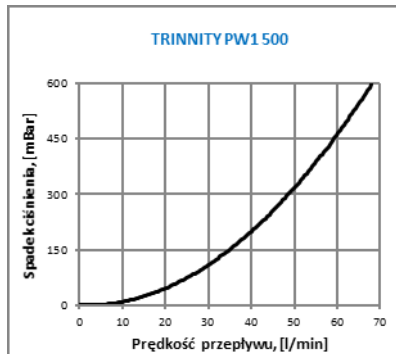
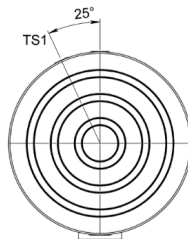
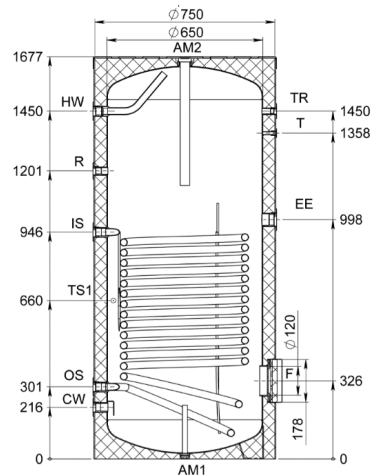
MODEL	Oznaczenie	TRINNITY PW1 200
Wlot zimnej wody	CW	G 1"
Wylot ciepłej wody	HW	G 1"
Zasilanie węzownicy	IS	G 1"
Powrót z węzownicy	OS	G 1"
Cyrkulacja	R	G 3/4"
Termometr	T	Ø 14 x 1.5
Króciec na termoregulator	TR	G 1/2"
Króciec czujnika temperatury 1	TS 1	G 1/2"
Króciec anody magnezowej 1	AM 1	G 3/4"
Króciec anody magnezowej 2	AM 2	G 1 1/2"

BUDOWA I WYMIARY TRINNITY PW1 300


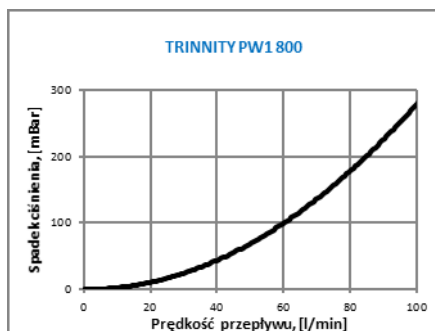
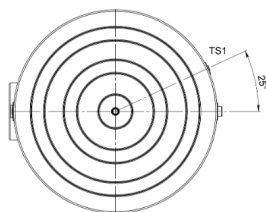
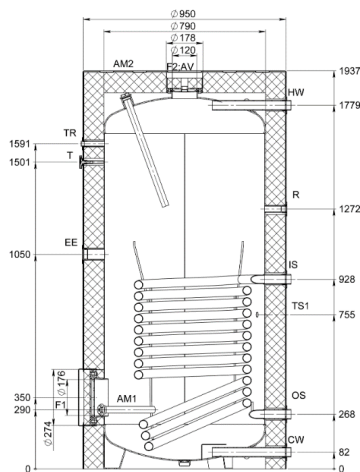
MODEL	Oznaczenie	TRINNITY PW1 300
Wlot zimnej wody	CW	G 1"
Wlot zimnej wody	CW	G 1"
Wylot ciepłej wody	HW	G 1"
Zasilanie węzownicy	IS	G 1"
Powrót z węzownicy	OS	G 1"
Króciec na grzałkę elektryczną	EE	G 1 1/2"
Cyrkulacja	R	G 3/4"
Termometr	T	Ø 14 x 1.5
Króciec na termoregulator	TR	G 1/2"
Króciec czujnika temperatury 1	TS 1	G 1/2"
Króciec anody magnezowej 1	AM 1	G 3/4"
Króciec anody magnezowej 2	AM 2	G 1 1/2"

BUDOWA I WYMIARY TRINNITY PW1 400


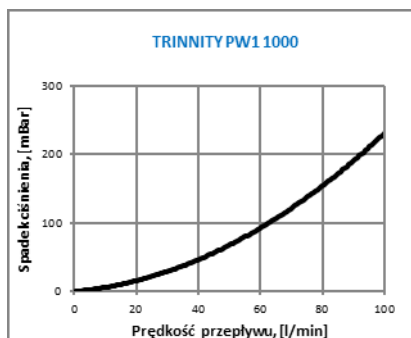
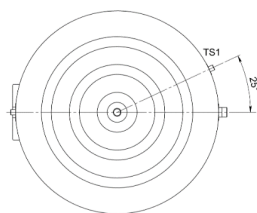
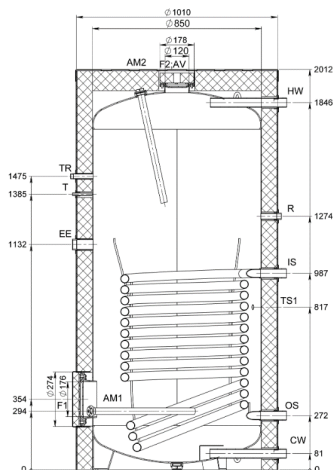
MODEL	Oznaczenie	TRINNITY PW1 400
Wlot zimnej wody	CW	G 1"
Wylot ciepłej wody	HW	G 1"
Zasilanie węzownicy	IS	G 1"
Powrót z węzownicy	OS	G 1"
Króciec na grzałkę elektryczną	EE	G 1 1/2"
Cyrkulacja	R	G 3/4"
Termometr	T	Ø 14 x 1.5
Króciec na termoregulator	TR	G 1/2"
Króciec czujnika temperatury 1	TS 1	G 1/2"
Króciec anody magnezowej 1	AM 1	G 3/4"
Króciec anody magnezowej 2	AM 2	G 1 1/2"

BUDOWA I WYMIARY TRINNITY PW1 500


MODEL	Oznaczenie	TRINNITY PW1 500
Wlot zimnej wody	CW	G 1"
Wylot ciepłej wody	HW	G 1"
Zasilanie węzownicy	IS	G 1"
Powrót z węzownicy	OS	G 1"
Króciec na grzałkę elektryczną	EE	G 1 1/2"
Cyrkulacja	R	G 3/4"
Termometr	T	Ø 14 x 1.5
Króciec na termoregulator	TR	G 1/2"
Króciec czujnika temperatury 1	TS 1	G 1/2"
Króciec anody magnezowej 1	AM 1	G 3/4"
Króciec anody magnezowej 2	AM 2	G 1 1/2"

BUDOWA I WYMIARY TRINNITY PW1 800


MODEL	Oznaczenie	TRINNITY PW1 800
Wlot zimnej wody	CW	GZ 1 1/2"
Wylot ciepłej wody	HW	GZ 1 1/2"
Zasilanie węzownicy	IS	GZ 1 1/2"
Powrót z węzownicy	OS	GZ 1 1/2"
Króciec na grzałkę elektryczną	EE	G 1 1/2"
Cyrkulacja	R	G 3/4"
Termometr	T	Ø 14 x 1.5
Króciec na termoregulator	TR	G 1/2"
Króciec czujnika temperatury 1	TS 1	G 1/2"
Króciec anody magnezowej 1	AM 1	G 1 1/4"
Króciec anody magnezowej 2	AM 2	G 1 1/4"

BUDOWA I WYMIARY TRINNITY PW1 1000


MODEL	Oznaczenie	TRINNITY PW1 1000
Wlot zimnej wody	CW	GZ 1 1/2"
Wylot ciepłej wody	HW	GZ 1 1/2"
Zasilanie węzownicy	IS	GZ 1 1/2"
Powrót z węzownicy	OS	GZ 1 1/2"
Króciec na grzałkę elektryczną	EE	G 1 1/2"
Cyrkulacja	R	G 3/4"
Termometr	T	Ø 14 x 1.5
Króciec na termoregulator	TR	G 1/2"
Króciec czujnika temperatury 1	TS 1	G 1/2"
Króciec anody magnezowej 1	AM 1	G 1 1/4"
Króciec anody magnezowej 2	AM 2	G 1 1/4"