



DC-S1M2ESM(DC-S1M2ES + S-R24105)

Podstawowe funkcje gotowe do kreatywnej pracy.

Ten hybrydowy aparat łączy w sobie uznaną technologię przetwarzania kolorów marki LUMIX, bezkompromisową kontrolę odziedziczoną po modelach LUMIX S1RII i S1III oraz niezawodną wydajność w całym procesie pracy.



24.2 MP

PHASE
HYBRID AF

6K 30p
Open Gate

Funkcje

Uchwycić decydujące momenty dzięki oszałamiającym zdjęciom i filmom

Dzięki uznanej technologii przetwarzania kolorów marki LUMIX, bezkompromisowej kontroli odziedziczonej po modelach LUMIX S1RII i S1II oraz czołowej w branży niezawodności w całym procesie pracy aparat ten jest niezawodnym partnerem wspierającym pracę profesjonalistów.



S1RII, S PRO S1 F1.4 / 50mm, 1/2000sec, F6.3, ISO400 ©Shinichi Naguma



Bezkompromisowa kontrola odziedziczona po modelach LUMIX S1RII i S1II



Monitor z możliwością swobodnego ustawienia kąta nachylenia, zaprojektowany z myślą o wygodnej pracy twórczej

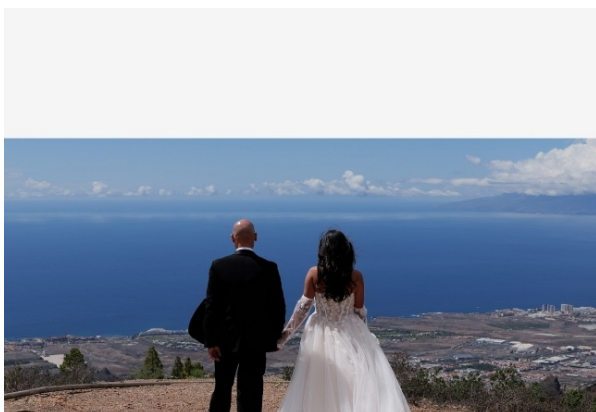
Regulowany pod dowolnym kątem tylny monitor umożliwia komponowanie ujęć na osi optycznej. Monitor można obracać bez odłączania kabla, co jest niezwykle przydatne w produkcji wideo. Podczas robienia zdjęć na zewnątrz wizjer OLED o wysokiej rozdzielczości, składający się z około 5760 tys. punktów, umożliwia uzyskanie naturalnego kadrowania. • Odchylany i regulowany pod dowolnym kątem tylny monitor o rozdzielczości 1840 tys. punktów • Wizjer Real View Finder OLED o rozdzielczości 5760 tys. punktów

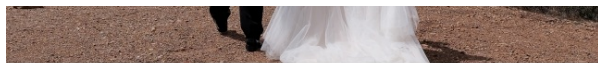


Intuicyjna kontrola dopasowana do pracy twórcy

Zaprojektowany z myślą o ergonomii — wszystkie przyciski, pokręta i joysticki są starannie rozmieszczone, aby zapewnić intuicyjną obsługę. Odziedziczył bezkompromisową funkcjonalność modeli LUMIX S1RII i S1II, a jego ważąca około 795 g obudowa została zaprojektowana z myślą o mobilności w terenie. Dźwignia blokady operacji pomaga zapobiec przypadkowym zmianom. • Optymalne rozmieszczenie przycisków i pokręteł • Joystick zaprojektowany pod kątem płynnej obsługi • Przybliżenie kadrowania i przybliżenie hybrydowe

Twórz oszałamiające filmy dzięki technologii kolorów marki LUMIX i bogatym gradacjom tonalnym





Still frame from video taken with the LUMIX S1IIE



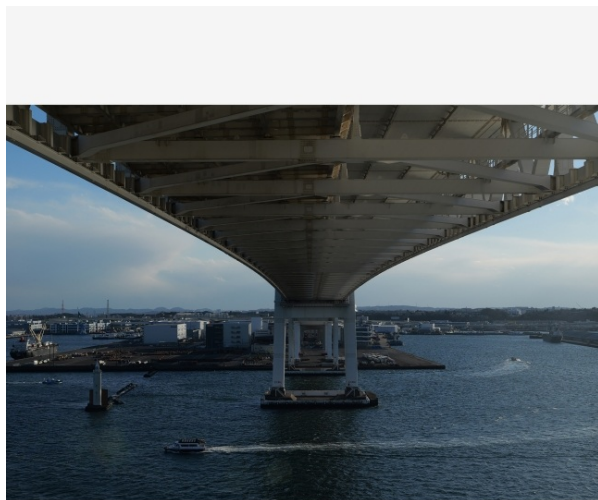
Technologia nauki o barwach marki LUMIX

Kierując się filozofią fotografowania, która opiera się na „uchwyceniu wszystkiego”, marka LUMIX dokłada wszelkich starań, aby uchwycić prawdziwą istotę każdego obiektu, podkreślając jego siłę i piękno. Aby zrealizować tę filozofię, marka LUMIX opracowała wyjątkowy algorytm kontroli tonalnej, który pozwala na uzyskanie niuansów ekspresji, np. gradientów nieba z wrażeniem głębi lub subtelnych różnic w kolorach drzew i roślin. Podejście to zastosowano również w aparacie LUMIX S1IIE, zapewniając spójną jakość zdjęć wykonywanych wszystkimi aparatami z serii LUMIX. • >14 stopni V-Log/V-Gamut • Tabela LUT w czasie rzeczywistym

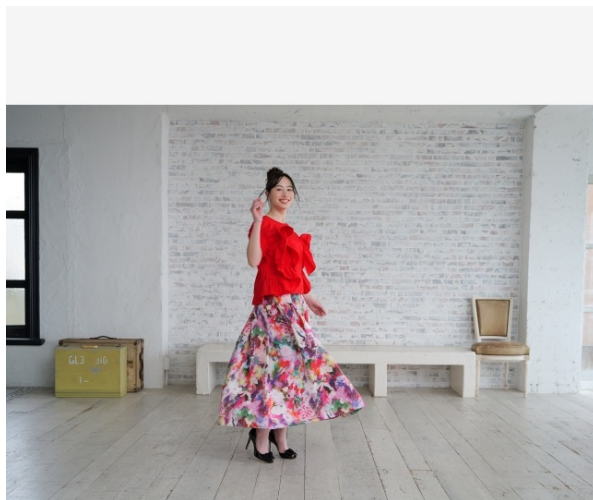
Uniwersalne formaty nagrywania wideo

Od nagrywania w ultrawysokiej rozdzielczości 6K 30p 10 bitów po C4K, 4K, 3.3K i FHD — aparat LUMIX S1IIE obsługuje szeroką gamę formatów wideo, które zaspokoja różnorodne potrzeby twórcze i style fotografowania. Obsługuje także wewnętrzny zapis 4:2:2 10-bitowy, zapewniając wyjątkową jakość obrazu i elastyczne opcje nagrywania, idealne do profesjonalnych zastosowań. Obsługiwane jest także nagrywanie „open gate” w rozdzielczości 6K 30p (3:2). • 6K 30p 4:2:0 10-bitowy (3:2) nagrywanie wideo „open gate” • C4K/4K 60p / 5.8K 30p ProRes RAW HQ nagrywanie wewnętrzne

Uchwycić każdą chwilę dzięki niezawodnej wydajności i bogatym szczegółom



S1IIE, S PRO 50 F1.4 / 50mm, 1/400sec, F7.1, ISO100 ©Akihiko Nagumo



S1IIE, S 24-60 F2.8 / 37mm, 1/400sec, F3.2, ISO1600 ©Masaki Hirooka

24,2-megapikselowy przetwornik CMOS BSI zapewniający realistyczne i bogate w szczegóły zdjęcia

Unikalna technologia przetwarzania kolorów marki LUMIX, oparta na filozofii tworzenia zdjęć „Uchwycenie wszystkiego”, harmonijnie współpracuje z przetwornikiem CMOS BSI o rozdzielczości 24,2 MP, zapewniając oszałamiająco realistyczne obrazy. Nagrywanie w formacie HEIF jest teraz dostępne opcjonalnie, co zapewnia większą elastyczność w przepływie pracy. Tryb wysokiej rozdzielczości umożliwia także robienie zdjęć o rozdzielczości odpowiadającej 96 MP*, nawet podczas

Szybkie zdjęcia seryjne AFC z szybkością do 30 kl./s

W trybie zdjęć seryjnych H+ Burst aparat umożliwia robienie zdjęć bez zaciemnień z szybkością ok. 10 kl./s i AFC przy użyciu mechanicznej migawki*, co pozwala na pewne kadrowanie z obsługą podglądu po wykonaniu zdjęcia. Przełącz się na tryby SH Burst lub SH Pre-Burst elektronicznej migawki, aby uchwycić najważniejsze momenty z szybkością do 30 kl./s, nawet podczas dynamicznych scen, np. sportowych lub przyrodniczych. • Zdjęcia seryjne AFS/AFC 30 kl./s z elektroniczną migawką • Zdjęcia seryjne AFS/AFC* 10 kl./s z mechaniczną migawką

fotografowania z ręki, co zapewnia wyjątkową szczegółowość bez rezygnowania z mobilności. • 24,2-megapikselowy czujnik CMOS BSI • Nagrywanie HEIF (4:2:0 10-bitowy) • Tryb wysokiej rozdzielczości o rozdzielczości równoważnej 96 megapikseli

Najlepszy w klasie autofocus i stabilizacja obrazu



Autofokus nowej generacji z zaawansowaną technologią rozpoznawania AI

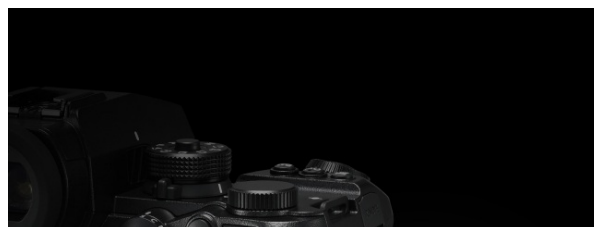
Wyposażony w fazowy hybrydowy system AF, który zapewnia dużą prędkość, precyzję i wydajność śledzenia, aparat LUMIX S1H E przenosi autofocus na nowy poziom. Dzięki zaawansowanej technologii AI urządzenie potrafi dokładnie rozpoznawać oczy i twarze oraz ustawiać na nich ostrość, nawet w trudnych warunkach, gdy twarze są odchylone lub częściowo zasłonięte. System obejmuje teraz funkcję rozpoznawania sportów miejskich, dzięki której aparat może precyzyjnie ustawić ostrość na obiekcie, nawet w przypadku dynamicznych scen. Dodatkowo tryb motocyklowy ewoluował w tryb rozpoznawania motocykla/roweru. • Fazowy hybrydowy AF • Zaawansowana technologia AI • Rozpoznawanie człowieka/zwierzęcia/samochodu/motocykla/roweru/pociągu/samolotu • Rozpoznawanie sportów miejskich



Technologia 8,0-stopniowej 5-osiowej stabilizacji obrazu* / Technologia aktywnej stabilizacji

Ciesz się stabilnym kadrowaniem zdjęć i filmów, nawet podczas wykonywania ujęć z ręki. Podczas nagrywania wideo funkcja ta redukuje znaczące drgania i zniekształcenia perspektywy, które często pojawiają się podczas ujęć wykonywanych w ruchu. Dostępny jest również tryb bezkadrowania, który dobrze sprawdza się w przypadku ujęć szerokokątnych***. • 8,0-stopniowa 5-osiowa stabilizacja B.I.S.* / 7,0-stopniowa 5-osiowa stabilizacja Dual I.S. 2** • Aktywna stabilizacja obrazu + Zaawansowana stabilizacja E.I.S. z trybem bez kadrowania

Wyjątkowa niezawodność i wydajność





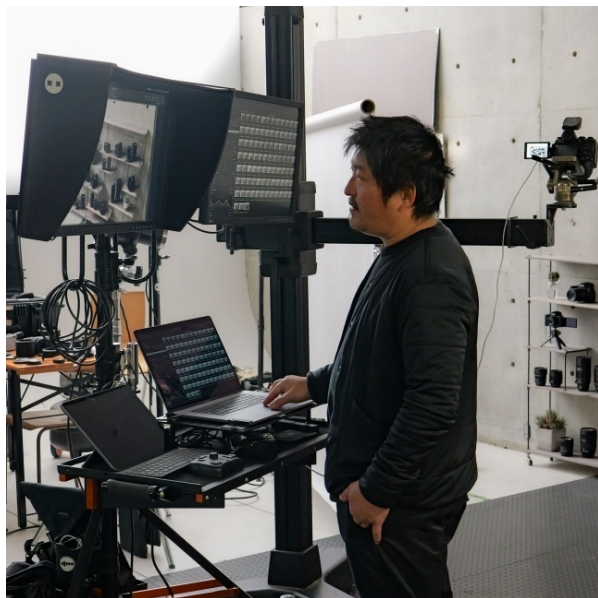
Zbudowany, by wytrzymać temperatury od -10°C* do 40°C

Aparat LUMIX S1IIE został zaprojektowany do pracy w temperaturze nawet -10°C*, a także został zweryfikowany pod kątem pracy w temperaturach sięgających 40°C. Aparat niezawodnie wesprze Twoją pasję do robienia zdjęć i filmów nawet w trudnych warunkach terenowych. • Konstrukcja odporna na kurz/rozpryski/zamrożenie*** • Obudowa ze stopu magnezu



Zgodność z wieloma nośnikami zapisu

Aparat LUMIX S1IIE jest wyposażony w dwa gniazda na karty. Gniazdo 1 jest kompatybilne z kartami CFexpress typu B, co umożliwia płynne nagrywanie zdjęć seryjnych z dużą szybkością oraz nagrywanie filmów o dużej przepływności. Aparat obsługuje także bezpośrednie nagrywanie na dysk USB-SSD, co daje elastyczność wyboru nośnika zapisu najlepiej odpowiadającego potrzebom. • Gniazdo 1: Karta CFexpress typu B • Gniazdo 2: Karta pamięci SD (UHS-I/UHS-II UHS Speed Class 3, UHS-II Video Speed Class 90) • Nagrywanie USB-SSD



Zgodność z szeroką gamą aplikacji i programów

Aparat LUMIX S1IIE obsługuje szeroką gamę oprogramowania, od użytku codziennego po cele produkcyjne. Obejmuje ona aplikację LUMIX Lab, która umożliwia edycję i przesyłanie treści w jednym miejscu, Capture One, z której korzystają profesjonalni fotografowie, LUMIX Flow, zwiększającą dostępność produkcji wideo, oraz Frame.io Camera to Cloud, czyli usługę w chmurze umożliwiającą udostępnianie treści i współpracę nad nimi. • Aplikacja LUMIX Lab / LUMIX Flow • Zgodność z technologią tetheringu Capture One



Dbalność o środowisko i inicjatywy ekologiczne

Firma LUMIX podejmuje kroki, aby stać się bardziej świadomą ekologicznie, np. poprzez stopniowe wycofywanie stosowania tworzyw sztucznych.



Aplikacja LUMIX Flow

Od tworzenia scenorysu po efektywne filmowanie i automatyczną organizację plików zdjęciowych — ta aplikacja obsługuje cały obieg pracy w produkcji wideo opartej na scenariuszach, zapewniając twórcom wideo nowe doświadczenie produkcyjne. Dzięki niej praca twórcza staje się bardziej dostępna i bezproblemowa.

Specyfikacja



Mocowanie L-Mount

24.2 MP

24,2 megapiksela

**30_{fps}
AFS/AFC**

Zdjęcia seryjne 30 kl./s w trybie AFS/AFC

**PHASE
HYBRID AF**

Fazowy hybrydowy AF

**6K 30p
Open Gate**

Nagrywanie wideo „open gate” w jakości 6K 30p

**ProRes
RAW HQ**

Nagrywanie wewnętrzne w formacie ProRes
RAW HQ

1,840k
-dot Monitor
Tilt & Free-angle

Wyświetlacz o rozdzielczości 1840 tys. punktów,
odchylany pod dowolnym kątem

5,760k
-dot OLED
Viewfinder

Wizjer Live View Finder OLED 5760 tys. punktów



Stabilizacja Dual I.S.2 w 5 osiach



Odporność na zachlapania, pył i mróz

**Bezkompromisowa kontrola
odziedziczona po modelach LUMIX
S1RII i S1II**

**Monitor z możliwością swobodnego
ustawienia kąta nachylenia,
zaprojektowany z myślą o wygodnej
pracy twórczej**

**24,2-megapikselowy przetwornik
CMOS BSI zapewniający realistyczne
i bogate w szczegóły zdjęcia**

**Nagrywanie wideo w trybie „open
gate” o rozdzielczości 6K 30p 4:2:0
10 bit (3:2)**

**Zdjęcia seryjne 30 kl./s w trybie
AFS/AFC z elektroniczną migawką**

**Fazowo-hybdrydowy system AF i
rozpoznawanie Sportów miejskich**

Rozmiar i masa

Wysokość 102.3mm
Szerokość 134.3mm
Głębokość 91,8mm
Masa 795g

Wymiary przy zalecanym typie podstawy.

Daj się zainspirować



Downloadable Photos



Aparat pełnoklatkowy LUMIX S1IIE z obiektywem S-R24105



