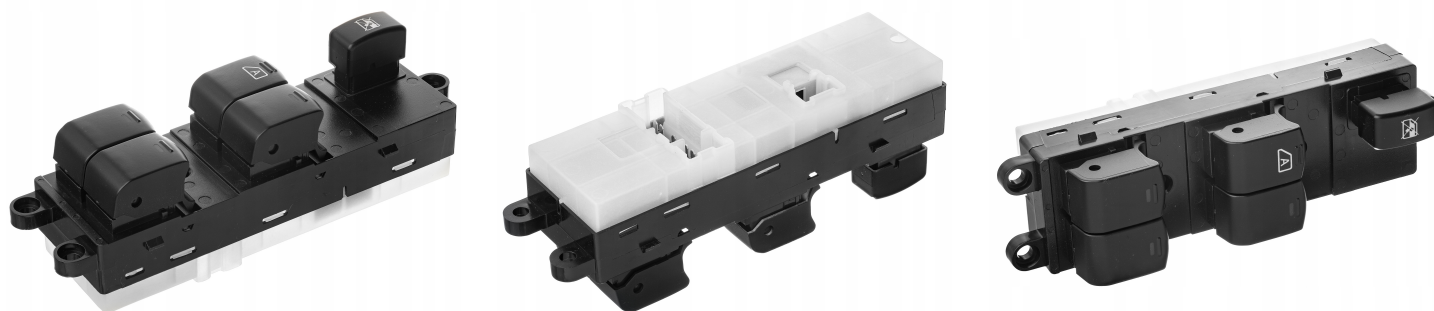




Panel Przełącznik Podnoszenia Szyb Nissan Qashqai Pathfinder III Navara 07-

Galeria Produktu



Opis Produktu

Kompatybilność i zastosowanie:

Panel przeznaczony do montażu w pojazdach marki Nissan:

Nissan Navara D40 – produkcja od 2004 r. Nissan Pathfinder III R51 – produkcja od 2005 r. Nissan Qashqai J10 – lata produkcji: 2007–2013 Uwaga: Produkt kompatybilny z wersjami wyposażonymi w elektryczne sterowanie szyb kierowcy. Pasuje do modeli z kierownicą po lewej stronie (LHD).

Pytania i odpowiedzi:

Czy ten przełącznik pasuje do mojego Nissana Qashqai z 2010 roku?

Tak, jeśli Twój Qashqai to model J10 z lat 2007–2013 i ma elektryczne szyby – przełącznik będzie pasował.

Jak wygląda montaż? Czy muszę coś przerabiać?

Nie – panel montuje się w miejsce oryginalnego. Wystarczy odpiąć stary, podpiąć kostkę i gotowe!

Czy panel działa jak oryginał, np. z funkcją AUTO?



Tak, funkcjonalność odpowiada oryginalnemu panelowi – także przycisk AUTO działa zgodnie z przeznaczeniem, o ile pojazd był w taką funkcję wyposażony.

Czy panel będzie pasować do wersji z kierownicą po prawej stronie (RHD)?

Nie, ten model przeznaczony jest do wersji europejskiej z kierownicą po lewej stronie (LHD).

Parametry Techniczne

Parametr	Wartość
Numer katalogowy części	AW04441
Producent części	AWparts
Typ samochodu	Samochody osobowe
Funkcje	szyby
Jakość części (zgodnie z GV P - zamiennik o jakości porównywalnej do oryginału)	
Numery katalogowe zamien 53/4102, 53/4141, 26205, 000393876, 2106205, 462060204, CWR71056AS, CWR71	
Numer katalogowy oryginał 25401-4X00D, 25401-4X01D, 25401-9U12, 25401-BB60B, 25401-BB65B, 25401-BRC	
EAN (GTIN)	5909002512724
Stan	Nowy