

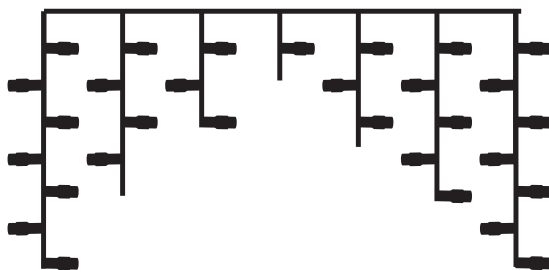
PL

EN

KURTYNA ŚWIETLNA

instrukcja montażu

270 cm x 80 cm



Przeczytaj uważnie niniejszą instrukcję obsługi przed użyciem produktu

INSTRUKCJA OBSŁUGI

KURTYNA ŚWIETLNA 136 LED

WPROWADZENIE

Dziękujemy za wybór naszego produktu. W celu zapewnienia bezpieczeństwa i prawidłowego stosowania, przed instalacją produktu, prosimy o zapoznanie się z instrukcją. Należy zachować instrukcję, gdyż zawiera ważne informacje.

PARAMETRY TECHNICZNE ZESTAWU

Zasilanie: 220-240 V~ 50-60 Hz / 31 V ---

Ilość diod: 136 szt.

Moc maks: 3,6W

Parametry diody: 3 V ; 0,06 W

Odstępy pomiędzy diodami: 10 cm

Długość przewodu zasilającego: 3 m

Waga: 0,45 kg

ZAWARTOŚĆ OPAKOWANIA

1. Lampki LED
2. Zasilacz
3. Instrukcja obsługi

Sprawdzić czy zestaw nie jest uszkodzony.

Mając na uwadze dobro środowiska opakowanie produktu należy wyrzucić do odpowiednich pojemników selektywnej zbiórki odpadów. Opakowanie nie powinno trafić w ręce dzieci.

ZASADY BEZPIECZNEGO UŻYTKOWANIA

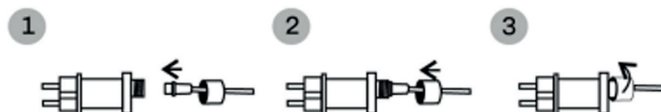
Przed użytkowaniem proszę zapoznać się z instrukcją obsługi · Sprawdzić czy parametry zasilania są zgodne z podanymi w instrukcji na opakowaniu oraz etykiecie umieszczonej na przewodzie elektrycznym · Produkt przeznaczony do użytku wewnątrz jak i na zewnątrz pomieszczeń · Urządzenia w opakowaniu nie należy podłączać do zasilania · Nie należy instalować produktu w miejscach na których byłby on narażony na uszkodzenia. Należy zwracać szczególną uwagę, aby przewód nie był narażony na możliwe przecięcie lub przetarcie · Nie używać w pobliżu otwartego ognia, źródeł wysokiej temperatury, wilgotności i w pobliżu łatwopalnych materiałów · Zestaw nie powinien być instalowany przez dzieci · Urządzenie nie jest zabawką i dzieci nie powinny się nim bawić · W razie uszkodzenia ozdoby nie należy naprawiać samodzielnie · Diody świetlne są niewymienne. Gdy źródło światła ulegnie naturalnemu wyczerpaniu, cały produkt należy poddać utylizacji · Zestaw nieużywany, bądź pozostawiony przez dłuższy czas bez kontroli przez użytkownika, powinien zostać odłączony od zasilania · Zasilanie odłącza się poprzez wyjęcie wtyczki z gniazda. Nie należy ciągnąć za przewód elektryczny · Nie dotykać mokrymi rękami · Nie przykrywać włączanego zestawu · Nie patrzeć bezpośrednio na włączone diody LED ze względu na możliwość uszkodzenia wzroku ·

OSTRZEŻENIE - LAMPKI LED

NALEŻY UŻYWAĆ WYŁĄCZNIE Z ZAŁOŻONĄ USZCZELKĄ NA WTYCZCE PODŁĄCZONEJ DO ZASILACZA ORAZ DO DODATKOWEGO GNIAZDA.

UŻYTKOWANIE

1. Przed instalacją wyjąć produkt z opakowania i rozwinąć. Sprawdzić czy przewód zasilający lampki nie jest uszkodzony.
2. Zainstalować ozdobę w wybranym miejscu.
3. Aby uruchomić urządzenie należy połączyć przewód zasilający z zasilaczem poprzez wtyczkę, zabezpieczając połączenie nakrętką do momentu wycucia wyraźnego oporu.
4. Zasilacz umieścić w gniazdku sieciowym o napięciu oznaczonym na etykiecie zasilacza.



KONSERWACJA I PRZECHOWYWANIE

W celu wyczyszczenia urządzenia, proszę przetrzeć je delikatnie suchą szmatką. Odłączyć urządzenie od zasilania przed czyszczeniem. Przechowywać w suchym pomieszczeniu z dala od źródeł ciepła, poza zasięgiem dzieci. Jeżeli nie zamierzają Państwo używać produktów przez dłuższy czas, proszę przechowywać w oryginalnym opakowaniu. Jeżeli diody LED i/lub przewód ulegną naturalnemu wyczerpaniu, pęknięciu, uszkodzeniu, cały produkt należy podać utylizacji. Produkt nie zawiera żadnej części, która mogła być naprawiona przez użytkownika.

DEKLARACJA CE

Niniejsze urządzenie odpowiada wymaganiom dyrektywy 2014/30/UE dlatego został na nie naniesiony znak CE oraz została wystawiona dla niego deklaracja zgodności z normami europejskimi udostępniana organom nadzoru rynku.

UTYLIZACJA

Sprzęt po okresie użytkowania nie może być umieszczany łącznie z innymi odpadami pochodzącymi z gospodarstwa domowego. Użytkownik jest zobowiązany do oddania go prowadzącym zbieranie zużytego sprzętu elektrycznego i elektronicznego. Właściwe postępowanie ze zużytym sprzętem elektrycznym i elektronicznym przyczynia się do uniknięcia szkodliwych dla zdrowia ludzi i środowiska naturalnego konsekwencji, wynikających z obecności składników niebezpiecznych oraz niewłaściwego składowania i przetwarzania takiego sprzętu.

OBJAŚNIENIE SYMBOLI

Wyrób jest zgodny z europejskimi normami technicznymi określonymi jako zharmonizowane Normy Europejskie. Jest zgodny z dyrektywą niskonapięciową 2014/35/UE i kompatybilności elektromagnetycznej 2014/30/UE .

Wydano deklarację zgodności i oznaczono znakiem CE.



Symbol oznacza, iż produktu nie wolno wyrzucać razem z innymi odpadami z gospodarstw domowych. Sprzęt elektryczny niepoddany recyklingowi zanieczyszcza powietrze, glebę i wody gruntowe. Polskie prawo zabrania pod



Dyrektywa RoHS 2011/65/EU.

Odnosi się to do europejskiego rozporządzenia w sprawie ograniczenia stosowania niektórych niebezpiecznych substancji (RoHS) w sprzęcie elektrycznym i elektronicznym.



karą grzywny łączenia zużytego sprzętu elektrycznego i elektronicznego wraz z innymi odpadami.



Symbol oznacza zastosowaną ochronę przeciwporażeniową. Urządzenie klasy III, zapewnia ochronę przeciwporażeniową poprzez zasilanie niskim napięciem bezpiecznym.



dla lampek

Symbol oznacza zastosowaną ochronę przeciwporażeniową. Urządzenie klasy II, zapewnia ochronę podstawową oraz dodatkową poprzez zastosowanie izolacji podwójnej, wzmocnionej. Symbol dotyczy zasilacza zestawu.



dla zasilacza

Stopień ochrony urządzenia elektrycznego przed penetracją czynników zewnętrznych. Oznaczenie składa się z liter IP i dwóch znaków, z których pierwszy oznacza odporność na penetrację wody. 4 ochrona przed ciałami o wielkości ponad 1 mm, 4 ochrona przed kroplami wody padającymi pod dowolnym kątem.

IP44



Symbol oznacza rodzaj materiału wykorzystanego do produkcji opakowania - karton.



Przeczytaj instrukcję.

IMPORTER

Wyprodukowano w Chinach
dla firmy Kontrast
www.kontrast.net.pl

kontrast