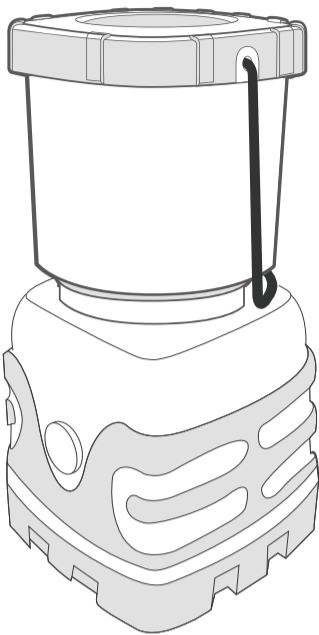


85mm x 170mm

Lepro | LE Lighting EVER



LED Camping Lantern User Guide

3300002 3300002-2
3300002-OG 3300002-WH

10 W / 4.5 V === 2 A / IPX4 / -25 °C ~ 40 °C / -13 °F ~ 104 °F

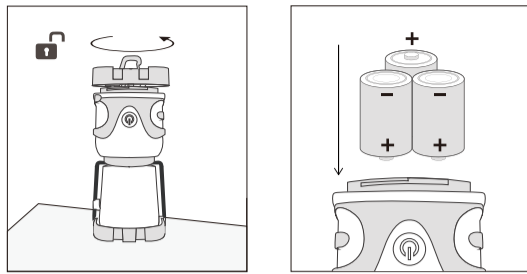
- | | | | |
|-----------|--|-----------|--|
| EN | 1) Handle
2) Diffuser
3) Switch button
4) Battery compartment
5) 1.5V D sized batteries
(not included)
6) Lamp base
7) Hook | DE | 1) Tragegriff
2) Diffuser
3) Schalter
4) Batterieabteil
5) 1,5V Batterien der Größe D
(nicht enthalten)
6) Lampenfuß
7) Haken |
|-----------|--|-----------|--|

- | | | | |
|-----------|---|-----------|---|
| FR | 1) Poignée
2) Diffuseur
3) Bouton d'interrupteur
4) Compartiment à piles
5) 1.5V Piles de type D
(non incluses)
6) Base de la lampe
7) Crochet | ES | 1) Mango
2) Difusor
3) Interruptor
4) Compartimento de batería
5) 1.5V Pilas tipo D
(No incluidas)
6) Base de la lámpara
7) Gancho |
|-----------|---|-----------|---|

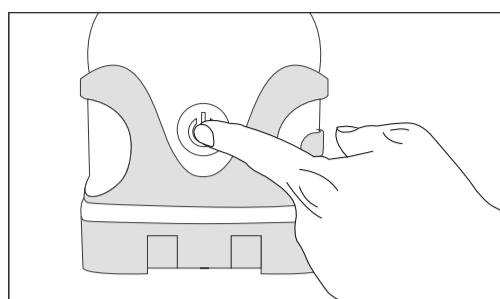
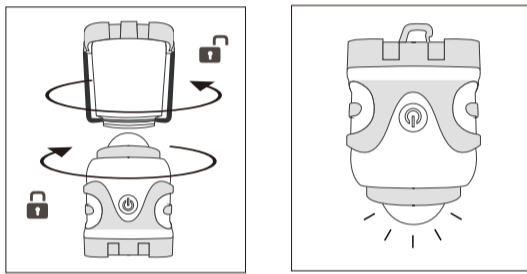
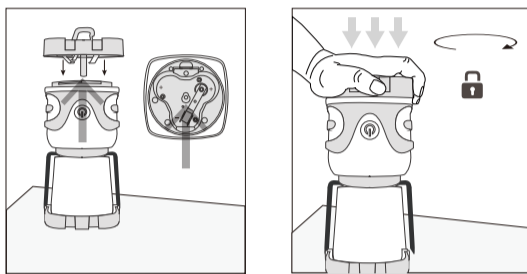
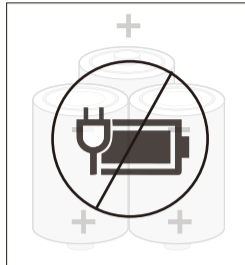
- | | | | |
|-----------|--|-----------|--|
| IT | 1) Manico
2) Diffusore
3) Pulsante ON/OFF
4) Sc compartimento batterie
5) 1.5V Batterie di tipo D
(non include)
6) Base lampada
7) Gancio | JP | 1) ハンドル
2) 散光面
3) スイッチボタン
4) 電池ボックス
(別売り)
6) ランプ台
7) フック |
|-----------|--|-----------|--|

- | | | | |
|-----------|--|-----------|--|
| NL | 1) Handvat
2) Diffusor
3) Schakelknop
4) Batterijvak
5) 1,5V D-batterijen
(niet inbegrepen)
6) Lampvoet
7) Haak | SV | 1) Handtag
2) Diffusor
3) Omkopplingsknapp
4) Batterifack
5) 1,5V D-batterier
(ingår inte)
6) Lampfot
7) Krok |
|-----------|--|-----------|--|

- | | | | |
|-----------|---|-----------|--|
| PL | 1) Uchwyt
2) Dyfuzor
3) Przycisk włączający
4) Komora na baterie
5) Baterie 1,5V rozmiaru D
(nie dołączone)
6) Podstawa lampy
7) Hak | TR | 1) Kulüp
2) Difüzör
3) Anahtar düğmesi
4) Pili bölmesi
5) 1,5V D boyutlu piller
(dahil değildir)
6) Lamba tabanı
7) Kanca |
|-----------|---|-----------|--|



Do NOT use rechargeable batteries. Keine wiederaufladbaren Batterien verwenden. N'utilisez pas de piles rechargeables. No utilice pilas recargables. Non utilizzare batterie ricaricabili. 充電電池を使用しないで下さい。Gebruik GEEN oplaadbare batterijen. Använd INTE uppladdningsbara batterier. NIE należy używać baterii wielokrotnego użytku. Şarj edilebilir piller KULLANMAYIN.



Daylight White	Kaltweiß	Lumière du jour blanche
Warm White	Warmweiß	Blanc chaud
Combined	Kombiniert	Mixte
Flash	Blinklicht	Clignotement

Blanco frío	Bianco freddo	昼光色
Blanco cálido	Bianco caldo	電球色
Combinación	Bianco combinato	混合色
Flash	lampeggiamento	フラッシュ

Daglicht Wit	Dagsljus vit	Światło dzienne białe
Warm wit	Varmt vitt	Ciepła biel
Gecombineerd	Kombinerad	Kombinacja
Flits	Blinkende rött	Blixt

Gün Işığı Beyaz	Sıcak Beyaz	Kombine
Flaş		

Long Press to adjust brightness. Langes Drücken , um die Helligkeit anzupassen. Appuyez longuement pour régler la luminosité. Presiona largamente para ajustar el brillo. Non utilizzare batterie ricaricabili. 長押しして明るさを調節して下さい。Lang indrukken om de helderheid aan te passen. Tryck länge för att justera ljusstyrkan. Närliggjning lång, aby dostosować jasność. Partaklıgij ayarlamak için Uzun Basın.

EN (Instructions & Safety Information)

1. Please inspect the lamp carefully before usage.
2. Use the battery type as indicated in the specifications, make sure the batteries are properly inserted before usage.
3. This product is not submergible.
4. Do not retrofit the lantern within the warranty period.
5. The lantern has no memory function.
6. The light source contained in this luminaire shall only be replaced by the manufacturer or his service agent or a similar qualified person.
7. Remove the batteries from the lamp if it has not been used for a long time, in case the batteries leakage damages the lamp when they run off the power.
8. To avoid any damage to the lantern, please do not use any chemical solvents during the routine maintenance.
9. Clean the lantern regularly to ensure better lighting.
10. We provide service for products bought from Lepro | LE or from certified Lepro | LE retailers. If you purchased this product elsewhere, please contact the retailer for customer support.
11. Do not use rechargeable D size batteries for the lantern.



*This product is subject to the provisions of European Directive 2012/19/EC. The symbol showing a wheeille bin crossed through indicates that the product requires separate refuse collection in the European Union. This applies to the product and all accessories marked with this symbol. Products identified with this symbol may not be discarded with normal household waste, but must be taken to a collection point for recycling electric and electronic appliances. This recycling symbol marks e.g. an object or parts of the material as valuable for recycling. Recycling helps to reduce the consumption of raw materials and protect the environment.

DE (Gebrauchsanweisung und Sicherheitshinweise)

1. Überprüfen Sie die Laterne vor der ersten Benutzung.
2. Legen Sie die korrekten Batterien korrekt ein,inserted before usage.
3. Die Wasserschutzrate IPX4 ermöglicht nicht, das Gerät unterzutauchen.
4. Richten Sie die Laterne innerhalb der Garantiezeit nicht nach.
5. Eine Merkfunktion bietet die Lampe nicht.
6. Die in dieser Laterne enthaltene Lichtquelle darf nur vom Hersteller oder seinem Servicemitarbeiter oder einer ähnlich qualifizierten Person ersetzt werden.
7. Wenn es längere Zeit nicht verwendet wird, entfernen Sie bitte den Akku aus der Lampe, um Schäden am Produkt durch auslaufende Akkus zu vermeiden.
8. Vermeiden Sie bei der Reinigung die Nutzung von chemischen Lösungsmitteln.
9. Für ein besseres Lichtergebnis sollte die Laterne regelmäßig gesäubert werden.
10. Die Gewährleistungsansprüche gelten nur für Produkte, die von Lepro | LE oder Lepro | LE zertifizierten Händlern vertrieben werden. Sollten Sie das Produkt anderweitig erworben haben, kontaktieren Sie bitte den zuständigen Verkäufer.
11. Verwenden Sie keine wiederaufladbaren Batterien der GröÖ D für diese Laterne.

*Dieses Produkt unterliegt den Bestimmungen der Europäischen Direktive 2012/19/EC. Das Symbol mit dem durchgestrichenen Müllimer weißt darauf hin, dass für das Produkt eine separate Müllentsorgung innerhalb der Europäischen Union notwendig ist. Dies gilt für das Produkt und alle mit diesem Symbol gekennzeichneten Zubehörteile. Mit diesem Symbol gekennzeichnete Produkte dürfen nicht mit dem normalen Hausmüll entsorgt werden, sondern müssen zu einer Sammelstelle für das Recycling von elektrischen und Elektronengeräte gebracht werden. Dieses Recycling-Symbol markiert einen Gegenstand oder Materialteile mit hohem Wiederverwertungswert. Recycling hilft, den Rohstoffverbrauch zu senken und die Umwelt zu schützen.

JP (操作方法&安全上の注意)

- 1.ご利用前にランプを細かく確認して下さい。
- 2.ご利用前に仕様指し示してあると同様の電池タイプを使って、電池が正しく嵌め込まれているかどうかを確認して下さい。
- 3.水中で本製品を使用しないで下さい。
- 4.保証期間内に、ランプを改造しないで下さい。
- 5.ランプにはメモリー機能はありません。
- 6.この照明器具に含まれる光源は、製造業者、製造業者の代理人または類似の有資格者だけが交換できます。
- 7.長期間ご利用にならない場合、電池漏れによる製品へのダメージを避けるため、ランプから電池を取り外しておいて下さい。
- 8.ランプを破損しないように、日常のメンテナンス中は化学薬品を使用しないで下さい。
- 9.良い状態を保つために、定期的なランプ清掃して下さい。
- 10.弊社のアフターサービスはLepro | LE又はLepro | LEに関する製品をお買い上げ頂いた方に限ります。別の場所でご購入された場合は、その購入先のお客様サポートにコンタクトを得るために修理業者へご連絡下さい。
- 11.充電式単一電池を使用しないで下さい。

*この製品は、欧州指令2012/19/ECの規定の対象となります。車輪付きゴミ箱にマークの記号は、製品がEUで個別のゴミ収集が必要であることを示しています。この記号が付いた製品およびアクセサリは全てに適用されます。この記号が付いている製品は、通常の家庭ごみと一緒に廃棄することは禁じられています。電気・電子機器のリサイクルのための収集場所を持ち込む必要があります。このリサイクルマークは、少なくとも製品の一部にリサイクルの価値がある材料等が使用されている事を示しています。リサイクルは、原材料の消費を削減し、環境を保護するのに役立ちます。

FR (Instructions & Informations de Sécurité)

1. Veuillez vérifier le produit soigneusement avant l'utilisation.
2. Utilisez les piles de types indiqués dans les spécifications, et assurez-vous que les piles sont correctement placées avant l'utilisation.
3. Ce produit n'est pas submersible.
4. Veuillez ne pas modifier la lanterne camping dans la période de garantie.
5. La lanterne camping n'a pas de fonction de mémoire.
6. La source lumineuse contenue dans ce luminaire ne doit être remplacée que par le fabricant ou son agent de service ou une personne qualifiée similaire.
7. Retirez les piles de la lampe si elle n'a pas été utilisée pendant une longue période, au cas où la fuite des piles endommagerait la lampe lorsqu'elles ne fonctionneraient plus.
8. Pour éviter tout dommage à la lanterne camping, n'utilisez aucun solvant chimique pendant la maintenance de routine.
9. Pour assurer un meilleur éclairage, veuillez nettoyer la lanterne camping à intervalles réguliers.
10. Nous fournissons le service pour les produits achetés auprès de Lepro | LE ou de détaillants certifiés par Lepro | LE. Si vous avez acheté ce produit ailleurs, veuillez contacter le détaillant pour obtenir un support à la clientèle.
11. Ne pas utiliser des piles de type D rechargeables.

*Ce produit est soumis aux dispositions de la directive européenne 2012/19/CE. Le symbole représentant une poubelle à roulettes traversée indique que le produit doit faire l'objet d'une collecte séparée des déchets dans l'Union européenne. Cela s'applique au produit et à tous les accessoires marqués de ce symbole. Les produits identifiés par ce symbole ne peuvent pas être jetés avec les déchets ménagers normaux, mais doivent être transportés à un point de collecte pour le recyclage des appareils électriques et électroniques. Ce symbole de recyclage indique, par exemple, qu'un objet ou des parties du matériau ont de la valeur pour le recyclage. Le recyclage contribue à réduire la consommation de matières premières et à protéger l'environnement.

ES (Instrucciones & Información de Seguridad)

1. Compruebe la lámpara cuidadosamente antes de su uso.
2. Utilice el tipo de pilas indicado en las especificaciones, asegúrese de que las pilas están colocadas correctamente antes de usar el producto.
3. Este producto no es sumergible.
4. No modifique la lámpara durante el periodo de garantía.
5. La lámpara no ha función de memoria.
6. La fuente de luz contenida en esta unidad sólo podrá ser sustituida por el fabricante o su servicio técnico o una persona cualificada.
7. Retire las baterías de la lámpara si no se ha utilizado durante mucho tiempo, en caso de que la fuga de las baterías dañe la lámpara cuando se apagan.
8. Para evitar dañar el farol, no utilice disolventes químicos durante el mantenimiento.
9. Para asegurar mejor iluminación, limpie la lámpara regularmente.
10. Proveedoramos servicio postventa únicamente a productos vendidos por Lepro | LE o un distribuidor asociado. En caso de haber comprado el producto en otro lugar, contacte con su vendedor.
11. No utilice pilas recargables de tipo D.

*Este producto está sujeto a las provisiones de la directiva europea 2012/19/CE. El símbolo que muestra una papeleras tachada indica que el producto desechado necesita recogerse por separado en la Unión Europea. Esto se aplica al producto y a todos los accesorios marcados con este símbolo. Los productos identificados con este símbolo no se deben desechar junto a los residuos normales del hogar, sino que se deben llevar a un punto de recogida para reciclar aparatos eléctricos y electrónicos. Este símbolo de reciclaje marca, por ejemplo, un objeto o partes del material son de valor para el reciclado. Reciclar ayuda a reducir el consumo de materias primas y a proteger el medio ambiente.

IT (Istruzioni & Informazioni di Sicurezza)

1. Si prega di controllare attentamente il prodotto prima di usarlo.
2. Usare il tipo di batteria indicato nelle specifiche tecniche, assicurarsi di aver inserito le batterie correttamente.
3. Questo prodotto non è immergibile.
4. Non modificare la lanterna durante il periodo di garanzia.
5. La lanterna non ha funzione di memoria.
6. La fonte di luce contenuta in questo faro può essere sostituita solo dal produttore, da un servizio ad esso associato o da personale certificato.
7. Rimuovere le batterie dalla lampada se non è stata utilizzata per un lungo periodo di tempo, nel caso in cui la perdita di batterie danneggi la lampada quando si spengono.
8. Per evitare di danneggiare la lampada, non usare solventi chimici durante la manutenzione di routine.
9. Per assicurare un'illuminazione migliore, pulire la lampada regolarmente.
10. Diamo assistenza solo per i prodotti comprati da Lepro | LE o dai rivenditori certificati Lepro | LE. Se avete acquistato questo prodotto altrove, si prega di contattare il venditore per ricevere l'assistenza ai clienti.
11. Non usare batterie D ricaricabili.

*Questo prodotto è soggetto alle disposizioni della Direttiva Europea 2012/19/EC. Il simbolo, che mostra un bidone della spazzatura su ruote con una croce sopra, indica che si richiede che il prodotto sia differenziato nell'Unione Europea. Ciò vale per il prodotto e per tutti gli accessori marcati con questo simbolo. I prodotti che presentano questo simbolo non si possono smaltire con i rifiuti domestici, ma si devono portare a un punto di raccolta per il riciclaggio di apparecchi elettrici e elettronici. Questo simbolo di riciclaggio marca per esempio un oggetto o parti di un materiale utili per essere riciclati. Riciclare aiuta a ridurre il consumo di materie prime e a proteggere l'ambiente.

NL (Instruities en veiligheidsinformatie)

1. Inspecteer de lamp zorgvuldig voor gebruik.
2. Gebruik het batterijtype zoals aangegeven in de specificaties, zorg ervoor dat de batterijen goed geplaatst zijn voor gebruik.
3. Dit product is niet onderdompelbaar.
4. Monteer de lantern niet achteraf binnen de garantieperiode.
5. De lantern heeft geen geheugenfunctie.
6. De lichtbron in dit armatuur mag alleen worden vervangen door de fabrikant of diens service agent of een vergelijkbaar gekwalificeerd persoon.
7. Verwijder de batterijen uit de lamp als deze lange tijd niet is gebruikt, omdat het lekken van de batterijen de lamp zal beschadigen als deze niet meer werkt.
8. Om schade aan de campinglantaarn te voorkomen, mag u tijdens het routineonderhoud geen chemische oplosmiddelen gebruiken.
9. Voor een betere verlichting dient u de campinglantaarn regelmatig schoon te maken.
10. Wij verlenen service voor producten die bij Lepro | LE of bij Lepro | LE gecertificeerde wederverkopers zijn gekocht. Als u dit product elders hebt gekocht, neem dan contact op met de winkelier voor klantenservice.
11. Gebruik geen oplaadbare batterijen van het D-type.

*Dit product is onderworpen aan de bepalingen van de Europese richtlijn 2012/19/EC. Het symbool met een doorgestreepte kistje geeft aan dat het product gescheiden afvalinzameling in de Europese Unie vereist. Dit geldt voor het product en alle accessoires die met dit symbool zijn gemarkeerd. Producten met dit symbool mogen niet bij het normale huishoud worden gepoed, maar moeten worden afgevoerd bij een inzamelpunt voor recycling van elektrische en elektronische apparaten. Dit recyclingssymbool markeert b.v. een object of delen van het materiaal als waardevol voor recycling. Recycling helpt het verbruik van grondstoffen te verminderen en het milieu te beschermen.

SV (Instruktioner och säkerhetsinformatio)

1. Inspektera lampen noggrant innan den används.
2. Använd den batterityp som anges i specifikationerna, se till att batterierna är ordentligt insatta före användning.
3. Denna produkt är inte sänksäker.
4. Eftermontera inte lyktan inom garantiperioden.
5. Lyktan har ingen minnesfunktion.
6. Ljuskällan i denna armatur får endast bytas ut av tillverkaren eller dennes serviceagent eller en liknande kvalificerad person.
7. Ta bort batterierna från lampen om den inte har använts under en längre tid, ifall batteriläckage skadar lampen när de går ur strömlin.
8. För ett undvikta skador på lyktan, använd inga kemiska lösningsmedel under rutininnehåll.
9. Rengör lyktan regelbundet för att säkerställa bättre belysning.
10. Vi tillhandahåller service för produkter som köpts från Lepro | LE eller från certifierade Lepro | LE-återförsäljare. Om du har köpt den här produkten någon annanstans, vänligen kontakta återförsäljaren för kundsupport.
11. Använd inte uppladdningsbara batterier i storlek D till lyktan.

*Denna produkt omfattas av bestämmelserna i EU-direktivet 2012/19/EC. Symbolen som visar en genomkryssad soptunna visar att produkten kräver separat sophämtning i Europeiska unionen. Detta gäller produkten och alla tillbehör som är märkta med denna symbol. Produkter som är märkta med denna symbol får inte slängas med normalt hushållsavfall, utan måste föras till en insamlingsplats för återvinning av elektriska och elektroniska apparater. Denna återvinningsymbol markerar t.ex. ett föremål eller delar av material som värdefullt för återvinning. Återvinning bidrar till att minska förbrukningen av råvaror och skydda miljön.

TR (Talimatlar ve Güvenlik Bilgileri)

1. Lütfen kullanmadan önce lambayı dikkatlice inceleyin.
2. Teknik özelliklerde belirtilen pil türünü kullanın, kullanmadan önce pillerin doğru şekilde takıldığınıdan emin olun.
3. Bu ürün suya batırılamaz.
4. Garanti süresini içinde fenerde güdüldürme yapmayın.
5. Fenerin hatfız fonksiyonu yoktur.
6. Bu armatürde bulunan ışık kaynağı yalnızca üretici veya servis temsilcisi ya da benzer bir kalifiye kişi tarafından değiştirilmelidir.
7. Uzun süre kullanılmayacaksa pilleri lambadan çıkarın, pillerin akması lambaya zarar verebilir.
8. Fenerin zarar görmemesi için, lütfen rutin bakım arсында herhangi bir kimyasal çözücü kullanmayın.
9. Daha iyi aydınlattırma sağlamak için feneri düzenli olarak temizleyin.
10. Lepro | LE'dan veya sertifikalı Lepro | LE perakendecilerinden satın alınan ürünler için hizmet veriyoruz. Bu ürünü başka bir yerden satın alıyorsanız, müşteri desteği için lütfen perakendeciyi iletişime geçin.
11. Fener için şarj edilebilir D boyutlu piller kullanmayın.

*Bu ürün 2012/19/EC sayılı Avrupa Direktifi hükümlerine tabidir. Üzerinde çarpı işareti bulunan tekerlekli çöp kutusu sembolü, ürünün Avrupa Birliği'nde ayrı çöp toplama gerektirdiğini gösterir. Bu, ürün ve bu sembole işaretilmiş tüm aksesuarlar için geçerlidir. Bu sembole tanımlanan ürünler normal evsel atıkları birlikte atılmaz, ancak elektrikli elektronik cihazları geri dönüştürme için bir toplama noktasına götürülmelidir. Bu geri dönüştürme sembolü, örneğin bir nesneyi veya malzemenin parçalarını geri dönüştürme için değerli olarak işaretleir. Geri dönüştürme, hammaddeler tüketimini azaltılmasına ve çevrenin korunmasına yardımcı olur.

PL (Instrukcje i informacje dotyczące bezpieczeństwa)

1. Proszę dokładnie sprawdzić lampę przed użyciem.
2. Używaj baterii typu wskazanego w specyfikacji, upewnij się, że baterie są prawidłowo włożone przed użyciem.
3. Ten produkt nie nadaje się do zanurzenia.
4. Nie należy doposażać latarni w okresie gwarancyjnym.
5. Latarnia nie posiada funkcji pamięci.
6. Źródło światła zawarte w tej oprawie może być wymieniane wyłącznie przez producenta lub jego przedstawiciela serwisowego lub osobę o podobnych kwalifikacjach.
7. Wyjmij baterie z lampy, jeśli nie była używana przez dłuższy czas, na wypadek, gdyby wyciek baterii uszkodził lampę, gdyż zatkrocie jej prądu.
8. Aby uniknąć uszkodzenia latarni, proszę nie używać żadnych chemicznych rozpuszczalników podczas rutynowej konserwacji.

9. Čištěj latarni pravidelně, aby zabezpečil lepší osvětlení.
10. Zapevňame servis dia produktů zakupovaných od Lepro | LE lub od certifikovaných sprzedawców Lepro | LE. W przypadku zakupu tego produktu w innym miejscu, prosimy o kontakt ze sprzedawcą w celu uzyskania wsparcia dla klienta.
11. Nie używaj do latarni baterii wielokrotnego użytku w rozmiarze D.

*Ten produkt podlega przepisom dyrektywy europejskiej 2012/19/EC. Symbol przedstawiający przekreślony kosz na kołkach wskazuje, że produkt wymaga oddzielnej zbiórki odpadów w Unii Europejskiej. Dotyczy to produktu i wszystkich akcesoriów oznaczonych tym symbolem. Produktów oznaczonych tym symbolem nie wolno wyrzucać wraz ze zwykłymi odpadami domowymi, lecz należy je oddać do punktu zbiórki przeznaczzonego do recyklingu urządzeń elektrycznych i elektronicznych. Ten symbol recyklingu oznacza np. przedmiot lub części materiału jako wartościowe do recyklingu. Recykling pomaga zmniejszyć zużycie surowców i chronić środowisko naturalne.

Only AUSTRALIA and NEW ZEALAND LIMITED WARRANTY

This warranty covers defects in materials and workmanship of products manufactured, sold by Lepro which were purchased and used in Australia or New Zealand. The warranty lasts for two years from the date of purchase of the product. This warranty extends to you if you are the end-user purchaser with the original purchase receipt. The benefits provided under this Limited Warranty are in addition to other rights and remedies provided under Australian and New Zealand law.

Our goods come with guarantees that cannot be excluded under the Australian Consumer Law. You are entitled to a replacement or refund for a major failure and compensation for any other reasonably foreseeable loss or damage. You are also entitled to have the goods repaired or replaced if the goods fail to be of acceptable quality and the failure does not amount to a major failure.

The Lepro Limited warranty lapses if:
 • Anything has been changed, crossed out, deleted or rendered illegible on the purchase docket or product description.
 • The failure is caused by damage, faulty connections or abuse.
 • A defect is caused by extreme circumstances not inherent to the product, for example, lighting, flooding, fire, incorrect use or negligence.
 • The product has been opened or disassembled.

During the Limited Warranty period Lepro will repair or replace, at its option, products that manifest defects in material or workmanship. To request warranty service within Australia and New Zealand, We recommend contacting us via email or the App first, and then return the product to the reseller from which you purchased it. You will be responsible for shipping charges, insurance, and other transportation-related expenses incurred in claiming the warranty from Lepro. If you return out-of- warranty products or products under warranty that are determined not to conform to this warranty, you will be responsible for all return-shipping and other transportation-related expenses.

You may contact Lepro with the information below:
 Business Name: LE Innovation Limited
 Business Address: One Spencer Dock, North Wall Quay, Dublin 1, D01 X9R7, Ireland.
 Phone Number: +1 866-287-2558
 Email Address: cs@lepro.com



LEPRO INNOVATION INC
 3651 Lindell Road Suite D1048, Las Vegas, NV 89103, USA
 www.lepro.com +1 866-287-2558 cs@lepro.com

Manufacturer / Hersteller:
LE Innovation Limited
 One Spencer Dock, North Wall Quay, Dublin 1, D01 X9R7, Ireland
 www.lepro.de +49 800-723-6202 cs@lepro.de

UK Importer:
Lighting EVER Ltd.
 93 Addy House, Rotherhithe New Road, London, SE16 2PD, United Kingdom
 www.lepro.co.uk +44 800-802-1244 cs@lepro.co.uk

Le Ming Trading Inc.
 801-6081 No. 3 Rd. Richmond, BC, V6Y 2B2, CA
 www.lepro.ca +1 833-433-1453 cs@lepro.ca

電気産業株式会社
 東京都中央区日本橋小舟町8番13号天翔日本橋ビル204-C号室 郵便番号:103-0024
 ホームページ: jp.lepro.com カスタマーサポート: cs@lepro.com
 Made in China Hergestelt in China Fabriqué en Chine

CAN ICES-005 (B) / NMB-005 (B)
 This device complies with part 15 of the FCC Rules. Operation is subject to the following two conditions: (1) This device may not cause harmful interference, and (2) this device must accept any interference received, including interference that may cause undesired operation.