



DECOMEISTER

# INSTRUKCJA MONTAŻU

Wolisz zobaczyć przykład?

Użyj poniższego linku i zobacz nasz film instruktażowy:

 <https://bit.ly/2Ov2w0W>

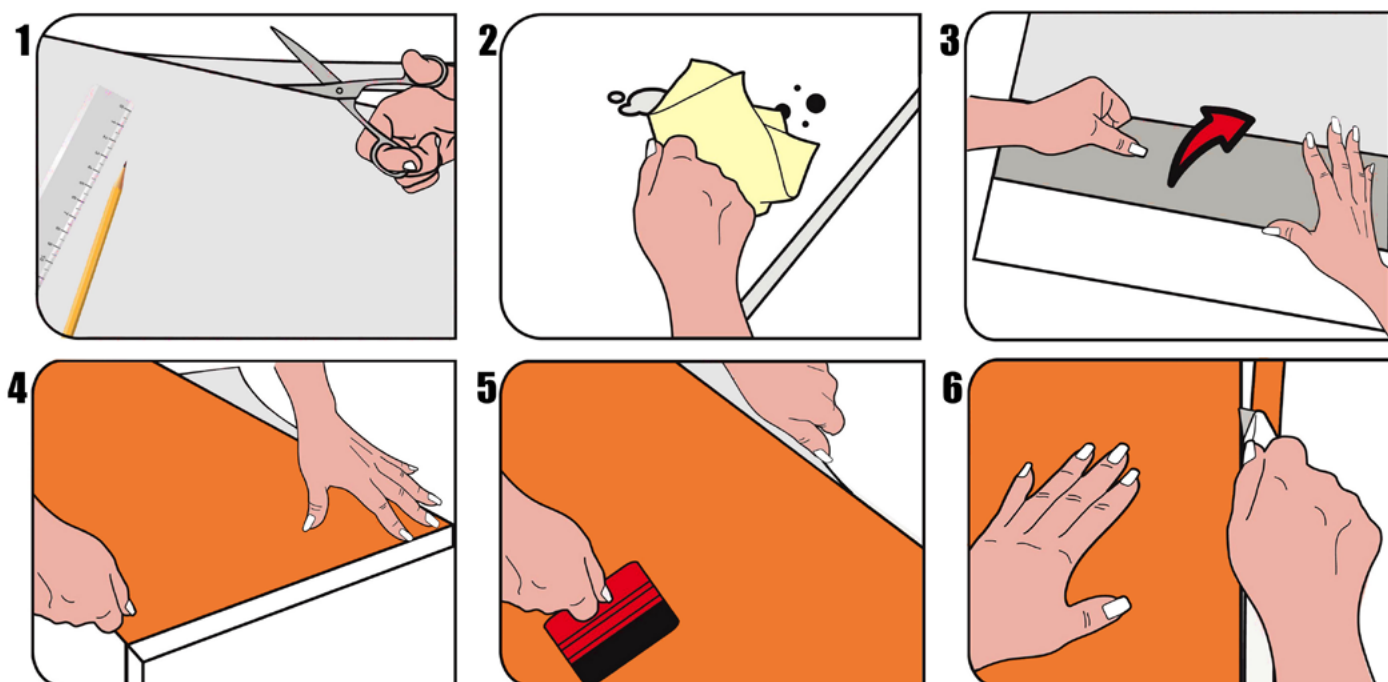
## Niezbędne narzędzia

- › nożyk lub nożyczki
- › rakla lub ścierka
- › ręczniki papierowe



## Instrukcja montażu folii samoprzylepnych

(drewnopodobne, marmurki, kafelki, kamienne, jednokolorowe, dekoracyjne, welury, tablice)



■ Folia samoprzylepna jest od razu gotowa do użytku. Można nią wyklejać wszystkie powierzchnie gładkie, suche i odkurzone. Powierzchnie drewniane należy przed oklejaniem wyszlifować do gładkości. Powierzchnie gipsowe oraz pomalowane farbą kredową należy przed oklejaniem wygładzić i zaimpregnować środkiem gruntującym.

## UWAGA!

Folia nie nadaje się na ściany malowane farbą lateksową. Przy oklejaniu wrażliwych powierzchni proponujemy wykonać testowe oklejenie w niewidocznym miejscu.

■ Przy pomocy podziałki (centymetrowej znajdującej się na rewersie) folie można w łatwy sposób odmierzyć i przyciąć do właściwych rozmiarów. Przy oklejaniu dużych powierzchni zaleca się najpierw oddzielić papier od folii na długość około 10cm, w ten sposób oddzieloną folię można przykleić do danej powierzchni. Następnie jedną ręką należy równomiernie odciągnąć papier od folii, jednocześnie drugą ręką wygładzamy folię, zawsze od środka do brzegu pasu folii. Do wygładzania folii zaleca się używać rakli (dostępna na naszych aukcjach), miękkiego materiału (np. szmatki) lub ręcznika.

■ Jeśli folia przykleiła się nierówno, trzeba ją ostrożnie odkleić, uważając aby jej nie naciągnąć i ponownie dokładnie przykleić – folia samoprzylepna pozwala na korekty podczas klejenia, ponieważ klej wiąże z całą siłą dopiero po paru godzinach. Przy wyklejaniu większej ilości pasów folii wskazane jest, aby zachodziły one 10mm, jeden na drugi.

■ Przy oklejaniu do kantów, wystawiamy minimum 5mm folii poza krawędź, którą przycinamy nożem po zakończeniu oklejania. Przy zaklejaniu kantów można okleinę delikatnie przyciskać lekko podgrzanym żelazkiem.

■ Ewentualnie powstałe fałdy oraz małe pęcherzyki powietrzne usuwamy poprzez lekkie dociskanie i jednocześnie wygładzanie folii w kierunku od środka ku brzegom. Duże pęcherze przekuwamy igłą i delikatnie przyciskamy do momentu, gdy zupełnie znikną.

■ Folię jest w 100% zmywalna domowymi środkami myjącymi np. płynem do mycia naczyń lub mydłem. Nie wolno stosować środków zawierających elementy ściernie oraz zmywaczy na bazie acetonu.



W przypadku usuwania starej folii, najlepiej ją lekko podgrzać suszarką, a następnie ściągnąć w kierunku odwróconym o 180°, jak skórę z kielbasy :)