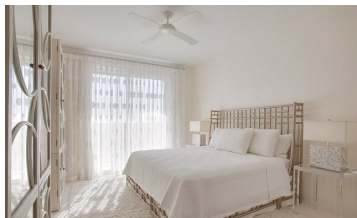




Producent:
ŚNIEŻKA TRADE OF COLOURS Sp. z o.o.
marketing@sniezka.com
Warszawa, ul. Chłodna 51, 00-867, PL



5903973003199



PL Śnieżka emulsja farba akrylowa ściany i sufity wewnętrzne Ultra Biel 5 L
DE Śnieżka Emulsion Acrylfarbe für Innenwände und Decken Ultra White 5 L
CS Śnieżka emulzní akrylová farba na vnitřní stěny a stropy Ultra White 5 L
SK Śnieżka emulzná akrylová farba na vnútorné steny a stropy Ultra White 5 L
LT Śnieżka emulsiniai akriliniai dažai vidaus sienoms ir luboms Ultra White 5 L
BG Śnieżka емулсионна акрилна боя за вътрешни стени и тавани Ultra White 5 L

LV Śnieżka emulsijas akrila krāsa iekšējām sienām un griestiem Ultra White 5 L
HU Śnieżka emulziós akril festék belső falakhoz és mennyezetekhez Ultra White 5 L
RO Śnieżka vopsea acrilică în emulsie pentru pereți și tavane interioare Ultra White 5 L
ET Śnieżka emulsioonakrüllvärv siseseinte ja -lagede jaoks Ultra White 5 L
FI Śnieżka emulsioakryylimaalii sisäseiniin ja -katoille Ultra White 5 L

[PL] informacje

[EN] informations



Śnieżka emulsja farba akrylowa ściany i sufity wewnętrzne Ultra Biel 5 L

Śnieżka Emulsja Akrylowa Ultra Biel 5 L to wysokiej jakości farba przeznaczona do ochronno-dekoracyjnego malowania sufitów i ścian wewnątrz pomieszczeń mieszkalnych. Tworzy matowe, śnieżnobiałe powłoki o bardzo dobrej przyczepności do podłoża, które jednocześnie są przepuszczalne dla par i gazów, umożliwiając „oddychanie” ścian.

Dzięki zastosowanemu systemowi Ultra Biel farba optycznie rozjaśnia pomieszczenia, nadając im świeży i czysty wygląd. Produkt przeznaczony jest do malowania podłoży z zapraw cementowych, cementowo-wapiennych, wapiennych, gipsowych oraz płyt gipsowo-kartonowych, które nie są narażone na intensywne abradowanie.

Wydajność wynosi do 10 m² z 1 litra przy jednokrotnym malowaniu.

Śnieżka emulsion acrylic paint for walls and ceilings inside Ultra White 5 L

Śnieżka Emulsja Akrylowa Ultra Biel 5 L is a high quality paint for protective and decorative painting of ceilings and walls inside residential premises. It creates matte, snow-white coats with very good adhesion to the substrate, which at the same time are permeable to vapours and gases, allowing the walls to "breathe".

Thanks to the Ultra White system used, the paint optically brightens the rooms, giving them a fresh and clean appearance. The product is designed for painting substrates made of cement mortar, cement-lime mortar, lime mortar, gypsum mortar and gypsum plasterboard, which are not exposed to intensive abrasion.

The capacity is up to 10 m² from 1 litre when painted once.



Zalety:

- Trwała, śnieżnobiała biel
- Optyczne rozjaśnienie pomieszczeń
- Dobre krycie po wyschnięciu
- Matowe wykończenie
- Zapewnia „oddychanie” ścian
- Bardzo dobra przyczepność do podłoża
- Idealna do sufitów i ścian w mieszkaniach

Parametry:

- Producent:** Śnieżka
- Produkt:** Emulsja Akrylowa Ultra Biel
- Pojemność:** 5 L
- Kolor:** śnieżnobiały
- Wykończenie:** mat
- Wydajność:** do 10 m²/l
- Ilość warstw:** 1-2
- Czas między warstwami:** ok. 4 godziny
- Temperatura stosowania:** od +10°C do +30°C
- Sposób aplikacji:** pędzel, wałek, natrysk hydrodynamiczny
- Zastosowanie:** ściany i sufity wewnętrzne

Advantages:

- Durable, snow white
- Optical brightening of rooms
- Good opacity when dry
- Matt finish
- Ensures "breathability" of walls
- Very good adhesion to substrate
- Ideal for ceilings and walls in flats

Parameters:

- Manufacturer:** Sniezka
- Product:** Acrylic Emulsion Ultra White
- Capacity:** 5 L
- Colour:** snow white
- Finish:** matt
- Spreading rate:** up to 10 m²/l
- Number of coats:** 1-2
- Time between layers:** approx. 4 hours
- Temperature of application:** +10°C to +30°C
- Application method:** brush, roller, hydrodynamic spraying
- Application:** internal walls and ceilings



Skład:

- Wodna dyspersja żywicy
- Pigmenty i wypełniacze mineralne
- System rozjaśniający Ultra Biel
- Dodatki uszlachetniające i wspomagające

Środki ostrożności:

- Stosować w temperaturze od +10°C do +30°C
- Unikać kontaktu z oczami i długotrwałego kontaktu ze skórą
- Chronić przed mrozem i przegrzaniem
- Przechowywać w szczelnie zamkniętym opakowaniu
- Stosować w dobrze wentylowanych pomieszczeniach
- Chronić przed dziećmi
- Przestrzegać zaleceń zawartych na etykiecie i w karcie charakterystyki

Wygenerowane przez DomoDomo na podstawie danych od producenta, **kopiowanie zabronione.**

Composition:

- Aqueous dispersion of resin
- Mineral pigments and fillers
- Ultra-white brightening system
- Improving and supporting additives

Precautions:

- Use at temperatures between +10°C and +30°C
- Avoid contact with eyes and prolonged contact with skin
- Keep away from frost and heat
- Keep in tightly closed container
- Use in well-ventilated areas
- Keep out of the reach of children
- Comply with the instructions on the label and safety data sheet

Generated by DomoDomo based on data from the manufacturer, **copy prohibited.**