



Instrukcja obsługi Prznośny klimatyzator Cooler Air

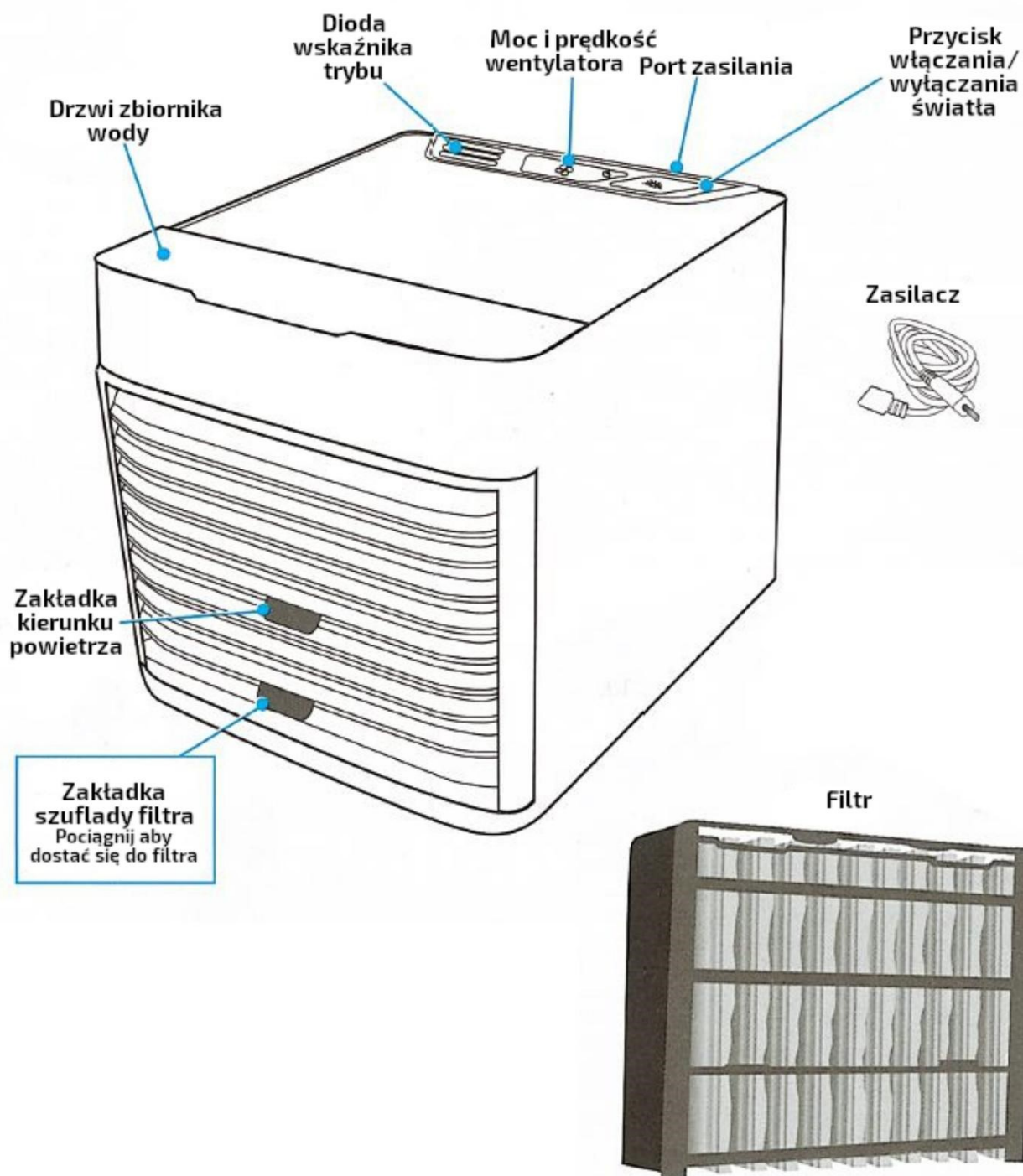
Nazwa produktu: Portable Personal Space Air Cooler Pro
Model: WP-AC12-1



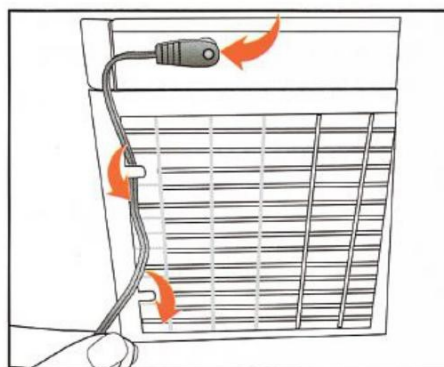
Spis treści

1. Budowa urządzenia
2. Ustawienia
3. Użytkowanie
4. Konserwacja
5. Uwagi
6. Uzyskanie najlepszych rezultatów

1. Budowa urządzenia



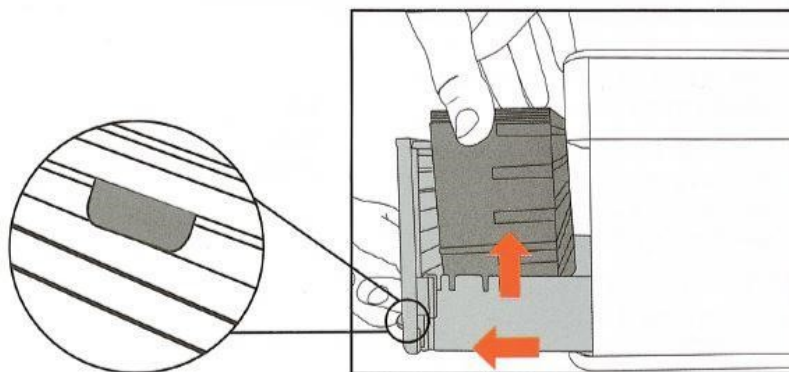
2. Ustawienia



1. Ustaw na płaskiej powierzchni, takiej jak stół lub biurko. Podłącz zasilacz do portu zasilacza i podłącz zasilacz do gniazdka ściennego.

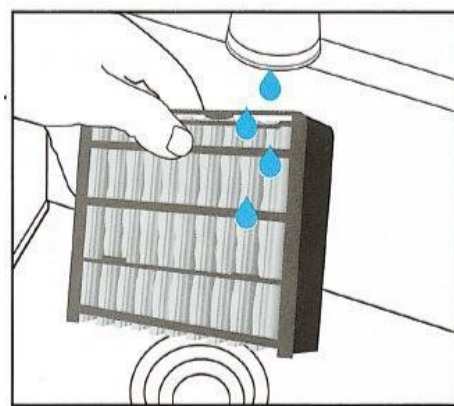
Uwaga: Użyj wbudowanego przewodu Guidesalong, aby trzymać z dala od wentylatora.

2. Za pomocą zakładki szuflady filtra wyciągnij szufladę filtra i wyjmij filtr.

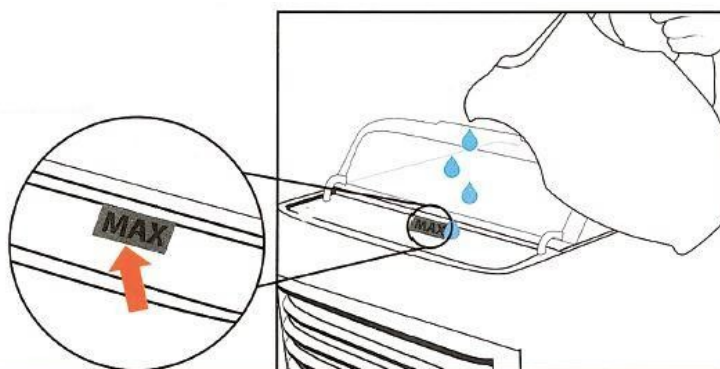


3. Aby uzyskać najlepsze wyniki, lekko namocz w zimnej, bieżącej wodzie. Aby uzyskać jeszcze większą moc chłodzenia, umieść mokry filtr w zamrażarce do momentu zamrożenia.

Po zakończeniu włóż z powrotem do szuflady.



4. Otwórz drzwiczki zbiornika wody i napełnij, aż linia na karcie Maksymalne napełnienie. Po zakończeniu zamknij drzwi zbiornika wody.



3. Użytkowanie

1. Naciśnij przycisk, aby włączyć klimatyzator - domyślnie ustawiony jest tryb wysokiej prędkości.
Pierwsze naciśnięcie: włączanie urządzenia, wysoka prędkość
Drugie naciśnięcie: średnia prędkość
Trzecie naciśnięcie: niska prędkość
Czwarte naciśnięcie: wyłącz zasilanie

UWAGA: Urządzenie będzie działać do 8 godzin na wysokim poziomie, 10 godzin na średnim poziomie i 12 godzin na niskim poziomie.

2. Użyj zakładki kierunku powietrza, aby dostosować przepływ powietrza do własnych preferencji.

3. Wybierz ustawienie oświetlenia nocnego, naciskając przycisk - domyślne ustawienie to wysoka jasność.

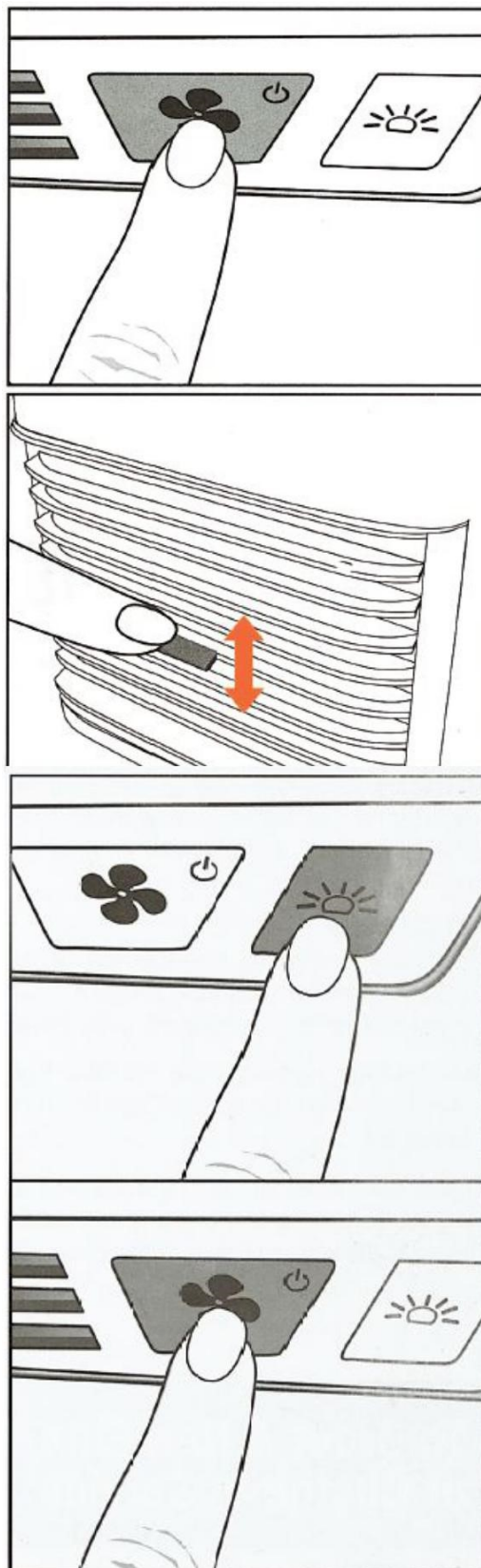
Domyślnie: Światło włączone, wysoka jasność

Pierwsze naciśnięcie: niska jasność

Drugie naciśnięcie: oświetlenie wyłączone

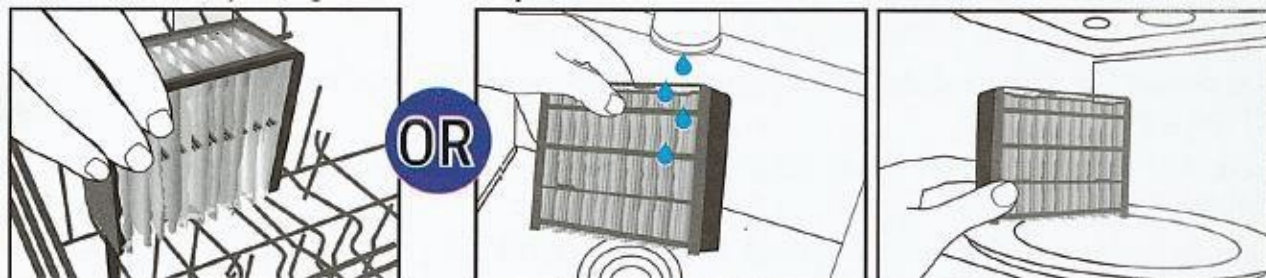
4. Aby wyłączyć urządzenie, naciśnij przycisk z rysunku obok, wentylator się wyłączy (jedno naciśnięcie po niskiej prędkości), a kontrolki trybu przestaną się świecić.

WAŻNE: Jeśli nie planujesz używania przez dłuższy czas, zaleca się opróżnienie i pozostawienie urządzenia i filtra do wyschnięcia przed przechowywaniem. Pozwoli to uniknąć pleśni i nieprzyjemnych zapachów oraz przedłużyć żywotność i filtra.



4. Konserwacja

Zalecamy cotygodniowe czyszczenie filtra i filtra, aby utrzymać najlepsze warunki pracy i wymieniać filtr co 3-6 miesięcy.



ZMYWARKA: Umieść filtr w górnym stojaku zmywarki i normalnie go uruchom. Wyjąć i pozostawić do wyschnięcia na powietrzu.

MYCIE RĘCZNE: Prać ręcznie delikatnie ciepłą wodą i mydłem. Wytrząsnąć nadmiar wody i pozostawić do wyschnięcia na powietrzu.

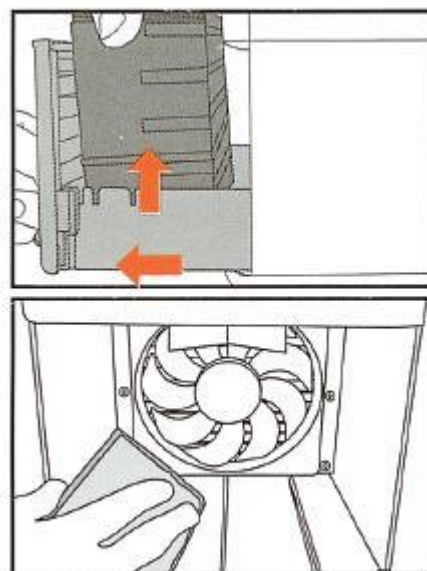
MIKROFALA: Między płukaniem odkaż filtr, umieszczając w kuchence mikrofalowej na wysokości przez 30 sekund, do 2 minut. Aby siedzieć do ostygnięcia.

WAŻNE: Jeśli zauważysz pleśń na filtrze lub poczujesz stęchły zapach, zatrzymaj i wyczyść filtr przed dalszym użyciem. Całkowicie zanurz filtr w garnku lub misce wypełnionej czystą wodą i białym octem – namocz filtr przez 45-60 minut. Spłukać ciepłą wodą, wycisnąć i pozostawić do wyschnięcia na powietrzu.

CZYSZCZENIE JEDNOSTKI

- Aby przygotować się do czyszczenia, należy zaczekać, aż cała woda opróżni się ze zbiornika na wodę, lub przytrzymać nad zlewem i ostrożnie wylać wodę, aby uniknąć rozprysków lub rozlania.

- Wyjmij filtr i gorącą wodą z mydłem wytrzyj kratkę powietrza, a następnie spłucz do czysta. Zostaw do wyschnięcia. 1
- Jeśli zauważysz, że zbiornik na wodę jest brudny, użyj małej, zginanej szczotki (tj. Szczoteczki do zębów, szczotki do butów itp.) I starannie wyczyść wnętrze zbiornika, aż będzie czysta. Spłucz czystą ciepłą wodą.



5. Uwagi

- Nie noś urządzenia z napełnionym wodą zbiornikiem. Część wody może pozostać w urządzeniu, nawet jeśli zbiornik jest pusty.
- Używaj tylko czystej wody. W razie potrzeby użyj wody destylowanej.
- Przeczytaj i przestrzegaj regularnej konserwacji zalecanej w rozdziale „Konserwacja” tej instrukcji.
- Klimatyzator działa najlepiej na obszarach niezanieczyszczonych. Duże cząsteczki kurzu / brudu mogą skrócić żywotność urządzenia.
- Zalecamy używanie tylko w suchych miejscach. W przypadku używania w wilgotnym miejscu lub środowisku uważaj, aby woda nie dostała się na zewnętrzną obudowę produktu.
- Jeżeli wyciek wystąpi na powierzchni urządzenia, odłącz i pozwól mu wyschnąć przez 24 godziny. Następnie użyj normalnie.
- Urządzenie nie należy wystawiać na bezpośrednie działanie promieni słonecznych przez dłuższy czas.
- Przed nieużywaniem klimatyzatora przez dłuższy, czas opróżnij zbiornik wody, włącz urządzenie i ustaw najwyższą prędkość wentylatora na co najmniej 4 godziny. Spowoduje to wyschnięcie produktu, a następnie filtrowanie wnętrza urządzenia.
- Używaj tylko oryginalnego zasilacza i przewodu dostarczonego w opakowaniu.
- Nie dotykaj przewodu zasilającego mokrymi rękami.
- Odłącz klimatyzator podczas czyszczenia, wyjmowania / wymiany filtra lub przenoszenia urządzenia.
- Aby uzyskać najlepsze rezultaty chłodzenia, umieść urządzenie na wyższej powierzchni, np. Na stole.
- Nie umieszczaj w pobliżu grzejnika ani żadnych urządzeń elektrycznych.
- Nie umieszczaj urządzenia w przejściach lub miejscach o dużym natężeniu ruchu, gdzie istnieje możliwość potknięcia się lub przewrócenia.
- Nie dopuścić do przedostania się obcych przedmiotów.
- Nie umieszczaj przedmiotów na wierzchu.
- Nie blokuj przedniej i tylnej kratki urządzenia.
- Nie obracaj urządzenia do góry nogami.
- Nie zanurzaj pod wodą lub w innych płynach.
- Nie umieszczaj w pobliżu otwartego ognia lub źródeł ognia.

- Osoby o ograniczonych zdolnościach fizycznych, wizualnych lub umysłowych lub pozbawione odpowiedniego doświadczenia i / lub wiedzy nie powinny nigdy korzystać z urządzenia bez nadzoru osób odpowiedzialnych za ich bezpieczeństwo lub osób zdolnych do pomocy w korzystaniu z urządzenia.
- Urządzenie można całkowicie wyłączyć tylko po odłączeniu od zasilania.
- Producent nie ponosi żadnej odpowiedzialności za jakiegokolwiek szkody wynikające z nieprzestrzegania niniejszej instrukcji produktu.
- Wymienny filtr wody jest zaprojektowany specjalnie dla tego produktu. Jeśli kasetka została uszkodzona, możesz kupić replikę.

6. Uzyskanie najlepszych rezultatów

1. FILTR WSTĘPNY

Umieść filtr pod bieżącą zimną wodą, aż będzie cały mokry.

WSKAZÓWKA: Aby jeszcze bardziej schłodzić, umieść mokry filtr w zamrażarce, aż zamrznie.



2. WYPEŁNIJ ZBIORNIK WODY

Urządzenie umieść na płaskiej powierzchni i napełnij zbiornik dzbanem z wodą.



3. USTAW PRZEPIŹY W POWIETRZA:

Ustaw grill tak, aby kierował strumień powietrza w Twoją stronę.



4. CZYSZCZENIE FILTRA

Zalecamy regularne czyszczenie filtra.



UWAGA: Na przedniej kratce może pojawić się kondensacja. To normalne.

Designed in Poland

Made in P.R.C.

Importer: Big5 Krzysztof Czurczak

ul. Wysockiego 41/6

42-218 Częstochowa

NIP: 6861576041



Znajdź nas:



newelectricshop



new-electric